



報道各位

2026（令和8）年6月25日

一般社団法人日本フードサービス協会

日本フードサービス協会加盟会員社による
外食産業市場動向調査
2026年5月度 結果報告

一般社団法人日本フードサービス協会（略称：JF＝ジェフ 本部：東京都港区 会長：椋本 充士）は協会会員社を対象とした外食産業市場動向調査2026年5月度の集計結果をまとめました。「外食産業市場動向調査」は新規店も含めた「全店データ」を業界全体及び業態別に集計しております。

＜外食市場5月の動向＞

大型連休の好調と土日数が2日多い曜日回りが底上げし、売上堅調

＜全体概況＞

5月は、大型連休の行楽需要が好調だったことや、土日数が2日多い曜日回りが底上げし、外食全体の売上は前年比109.8%となった。中旬を中心に比較的天候に恵まれたことや、各社とも各種施策で集客に努めていることもあり、連休明けの集客の落ち込みは概ね例年並みで推移した。

＜業態別概況＞

ファーストフード業態（FF）

- FFの全体売上は109.8%となった。
- 「洋風」は、期間限定メニューの好評や、お得なキャンペーン、母の日向け商品の投入などが奏功し、売上108.7%となった。「和風」は、新メニューや連休のテイクアウト需要に合わせたお得なキャンペーンが好評で、売上115.3%となった。「麺類」は、お得なキャンペーンの好調に加え、平日集客が中心の都市立地の低価格らめん業態が連休や休日も賑わい、売上112.2%。「持ち帰り米飯／回転寿司」は、「回転寿司」がお得な商品の投入や、連休や土日の好調で、客数が改善するも、弁当業態は苦戦が続き、全体的には客数減だが、客単価の上昇で売上103.3%となった。「その他」は、「アイスクリーム」が気温上昇のなか期間限定のフレーバー商品が売れ行き好調、「カレー」はボリューム感を強調した期間限定メニューの好評で、売上は108.7%となった。

ファミリーレストラン業態（FR）

- FRの全体売上は110.4%となった。
- 「洋風」は、引き続き人気キャラクターとのコラボやお得なクーポン等で集客増、低価格業態も引き続き堅調で、売上111.1%。「和風」は、大型連休と土日数の多い曜日回りで家族需要が増え、売上110.1%。「中華」は、ボリューム感を強調した麺類メニューの好評もあり、売上104.9%。「焼き肉」は、連休の家族需要とお得なキャンペーンで集客好調、売上は114.6%となった。

パブ・居酒屋業態

- 飲酒業態は、平日の少ない曜日回りが集客にマイナスとなったところもあるが、連休中の個人客需要の好調や、低価格ランチの好評で集客堅調、一部ではインバウンド需要にも支えられ、「パブ・居酒屋」の売上は105.3%となった。

ディナーレストラン業態（DR）

- 連休の行楽需要、家族客のハレ需要の好調と、土日数の多い曜日回りによって、各社とも集客好調。連休後は、大阪の一部店舗で、前年の関西・大阪万博の賑わいの反動で集客が落ち込むところもあるなど、状況は各社まちまちだが、月全体の売上は110.6%となった。

喫茶業態

- 店舗によって明暗が分かれるが、比較的天候に恵まれたことから好天時の集客堅調と客単価上昇で、売上は109.3%となった。

この件のお問い合わせは事務局：松崎、石井までお願いします。TEL:03-5403-1060

1)5月度全店データ

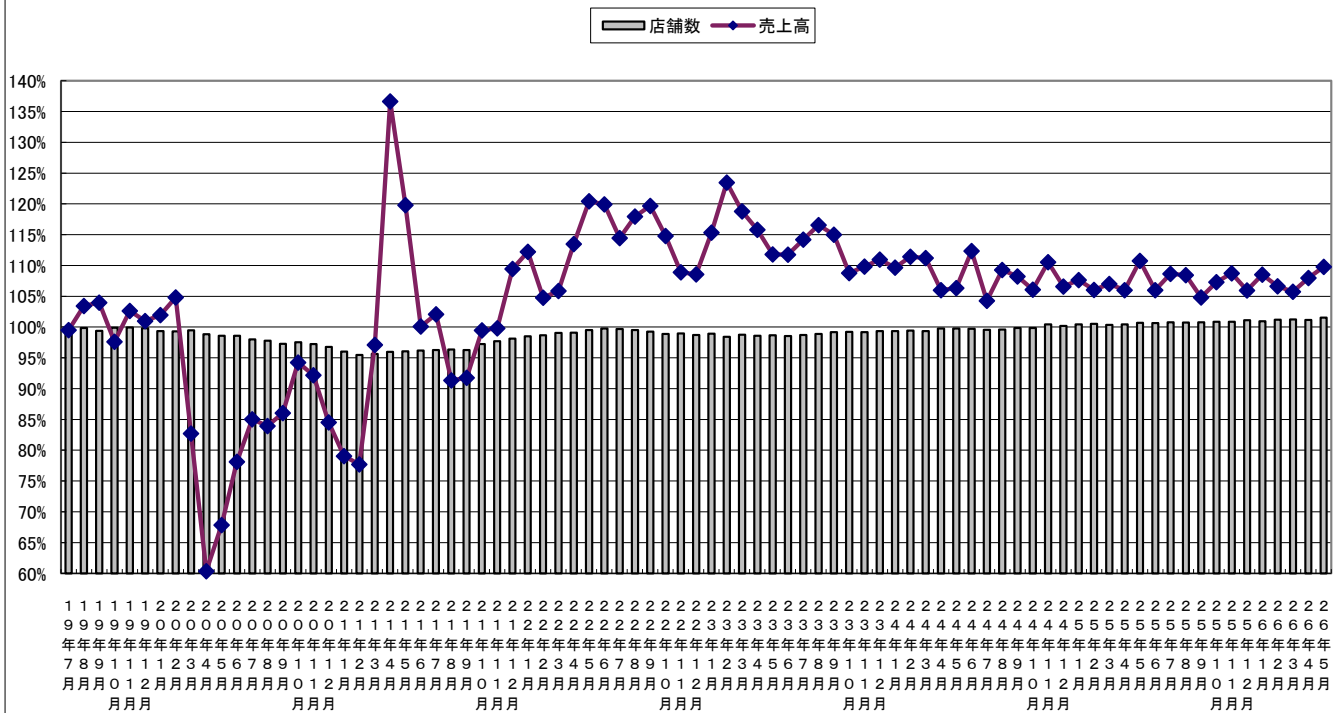
1. 全店データ(前年同月比)

		売上高	店舗数	客数	客単価
		事業社数	店舗数	前年比	前年比
	全 体	(N=229)	(N=37357)	109.8%	101.5%
ファーストフード	合 計	(N= 52)	(N=21845)	109.8%	102.5%
	洋 風	(N= 17)	(N=6229)	108.7%	102.0%
	和 風	(N= 16)	(N=5522)	115.3%	104.7%
	麵 類	(N= 20)	(N=3451)	112.2%	103.4%
	持ち帰り米飯/回転寿司	(N= 17)	(N=4184)	103.3%	99.9%
	その他	(N= 8)	(N=2459)	108.7%	101.9%
ファミリーレストラン	合 計	(N= 64)	(N=9574)	110.4%	99.9%
	洋 風	(N= 31)	(N=4314)	111.1%	98.1%
	和 風	(N= 30)	(N=2563)	110.1%	102.4%
	中 華	(N= 13)	(N=1268)	104.9%	102.2%
	焼き肉	(N= 17)	(N=1429)	114.6%	99.1%
パブ/居酒屋	合 計	(N= 40)	(N=2143)	105.3%	100.1%
	パブ・ビアホール	(N= 12)	(N=399)	105.8%	99.8%
	居酒屋	(N= 33)	(N=1744)	105.2%	100.2%
ディナーレストラン (計)		(N= 24)	(N=940)	110.6%	101.8%
喫茶 (計)		(N= 26)	(N=2580)	109.3%	101.1%
その他 (計)		(N= 23)	(N=275)	109.0%	98.9%

*対前年同月比は税抜比較で行っている。

*ファーストフード、ファミリーレストラン、パブ/居酒屋の各業態の内訳に関しては、重複する事業社があるため合計の数値は必ずしも内訳の累積に一致しない。

売上高と店舗数の伸び率推移



2. 全店時系列データ(前年同月比)

a. 売上高前年同月比

	25年5月	6月	7月	8月	9月	10月	11月	12月	26年1月	2月	3月	4月	5月
全 体	110.8%	106.0%	108.7%	108.4%	104.8%	107.3%	108.7%	106.0%	108.5%	106.6%	105.7%	108.0%	109.8%
ファーストフード	111.8%	106.9%	109.7%	107.4%	106.1%	107.7%	108.8%	105.8%	109.1%	107.3%	106.4%	109.6%	109.8%
ファミリーレストラン	110.4%	104.6%	107.6%	109.8%	102.5%	106.7%	109.4%	105.8%	108.1%	106.3%	104.9%	106.5%	110.4%
パブレストラン/居酒屋	104.8%	102.3%	103.7%	109.1%	100.9%	104.2%	103.0%	106.3%	104.1%	103.7%	104.8%	103.1%	105.3%
ディナーレストラン	108.0%	101.6%	105.3%	110.8%	103.9%	106.5%	109.2%	107.6%	107.9%	102.5%	104.8%	105.8%	110.6%
喫茶	109.7%	112.0%	111.6%	110.9%	107.9%	110.6%	109.8%	108.2%	109.3%	107.0%	105.3%	104.2%	109.3%
その他	101.7%	100.1%	98.7%	101.7%	94.1%	97.0%	98.5%	98.3%	100.7%	100.0%	107.5%	103.7%	109.0%

b. 店舗数前年同月比

	25年5月	6月	7月	8月	9月	10月	11月	12月	26年1月	2月	3月	4月	5月
全 体	100.7%	100.7%	100.8%	100.7%	100.8%	100.9%	100.9%	101.1%	100.9%	101.2%	101.3%	101.2%	101.5%
ファーストフード	101.3%	101.3%	101.4%	101.3%	101.5%	101.7%	101.5%	101.8%	101.9%	102.0%	102.0%	102.1%	102.5%
ファミリーレストラン	99.7%	99.3%	99.6%	99.6%	99.4%	99.4%	99.6%	99.8%	99.8%	100.0%	100.0%	99.5%	99.9%
パブレストラン/居酒屋	100.3%	100.5%	100.1%	100.2%	99.6%	99.7%	100.6%	100.2%	97.1%	99.8%	99.7%	100.0%	100.1%
ディナーレストラン	101.6%	102.4%	103.3%	102.3%	102.3%	101.9%	103.1%	103.0%	103.9%	104.1%	102.9%	101.5%	101.8%
喫茶	100.7%	100.9%	101.2%	101.2%	101.0%	100.9%	101.0%	101.1%	100.6%	100.5%	100.7%	100.9%	101.1%
その他	89.1%	87.8%	90.4%	90.6%	87.5%	87.6%	88.8%	84.4%	89.9%	90.4%	97.2%	98.1%	98.9%

c. 利用客数前年同月比

	25年5月	6月	7月	8月	9月	10月	11月	12月	26年1月	2月	3月	4月	5月
全 体	104.9%	101.9%	104.4%	103.9%	101.3%	103.2%	104.2%	102.4%	105.2%	103.9%	102.8%	105.3%	106.1%
ファーストフード	105.1%	102.1%	105.0%	103.2%	102.6%	103.3%	104.4%	102.9%	105.6%	104.9%	103.3%	106.9%	106.1%
ファミリーレストラン	105.8%	101.5%	104.2%	105.6%	98.8%	102.9%	105.0%	101.6%	105.5%	102.7%	101.7%	103.1%	106.9%
パブレストラン/居酒屋	102.0%	99.7%	100.8%	106.1%	98.6%	101.7%	100.2%	103.9%	101.8%	101.8%	103.2%	102.0%	104.0%
ディナーレストラン	107.9%	103.1%	107.0%	111.0%	102.4%	105.4%	107.0%	105.4%	106.0%	102.1%	103.7%	104.1%	108.0%
喫茶	100.6%	101.3%	101.1%	103.2%	99.6%	103.6%	99.9%	99.7%	102.4%	100.1%	101.5%	100.6%	103.5%
その他	99.8%	97.0%	97.5%	99.3%	92.5%	94.1%	95.0%	93.7%	94.5%	95.5%	99.7%	97.3%	102.3%

d. 客単価前年同月比

	25年5月	6月	7月	8月	9月	10月	11月	12月	26年1月	2月	3月	4月	5月
全 体	105.6%	104.1%	104.0%	104.4%	103.4%	104.0%	104.4%	103.5%	103.1%	102.6%	102.9%	102.5%	103.5%
ファーストフード	106.3%	104.7%	104.5%	104.1%	103.5%	104.3%	104.2%	102.9%	103.3%	102.3%	103.0%	102.5%	103.4%
ファミリーレストラン	104.3%	103.1%	103.2%	104.0%	103.8%	103.7%	104.1%	104.1%	102.5%	103.5%	103.1%	103.3%	103.3%
パブレストラン/居酒屋	102.7%	102.6%	102.9%	102.9%	102.3%	102.4%	102.7%	102.3%	102.3%	101.9%	101.6%	101.1%	101.3%
ディナーレストラン	100.0%	98.6%	98.4%	99.8%	101.5%	101.1%	102.1%	102.2%	101.8%	100.4%	101.1%	101.7%	102.4%
喫茶	109.0%	110.6%	110.4%	107.4%	108.4%	106.7%	109.9%	108.4%	106.7%	107.0%	103.7%	103.6%	105.6%
その他	102.0%	103.2%	101.2%	102.5%	101.7%	103.0%	103.6%	105.0%	106.6%	104.7%	107.8%	106.6%	106.6%

3)「外食産業市場動向調査」調査概要

1) 目的

業界の動向や変化を的確に示すデータの構築により、会員社の経営に役立つ情報提供、及び、協会活動の一つとして、社会に対し、外食産業からの信頼性のある情報提供を目指す。

2) 調査構成

毎月、会員社本部より新規店の売上高も含めた全店に関する調査を全国規模で実施する。

3) 集計方法及びデータ数値

回答事業社数をベースにした前年同月比を指標とする。

4) 業態分類

業態に関しては経済産業省商業統計を参考に区分した。

		利用形態	提供内容	客単価
業 態	ファーストフード(注)	イートインあるいはテイクアウト	食事中心	やや低い
	ファミリーレストラン	イートイン中心	食事中心	中
	パブレストラン/居酒屋	イートイン中心	食事及び酒類	やや高い
	ディナーレストラン	イートイン中心	食事中心	高い
	喫茶	イートインあるいはテイクアウト	ソフトドリンク中心	低い

注) ファーストフードはテイクアウトの業態も含む。

5) 実施概要

5月度有効回収の事業社数/店舗数は以下の通りである。

【全店データ】

		事業社数	店舗数
全 体		229	37,357
業 態	ファーストフード	52	21,845
	ファミリーレストラン	64	9,574
	パブレストラン/居酒屋	40	2,143
	ディナーレストラン	24	940
	喫茶	26	2,580
そ の 他		23	275

注1) 業態に関しては通産省商業統計を参考に区分した。

注2) 全体は各業態を合計した延べ事業社数である。

注3) ファーストフードはテイクアウトの業態も含む。

注4) その他は総合飲食、宅配ピザ、給食等を含む。

6) 参考資料

休日日数及び天候情報

* 雨天日数は1ミリ以上の雨の降った日数である

	休日日数	土曜日日数	東京都		大阪府	
			雨天日数	平均気温(°C)	雨天日数	平均気温(°C)
2025年 5月	7日	4日	13日	19.2	10日	20.1
2026年 5月	8日	5日	6日	20.4	8日	21.6

調査実施機関:公益財団法人食の安全・安心財団