



報道各位

2026（令和8）年4月27日

一般社団法人日本フードサービス協会

日本フードサービス協会加盟会員社による  
**外食産業市場動向調査**  
**2026年3月度 結果報告**

一般社団法人日本フードサービス協会（略称：JF＝ジェフ 本部：東京都港区 会長：久志本 京子）は協会会員社を対象とした外食産業市場動向調査 2026年3月度の集計結果をまとめました。「外食産業市場動向調査」は新規店も含めた「全店データ」を業界全体及び業態別に集計しております。

＜外食市場3月の動向＞

**春休みと歓送迎会の需要を取り込み概ね堅調も、節約志向が立ちはだかる**

＜全体概況＞

3月は、全国的に気温が上昇し好天に恵まれた日が多く、また後半のお花見需要、春休み、歓送迎会などのイベント需要やインバウンド需要も取り込んだことと、客単価上昇とFFの堅調により、外食全体の売上は前年比105.7%となった。一方で、物価高による消費者の節約志向で客数が伸び悩む業態・企業もあり、各社とも期間限定商品の投入やお得なキャンペーンの実施、CM・メディア露出等を強化することで、客数・客単価の維持に努めている。

＜業態別概況＞

**ファーストフード業態（FF）**

- FFの全体売上は106.4%となった。
- 「洋風」は、人気メニューの復活を含む期間限定商品の投入や春の新CMによる集客増などで、売上106.1%となった。「和風」は、新メニューの連続展開や、人気タレントのCM起用による基幹商品の訴求力向上などで、売上111.7%となった。「麺類」は、引き続きお得なキャンペーン等で集客好調なところがあり、売上107.7%。「持ち帰り米飯／回転寿司」は、「回転寿司」で客数の伸びが見られず、売上98.7%。「その他」は、「アイスクリーム」の春キャンペーン、「カレー」の新メニューや期間限定の高単価商品などが好評で、売上は103.8%となった。

**ファミリーレストラン業態（FR）**

- FRの全体売上は104.9%となった。
- 「洋風」は、節約志向の中、客数で苦戦するところが見られたが、低価格業態が牽引する形で、売上105.4%。「和風」は、比較的堅調な家族客のハレ需要があったものの客数が弱い状況が続いており、客単価上昇と店舗増に支えられて売上104.8%。「中華」も、店舗増と客単価上昇で、売上102.7%。「焼き肉」は、引き続きお得なキャンペーンの好評に加え、春休みや歓送迎会の需要が好調、一部では予約サイトの来店直前予約サービスを活用した集客増もあり、売上は105.3%となった。

**パブ・居酒屋業態**

- 飲酒業態は、一部では客数の伸び悩みがあったが、歓送迎会の季節を迎え、月間を通して中小グループの宴会を中心に堅調に推移、低価格ランチの投入やメニュー価格維持などで集客するところもあり、「パブ・居酒屋」の売上は104.8%となった。来店直前予約サービスを活用した空席対策で売上が下支えされるところもあった。

**ディナーレストラン業態（DR）**

- 宴会需要は各社まちまちで、中東情勢の緊迫化の中、法人宴会の低調もみられたが、中小グループ宴会は概ね堅調。また、和食の食べ放題業態の堅調と店舗増の後押しもあり、売上104.8%となった。インバウンド需要は中国以外の国・地域からの訪日客数が順調に伸び、一部を除き売上はおおむね堅調となった。

**喫茶業態**

- 店舗によって明暗が分かれるが、季節メニューの投入と客単価上昇で、売上は105.3%となった。

この件のお問い合わせは事務局：松崎、石井までお願いします。 TEL:03-5403-1060

# 1)3月度全店データ

## 1. 全店データ(前年同月比)

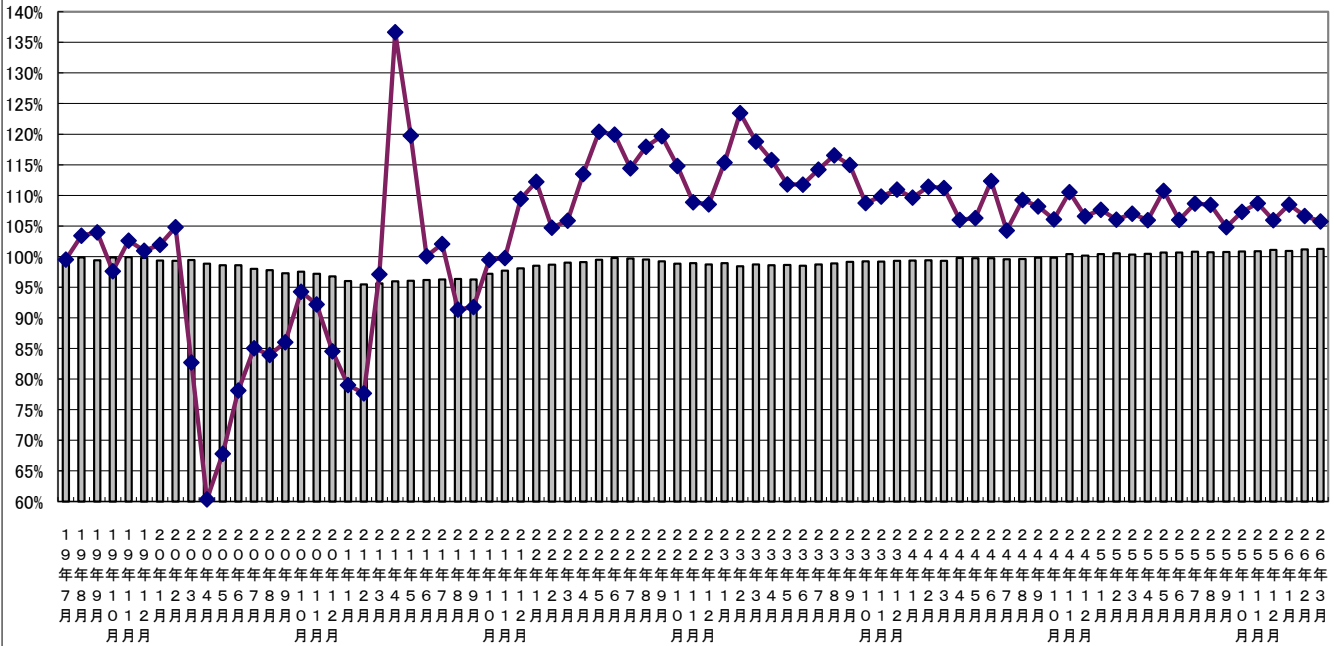
		売上高	店舗数	客数	客単価		
		前年比	前年比	前年比	前年比		
	全体	(N=219)	(N=37076)	105.7%	101.3%	102.8%	102.9%
ファーストフード	合計	(N= 52)	(N=21834)	106.4%	102.0%	103.3%	103.0%
	洋風	(N= 19)	(N=6317)	106.1%	102.1%	102.8%	103.3%
	和風	(N= 16)	(N=5393)	111.7%	102.7%	105.7%	105.8%
	麺類	(N= 18)	(N=3198)	107.7%	102.3%	106.6%	101.0%
	持ち帰り米飯/回転寿司	(N= 17)	(N=4442)	98.7%	100.0%	95.0%	103.9%
	その他	(N= 9)	(N=2484)	103.8%	103.3%	102.3%	101.5%
ファミリーレストラン	合計	(N= 66)	(N=9525)	104.9%	100.0%	101.7%	103.1%
	洋風	(N= 33)	(N=4348)	105.4%	98.8%	102.0%	103.3%
	和風	(N= 32)	(N=2579)	104.8%	102.2%	100.1%	104.7%
	中華	(N= 13)	(N=1235)	102.7%	102.0%	102.5%	100.2%
	焼き肉	(N= 16)	(N=1363)	105.3%	98.3%	102.8%	102.4%
パブ/居酒屋	合計	(N= 34)	(N=2079)	104.8%	99.7%	103.2%	101.6%
	パブ・ビアホール	(N= 10)	(N=366)	106.4%	100.5%	104.6%	101.7%
	居酒屋	(N= 29)	(N=1713)	104.1%	99.5%	102.5%	101.6%
ディナーレストラン(計)		(N= 22)	(N=945)	104.8%	102.9%	103.7%	101.1%
喫茶(計)		(N= 25)	(N=2485)	105.3%	100.7%	101.5%	103.7%
その他(計)		(N= 20)	(N=208)	107.5%	97.2%	99.7%	107.8%

\*対前年同月比は税抜比較で行っている。

\*ファーストフード、ファミリーレストラン、パブ/居酒屋の各業態の内訳に関しては、重複する事業社があるため合計の数値は必ずしも内訳の累積に一致しない。

売上高と店舗数の伸び率推移

□ 店舗数 ◆ 売上高



## 2. 全店時系列データ(前年同月比)

### a. 売上高前年同月比

	25年3月	4月	5月	6月	7月	8月	9月	10月	11月	12月	26年1月	2月	3月
全 体	107.0%	106.0%	110.8%	106.0%	108.7%	108.4%	104.8%	107.3%	108.7%	106.0%	108.5%	106.6%	105.7%
ファーストフード	107.5%	104.4%	111.8%	106.9%	109.7%	107.4%	106.1%	107.7%	108.8%	105.8%	109.1%	107.3%	106.4%
ファミリーレストラン	107.0%	108.4%	110.4%	104.6%	107.6%	109.8%	102.5%	106.7%	109.4%	105.8%	108.1%	106.3%	104.9%
パブレストラン/居酒屋	100.8%	103.7%	104.8%	102.3%	103.7%	109.1%	100.9%	104.2%	103.0%	106.3%	104.1%	103.7%	104.8%
ディナーレストラン	107.0%	107.7%	108.0%	101.6%	105.3%	110.8%	103.9%	106.5%	109.2%	107.6%	107.9%	102.5%	104.8%
喫茶	108.2%	111.2%	109.7%	112.0%	111.6%	110.9%	107.9%	110.6%	109.8%	108.2%	109.3%	107.0%	105.3%
その他	98.7%	100.4%	101.7%	100.1%	98.7%	101.7%	94.1%	97.0%	98.5%	98.3%	100.7%	100.0%	107.5%

### b. 店舗数前年同月比

	25年3月	4月	5月	6月	7月	8月	9月	10月	11月	12月	26年1月	2月	3月
全 体	100.4%	100.5%	100.7%	100.7%	100.8%	100.7%	100.8%	100.9%	100.9%	101.1%	100.9%	101.2%	101.3%
ファーストフード	100.9%	101.1%	101.3%	101.3%	101.4%	101.3%	101.5%	101.7%	101.5%	101.8%	101.9%	102.0%	102.0%
ファミリーレストラン	99.3%	99.5%	99.7%	99.3%	99.6%	99.6%	99.4%	99.4%	99.6%	99.8%	99.8%	100.0%	100.0%
パブレストラン/居酒屋	100.6%	100.2%	100.3%	100.5%	100.1%	100.2%	99.6%	99.7%	100.6%	100.2%	97.1%	99.8%	99.7%
ディナーレストラン	101.6%	102.1%	101.6%	102.4%	103.3%	102.3%	102.3%	101.9%	103.1%	103.0%	103.9%	104.1%	102.9%
喫茶	100.4%	99.6%	100.7%	100.9%	101.2%	101.2%	101.0%	100.9%	101.0%	101.1%	100.6%	100.5%	100.7%
その他	89.8%	89.8%	89.1%	87.8%	90.4%	90.6%	87.5%	87.6%	88.8%	84.4%	89.9%	90.4%	97.2%

### c. 利用客数前年同月比

	25年3月	4月	5月	6月	7月	8月	9月	10月	11月	12月	26年1月	2月	3月
全 体	102.5%	100.9%	104.9%	101.9%	104.4%	103.9%	101.3%	103.2%	104.2%	102.4%	105.2%	103.9%	102.8%
ファーストフード	102.6%	99.3%	105.1%	102.1%	105.0%	103.2%	102.6%	103.3%	104.4%	102.9%	105.6%	104.9%	103.3%
ファミリーレストラン	102.8%	104.4%	105.8%	101.5%	104.2%	105.6%	98.8%	102.9%	105.0%	101.6%	105.5%	102.7%	101.7%
パブレストラン/居酒屋	99.0%	100.8%	102.0%	99.7%	100.8%	106.1%	98.6%	101.7%	100.2%	103.9%	101.8%	101.8%	103.2%
ディナーレストラン	106.4%	107.0%	107.9%	103.1%	107.0%	111.0%	102.4%	105.4%	107.0%	105.4%	106.0%	102.1%	103.7%
喫茶	101.0%	101.2%	100.6%	101.3%	101.1%	103.2%	99.6%	103.6%	99.9%	99.7%	102.4%	100.1%	101.5%
その他	96.5%	98.2%	99.8%	97.0%	97.5%	99.3%	92.5%	94.1%	95.0%	93.7%	94.5%	95.5%	99.7%

### d. 客単価前年同月比

	25年3月	4月	5月	6月	7月	8月	9月	10月	11月	12月	26年1月	2月	3月
全 体	104.4%	105.1%	105.6%	104.1%	104.0%	104.4%	103.4%	104.0%	104.4%	103.5%	103.1%	102.6%	102.9%
ファーストフード	104.7%	105.1%	106.3%	104.7%	104.5%	104.1%	103.5%	104.3%	104.2%	102.9%	103.3%	102.3%	103.0%
ファミリーレストラン	104.1%	103.9%	104.3%	103.1%	103.2%	104.0%	103.8%	103.7%	104.1%	104.1%	102.5%	103.5%	103.1%
パブレストラン/居酒屋	101.8%	102.9%	102.7%	102.6%	102.9%	102.9%	102.3%	102.4%	102.7%	102.3%	102.3%	101.9%	101.6%
ディナーレストラン	100.5%	100.6%	100.0%	98.6%	98.4%	99.8%	101.5%	101.1%	102.1%	102.2%	101.8%	100.4%	101.1%
喫茶	107.1%	109.8%	109.0%	110.6%	110.4%	107.4%	108.4%	106.7%	109.9%	108.4%	106.7%	107.0%	103.7%
その他	102.3%	102.3%	102.0%	103.2%	101.2%	102.5%	101.7%	103.0%	103.6%	105.0%	106.6%	104.7%	107.8%

### 3)「外食産業市場動向調査」調査概要

#### 1) 目的

業界の動向や変化を的確に示すデータの構築により、会員社の経営に役立つ情報提供、及び、協会活動の一つとして、社会に対し、外食産業からの信頼性のある情報提供を目指す。

#### 2) 調査構成

毎月、会員社本部より新規店の売上高も含めた全店に関する調査を全国規模で実施する。

#### 3) 集計方法及びデータ数値

回答事業社数をベースにした前年同月比を指標とする。

#### 4) 業態分類

業態に関しては経済産業省商業統計を参考に区分した。

		利用形態	提供内容	客単価
業 態	ファーストフード(注)	イートインあるいはテイクアウト	食事中心	やや低い
	ファミリーレストラン	イートイン中心	食事中心	中
	パブレストラン/居酒屋	イートイン中心	食事及び酒類	やや高い
	ディナーレストラン	イートイン中心	食事中心	高い
	喫茶	イートインあるいはテイクアウト	ソフトドリンク中心	低い

注) ファーストフードはテイクアウトの業態も含む。

#### 5) 実施概要

3月度有効回収の事業社数/店舗数は以下の通りである。

##### 【全店データ】

		事業社数	店舗数
全 体		219	37,076
業 態	ファーストフード	52	21,834
	ファミリーレストラン	66	9,525
	パブレストラン/居酒屋	34	2,079
	ディナーレストラン	22	945
	喫茶	25	2,485
そ の 他		20	208

注1) 業態に関しては通産省商業統計を参考に区分した。

注2) 全体は各業態を合計した延べ事業社数である。

注3) ファーストフードはテイクアウトの業態も含む。

注4) その他は総合飲食、宅配ピザ、給食等を含む。

#### 6) 参考資料

休日日数及び天候情報

\* 雨天日数は1ミリ以上の雨の降った日数である

	休日日数	土曜日日数	東京都		大阪府	
			雨天日数	平均気温(°C)	雨天日数	平均気温(°C)
2025年 3月	6日	5日	9日	10.7	10日	10.9
2026年 3月	6日	4日	11日	11.0	9日	10.9

調査実施機関:公益財団法人食の安全・安心財団