



報道各位

2025（令和7）年12月25日

一般社団法人日本フードサービス協会

日本フードサービス協会加盟会員社による
外食産業市場動向調査
2025年11月度 結果報告

一般社団法人日本フードサービス協会（略称：JF＝ジェフ 本部：東京都港区 会長：久志本 京子）は協会会員社を対象とした外食産業市場動向調査2025年11月度の集計結果をまとめました。

「外食産業市場動向調査」は新規店も含めた「全店データ」を業界全体及び業態別に集計しております。

＜外食市場11月の動向＞

前年より多い土日祝日数やFF業態などに支えられ売上は堅調

＜全体概況＞

11月は、前年より土日祝日数の多い曜日まわりとなり、FF業態やレストラン業態の客数を押し上げた。インバウンド需要は中国からの団体客の予約キャンセルが見られたものの、全体としてはおおむね堅調で、引き続き客単価の上昇とFF業態やFR低価格業態の堅調により、売上は108.7%となった。

＜業態別概況＞

- FFは、全体売上108.8%となった。
- 「洋風」は、期間限定商品やお得なランチのキャンペーンなどによる集客で、売上108.8%。「和風」は、新メニューの好評と値引きキャンペーンによる集客増で、売上114.1%。「麺類」は、気温の低下とともにラーメン業態が好調で、売上105.7%。「持ち帰り米飯／回転寿司」は、お得な期間限定メニューなどは好評であったが、客数低迷が続く、客単価に支えられて、売上104.2%。「その他」は、「アイスクリーム」が人気キャラクターとのコラボキャンペーンの好評で、売上は106.8%となった。

ファミリーレストラン業態（FR）

- FRは、全体売上は109.4%となった。
- 「洋風」は、低価格業態の好調とメディア露出による集客増もあり、売上110.8%。「和風」は、温かい鍋メニューなどが好評で、売上108.6%。「中華」は、値引きクーポンやお得なランチメニューで、売上108.5%となった。「焼き肉」は、土日数が多い曜日まわりから客数が前年を超え、売上は106.7%となった。

パブ・居酒屋業態

- 飲酒業態は、平日の少ない曜日まわりと、一部で中国人訪日客の予約キャンセルが影響したことに加えて、忘年会シーズンを控えて客足があまり伸びなかったこともあり、客数は前年並み、売上は103.0%。

ディナーレストラン業態

- 引き続き平日ランチが好調で、土日数の多い曜日回りのなか週末の集客が増加し、売上は109.2%となった。中国からは団体客のキャンセルが見られたものの、個人客は比較的堅調で、他地域からのインバウンドの好調もあり、11月の影響は限定的であった。

喫茶業態

- 客単価の上昇で、売上は109.8%となったものの、客数は前年割れ。万博終了後、人の流れが変わったか近畿圏の一部では客数が大きく減ったところもあった。

この件のお問い合わせは事務局：松崎、石井までお願いします。TEL:03-5403-1060

1)11月度全店データ

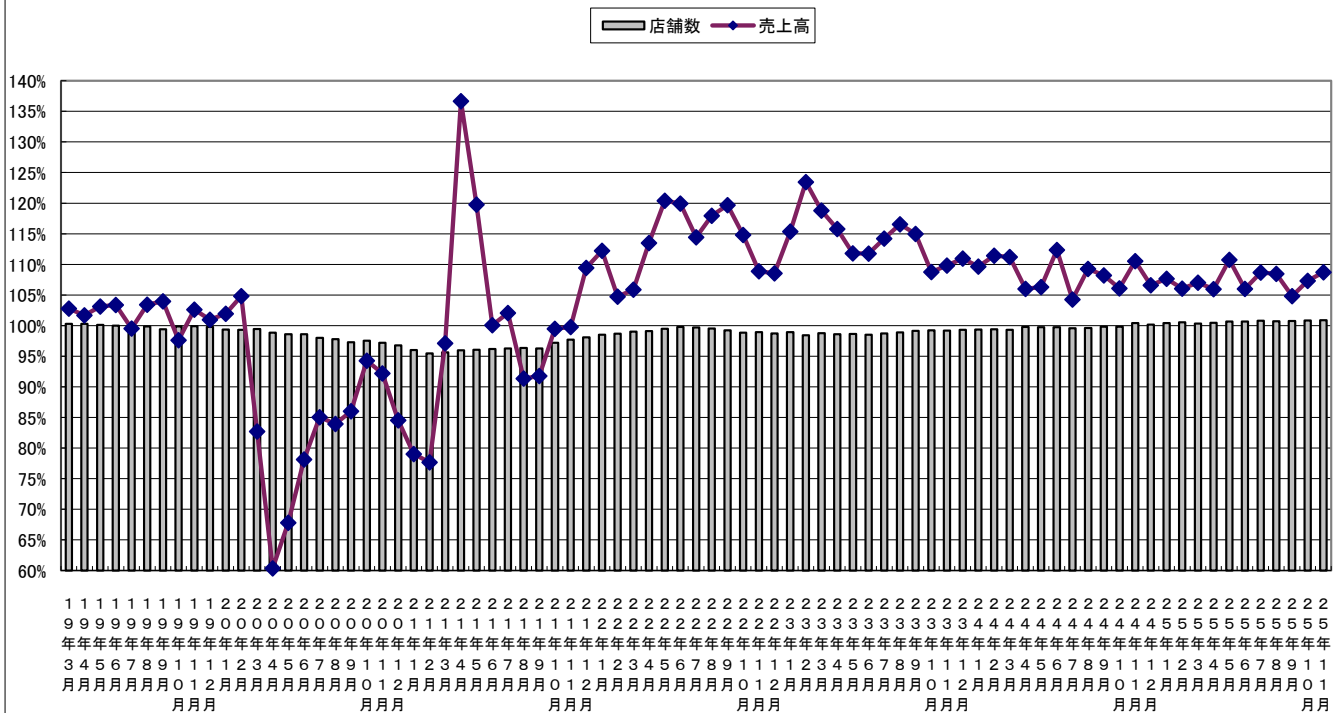
1. 全店データ(前年同月比)

		売上高	店舗数	客数	客単価		
		前年比	前年比	前年比	前年比		
	全体	(N=221)	(N=36721)	108.7%	100.9%	104.2%	104.4%
ファーストフード	合計	(N= 51)	(N=21356)	108.8%	101.5%	104.4%	104.2%
	洋風	(N= 18)	(N=6140)	108.8%	101.7%	105.8%	102.9%
	和風	(N= 14)	(N=5271)	114.1%	102.4%	106.3%	107.4%
	麺類	(N= 19)	(N=3295)	105.7%	101.4%	102.0%	103.6%
	持ち帰り米飯/回転寿司	(N= 17)	(N=4261)	104.2%	99.7%	96.7%	107.8%
	その他	(N= 7)	(N=2389)	106.8%	102.4%	107.1%	99.7%
ファミリーレストラン	合計	(N= 63)	(N=9536)	109.4%	99.6%	105.0%	104.1%
	洋風	(N= 30)	(N=4391)	110.8%	98.4%	106.7%	103.8%
	和風	(N= 31)	(N=2557)	108.6%	101.0%	102.2%	106.2%
	中華	(N= 13)	(N=1231)	108.5%	102.0%	103.7%	104.7%
	焼き肉	(N= 16)	(N=1357)	106.7%	98.8%	102.9%	103.7%
パブ/居酒屋	合計	(N= 35)	(N=2083)	103.0%	100.6%	100.2%	102.7%
	パブ・ビアホール	(N= 11)	(N=393)	101.6%	102.6%	100.2%	101.4%
	居酒屋	(N= 28)	(N=1690)	103.6%	100.1%	100.2%	103.3%
ディナーレストラン(計)		(N= 26)	(N=1018)	109.2%	103.1%	107.0%	102.1%
喫茶(計)		(N= 24)	(N=2489)	109.8%	101.0%	99.9%	109.9%
その他(計)		(N= 22)	(N=239)	98.5%	88.8%	95.0%	103.6%

*対前年同月比は税抜比較で行っている。

*ファーストフード、ファミリーレストラン、パブ/居酒屋の各業態の内訳に関しては、重複する事業社があるため合計の数値は必ずしも内訳の累積に一致しない。

売上高と店舗数の伸び率推移



2. 全店時系列データ(前年同月比)

a. 売上高前年同月比

	24年11月	12月	25年1月	2月	3月	4月	5月	6月	7月	8月	9月	10月	11月
全 体	110.5%	106.6%	107.7%	106.0%	107.0%	106.0%	110.8%	106.0%	108.7%	108.4%	104.8%	107.3%	108.7%
ファーストフード	111.2%	106.5%	108.1%	105.9%	107.5%	104.4%	111.8%	106.9%	109.7%	107.4%	106.1%	107.7%	108.8%
ファミリーレストラン	110.7%	107.8%	107.2%	106.5%	107.0%	108.4%	110.4%	104.6%	107.6%	109.8%	102.5%	106.7%	109.4%
パブレストラン/居酒屋	106.9%	101.0%	104.7%	102.7%	100.8%	103.7%	104.8%	102.3%	103.7%	109.1%	100.9%	104.2%	103.0%
ディナーレストラン	106.3%	104.6%	105.0%	106.3%	107.0%	107.7%	108.0%	101.6%	105.3%	110.8%	103.9%	106.5%	109.2%
喫茶	108.3%	108.0%	109.8%	107.2%	108.2%	111.2%	109.7%	112.0%	111.6%	110.9%	107.9%	110.6%	109.8%
その他	109.9%	107.4%	106.8%	102.5%	98.7%	100.4%	101.7%	100.1%	98.7%	101.7%	94.1%	97.0%	98.5%

b. 店舗数前年同月比

	24年11月	12月	25年1月	2月	3月	4月	5月	6月	7月	8月	9月	10月	11月
全 体	100.4%	100.2%	100.4%	100.5%	100.4%	100.5%	100.7%	100.7%	100.8%	100.7%	100.8%	100.9%	100.9%
ファーストフード	101.3%	101.1%	101.2%	101.1%	100.9%	101.1%	101.3%	101.3%	101.4%	101.3%	101.5%	101.7%	101.5%
ファミリーレストラン	98.6%	98.6%	99.0%	99.4%	99.3%	99.5%	99.7%	99.3%	99.6%	99.6%	99.4%	99.4%	99.6%
パブレストラン/居酒屋	100.5%	99.7%	100.3%	101.9%	100.6%	100.2%	100.3%	100.5%	100.1%	100.2%	99.6%	99.7%	100.6%
ディナーレストラン	100.2%	99.7%	99.5%	100.1%	101.6%	102.1%	101.6%	102.4%	103.3%	102.3%	102.3%	101.9%	103.1%
喫茶	100.9%	99.7%	99.7%	100.0%	100.4%	99.6%	100.7%	100.9%	101.2%	101.2%	101.0%	100.9%	101.0%
その他	99.2%	99.2%	100.0%	98.4%	89.8%	89.8%	89.1%	87.8%	90.4%	90.6%	87.5%	87.6%	88.8%

c. 利用客数前年同月比

	24年11月	12月	25年1月	2月	3月	4月	5月	6月	7月	8月	9月	10月	11月
全 体	106.2%	102.6%	103.4%	101.1%	102.5%	100.9%	104.9%	101.9%	104.4%	103.9%	101.3%	103.2%	104.2%
ファーストフード	106.4%	102.0%	103.9%	100.9%	102.6%	99.3%	105.1%	102.1%	105.0%	103.2%	102.6%	103.3%	104.4%
ファミリーレストラン	106.9%	104.6%	102.7%	102.1%	102.8%	104.4%	105.8%	101.5%	104.2%	105.6%	98.8%	102.9%	105.0%
パブレストラン/居酒屋	104.1%	98.8%	102.1%	100.1%	99.0%	100.8%	102.0%	99.7%	100.8%	106.1%	98.6%	101.7%	100.2%
ディナーレストラン	105.8%	104.7%	104.0%	105.2%	106.4%	107.0%	107.9%	103.1%	107.0%	111.0%	102.4%	105.4%	107.0%
喫茶	102.7%	100.9%	102.0%	99.4%	101.0%	101.2%	100.6%	101.3%	101.1%	103.2%	99.6%	103.6%	99.9%
その他	106.4%	105.6%	102.7%	98.5%	96.5%	98.2%	99.8%	97.0%	97.5%	99.3%	92.5%	94.1%	95.0%

d. 客単価前年同月比

	24年11月	12月	25年1月	2月	3月	4月	5月	6月	7月	8月	9月	10月	11月
全 体	104.0%	103.9%	104.1%	104.9%	104.4%	105.1%	105.6%	104.1%	104.0%	104.4%	103.4%	104.0%	104.4%
ファーストフード	104.4%	104.4%	104.1%	105.0%	104.7%	105.1%	106.3%	104.7%	104.5%	104.1%	103.5%	104.3%	104.2%
ファミリーレストラン	103.6%	103.0%	104.4%	104.3%	104.1%	103.9%	104.3%	103.1%	103.2%	104.0%	103.8%	103.7%	104.1%
パブレストラン/居酒屋	102.7%	102.2%	102.6%	102.6%	101.8%	102.9%	102.7%	102.6%	102.9%	102.9%	102.3%	102.4%	102.7%
ディナーレストラン	100.5%	99.9%	101.0%	101.1%	100.5%	100.6%	100.0%	98.6%	98.4%	99.8%	101.5%	101.1%	102.1%
喫茶	105.4%	107.1%	107.6%	107.9%	107.1%	109.8%	109.0%	110.6%	110.4%	107.4%	108.4%	106.7%	109.9%
その他	103.2%	101.7%	103.9%	104.0%	102.3%	102.3%	102.0%	103.2%	101.2%	102.5%	101.7%	103.0%	103.6%

3)「外食産業市場動向調査」調査概要

1) 目的

業界の動向や変化を的確に示すデータの構築により、会員社の経営に役立つ情報提供、及び、協会活動の一つとして、社会に対し、外食産業からの信頼性のある情報提供を目指す。

2) 調査構成

毎月、会員社本部より新規店の売上高も含めた全店に関する調査を全国規模で実施する。

3) 集計方法及びデータ数値

回答事業社数をベースにした前年同月比を指標とする。

4) 業態分類

業態に関しては経済産業省商業統計を参考に区分した。

		利用形態	提供内容	客単価
業 態	ファーストフード(注)	イートインあるいはテイクアウト	食事中心	やや低い
	ファミリーレストラン	イートイン中心	食事中心	中
	パブレストラン/居酒屋	イートイン中心	食事及び酒類	やや高い
	ディナーレストラン	イートイン中心	食事中心	高い
	喫茶	イートインあるいはテイクアウト	ソフトドリンク中心	低い

注) ファーストフードはテイクアウトの業態も含む。

5) 実施概要

11月度有効回収の事業社数/店舗数は以下の通りである。

【全店データ】

		事業社数	店舗数
全 体		221	36,721
業 態	ファーストフード	51	21,356
	ファミリーレストラン	63	9,536
	パブレストラン/居酒屋	35	2,083
	ディナーレストラン	26	1,018
	喫茶	24	2,489
そ の 他		22	239

注1) 業態に関しては通産省商業統計を参考に区分した。

注2) 全体は各業態を合計した延べ事業社数である。

注3) ファーストフードはテイクアウトの業態も含む。

注4) その他は総合飲食、宅配ピザ、給食等を含む。

6) 参考資料

休日日数及び天候情報

* 雨天日数は1ミリ以上の雨の降った日数である

	休日日数	土曜日日数	東京都		大阪府	
			雨天日数	平均気温(°C)	雨天日数	平均気温(°C)
2024年 11月	6日	4日	7日	13.7	6日	15.1
2025年 11月	7日	5日	3日	12.8	3日	13.9

調査実施機関:公益財団法人食の安全・安心財団