



日本フードサービス協会加盟会員社による
外食産業市場動向調査
2025年3月度 結果報告

一般社団法人日本フードサービス協会（略称：JF＝ジェフ 本部：東京都港区 会長：久志本 京子）は協会会員社を対象とした外食産業市場動向調査2025年3月度の集計結果をまとめました。

「外食産業市場動向調査」は新規店も含めた「全店データ」を業界全体及び業態別に集計しております。

<外食市場3月の動向>

歓送迎会や春休みなどで外食需要は堅調も、物価高騰で消費の選別が進む

<全体概況>

3月は、月初の降雪で宴会のキャンセルなど影響を受けた業態もあったが、後半は歓送迎会、春休みの家族需要もあり、外食全体の売上は前年比107.0%となった。また、3月として訪日外客数が過去最高を更新したインバウンドもプラス要因となった。外食全体の売上は比較的堅調となったが、物価高騰が続く中、消費者の選別は進んでおり、一部業態・企業では客数が前年割れするなど、業種間・企業間で差が見られた。備蓄米の放出が始まったが値上がりが続いていることも、経営圧迫の一因となっている。

<業態別概況>

ファーストフード業態（FF）

- FFは、全体売上107.5%となった。
- 「洋風」は、定番の季節商品や期間限定の新商品、値引きキャンペーンなどが好調で、売上106.3%。「和風」は、異物混入報道で客数に影響が出たが、客単価がカバーし、売上110.8%となった。「麺類」は、春休みの家族需要と、割安感のある商品が消費者に支持され、売上108.7%。「持ち帰り米飯／回転寿司」は、引き続き価格改定による単価上昇で売上は昨年を上回ったが、回転寿司の高単価品の伸び悩みや客数減が売上を下押しし105.6%。「その他」は、「アイスクリーム」が気温の寒暖差が大きい中で暖かい日の販売が堅調、「カレー」は値上げでデリバリー客が減少も客単価がカバーし、全体の売上は106.3%となった。

ファミリーレストラン業態（FR）

- FRは全体売上107.0%となった。
- FRは、月初の降雪などが客足に影響したところもあったが、春休みや卒業シーズンで家族客のハレ需要が堅調、また低価格業態が引き続き好調で、「洋風」は売上105.8%、「和風」は売上110.9%、「中華」は売上112.7%となった。「焼き肉」は、価格改定で客単価は前月より増えたが、これまで若年層や家族客に支持されてきた「食べ放題」業態を中心に客足が伸び悩み、売上100.7%となった。

パブ・居酒屋業態

- 飲酒業態は、歓送迎会需要はそれなりにあったものの、法人を中心に大きめの宴会が戻りはじめた前年に比べて、今年は小規模宴会のほうが多く、月初の降雪で予約のキャンセルもあり、客数が減少、売上は100.8%とほぼ横ばいの結果となった。

ディナーレストラン業態

花見シーズンと過去最高のインバウンドで、都心部を中心に需要が引き続き好調、また卒業シーズンと春休みが重なり、お得感のあるランチメニューが家族連れなどに好評で、売上107.0%となった。

喫茶業態

- 日々の気温の変動が大きく、寒い日は客足にも影響が見られたが、原料高をカバーするための価格改定で客単価が上昇し、売上108.2%となった。

この件のお問い合わせは事務局：松崎、石井までお願いします。TEL:03-5403-1060

1)3月度全店データ

1. 全店データ (前年同月比)

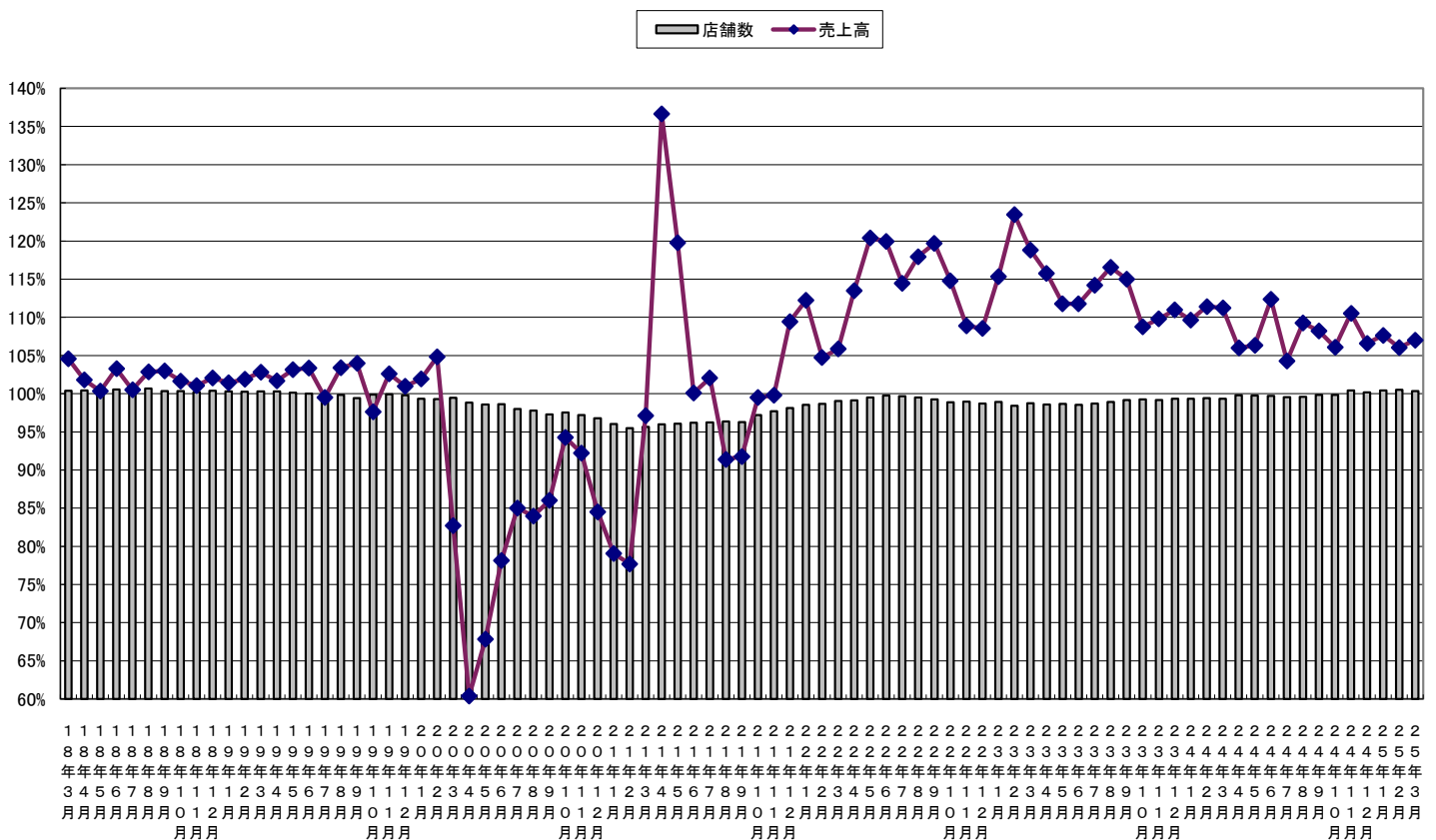
売上高	店舗数	客数	客単価
-----	-----	----	-----

		事業社数	店舗数	前年比	前年比	前年比	前年比
全体		(N=222)	(N=36405)	107.0%	100.4%	102.5%	104.4%
ファーストフード	合計	(N= 52)	(N=21113)	107.5%	100.9%	102.6%	104.7%
	洋風	(N= 16)	(N=6101)	106.3%	101.4%	105.3%	100.9%
	和風	(N= 16)	(N=5462)	110.8%	101.5%	100.8%	110.0%
	麺類	(N= 17)	(N=3134)	108.7%	100.4%	103.0%	105.5%
	持ち帰り米飯/回転寿司	(N= 18)	(N=4102)	105.6%	99.4%	98.8%	106.9%
	その他	(N= 7)	(N=2314)	106.3%	101.4%	97.7%	108.8%
ファミリーレストラン	合計	(N= 66)	(N=9928)	107.0%	99.3%	102.8%	104.1%
	洋風	(N= 34)	(N=4897)	105.8%	97.0%	102.3%	103.5%
	和風	(N= 29)	(N=2363)	110.9%	101.4%	104.1%	106.6%
	中華	(N= 14)	(N=1279)	112.7%	103.3%	105.1%	107.2%
	焼き肉	(N= 16)	(N=1389)	100.7%	100.5%	98.3%	102.4%
パブ/居酒屋	合計	(N= 35)	(N=1777)	100.8%	100.6%	99.0%	101.8%
	パブ・ビアホール	(N= 12)	(N=397)	100.0%	101.8%	98.2%	101.9%
	居酒屋	(N= 28)	(N=1380)	101.3%	100.3%	99.5%	101.7%
ディナーレストラン(計)		(N= 23)	(N=889)	107.0%	101.6%	106.4%	100.5%
喫茶(計)		(N= 25)	(N=2469)	108.2%	100.4%	101.0%	107.1%
その他(計)		(N= 21)	(N=229)	98.7%	89.8%	96.5%	102.3%

*対前年同月比は税抜比較で行っている。

*ファーストフード、ファミリーレストラン、パブ/居酒屋の各業態の内訳に関しては、重複する事業社があるため合計の数値は必ずしも内訳の累積に一致しない。

売上高と店舗数の伸び率推移



2. 全店時系列データ（前年同月比）

a. 売上高前年同月比

	24年3月	4月	5月	6月	7月	8月	9月	10月	11月	12月	25年1月	2月	3月
全 体	111.2%	106.0%	106.3%	112.4%	104.3%	109.3%	108.2%	106.1%	110.5%	106.6%	107.7%	106.0%	107.0%
ファーストフード	110.7%	105.4%	106.1%	111.9%	104.2%	109.6%	106.9%	106.6%	111.2%	106.5%	108.1%	105.9%	107.5%
ファミリーレストラン	113.0%	107.0%	107.0%	114.7%	104.2%	109.9%	111.5%	105.7%	110.7%	107.8%	107.2%	106.5%	107.0%
パブレストラン／居酒屋	106.2%	105.7%	105.5%	106.8%	103.4%	103.7%	104.2%	104.6%	106.9%	101.0%	104.7%	102.7%	100.8%
ディナーレストラン	111.6%	103.5%	103.3%	111.2%	102.8%	106.7%	105.6%	101.3%	106.3%	104.6%	105.0%	106.3%	107.0%
喫茶	110.0%	108.6%	107.9%	109.8%	108.6%	108.2%	110.1%	107.6%	108.3%	108.0%	109.8%	107.2%	108.2%
その他	107.2%	105.9%	104.5%	108.1%	103.1%	105.6%	110.9%	107.7%	109.9%	107.4%	106.8%	102.5%	98.7%

b. 店舗数前年同月比

	24年3月	4月	5月	6月	7月	8月	9月	10月	11月	12月	25年1月	2月	3月
全 体	99.3%	99.8%	99.7%	99.7%	99.6%	99.6%	99.8%	99.8%	100.4%	100.2%	100.4%	100.5%	100.4%
ファーストフード	100.0%	100.6%	100.6%	100.3%	100.4%	100.4%	100.5%	100.5%	101.3%	101.1%	101.2%	101.1%	100.9%
ファミリーレストラン	98.3%	98.9%	99.0%	99.1%	98.0%	98.2%	98.4%	98.5%	98.6%	98.6%	99.0%	99.4%	99.3%
パブレストラン／居酒屋	97.1%	97.2%	95.4%	97.5%	98.7%	98.8%	99.7%	100.4%	100.5%	99.7%	100.3%	101.9%	100.6%
ディナーレストラン	97.0%	97.7%	98.1%	98.7%	98.5%	98.8%	99.7%	98.5%	100.2%	99.7%	99.5%	100.1%	101.6%
喫茶	100.1%	99.2%	99.2%	99.2%	99.4%	99.5%	100.0%	100.2%	100.9%	99.7%	99.7%	100.0%	100.4%
その他	103.6%	102.1%	102.3%	101.8%	101.0%	100.0%	99.1%	98.4%	99.2%	99.2%	100.0%	98.4%	89.8%

c. 利用客数前年同月比

	24年3月	4月	5月	6月	7月	8月	9月	10月	11月	12月	25年1月	2月	3月
全 体	106.6%	103.0%	103.7%	106.1%	100.7%	104.7%	104.0%	102.6%	106.2%	102.6%	103.4%	101.1%	102.5%
ファーストフード	106.0%	102.3%	103.7%	105.4%	100.6%	104.2%	102.5%	102.7%	106.4%	102.0%	103.9%	100.9%	102.6%
ファミリーレストラン	109.1%	104.6%	103.7%	108.9%	99.9%	106.0%	108.3%	102.2%	106.9%	104.6%	102.7%	102.1%	102.8%
パブレストラン／居酒屋	102.2%	104.1%	105.1%	104.3%	101.3%	100.0%	101.4%	102.5%	104.1%	98.8%	102.1%	100.1%	99.0%
ディナーレストラン	108.1%	102.6%	103.2%	108.5%	102.3%	106.3%	106.9%	101.2%	105.8%	104.7%	104.0%	105.2%	106.4%
喫茶	103.2%	103.1%	103.2%	103.2%	103.9%	105.2%	103.6%	102.9%	102.7%	100.9%	102.0%	99.4%	101.0%
その他	104.3%	106.4%	100.8%	105.4%	99.9%	101.5%	106.6%	104.0%	106.4%	105.6%	102.7%	98.5%	96.5%

d. 客単価前年同月比

	24年3月	4月	5月	6月	7月	8月	9月	10月	11月	12月	25年1月	2月	3月
全 体	104.4%	102.9%	102.6%	105.9%	103.6%	104.4%	104.0%	103.4%	104.0%	103.9%	104.1%	104.9%	104.4%
ファーストフード	104.4%	103.1%	102.3%	106.1%	103.6%	105.2%	104.3%	103.7%	104.4%	104.4%	104.1%	105.0%	104.7%
ファミリーレストラン	103.6%	102.3%	103.2%	105.3%	104.3%	103.8%	102.9%	103.4%	103.6%	103.0%	104.4%	104.3%	104.1%
パブレストラン／居酒屋	103.9%	101.5%	100.4%	102.3%	102.0%	103.7%	102.7%	102.0%	102.7%	102.2%	102.6%	102.6%	101.8%
ディナーレストラン	103.2%	100.8%	100.0%	102.5%	100.5%	100.4%	98.8%	100.0%	100.5%	99.9%	101.0%	101.1%	100.5%
喫茶	106.5%	105.4%	104.5%	106.4%	104.5%	102.9%	106.3%	104.5%	105.4%	107.1%	107.6%	107.9%	107.1%
その他	102.8%	99.5%	103.7%	102.5%	103.3%	104.1%	104.0%	103.6%	103.2%	101.7%	103.9%	104.0%	102.3%

3) 「外食産業市場動向調査」調査概要

1) 目的

業界の動向や変化を的確に示すデータの構築により、会員社の経営に役立つ情報提供、及び、協会活動の一つとして、社会に対し、外食産業からの信頼性のある情報提供を目指す。

2) 調査構成

毎月、会員社本部より新規店の売上高も含めた全店に関する調査を全国規模で実施する。

3) 集計方法及びデータ数値

回答事業社数をベースにした前年同月比を指標とする。

4) 業態分類

業態に関しては経済産業省商業統計を参考に区分した。

		利用形態	提供内容	客単価
業 態	ファーストフード(注)	イートインあるいはテイクアウト	食事中心	やや低い
	ファミリーレストラン	イートイン中心	食事中心	中
	パブレストラン/居酒屋	イートイン中心	食事及び酒類	やや高い
	ディナーレストラン	イートイン中心	食事中心	高い
	喫茶	イートインあるいはテイクアウト	ソフトドリンク中心	低い

注) ファーストフードはテイクアウトの業態も含む。

5) 実施概要

3月度有効回収の事業社数/店舗数は以下の通りである。

[全店データ]

		事業社数	店舗数
全 体		222	36,405
業 態	ファーストフード	52	21,113
	ファミリーレストラン	66	9,928
	パブレストラン/居酒屋	35	1,777
	ディナーレストラン	23	889
	喫茶	25	2,469
	その他	21	229

注1) 業態に関しては通産省商業統計を参考に区分した。

注2) 全体は各業態を合計した延べ事業社数である。

注3) ファーストフードはテイクアウトの業態も含む。

注4) その他は総合飲食、宅配ピザ、給食等を含む。

6) 参考資料

休日日数及び天候情報

* 雨天日数は1ミリ以上の雨の降った日数である

	休日日数	土曜日日数	東京都		大阪府	
			雨天日数	平均気温(°C)	雨天日数	平均気温(°C)
2024年 3月	6日	5日	11日	9.6	12日	9.5
2025年 3月	6日	5日	9日	10.7	10日	10.9