



報道各位

2025（令和7）年2月25日

一般社団法人日本フードサービス協会

日本フードサービス協会加盟会員社による
外食産業市場動向調査
2025年1月度 結果報告

一般社団法人日本フードサービス協会（略称：JF＝ジェフ 本部：東京都港区 会長：久志本 京子）は協会会員社を対象とした外食産業市場動向調査 2025年1月度の集計結果をまとめました。

「外食産業市場動向調査」は新規店も含めた「全店データ」を業界全体及び業態別に集計しております。

<外食市場1月の動向>

帰省などの国内移動やインバウンド増で外食需要堅調も、企業間で明暗

<全体概況>

1月は、12月に引き続き、年末年始の長期連休で活発な国内移動と単月訪日外客数が過去最高を更新したインバウンド増により外食需要は堅調、外食全体の売上は前年比107.7%となった。断続的な価格改定による単価上昇で、外食全体の売上は前年を超えているが、消費者の低価格志向が強まる中、一部で客数が前年割れのところもあり、業種間・企業間で差が見られた。

<業態別概況>

ファーストフード業態 (FF)

- FFは、全体売上108.1%となった。
- 「洋風」は、年始需要や各種キャンペーンの好調で、売上105.1%となった。「和風」は、値引きキャンペーンが集客に貢献し、売上113.1%となった。「麺類」は、年始のフェアメニューの好調などで、118.1%。「持ち帰り米飯／回転寿司」は、引き続き価格改定による単価上昇で売上を維持しているものの一部で客数減が見られ、売上は101.3%。「その他」は、「アイスクリーム」がアイスケーキなど新商品を発売しテイクアウト商品が好調、「カレー」の価格改定も売上を押し上げ、全体の売上は109.7%となった。

ファミリーレストラン業態 (FR)

- FRは全体売上107.2%となった。
- FRは、全般的に年始の帰省需要が好調。半額クーポンなどのお得なキャンペーンの展開と、高単価メニューの人氣がともに好調で、「洋風」は売上106.4%、「和風」は売上108.9%。「中華」は、各種キャンペーンが奏功し引き続き好調で、売上113.0%。「焼き肉」は、年始の売れ行き好調と価格改定による客単価上昇などで、売上102.0%となったが、客数は伸び悩んだ。

パブ・居酒屋業態

- 飲酒業態は、月中旬に苦戦したところもあったが、年始や新年会需要は比較的堅調に推移し、立地によってはインバウンド需要などもあり、「パブ・居酒屋」の売上は104.7%となった。業態全体の客単価は前年を上回っているが、低価格指向に合わせた業態に転換する等、一部では客単価が前年を下回る場所も見られた。

ディナーレストラン業態 (DR)

- 中華圏で「春節」が始まり、インバウンド需要が他業態よりも好調なところが多く、帰省などによる外食需要の堅調もあり、売上105.0%となった。

喫茶業態

- 原料高による価格改定で客単価が上昇、好天に恵まれたことで客数も堅調に推移し、売上109.8%となった。

この件のお問い合わせは事務局：松崎、亀島、石井までお願いします。 TEL:03-5403-1060

1)1月度全店データ

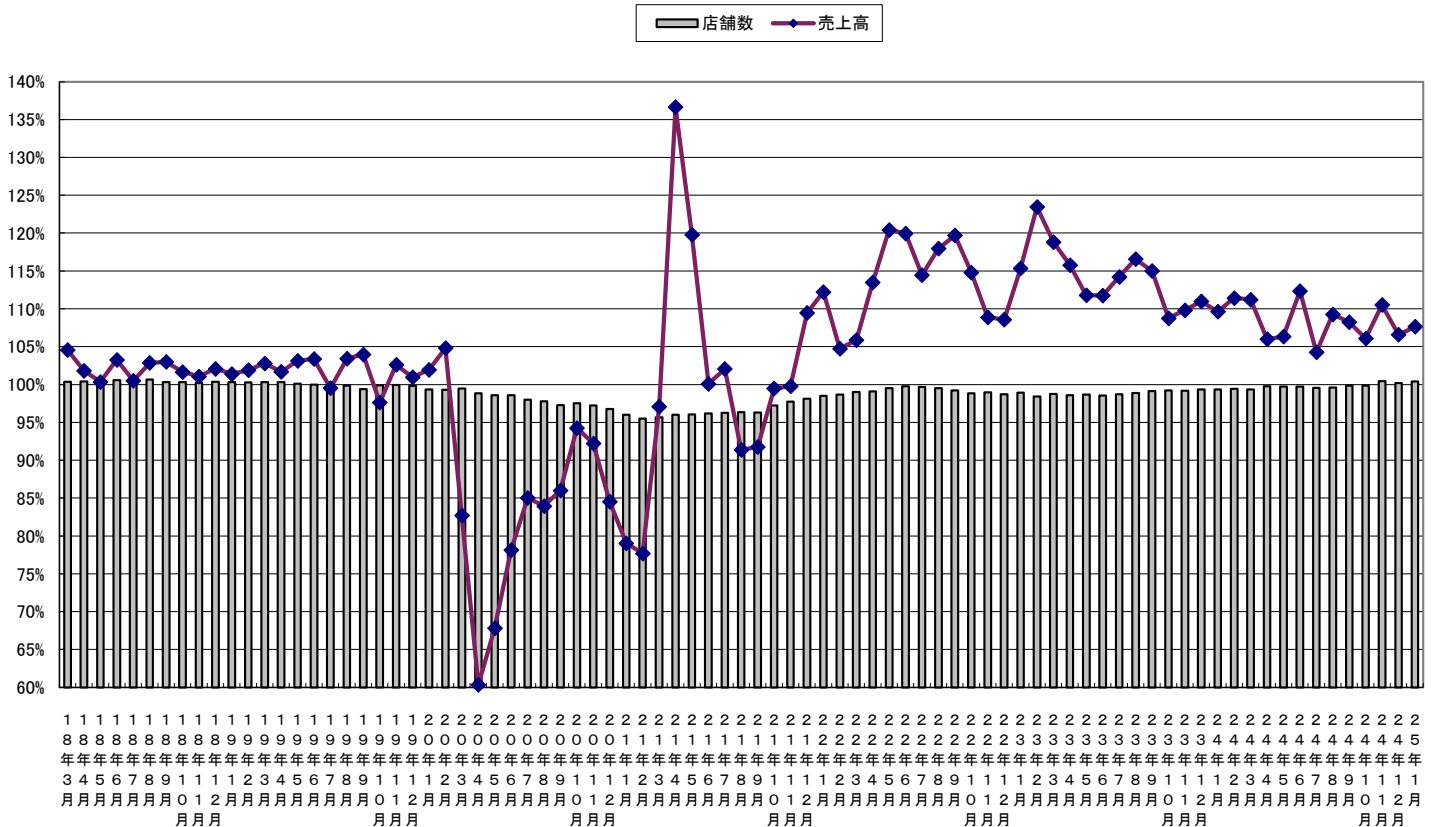
1. 全店データ (前年同月比)

		売上高	店舗数	客数	客単価		
		事業社数	店舗数	前年比	前年比	前年比	前年比
全体		(N=221)	(N=36172)	107.7%	100.4%	103.4%	104.1%
ファーストフード	合計	(N= 51)	(N=20947)	108.1%	101.2%	103.9%	104.1%
	洋風	(N= 17)	(N=6040)	105.1%	101.2%	103.5%	101.6%
	和風	(N= 13)	(N=5233)	113.1%	101.9%	105.1%	107.7%
	麺類	(N= 18)	(N=3199)	118.1%	102.6%	108.7%	108.6%
	持ち帰り米飯/回転寿司	(N= 18)	(N=4106)	101.3%	99.8%	97.5%	103.9%
	その他	(N= 8)	(N=2369)	109.7%	100.7%	98.5%	111.3%
ファミリーレストラン	合計	(N= 64)	(N=9763)	107.2%	99.0%	102.7%	104.4%
	洋風	(N= 31)	(N=4793)	106.4%	96.7%	102.2%	104.1%
	和風	(N= 29)	(N=2316)	108.9%	101.6%	102.7%	106.0%
	中華	(N= 14)	(N=1272)	113.0%	103.1%	106.0%	106.6%
	焼き肉	(N= 16)	(N=1382)	102.0%	99.3%	98.1%	103.9%
パブ/居酒屋	合計	(N= 35)	(N=1831)	104.7%	100.3%	102.1%	102.6%
	パブ・ビアホール	(N= 12)	(N=397)	104.6%	101.0%	98.3%	106.4%
	居酒屋	(N= 28)	(N=1434)	104.8%	100.1%	104.2%	100.5%
ディナーレストラン (計)		(N= 26)	(N=916)	105.0%	99.5%	104.0%	101.0%
喫茶 (計)		(N= 25)	(N=2471)	109.8%	99.7%	102.0%	107.6%
その他 (計)		(N= 20)	(N=244)	106.8%	100.0%	102.7%	103.9%

*対前年同月比は税抜比較で行っている。

*ファーストフード、ファミリーレストラン、パブ/居酒屋の各業態の内訳に関しては、重複する事業社があるため合計の数値は必ずしも内訳の累積に一致しない。

売上高と店舗数の伸び率推移



2. 全店時系列データ（前年同月比）

a. 売上高前年同月比

	24年1月	2月	3月	4月	5月	6月	7月	8月	9月	10月	11月	12月	25年1月
全 体	109.6%	111.4%	111.2%	106.0%	106.3%	112.4%	104.3%	109.3%	108.2%	106.1%	110.5%	106.6%	107.7%
ファーストフード	108.9%	110.7%	110.7%	105.4%	106.1%	111.9%	104.2%	109.6%	106.9%	106.6%	111.2%	106.5%	108.1%
ファミリーレストラン	110.7%	112.8%	113.0%	107.0%	107.0%	114.7%	104.2%	109.9%	111.5%	105.7%	110.7%	107.8%	107.2%
パブレストラン／居酒屋	110.1%	110.8%	106.2%	105.7%	105.5%	106.8%	103.4%	103.7%	104.2%	104.6%	106.9%	101.0%	104.7%
ディナーレストラン	112.0%	111.8%	111.6%	103.5%	103.3%	111.2%	102.8%	106.7%	105.6%	101.3%	106.3%	104.6%	105.0%
喫茶	110.5%	112.1%	110.0%	108.6%	107.9%	109.8%	108.6%	108.2%	110.1%	107.6%	108.3%	108.0%	109.8%
その他	107.1%	112.1%	107.2%	105.9%	104.5%	108.1%	103.1%	105.6%	110.9%	107.7%	109.9%	107.4%	106.8%

b. 店舗数前年同月比

	24年1月	2月	3月	4月	5月	6月	7月	8月	9月	10月	11月	12月	25年1月
全 体	99.3%	99.4%	99.3%	99.8%	99.7%	99.7%	99.6%	99.6%	99.8%	99.8%	100.4%	100.2%	100.4%
ファーストフード	100.3%	100.2%	100.0%	100.6%	100.6%	100.3%	100.4%	100.4%	100.5%	100.5%	101.3%	101.1%	101.2%
ファミリーレストラン	98.5%	98.5%	98.3%	98.9%	99.0%	99.1%	98.0%	98.2%	98.4%	98.5%	98.6%	98.6%	99.0%
パブレストラン／居酒屋	95.8%	95.0%	97.1%	97.2%	95.4%	97.5%	98.7%	98.8%	99.7%	100.4%	100.5%	99.7%	100.3%
ディナーレストラン	92.0%	96.8%	97.0%	97.7%	98.1%	98.7%	98.5%	98.8%	99.7%	98.5%	100.2%	99.7%	99.5%
喫茶	100.6%	100.7%	100.1%	99.2%	99.2%	99.2%	99.4%	99.5%	100.0%	100.2%	100.9%	99.7%	99.7%
その他	101.0%	103.6%	103.6%	102.1%	102.3%	101.8%	101.0%	100.0%	99.1%	98.4%	99.2%	99.2%	100.0%

c. 利用客数前年同月比

	24年1月	2月	3月	4月	5月	6月	7月	8月	9月	10月	11月	12月	25年1月
全 体	105.2%	107.4%	106.6%	103.0%	103.7%	106.1%	100.7%	104.7%	104.0%	102.6%	106.2%	102.6%	103.4%
ファーストフード	104.3%	106.9%	106.0%	102.3%	103.7%	105.4%	100.6%	104.2%	102.5%	102.7%	106.4%	102.0%	103.9%
ファミリーレストラン	107.3%	109.0%	109.1%	104.6%	103.7%	108.9%	99.9%	106.0%	108.3%	102.2%	106.9%	104.6%	102.7%
パブレストラン／居酒屋	107.0%	107.7%	102.2%	104.1%	105.1%	104.3%	101.3%	100.0%	101.4%	102.5%	104.1%	98.8%	102.1%
ディナーレストラン	106.7%	108.5%	108.1%	102.6%	103.2%	108.5%	102.3%	106.3%	106.9%	101.2%	105.8%	104.7%	104.0%
喫茶	104.7%	106.7%	103.2%	103.1%	103.2%	103.2%	103.9%	105.2%	103.6%	102.9%	102.7%	100.9%	102.0%
その他	108.6%	106.8%	104.3%	106.4%	100.8%	105.4%	99.9%	101.5%	106.6%	104.0%	106.4%	105.6%	102.7%

d. 客単価前年同月比

	24年1月	2月	3月	4月	5月	6月	7月	8月	9月	10月	11月	12月	25年1月
全 体	104.2%	103.7%	104.4%	102.9%	102.6%	105.9%	103.6%	104.4%	104.0%	103.4%	104.0%	103.9%	104.1%
ファーストフード	104.3%	103.5%	104.4%	103.1%	102.3%	106.1%	103.6%	105.2%	104.3%	103.7%	104.4%	104.4%	104.1%
ファミリーレストラン	103.2%	103.5%	103.6%	102.3%	103.2%	105.3%	104.3%	103.8%	102.9%	103.4%	103.6%	103.0%	104.4%
パブレストラン／居酒屋	102.9%	103.0%	103.9%	101.5%	100.4%	102.3%	102.0%	103.7%	102.7%	102.0%	102.7%	102.2%	102.6%
ディナーレストラン	105.0%	103.1%	103.2%	100.8%	100.0%	102.5%	100.5%	100.4%	98.8%	100.0%	100.5%	99.9%	101.0%
喫茶	105.5%	105.0%	106.5%	105.4%	104.5%	106.4%	104.5%	102.9%	106.3%	104.5%	105.4%	107.1%	107.6%
その他	98.6%	104.9%	102.8%	99.5%	103.7%	102.5%	103.3%	104.1%	104.0%	103.6%	103.2%	101.7%	103.9%

3) 「外食産業市場動向調査」調査概要

1) 目的

業界の動向や変化を的確に示すデータの構築により、会員社の経営に役立つ情報提供、及び、協会活動の一つとして、社会に対し、外食産業からの信頼性のある情報提供を目指す。

2) 調査構成

毎月、会員社本部より新規店の売上高も含めた全店に関する調査を全国規模で実施する。

3) 集計方法及びデータ数値

回答事業社数をベースにした前年同月比を指標とする。

4) 業態分類

業態に関しては経済産業省商業統計を参考に区分した。

		利用形態	提供内容	客単価
業 態	ファーストフード(注)	イートインあるいはテイクアウト	食事中心	やや低い
	ファミリーレストラン	イートイン中心	食事中心	中
	パブレストラン/居酒屋	イートイン中心	食事及び酒類	やや高い
	ディナーレストラン	イートイン中心	食事中心	高い
	喫茶	イートインあるいはテイクアウト	ソフトドリンク中心	低い

注) ファーストフードはテイクアウトの業態も含む。

5) 実施概要

1月度有効回収の事業社数/店舗数は以下の通りである。

[全店データ]

		事業社数	店舗数
全 体		221	36,172
業 態	ファーストフード	51	20,947
	ファミリーレストラン	64	9,763
	パブレストラン/居酒屋	35	1,831
	ディナーレストラン	26	916
	喫茶	25	2,471
	その他	20	244

注1) 業態に関しては通産省商業統計を参考に区分した。

注2) 全体は各業態を合計した延べ事業社数である。

注3) ファーストフードはテイクアウトの業態も含む。

注4) その他は総合飲食、宅配ピザ、給食等を含む。

6) 参考資料

休日日数及び天候情報

* 雨天日数は1ミリ以上の雨の降った日数である

	休日日数	土曜日日数	東京都		大阪府	
			雨天日数	平均気温(°C)	雨天日数	平均気温(°C)
2024年 1月	6日	4日	3日	7.1	4日	7.1
2025年 1月	6日	4日	1日	6.6	3日	6.8