



報道各位

2024（令和6）年2月26日

一般社団法人日本フードサービス協会

日本フードサービス協会加盟会員社による
外食産業市場動向調査
2024年1月度 結果報告

一般社団法人日本フードサービス協会（略称：JF＝ジェフ 本部：東京都港区 会長：近藤 正樹）は協会会員社を対象とした外食産業市場動向調査2024年1月度の集計結果をまとめました。

「外食産業市場動向調査」は新規店も含めた「全店データ」を業界全体及び業態別に集計し、従来の前年同月比に加えて2019年同月比も算出し掲載しております。

＜外食市場1月の動向＞

コロナ規制解除後初の正月で外食需要はおおむね堅調、だが消費は二極化傾向

＜全体概況＞

1月は、元日に能登半島地震があり、一部で宴会のキャンセルや観光の自粛が見られたが、主として人口の多い地域が牽引し、年末から引き続き外食需要はおおむね堅調、訪日外国人のインバウンド需要も都市部や人気の観光地を中心に好調で、外食全体の売上は前年比109.6%、19年比113.5%となった。新型コロナの「5類」移行後初めての正月は、「ハレ的」な会食で一定の需要が継続した一方、消費者の間ではよりバリューを感じられる外食の選択が進み、利便性や費用対効果（コストパフォーマンス）が優れているメニューへの支持も強い。

＜業態別概況＞

ファーストフード業態（FF）

- FFは好調が継続し、売上108.9%、19年比売上は128.6%となった。
- 「洋風」は、価格改定による客単価上昇のうえに、お得キャンペーンの効果も加わり、売上は108.1%となった。「和風」は、CMの販促効果もあり、カレーや季節メニューが好調で、売上113.3%。「麺類」は、繁華街や大型商業施設で客足が回復し、112.5%。「持ち帰り米飯／回転寿司」は、大都市圏の「回転寿司」が正月需要で堅調、売上102.9%となった。「その他」は、「アイスクリーム」が全国的に暖冬傾向の中で客数が増え売れ行き好調、売上109.0%となった。

ファミリーレストラン業態（FR）

- FRは全体売上110.7%、19年比では売上103.2%となった。
- FRは、新年の会食需要に合わせた高価格帯商品の好調とともに、価格据え置きの高バリュー商品やクーポン利用も集客に貢献し、「洋風」は売上109.9%。「和風」は、引き続きインバウンド需要が好調で売上113.0%。「中華」は、年始のお客様感謝キャンペーンが奏功し、売上111.1%。「焼き肉」は、食べ放題の店舗が引き続き好調、また一部店舗では観光地のインバウンド需要が伸び、売上109.7%。

パブ・居酒屋業態

- 「パブ・居酒屋」は、忘年会需要が大きく伸びた前月の反動と、能登半島地震に衝撃を受けた消費者マインドにより、成人の日以降の平日は集客に苦戦したところもあったが、月末にかけてオフィス街立地の店を中心に中小規模の法人宴会が戻り、売上は110.1%、19年比で65.7%となった。

ディナーレストラン業態

- 関西では能登半島地震の影響で宴会のキャンセルが一部で見られたが、他の地域ではインバウンド需要が堅調に推移し、売上112.0%、19年比98.4%となった。

喫茶業態

- エネルギーコストや原材料高などコストアップへの懸念は消えないが、都心部のオフィス、商店街、観光地などでは集客堅調、売上は110.5%、19年比99.8%となった。

この件のお問い合わせは事務局：松崎、亀島、石井までお願いします。TEL:03-5403-1060

1)1月度全店データ

(参考)

2019年1月比

1. 全店データ (前年同月比)

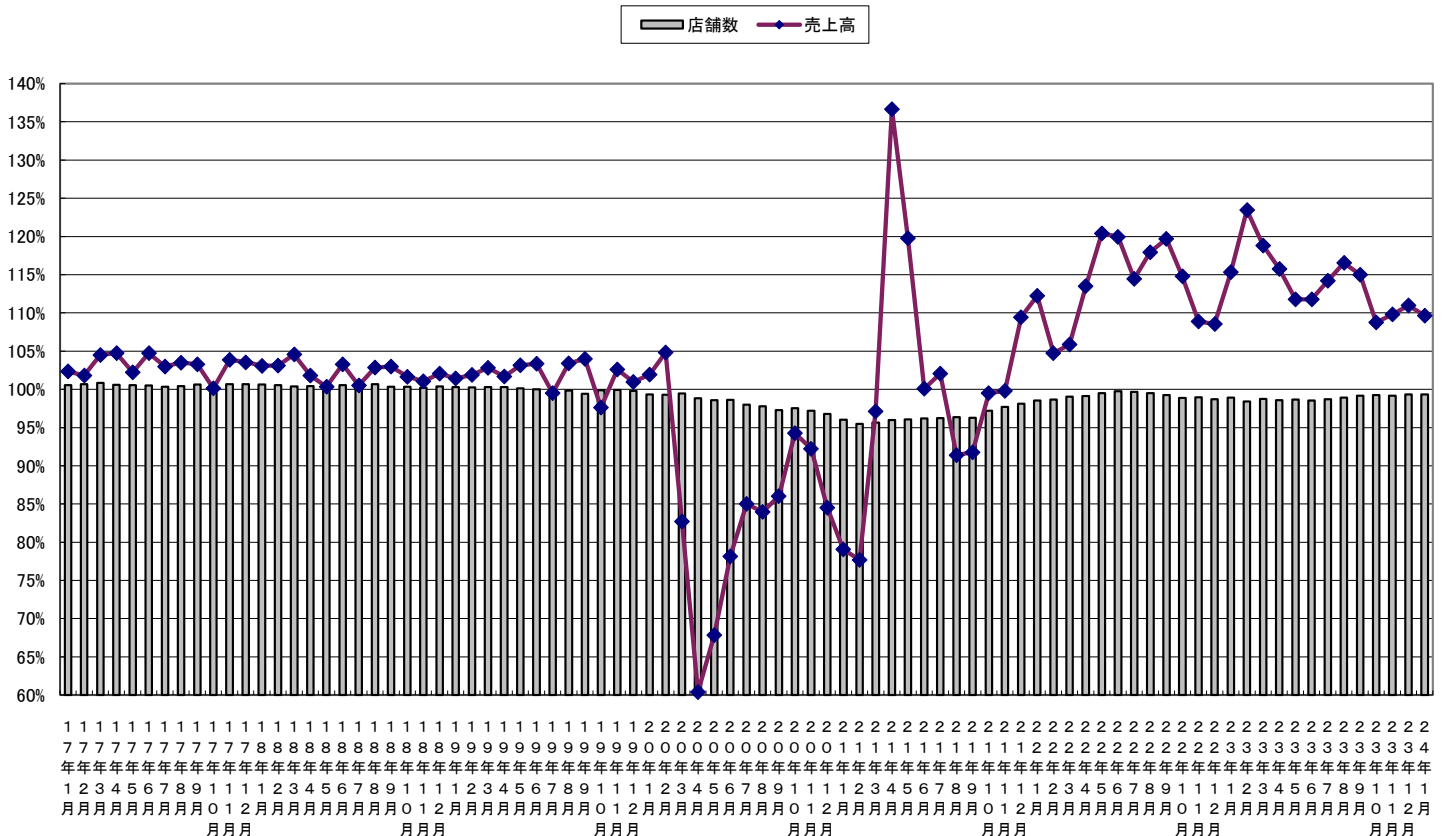
		売上高	店舗数	客数	客単価
	全体	(N=229)	(N=36500)	109.6%	99.3%
ファーストフード	合計	(N= 56)	(N=21344)	108.9%	100.3%
	洋風	(N= 19)	(N=6391)	108.1%	101.1%
	和風	(N= 14)	(N=5133)	113.3%	101.6%
	麺類	(N= 17)	(N=3120)	112.5%	98.8%
	持ち帰り米飯/回転寿司	(N= 19)	(N=4291)	102.9%	98.7%
	その他	(N= 9)	(N=2409)	109.0%	100.3%
ファミリーレストラン	合計	(N= 66)	(N=10148)	110.7%	98.5%
	洋風	(N= 34)	(N=5055)	109.9%	97.1%
	和風	(N= 30)	(N=2484)	113.0%	98.9%
	中華	(N= 12)	(N=1196)	111.1%	101.4%
	焼き肉	(N= 17)	(N=1413)	109.7%	100.6%
パブ/居酒屋	合計	(N= 37)	(N=1859)	110.1%	95.8%
	パブ・ビアホール	(N= 11)	(N=393)	115.3%	97.0%
	居酒屋	(N= 31)	(N=1466)	107.8%	95.4%
ディナーレストラン (計)		(N= 25)	(N=960)	112.0%	92.0%
喫茶 (計)		(N= 23)	(N=1899)	110.5%	100.6%
その他 (計)		(N= 22)	(N=290)	107.1%	101.0%

売上高	店舗数
19年比	19年比
113.5%	91.6%
128.6%	95.4%
151.1%	100.0%
124.5%	100.5%
102.4%	91.5%
109.1%	90.0%
113.6%	89.2%
103.2%	90.9%
94.1%	84.8%
101.3%	91.5%
129.0%	108.4%
124.5%	101.9%
65.7%	65.0%
76.0%	78.9%
61.7%	62.1%
98.4%	83.9%
99.8%	92.4%
102.6%	107.0%

*税抜比較で行っている。前年比、'19年比ともに当月集計対象から算出している。

*ファーストフード、ファミリーレストラン、パブ/居酒屋の各業態の内訳に関しては、重複する事業社があるため合計の数値は必ずしも内訳の累積に一致しない。

売上高と店舗数の伸び率推移



2. 全店時系列データ（前年同月比）

a. 売上高前年同月比

	23年1月	2月	3月	4月	5月	6月	7月	8月	9月	10月	11月	12月	24年1月
全 体	115.3%	123.5%	118.8%	115.8%	111.8%	111.8%	114.2%	116.6%	115.0%	108.8%	109.8%	111.0%	109.6%
ファーストフード	110.2%	110.2%	110.9%	112.9%	110.4%	111.2%	110.9%	111.6%	112.6%	107.3%	108.0%	109.5%	108.9%
ファミリーレストラン	119.6%	139.0%	126.2%	118.0%	112.0%	111.8%	117.5%	121.1%	117.3%	110.4%	112.3%	112.4%	110.7%
パブレストラン／居酒屋	159.0%	283.9%	189.4%	131.9%	122.5%	114.7%	129.5%	150.3%	130.0%	112.0%	111.4%	118.2%	110.1%
ディナーレストラン	134.0%	169.4%	136.2%	122.4%	114.6%	113.0%	121.1%	129.9%	119.3%	110.7%	113.6%	113.9%	112.0%
喫茶	119.6%	140.3%	127.5%	124.3%	118.8%	116.0%	122.3%	123.8%	120.0%	115.3%	113.9%	113.3%	110.5%
その他	118.5%	146.1%	121.5%	121.3%	116.4%	116.4%	120.4%	120.2%	116.2%	102.4%	110.3%	111.6%	107.1%

b. 店舗数前年同月比

	23年1月	2月	3月	4月	5月	6月	7月	8月	9月	10月	11月	12月	24年1月
全 体	98.9%	98.4%	98.7%	98.6%	98.7%	98.5%	98.7%	98.9%	99.2%	99.2%	99.2%	99.3%	99.3%
ファーストフード	99.7%	98.8%	99.7%	99.7%	99.8%	99.5%	99.6%	99.9%	100.1%	100.2%	100.2%	100.3%	100.3%
ファミリーレストラン	98.5%	98.6%	98.5%	98.1%	98.1%	98.2%	98.6%	98.6%	98.9%	99.1%	99.2%	98.9%	98.5%
パブレストラン／居酒屋	92.1%	92.6%	90.7%	90.4%	90.0%	90.5%	91.0%	91.2%	91.2%	91.4%	89.5%	94.0%	95.8%
ディナーレストラン	101.1%	96.8%	95.1%	94.0%	93.8%	93.8%	93.7%	93.8%	93.5%	93.9%	94.3%	92.1%	92.0%
喫茶	99.1%	99.5%	99.7%	100.4%	100.5%	100.6%	100.9%	100.5%	101.4%	100.2%	99.9%	100.1%	100.6%
その他	95.7%	97.6%	97.9%	98.5%	100.4%	98.2%	98.6%	98.7%	100.0%	99.6%	100.0%	100.4%	101.0%

c. 利用客数前年同月比

	23年1月	2月	3月	4月	5月	6月	7月	8月	9月	10月	11月	12月	24年1月
全 体	106.7%	112.4%	108.0%	106.5%	103.7%	103.6%	106.6%	108.4%	107.5%	103.6%	104.5%	105.3%	105.2%
ファーストフード	103.5%	105.0%	104.2%	104.5%	102.2%	103.1%	104.0%	105.1%	105.3%	101.9%	102.8%	103.7%	104.3%
ファミリーレストラン	112.6%	127.8%	114.2%	109.9%	106.3%	104.3%	111.5%	114.1%	112.3%	107.3%	108.9%	109.4%	107.3%
パブレストラン／居酒屋	142.0%	227.4%	166.2%	119.5%	113.2%	106.5%	120.0%	135.4%	118.9%	107.2%	105.4%	110.2%	107.0%
ディナーレストラン	127.3%	154.9%	125.6%	115.0%	108.7%	108.8%	116.2%	122.6%	112.4%	107.2%	110.1%	107.4%	106.7%
喫茶	110.2%	122.8%	112.8%	109.9%	106.7%	103.9%	110.6%	112.6%	109.1%	105.9%	105.3%	105.1%	104.7%
その他	108.8%	129.4%	112.9%	112.7%	109.5%	106.7%	113.6%	112.2%	110.3%	101.0%	105.4%	106.9%	108.6%

d. 客単価前年同月比

	23年1月	2月	3月	4月	5月	6月	7月	8月	9月	10月	11月	12月	24年1月
全 体	108.1%	109.8%	110.0%	108.8%	107.8%	107.9%	107.2%	107.6%	107.0%	105.0%	105.1%	105.4%	104.2%
ファーストフード	106.4%	104.9%	106.4%	108.0%	108.0%	107.8%	106.6%	106.2%	106.9%	105.3%	105.1%	105.6%	104.3%
ファミリーレストラン	106.2%	108.8%	110.5%	107.3%	105.4%	107.2%	105.4%	106.1%	104.4%	102.9%	103.1%	102.7%	103.2%
パブレストラン／居酒屋	112.0%	124.8%	113.9%	110.3%	108.3%	107.7%	107.9%	111.0%	109.4%	104.5%	105.6%	107.3%	102.9%
ディナーレストラン	105.2%	109.3%	108.4%	106.4%	105.4%	103.9%	104.3%	106.0%	106.1%	103.2%	103.2%	106.0%	105.0%
喫茶	108.5%	114.2%	113.0%	113.1%	111.4%	111.6%	110.6%	110.0%	109.9%	108.8%	108.2%	107.8%	105.5%
その他	108.9%	112.9%	107.6%	107.6%	106.3%	109.0%	106.0%	107.1%	105.3%	101.4%	104.7%	104.5%	98.6%

3) 「外食産業市場動向調査」調査概要

1) 目的

業界の動向や変化を的確に示すデータの構築により、会員社の経営に役立つ情報提供、及び、協会活動の一つとして、社会に対し、外食産業からの信頼性のある情報提供を目指す。

2) 調査構成

毎月、会員社本部より新規店の売上高も含めた全店に関する調査を全国規模で実施する。

3) 集計方法及びデータ数値

回答事業社数をベースにした前年同月比を指標とする。

4) 業態分類

業態に関しては経済産業省商業統計を参考に区分した。

		利用形態	提供内容	客単価
業 態	ファーストフード（注）	イートインあるいはテイクアウト	食事中心	やや低い
	ファミリーレストラン	イートイン中心	食事中心	中
	パブレストラン／居酒屋	イートイン中心	食事及び酒類	やや高い
	ディナーレストラン	イートイン中心	食事中心	高い
	喫茶	イートインあるいはテイクアウト	ソフトドリンク中心	低い

注) ファーストフードはテイクアウトの業態も含む。

5) 実施概要

1月度有効回収の事業社数／店舗数は以下の通りである。

[全店データ]

		事業社数	店舗数
全 体		229	36,500
業 態	ファーストフード	56	21,344
	ファミリーレストラン	66	10,148
	パブレストラン／居酒屋	37	1,859
	ディナーレストラン	25	960
	喫茶	23	1,899
そ の 他		22	290

注1) 業態に関しては通産省商業統計を参考に区分した。

注2) 全体は各業態を合計した延べ事業社数である。

注3) ファーストフードはテイクアウトの業態も含む。

注4) その他は総合飲食、宅配ピザ、給食等を含む。

6) 参考資料

休日日数及び天候情報

* 雨天日数は1ミリ以上の雨の降った日数である

	休日日数	土曜日日数	東京都		大阪府	
			雨天日数	平均気温(°C)	雨天日数	平均気温(°C)
2023年 1月	7日	4日	4日	5.7	4日	6.5
2024年 1月	6日	4日	3日	7.1	4日	7.1