



報道各位

2024. (令和6) 年1月25日

一般社団法人日本フードサービス協会

日本フードサービス協会加盟会員社による
外食産業市場動向調査
2023年12月度 結果報告

一般社団法人日本フードサービス協会（略称：JF＝ジェフ 本部：東京都港区 会長：近藤 正樹）は協会会員社を対象とした外食産業市場動向調査 2023年12月度の集計結果をまとめました。

「外食産業市場動向調査」は新規店も含めた「全店データ」を業界全体及び業態別に集計し、従来の前年同月比に加えて2019年同月比も算出し掲載しております。

＜外食市場12月の動向＞

5類移行後初の年末は、法人の忘年会なども回復傾向

＜全体概況＞

12月は、コロナの「5類」移行後初めての年末となり、天候にも恵まれ、忘年会やクリスマス、帰省などで外食需要が好調に推移し、インバウンド需要も引き続き好調で、外食全体の売上は前年比111.0%、19年比111.2%となった。特に、4年ぶりにコロナによる行動制限のない忘年会シーズンを迎え、飲酒業態では法人宴会の回復が見られた。

＜業態別概況＞

ファーストフード業態 (FF)

- FFは好調が継続し、売上109.5%、19年比では123.0%となった。
- 「洋風」は、期間限定品やクリスマス需要が好調で、売上109.7%となった。「和風」は、テレビCMの効果もあり、季節限定メニューの売れ行き好調で、売上113.6%。「麺類」は、飲み会後の利用が増えたほか、保温を工夫した持ち帰り商品が好評で、売上110.8%。「持ち帰り米飯／回転寿司」は、「回転寿司」でクリスマスや年末の持ち帰り需要や価格が高めの商品が堅調で、客単価が上昇、売上102.6%となった。「その他」は、「アイスクリーム」のクリスマス用アイスケーキが好調で、売上109.7%となった。

ファミリーレストラン業態 (FR)

- FRの全体売上は112.4%、19年比では103.7%となった。
- 節約志向により低価格商品に対する根強い需要がある一方で、年末年始には高価格のキャンペーン商品なども好調で、「洋風」は売上112.0%。「和風」は、宴会需要の回復もあり、売上113.8%。「中華」は、持ち帰り需要の堅調とビール消費の増大で、売上113.1%。「焼き肉」は、引き続き食べ放題業態が好調で忘年会需要の復活もあり、売上111.0%。

パブ・居酒屋業態

- 飲酒業態は、4年ぶりにコロナによる行動制限がない忘年会シーズンとなり、大規模な宴会は少ないものの、中小規模宴会が増え、これまで戻りが鈍かった法人の忘年会も回復傾向となり、「パブ・居酒屋」の売上は118.2%、19年比で69.1%となった。

ディナーレストラン業態

- 引き続きインバウンドの需要が旺盛で、法人宴会の回復もあり、売上113.9%、19年比95.0%となった。

喫茶業態

- オフィス街、商店街、および観光地の店舗が比較的好調で、アルコール類を提供する一部業態では、忘年会需要を取り込んで好調、客単価の上昇とも相まって売上113.3%、19年比100.9%となった。

この件のお問い合わせは事務局：松崎、亀島、石井までお願いします。TEL:03-5403-1060

一般社団法人 日本フードサービス協会
東京都港区浜松町1-29-6 浜松町セントラルビル10F 〒105-0013
TEL 03 (5403) 1060 FAX 03 (5403) 1070

JAPAN FOODSERVICE ASSOCIATION
HAMAMATSUCHO CENTRAL BLD. 1-29-6 HAMAMATSUCHO, MINATO-KU TOKYO 105-0013
TEL 03 (5403) 1060 FAX 03 (5403) 1070

1)12月度全店データ

(参考)

2019年12月比

1. 全店データ (前年同月比)

		売上高	店舗数	客数	客単価
	全体	(N=231)	(N=36707)	111.0%	99.3%
ファーストフード	合計	(N= 58)	(N=21417)	109.5%	100.3%
	洋風	(N= 20)	(N=6434)	109.7%	101.1%
	和風	(N= 14)	(N=5134)	113.6%	101.4%
	麺類	(N= 19)	(N=3138)	110.8%	99.0%
	持ち帰り米飯/回転寿司	(N= 20)	(N=4285)	102.6%	98.6%
	その他	(N= 9)	(N=2426)	109.7%	100.4%
ファミリーレストラン	合計	(N= 68)	(N=10322)	112.4%	98.9%
	洋風	(N= 34)	(N=5173)	112.0%	98.2%
	和風	(N= 31)	(N=2494)	113.8%	98.4%
	中華	(N= 13)	(N=1227)	113.1%	101.2%
	焼き肉	(N= 18)	(N=1428)	111.0%	100.8%
パブ/居酒屋	合計	(N= 33)	(N=1824)	118.2%	94.0%
	パブ・ビアホール	(N= 10)	(N=386)	117.4%	95.1%
	居酒屋	(N= 27)	(N=1438)	118.6%	93.7%
ディナーレストラン (計)		(N= 26)	(N=963)	113.9%	92.1%
喫茶 (計)		(N= 25)	(N=1908)	113.3%	100.1%
その他 (計)		(N= 21)	(N=273)	111.6%	100.4%

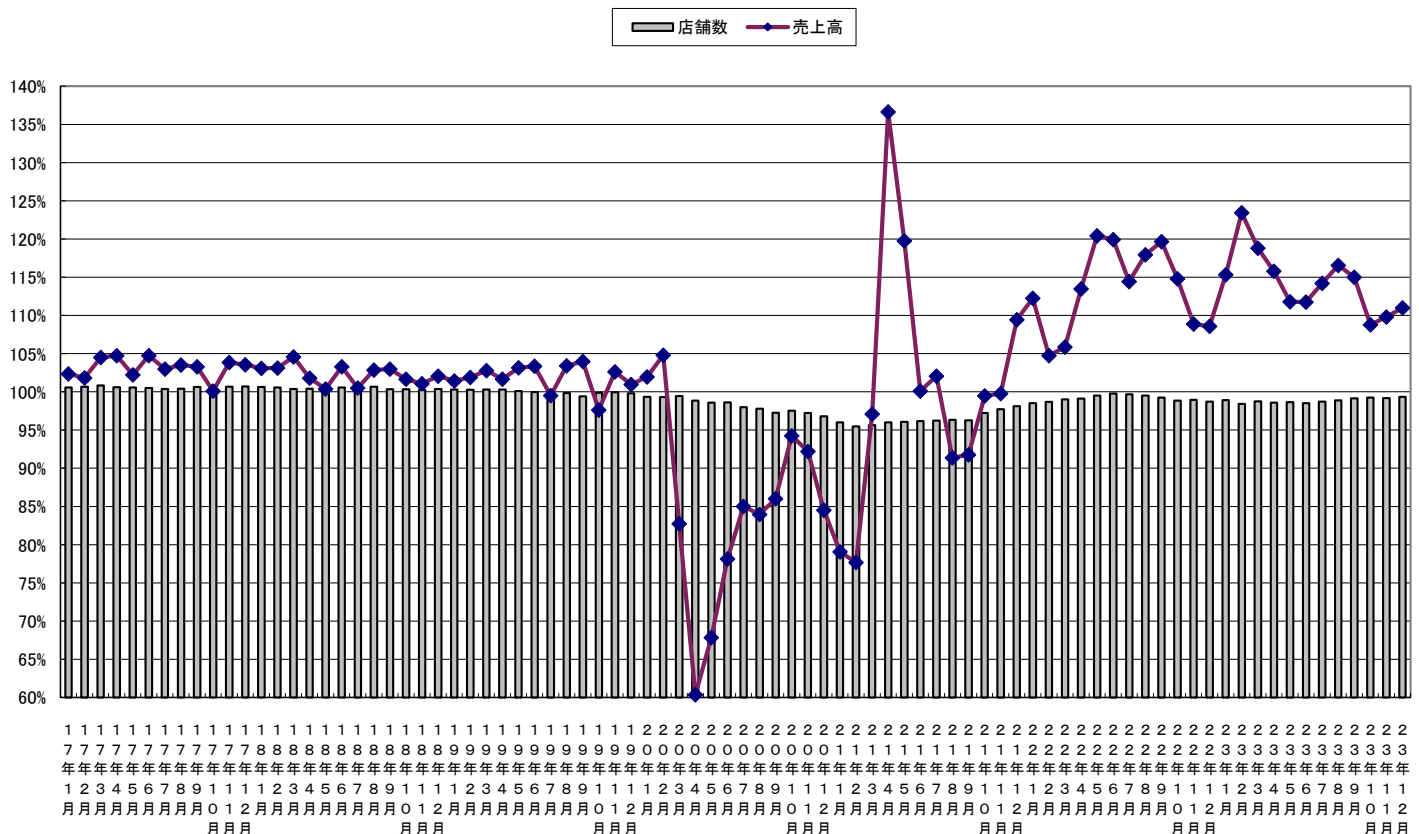
売上高	店舗数
19年比	19年比
111.2%	92.8%
123.0%	96.8%
136.0%	100.9%
123.9%	99.9%
105.6%	93.2%
107.4%	95.0%
108.7%	89.3%
103.7%	90.7%
97.7%	85.9%
99.9%	89.9%
123.8%	105.9%
117.4%	100.1%
69.1%	68.5%
81.1%	78.6%
64.4%	66.3%
95.0%	85.3%
100.9%	93.5%
116.1%	110.1%

*税抜比較で行っている。前年比、'19年比ともに当月集計対象から算出している。

*ファーストフード、ファミリーレストラン、パブ/居酒屋の各業態の内訳に関しては、

重複する事業社があるため合計の数値は必ずしも内訳の累積に一致しない。

売上高と店舗数の伸び率推移



2. 全店時系列データ（前年同月比）

a. 売上高前年同月比

	22年12月	23年1月	2月	3月	4月	5月	6月	7月	8月	9月	10月	11月	12月
全 体	108.6%	115.3%	123.5%	118.8%	115.8%	111.8%	111.8%	114.2%	116.6%	115.0%	108.8%	109.8%	111.0%
ファーストフード	110.6%	110.2%	110.2%	110.9%	112.9%	110.4%	111.2%	110.9%	111.6%	112.6%	107.3%	108.0%	109.5%
ファミリーレストラン	104.7%	119.6%	139.0%	126.2%	118.0%	112.0%	111.8%	117.5%	121.1%	117.3%	110.4%	112.3%	112.4%
パブレストラン／居酒屋	108.3%	159.0%	283.9%	189.4%	131.9%	122.5%	114.7%	129.5%	150.3%	130.0%	112.0%	111.4%	118.2%
ディナーレストラン	108.8%	134.0%	169.4%	136.2%	122.4%	114.6%	113.0%	121.1%	129.9%	119.3%	110.7%	113.6%	113.9%
喫茶	108.3%	119.6%	140.3%	127.5%	124.3%	118.8%	116.0%	122.3%	123.8%	120.0%	115.3%	113.9%	113.3%
その他	105.8%	118.5%	146.1%	121.5%	121.3%	116.4%	116.4%	120.4%	120.2%	116.2%	102.4%	110.3%	111.6%

b. 店舗数前年同月比

	22年12月	23年1月	2月	3月	4月	5月	6月	7月	8月	9月	10月	11月	12月
全 体	98.7%	98.9%	98.4%	98.7%	98.6%	98.7%	98.5%	98.7%	98.9%	99.2%	99.2%	99.2%	99.3%
ファーストフード	99.4%	99.7%	98.8%	99.7%	99.7%	99.8%	99.5%	99.6%	99.9%	100.1%	100.2%	100.2%	100.3%
ファミリーレストラン	98.8%	98.5%	98.6%	98.5%	98.1%	98.1%	98.2%	98.6%	98.6%	98.9%	99.1%	99.2%	98.9%
パブレストラン／居酒屋	92.7%	92.1%	92.6%	90.7%	90.4%	90.0%	90.5%	91.0%	91.2%	91.2%	91.4%	89.5%	94.0%
ディナーレストラン	96.9%	101.1%	96.8%	95.1%	94.0%	93.8%	93.8%	93.7%	93.8%	93.5%	93.9%	94.3%	92.1%
喫茶	99.2%	99.1%	99.5%	99.7%	100.4%	100.5%	100.6%	100.9%	100.5%	101.4%	100.2%	99.9%	100.1%
その他	94.6%	95.7%	97.6%	97.9%	98.5%	100.4%	98.2%	98.6%	98.7%	100.0%	99.6%	100.0%	100.4%

c. 利用客数前年同月比

	22年12月	23年1月	2月	3月	4月	5月	6月	7月	8月	9月	10月	11月	12月
全 体	100.8%	106.7%	112.4%	108.0%	106.5%	103.7%	103.6%	106.6%	108.4%	107.5%	103.6%	104.5%	105.3%
ファーストフード	101.3%	103.5%	105.0%	104.2%	104.5%	102.2%	103.1%	104.0%	105.1%	105.3%	101.9%	102.8%	103.7%
ファミリーレストラン	99.1%	112.6%	127.8%	114.2%	109.9%	106.3%	104.3%	111.5%	114.1%	112.3%	107.3%	108.9%	109.4%
パブレストラン／居酒屋	101.2%	142.0%	227.4%	166.2%	119.5%	113.2%	106.5%	120.0%	135.4%	118.9%	107.2%	105.4%	110.2%
ディナーレストラン	103.7%	127.3%	154.9%	125.6%	115.0%	108.7%	108.8%	116.2%	122.6%	112.4%	107.2%	110.1%	107.4%
喫茶	101.2%	110.2%	122.8%	112.8%	109.9%	106.7%	103.9%	110.6%	112.6%	109.1%	105.9%	105.3%	105.1%
その他	96.1%	108.8%	129.4%	112.9%	112.7%	109.5%	106.7%	113.6%	112.2%	110.3%	101.0%	105.4%	106.9%

d. 客単価前年同月比

	22年12月	23年1月	2月	3月	4月	5月	6月	7月	8月	9月	10月	11月	12月
全 体	107.7%	108.1%	109.8%	110.0%	108.8%	107.8%	107.9%	107.2%	107.6%	107.0%	105.0%	105.1%	105.4%
ファーストフード	109.1%	106.4%	104.9%	106.4%	108.0%	108.0%	107.8%	106.6%	106.2%	106.9%	105.3%	105.1%	105.6%
ファミリーレストラン	105.7%	106.2%	108.8%	110.5%	107.3%	105.4%	107.2%	105.4%	106.1%	104.4%	102.9%	103.1%	102.7%
パブレストラン／居酒屋	107.1%	112.0%	124.8%	113.9%	110.3%	108.3%	107.7%	107.9%	111.0%	109.4%	104.5%	105.6%	107.3%
ディナーレストラン	104.8%	105.2%	109.3%	108.4%	106.4%	105.4%	103.9%	104.3%	106.0%	106.1%	103.2%	103.2%	106.0%
喫茶	107.0%	108.5%	114.2%	113.0%	113.1%	111.4%	111.6%	110.6%	110.0%	109.9%	108.8%	108.2%	107.8%
その他	110.1%	108.9%	112.9%	107.6%	107.6%	106.3%	109.0%	106.0%	107.1%	105.3%	101.4%	104.7%	104.5%