



JFフードサービスバイヤーズ商談会 2022

【報告書】

2022年11月15日（火）
TOCビル・五反田13階



一般社団法人日本フードサービス協会
JAPAN FOODSERVICE ASSOCIATION
協賛・株式会社 ジエフグルメカード

開催概要

- 名 称 JF フードサービスバイヤーズ商談会 2022
- 日 時 2022年11月15日(火) 10:00~17:00
- 会 場 TOCビル・五反田13階(約2,700㎡)
- 出展社 152社・団体/160小間(2021年119社・団体/129小間)
- 来場者 1,651名(2021年1,623名)
- 主 催 一般社団法人 日本フードサービス協会
- 協 力 一般社団法人 日本惣菜協会
公益社団法人 日本農業法人協会
- 協 賛 株式会社 ジェフグルメカード



近藤正樹会長開会挨拶



オープニングセレモニー

出展社説明会の開催

- 日 時 2022年9月27日(火) 14:00~15:00
- 会 場 JF センター会議室
- プログラム
主催者挨拶
一般社団法人日本フードサービス協会
副会長 / 食材調達・開発等委員会 委員長
事例発表「外食企業が求める食材・食品について」
株式会社 大庄 商品本部商品部商品戦略室 次長
出展手続き等説明
株式会社 廣目屋 他
今後の準備作業について

大山 泰正

西山 勉 氏



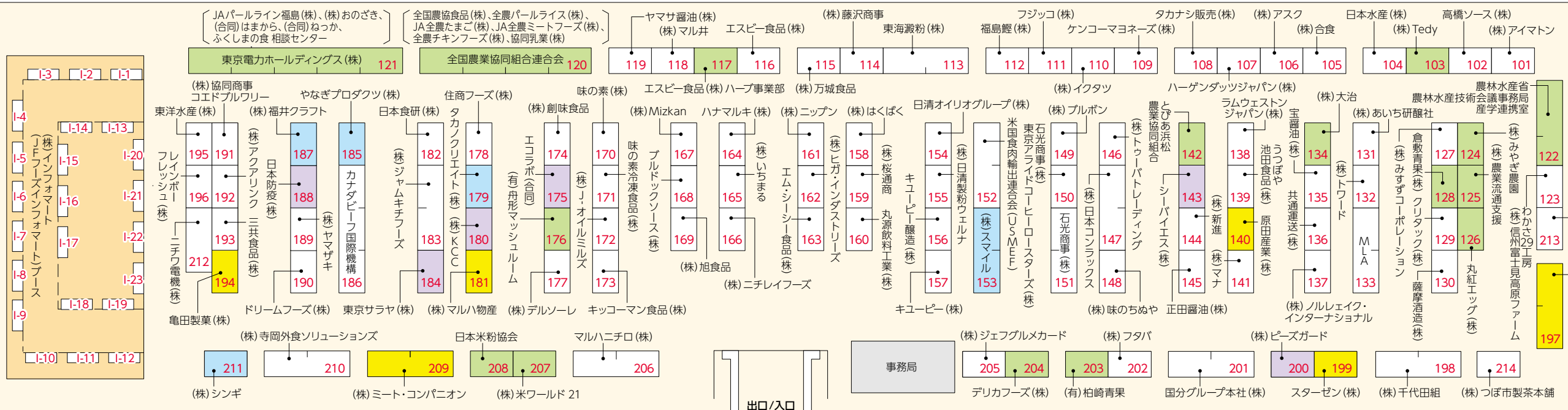
大山泰正副会長



西山勉商品戦略室次長

JFフードサービスバイヤーズ商談会 2022

会場案内図



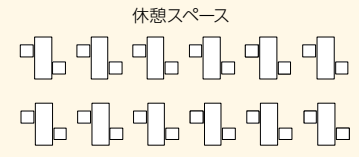
2022年11月15日(火) AM10:00~PM5:00

TOCビル・五反田(13階)

インフォマートブース

- I-1 三通国際商事(株)
- I-2 広島水産(株)
- I-3 (株)丸惣
- I-4 (株)クインビーガーデン
- I-5 (株)シマヤ
- I-6 (株)ニューオークボ
- I-7 (株)西陣屋
- I-8 昭和交易(株)
- I-9 (株)山田園
- I-10 (有)山上蒲鉾店
- I-11 岩間園製茶本舗
- I-12 (合同)Kメディカルニーズ
- I-13 ノリット・ジャポン(株)
- I-14 (株)葉桐
- I-15 リンクフード(株)
- I-16 (株)二宮
- I-17 岩手県産(株)
- I-18 地中海フーズ(株)
- I-19 (株)Ever Food
- I-20 インフォマート
- I-21 花巻ワイナリー
- I-22 エーデルワイン、高橋葡萄園、アールペイザンワイナリー、大迫佐藤葡萄園、ものすけ農園、花巻市
- I-23

- | | | | |
|-----------------------|--|---|----------------------|
| あ (株)あいち研醸社 131 | (株)合食 105 | デリカフーズ(株) 204 | (株)ピースガード 200 |
| (株)アイマトン 101 | 国分グループ本社(株) 201 | (株)デルソーレ 177 | (株)ヒガ・インダストリーズ 162 |
| (株)アクアリンク 192 | さ (株)桜通商 159 | (株)トゥーバトレーディング 146 | (株)福井クラフト 187 |
| (株)旭食品 169 | 薩摩酒造(株) 130 | 東海澱粉(株) 113 | 福島鯉(株) 112 |
| (株)味のちぬや 148 | 三共食品(株) 193 | 東京サラヤ(株) 184 | (株)藤沢商事 114 |
| 味の素(株) 170 | シーバイエス(株) 143 | 東京電力ホールディングス(株) 121 | フジッコ(株) 111 |
| 味の素冷凍食品(株) 171 | (株)J-オイルミルズ 172 | 〔JAパールライン福島(株)、(株)おのざき、(合同)はまから、(合同)ねっか、ふくしまの食相談センター〕 | (株)フタバ 202 |
| (株)アスク 106 | (株)ジェフグルメカード 205 | 東洋水産(株) 195 | (有)舟形マッシュルーム 176 |
| (株)イクタツ 110 | (株)ジャムキチフーズ 183 | とびあ浜松農業協同組合 142 | ブルドックソース(株) 168 |
| 石光商事(株)／東京アライド | (株)シンギ 211 | ドリームフーズ(株) 190 | (株)ブルボン 149 |
| コーヒーロースターズ(株) 150 151 | (株)信州富士見高原ファーム／わかさ29工房 123 | (株)トワード 132 | 米国食肉輸出連合会(USMEF) 152 |
| (株)いちまる 165 | (株)新進 144 | (株)ニチレイフーズ 166 | (株)米ワールド21 207 |
| うつぼや池田食品(株) 139 | (株)新進 144 | ニチワ電機(株) 212 | (株)マナ 141 |
| エー・ディー・エム・ジャパン(株) 197 | スターゼン(株) 199 | 日清オイリオグループ(株) 154 | (株)マル井 118 |
| エコラボ(合同) 175 | (株)スマイル 153 | (株)日清製粉ウエルナ 155 | 丸源飲料工業(株) 160 |
| エスピー食品(株) 116 117 | 住商フーズ(株) 178 | (株)ニッポン 161 | マルハニチロ(株) 206 |
| MLA 133 | 全国農業協同組合連合会 120 | 日本水産(株) 104 | (株)マルハ物産 181 |
| エム・シーシー食品(株) 163 | 〔全国農協食品(株)、全農パールライス(株)、JA全農たまご(株)、JA全農ミートフーズ(株)、全農チキンフーズ(株)、協同乳業(株)〕 | 日本米粉協会 208 | 丸紅エッグ(株) 126 |
| (有)柏崎青果 203 | (株)創味食品 174 | (株)日本コンラックス 147 | (株)ミート・コンパニオン 209 |
| カナダビーフ国際機構 186 | (株)大治 134 | 日本食研(株) 182 | (株)みずすコーポレーション 127 |
| 亀田製菓(株) 194 | た 大和食品工業(株) 213 | 日本防疫(株) 188 | (株)Mizkan 167 |
| キッコマン食品(株) 173 | タカナシ販売(株) 108 | (株)農業流通支援 125 | (株)みやぎ農園 124 |
| キューピー(株) 157 | タカノクリエイト(株) 179 | 農林水産省農林水産技術会議産学連携室 122 | やなぎプロダクツ(株) 185 |
| キューピー醸造(株) 156 | 高橋ソース(株) 102 | (株)ノルレエイク・インターナショナル 137 | (株)ヤマザキ 189 |
| 共通運送(株) 136 | 宝醤油(株) 135 | ハーゲンダッツジャパン(株) 107 | ヤマサ醤油(株) 119 |
| (株)協同商事コエドブルワリー 191 | (株)千代田組 198 | (株)はくばく 158 | ラムウェストンジャパン(株) 138 |
| 倉敷青果(株) 128 | (株)つば市製茶本舗 214 | ハナマルキ(株) 164 | レインボーフレッシュ(株) 196 |
| クリタック(株) 129 | (株)Tedy 103 | 原田産業(株) 140 | |
| (株)KCC 180 | (株)寺岡外食ソリューションズ 210 | (株)万城食品 115 | |
| ケンコーマヨネーズ(株) 109 | | | |



会場の様子（抜粋）



オープニングセレモニー



入場者の受付での行列



商談会会場風景



住商フーズ㈱のメキシコ産豚肉とトルコ産鶏肉



東海澱粉㈱のインド産ポテトのフレンチフライ



ケンコーマヨネーズ(株)の人手不足対応の下処理不要商品



マルハニチロ(株)の油調理の手間が要らないえびフライ



プラントベースフードの外出向け半製品の(株)ニッポン



スターゼン(株)/大塚食品(株)の大豆由来代替肉商品



(株)TedyのJGAP 認証パプリカ等



(株)アイマトンの国産ジビエ認証エゾシカ肉



日本米粉協会の用途別米粉パウダー



㈱シンギの植物由来プラスチックのカトラリー



デリカフーズ㈱の野菜端材によるサスティナブルベジベース



㈱日本コンラックスの自動釣銭機



位置情報データによる来訪者分析の国分グループ本社㈱

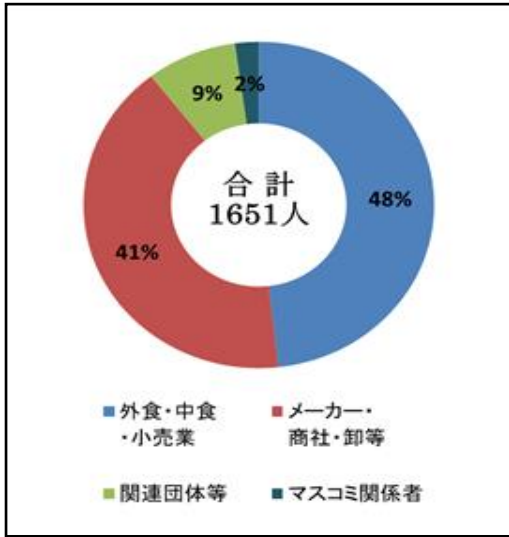


JF フーズインフォーマートブース

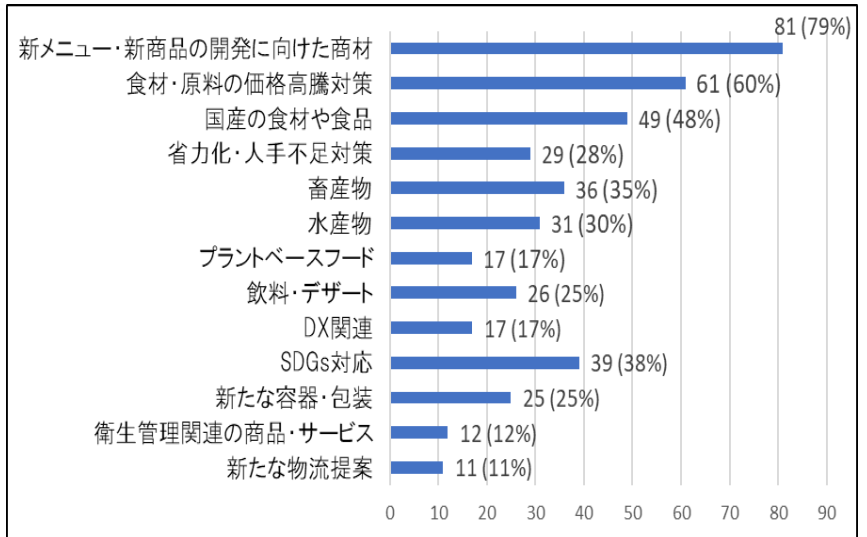
参考データ

【来場者アンケート結果】(N=102)

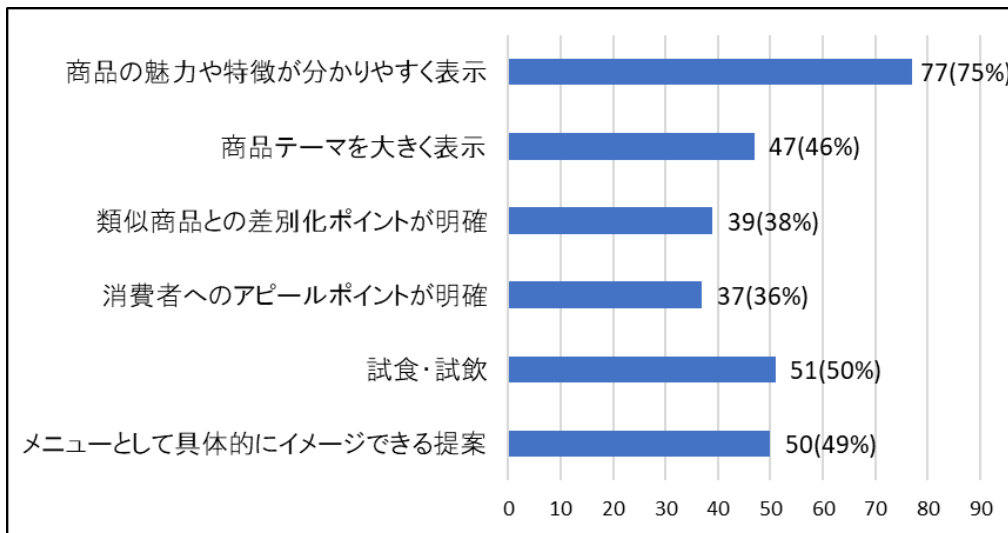
(1) 来場者内訳



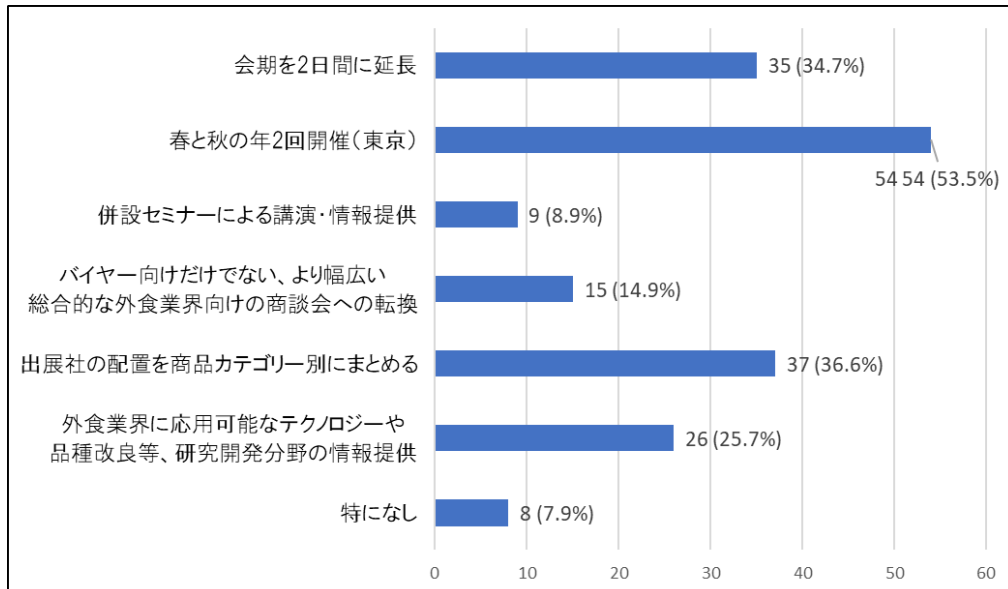
(2) 関心のある商品・サービス (複数回答)



(3) ブースで足を止めたいくなる発信内容 (複数回答)



(4) 本商談会に今後期待すること (複数回答)

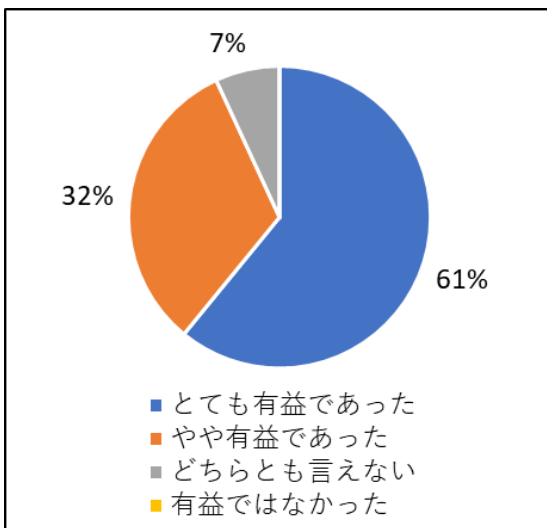


(5) 本商談会の評価・意見

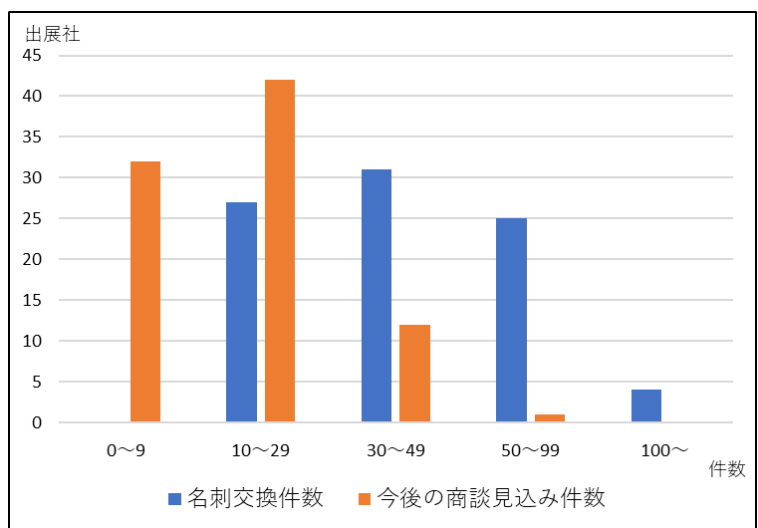
- 大変に興味深い商談会となった。出展者全体が非常に積極的（前向き）であった。
- 幅広い原材料及び製品の提案があり、大変参考となった。
- 非常に盛況で新たな発見がいくつもあった。
- 新たな商材、新規お取引先の開拓に役立てたい。もう少し広めの会場で、さらに展示ブースが増えるとなお良いと感じる。
- 出展各社から提案・発信されたSDGs 対応の情報がとても興味深く参考になった。

【出展者アンケート結果】(N=87)

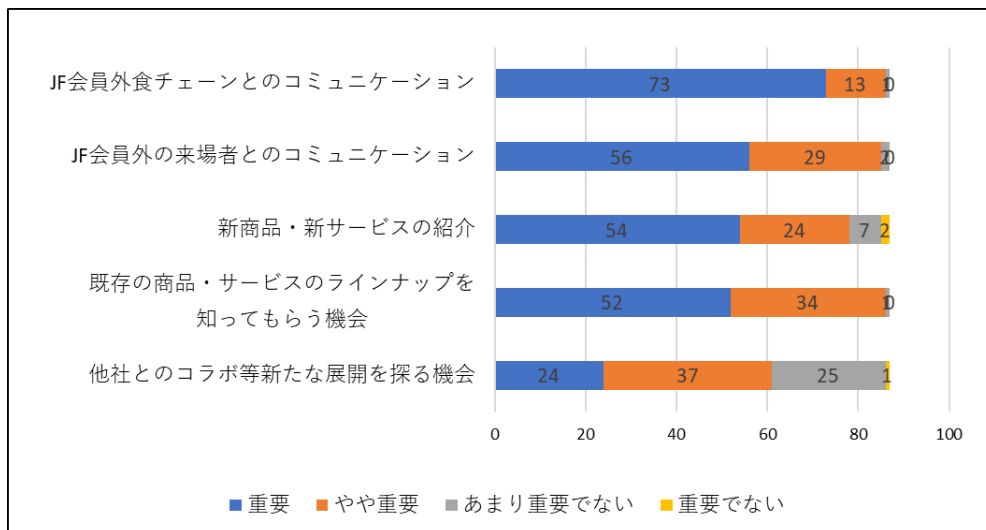
(1) 今回の出展は有益でしたか？



(2) 来場者との商談等件数



(3) 本商談会の位置づけ



(4) 出展社の評価・意見等

- 様々な業態の外食企業の担当者が来場し、また1日に集中して来場いただいたことで、有意義かつ効率的な機会となった。
- 他の展示会・商談会に比べて外食関連業界の来場に絞っていて効果的であった。
- 今回初めて出展をさせて頂き、外食企業のバイヤーが中心で良い接点の機会となった。
- 今回チェーン店との交流を目的に出展し、大手・中堅・小規模事業者と幅広い意見交換を行うことができた。

協賛：(株)ジェフグルメカード

外食産業で唯一の
全国共通お食事券
ジェフグルメカード

全国35,000店を網羅



— 外食で日本を元気に —

2012年5月より、「東日本復興支援ジェフグルメカード」を発行しています。
ご購入1枚につき5円を、東日本大震災による被害からの復興支援事業に寄付致します。

加盟店拡大キャンペーン同時開催中



お問い合わせは  0120-150-563

株式会社 ジェフグルメカード 〒105-0013 東京都港区浜松町1-29-6 浜松町セントラルビル9F
ホームページアドレス <http://www.jfcard.co.jp/>



一般社団法人日本フードサービス協会
JAPAN FOODSERVICE ASSOCIATION