



報道各位

2024（令和6）年7月25日

一般社団法人日本フードサービス協会

日本フードサービス協会加盟会員社による
外食産業市場動向調査
2024年6月度 結果報告

一般社団法人日本フードサービス協会（略称：JF＝ジェフ 本部：東京都港区 会長：久志本 京子）は協会会員社を対象とした外食産業市場動向調査 2024年6月度の集計結果をまとめました。

「外食産業市場動向調査」は新規店も含めた「全店データ」を業界全体及び業態別に集計しております。

なお2019年同月比につきましては、新型コロナの5類移行から満1年が経過したため、2024年5月度を以て掲載を終了いたしました。

<外食市場6月の動向>

遅い梅雨入りで客数は増えたが、物価高騰が実質消費を抑制

<全体概況>

6月は、前年より土曜、日曜がそれぞれ1日多く、また梅雨前線の停滞で全国的に梅雨入りが遅く、雨天日が少なかったことにより、街の出入が増え、訪日外国人客の需要も変わらず堅調で、外食全体の売上は前年比112.4%となった。だが終わりの見えない物価高騰の中で、値頃感のある商品へ移行する消費者が増え、実質消費支出は減少傾向にある。

<業態別概況>

ファーストフード業態 (FF)

- FFは好調が続き、売上111.9%となった。
- 「洋風」は、夜間メニューの充実、ランチメニューの値下げなどが貢献し、売上は110.7%。「和風」は、クーポンやアプリによる集客、新規出店などが奏功し、売上112.2%。「麺類」は、新商品や冷たいメニューが好調で、売上は114.6%となった。「持ち帰り米飯／回転寿司」は、15日の「父の日」に向けたキャンペーンを展開、特に西日本では価格訴求型メニューへの反応が良く、売上は105.5%となった。「その他」は、「アイスクリーム」の価格割引キャンペーンが好評で、売上127.8%となった。

ファミリーレストラン業態 (FR)

- FRは全体売上114.7%となった。「洋風」は、父の日をはじめ週末の客数増に接客要員などを増やして対応、売上は114.0%となった。「和風」は、食べ放題キャンペーンや訪日外客に人気のメニューが貢献し、売上116.6%となった。「中華」は、生ビール割引キャンペーンなどにより、売上113.9%。「焼き肉」は、土休日が多い曜日回りと団体客の取り込みで、売上114.9%となった。

パブ・居酒屋業態

- 「パブ・居酒屋」は、「パブ・ビアホール」で雨天の少ない天候が売り上げを押し上げ、「居酒屋」では訪日外客の需要もあり、売上106.8%となった。

ディナーレストラン業態

- 人手不足問題は深刻だが、夜間の利用がやや増え、訪日外客の底堅い支持と相まって、売上111.2%となった。

喫茶業態

- 遅い梅雨入り、SNSを活用した集客、月後半の高気温に対応した冷たいドリンク類の好調などにより、売上は109.8%となった。

この件のお問い合わせは事務局：松崎、亀島、石井までお願いします。TEL:03-5403-1060

1)6月度全店データ

1. 全店データ (前年同月比)

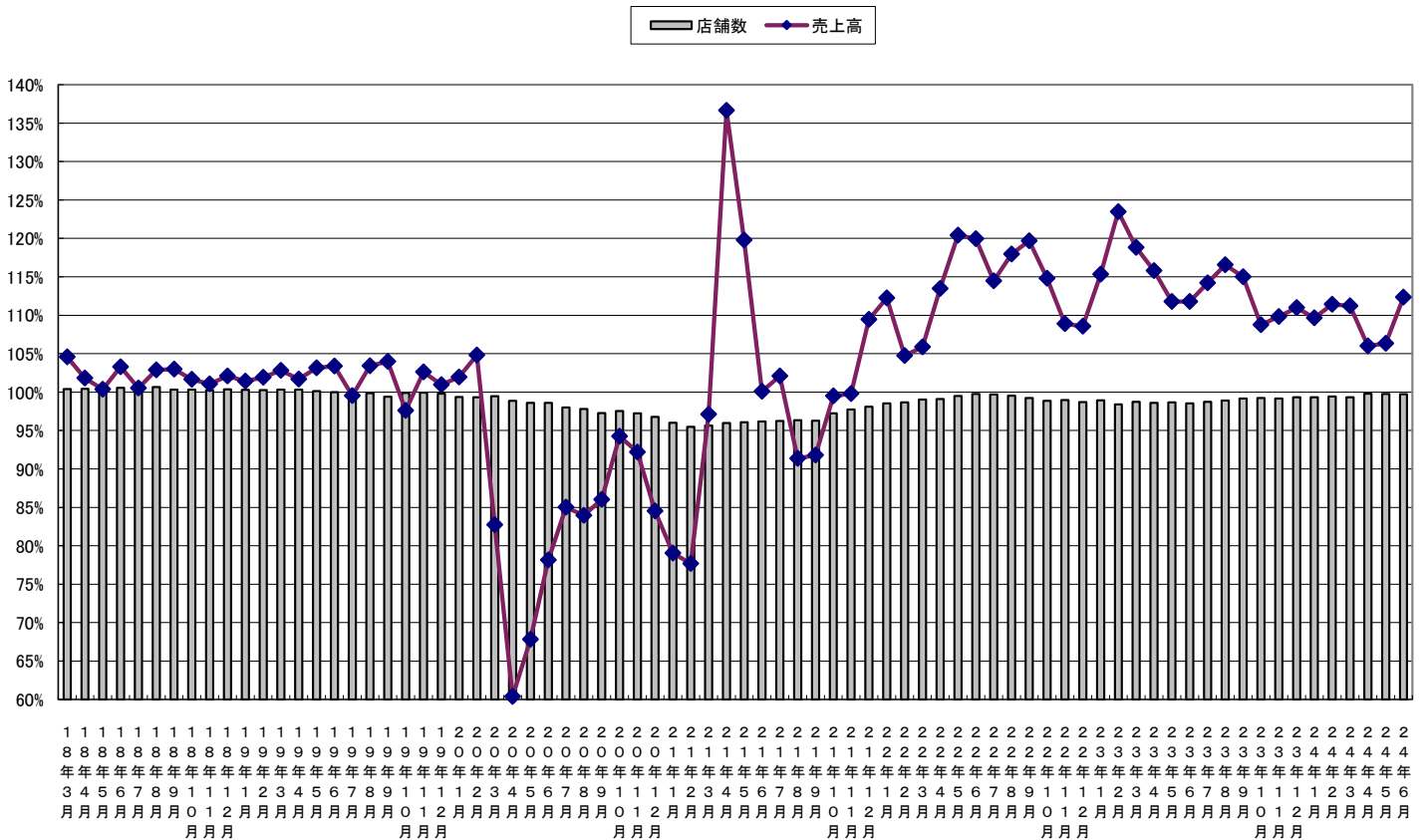
		売上高	店舗数	客数	客単価		
		前年比	前年比	前年比	前年比		
	全体	(N=228)	(N=36266)	112.4%	99.7%	106.1%	105.9%
ファーストフード	合計	(N= 54)	(N=21070)	111.9%	100.3%	105.4%	106.1%
	洋風	(N= 19)	(N=6431)	110.7%	100.8%	104.2%	106.3%
	和風	(N= 14)	(N=5162)	112.2%	101.9%	106.0%	105.8%
	麺類	(N= 20)	(N=3141)	114.6%	99.6%	105.8%	108.4%
	持ち帰り米飯/回転寿司	(N= 18)	(N=3995)	105.5%	98.3%	101.8%	103.6%
	その他	(N= 7)	(N=2341)	127.8%	99.7%	119.3%	107.2%
ファミリーレストラン	合計	(N= 67)	(N=9730)	114.7%	99.1%	108.9%	105.3%
	洋風	(N= 33)	(N=4580)	114.0%	97.4%	107.9%	105.7%
	和風	(N= 32)	(N=2563)	116.6%	100.4%	109.8%	106.1%
	中華	(N= 13)	(N=1218)	113.9%	102.2%	109.8%	103.8%
	焼き肉	(N= 17)	(N=1369)	114.9%	100.4%	113.7%	101.1%
パブ/居酒屋	合計	(N= 36)	(N=1827)	106.8%	97.5%	104.3%	102.3%
	パブ・ビアホール	(N= 11)	(N=394)	108.0%	99.2%	104.0%	103.9%
	居酒屋	(N= 30)	(N=1433)	106.1%	97.0%	104.5%	101.5%
ディナーレストラン(計)		(N= 25)	(N=899)	111.2%	98.7%	108.5%	102.5%
喫茶(計)		(N= 26)	(N=2460)	109.8%	99.2%	103.2%	106.4%
その他(計)		(N= 20)	(N=280)	108.1%	101.8%	105.4%	102.5%

*対前年同月比は税抜比較で行っている。

*ファーストフード、ファミリーレストラン、パブ/居酒屋の各業態の内訳に関しては、

重複する事業社があるため合計の数値は必ずしも内訳の累積に一致しない。

売上高と店舗数の伸び率推移



2. 全店時系列データ（前年同月比）

a. 売上高前年同月比

	23年6月	7月	8月	9月	10月	11月	12月	24年1月	2月	3月	4月	5月	6月
全 体	111.8%	114.2%	116.6%	115.0%	108.8%	109.8%	111.0%	109.6%	111.4%	111.2%	106.0%	106.3%	112.4%
ファーストフード	111.2%	110.9%	111.6%	112.6%	107.3%	108.0%	109.5%	108.9%	110.7%	110.7%	105.4%	106.1%	111.9%
ファミリーレストラン	111.8%	117.5%	121.1%	117.3%	110.4%	112.3%	112.4%	110.7%	112.8%	113.0%	107.0%	107.0%	114.7%
パブレストラン／居酒屋	114.7%	129.5%	150.3%	130.0%	112.0%	111.4%	118.2%	110.1%	110.8%	106.2%	105.7%	105.5%	106.8%
ディナーレストラン	113.0%	121.1%	129.9%	119.3%	110.7%	113.6%	113.9%	112.0%	111.8%	111.6%	103.5%	103.3%	111.2%
喫茶	116.0%	122.3%	123.8%	120.0%	115.3%	113.9%	113.3%	110.5%	112.1%	110.0%	108.6%	107.9%	109.8%
その他	116.4%	120.4%	120.2%	116.2%	102.4%	110.3%	111.6%	107.1%	112.1%	107.2%	105.9%	104.5%	108.1%

b. 店舗数前年同月比

	23年6月	7月	8月	9月	10月	11月	12月	24年1月	2月	3月	4月	5月	6月
全 体	98.5%	98.7%	98.9%	99.2%	99.2%	99.2%	99.3%	99.3%	99.4%	99.3%	99.8%	99.7%	99.7%
ファーストフード	99.5%	99.6%	99.9%	100.1%	100.2%	100.2%	100.3%	100.3%	100.2%	100.0%	100.6%	100.6%	100.3%
ファミリーレストラン	98.2%	98.6%	98.6%	98.9%	99.1%	99.2%	98.9%	98.5%	98.5%	98.3%	98.9%	99.0%	99.1%
パブレストラン／居酒屋	90.5%	91.0%	91.2%	91.2%	91.4%	89.5%	94.0%	95.8%	95.0%	97.1%	97.2%	95.4%	97.5%
ディナーレストラン	93.8%	93.7%	93.8%	93.5%	93.9%	94.3%	92.1%	92.0%	96.8%	97.0%	97.7%	98.1%	98.7%
喫茶	100.6%	100.9%	100.5%	101.4%	100.2%	99.9%	100.1%	100.6%	100.7%	100.1%	99.2%	99.2%	99.2%
その他	98.2%	98.6%	98.7%	100.0%	99.6%	100.0%	100.4%	101.0%	103.6%	103.6%	102.1%	102.3%	101.8%

c. 利用客数前年同月比

	23年6月	7月	8月	9月	10月	11月	12月	24年1月	2月	3月	4月	5月	6月
全 体	103.6%	106.6%	108.4%	107.5%	103.6%	104.5%	105.3%	105.2%	107.4%	106.6%	103.0%	103.7%	106.1%
ファーストフード	103.1%	104.0%	105.1%	105.3%	101.9%	102.8%	103.7%	104.3%	106.9%	106.0%	102.3%	103.7%	105.4%
ファミリーレストラン	104.3%	111.5%	114.1%	112.3%	107.3%	108.9%	109.4%	107.3%	109.0%	109.1%	104.6%	103.7%	108.9%
パブレストラン／居酒屋	106.5%	120.0%	135.4%	118.9%	107.2%	105.4%	110.2%	107.0%	107.7%	102.2%	104.1%	105.1%	104.3%
ディナーレストラン	108.8%	116.2%	122.6%	112.4%	107.2%	110.1%	107.4%	106.7%	108.5%	108.1%	102.6%	103.2%	108.5%
喫茶	103.9%	110.6%	112.6%	109.1%	105.9%	105.3%	105.1%	104.7%	106.7%	103.2%	103.1%	103.2%	103.2%
その他	106.7%	113.6%	112.2%	110.3%	101.0%	105.4%	106.9%	108.6%	106.8%	104.3%	106.4%	100.8%	105.4%

d. 客単価前年同月比

	23年6月	7月	8月	9月	10月	11月	12月	24年1月	2月	3月	4月	5月	6月
全 体	107.9%	107.2%	107.6%	107.0%	105.0%	105.1%	105.4%	104.2%	103.7%	104.4%	102.9%	102.6%	105.9%
ファーストフード	107.8%	106.6%	106.2%	106.9%	105.3%	105.1%	105.6%	104.3%	103.5%	104.4%	103.1%	102.3%	106.1%
ファミリーレストラン	107.2%	105.4%	106.1%	104.4%	102.9%	103.1%	102.7%	103.2%	103.5%	103.6%	102.3%	103.2%	105.3%
パブレストラン／居酒屋	107.7%	107.9%	111.0%	109.4%	104.5%	105.6%	107.3%	102.9%	103.0%	103.9%	101.5%	100.4%	102.3%
ディナーレストラン	103.9%	104.3%	106.0%	106.1%	103.2%	103.2%	106.0%	105.0%	103.1%	103.2%	100.8%	100.0%	102.5%
喫茶	111.6%	110.6%	110.0%	109.9%	108.8%	108.2%	107.8%	105.5%	105.0%	106.5%	105.4%	104.5%	106.4%
その他	109.0%	106.0%	107.1%	105.3%	101.4%	104.7%	104.5%	98.6%	104.9%	102.8%	99.5%	103.7%	102.5%

3) 「外食産業市場動向調査」調査概要

1) 目的

業界の動向や変化を的確に示すデータの構築により、会員社の経営に役立つ情報提供、及び、協会活動の一つとして、社会に対し、外食産業からの信頼性のある情報提供を目指す。

2) 調査構成

毎月、会員社本部より新規店の売上高も含めた全店に関する調査を全国規模で実施する。

3) 集計方法及びデータ数値

回答事業社数をベースにした前年同月比を指標とする。

4) 業態分類

業態に関しては経済産業省商業統計を参考に区分した。

		利用形態	提供内容	客単価
業 態	ファーストフード(注)	イートインあるいはテイクアウト	食事中心	やや低い
	ファミリーレストラン	イートイン中心	食事中心	中
	パブレストラン/居酒屋	イートイン中心	食事及び酒類	やや高い
	ディナーレストラン	イートイン中心	食事中心	高い
	喫茶	イートインあるいはテイクアウト	ソフトドリンク中心	低い

注) ファーストフードはテイクアウトの業態も含む。

5) 実施概要

6月度有効回収の事業社数/店舗数は以下の通りである。

[全店データ]

		事業社数	店舗数
全 体		228	36,266
業 態	ファーストフード	54	21,070
	ファミリーレストラン	67	9,730
	パブレストラン/居酒屋	36	1,827
	ディナーレストラン	25	899
	喫茶	26	2,460
	そ の 他	20	280

注1) 業態に関しては通産省商業統計を参考に区分した。

注2) 全体は各業態を合計した延べ事業社数である。

注3) ファーストフードはテイクアウトの業態も含む。

注4) その他は総合飲食、宅配ピザ、給食等を含む。

6) 参考資料

休日日数及び天候情報

* 雨天日数は1ミリ以上の雨の降った日数である

	休日日数	土曜日日数	東京都		大阪府	
			雨天日数	平均気温(°C)	雨天日数	平均気温(°C)
2023年 6月	4日	4日	15日	23.2	14日	23.8
2024年 6月	5日	5日	9日	23.1	14日	23.9