



報道各位

2023（令和5）年5月25日

一般社団法人日本フードサービス協会

日本フードサービス協会加盟会員社による
外食産業市場動向調査
2023年4月度 結果報告

一般社団法人日本フードサービス協会（略称：JF＝ジェフ 本部：東京都港区 会長：近藤 正樹）は協会会員社を対象とした外食産業市場動向調査 2023年4月度の集計結果をまとめました。

「外食産業市場動向調査」は新規店も含めた「全店データ」を業界全体及び業態別に集計し、従来の前年同月比に加えて2019年同月比も算出し掲載しております。

<外食市場 4月の動向>

コロナ規制が緩和に向かう中、売上は一見好調も厳しい状況は変わらない

<全体概況>

4月は、マスク規制の緩和や、コロナ感染症の5類移行を見据えた動きにより、消費者の外食意欲が戻り、歓送迎会や春休みの需要が好調。また、インバウンドも回復傾向にあり、外食全体の売上は115.8%、19年比でも107.0%となった。だが、世界情勢の変化に伴う諸コストの上昇分を価格転嫁だけで補うことは難しく、経営的には厳しい状況が続いている。

<業態別概況>

ファーストフード業態

- 全体売上は112.9%、19年対比では121.5%となった。
- 価格改定に加え、好調な新商品やテイクアウト・デリバリーの定着、店内飲食の戻りで、「洋風」は売上111.2%、「和風」は117.0%。「麺類」も、商業施設立地店などの堅調により売上118.0%となった。「持ち帰り米飯／回転寿司」は、メディア露出や価格改定により、売上109.2%。「その他」は、「アイスクリーム」が復刻メニューやバラエティパックなどテイクアウト商品の好調で、売上112.8%となった。

ファミリーレストラン業態

- 全体売上は前年比118.0%、19年比で96.0%となった。
- 春休みやGWの始まりで、回復傾向が続き、「洋風」は売上117.1%、「和風」は118.9%となった。「中華」は、新商品や各種キャンペーンなどの展開で、売上116.6%。「焼き肉」は、引き続き郊外立地店舗で家族客の支持があり、加えて比較的低価格な業態では学生グループの歓送迎会が戻り、売上は121.0%となった。

パブ・居酒屋業態

- 「パブ・居酒屋」は、中小規模の歓送迎会が戻り、早い時間帯ではコロナ前と同程度の集客もあり、売上は131.9%となった。しかし、店舗数自体の減少は引き続き変わらず、遅い時間帯や二次会の需要は依然として弱く、19年比では売上64.8%となっている。

ディナーレストラン業態

- インバウンド客の回復、各地で再開されるイベントの急増、国内客の増加などで、売上は122.4%、19年比では92.6%となった。

喫茶業態

- ビジネス街での回復ペースはゆるやかだが、各地でイベントや伝統行事が再開されて人流が増え、売上は124.3%となった。

この件のお問い合わせは事務局：松崎、亀島、石井までお願いします。 TEL:03-5403-1060

1)4月度全店データ

(参考)

2019年4月比

1. 全店データ (前年同月比)

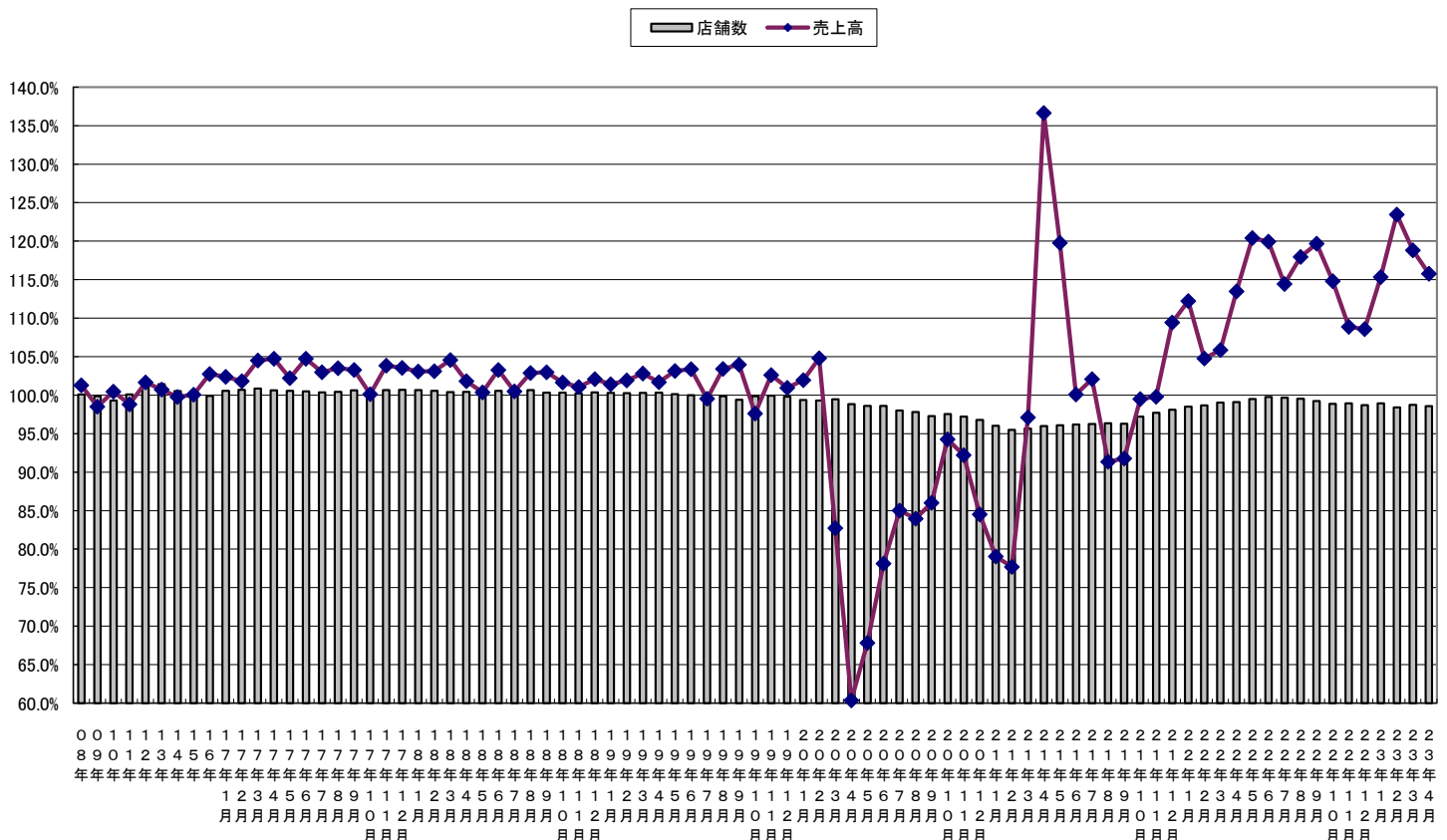
		売上高	店舗数	客数	客単価
		前年比	前年比	前年比	前年比
	全体	(N=225)	(N=36651)	115.8%	98.6%
ファーストフード	合計	(N= 55)	(N=21194)	112.9%	99.7%
	洋風	(N= 18)	(N=6275)	111.2%	101.2%
	和風	(N= 15)	(N=5065)	117.0%	99.2%
	麺類	(N= 20)	(N=3167)	118.0%	98.8%
	持ち帰り米飯/回転寿司	(N= 20)	(N=4333)	109.2%	98.5%
	その他	(N= 6)	(N=2354)	112.8%	100.0%
	ファミリーレストラン	合計	(N= 66)	(N=10478)	118.0%
洋風		(N= 32)	(N=5172)	117.1%	97.9%
和風		(N= 32)	(N=2566)	118.9%	97.9%
中華		(N= 12)	(N=1371)	116.6%	100.1%
焼き肉		(N= 18)	(N=1369)	121.0%	97.2%
パブ/居酒屋	合計	(N= 33)	(N=1852)	131.9%	90.4%
	パブ・ビアホール	(N= 10)	(N=390)	140.7%	94.7%
	居酒屋	(N= 27)	(N=1462)	127.8%	89.3%
ディナーレストラン (計)		(N= 28)	(N=975)	122.4%	94.0%
喫茶 (計)		(N= 23)	(N=1897)	124.3%	100.4%
その他 (計)		(N= 20)	(N=255)	121.3%	98.5%

売上高	店舗数
19年比	19年比
107.0%	92.5%
121.5%	95.7%
141.5%	99.4%
116.2%	99.8%
100.9%	94.3%
104.7%	91.1%
107.9%	89.1%
96.0%	91.4%
88.6%	86.8%
91.4%	90.9%
117.8%	104.5%
118.6%	99.6%
64.8%	70.3%
74.8%	81.4%
60.6%	67.8%
92.6%	87.2%
94.3%	94.9%
110.4%	104.9%

*税抜比較で行っている。前年比、'19年比ともに当月集計対象から算出している。

*ファーストフード、ファミリーレストラン、パブ/居酒屋の各業態の内訳に関しては、重複する事業社があるため合計の数値は必ずしも内訳の累積に一致しない。

売上高と店舗数の伸び率推移



2. 全店時系列データ（前年同月比）

a. 売上高前年同月比

	22年4月	5月	6月	7月	8月	9月	10月	11月	12月	23年1月	2月	3月	4月
全 体	113.5%	120.4%	119.9%	114.5%	118.0%	119.7%	114.8%	108.9%	108.6%	115.3%	123.5%	118.8%	115.8%
ファーストフード	108.4%	105.7%	108.0%	107.8%	107.1%	108.2%	109.9%	109.2%	110.6%	110.2%	110.2%	110.9%	112.9%
ファミリーレストラン	117.5%	136.7%	131.3%	120.6%	131.5%	132.1%	120.3%	107.5%	104.7%	119.6%	139.0%	126.2%	118.0%
パブレストラン／居酒屋	181.9%	468.9%	335.9%	237.6%	442.7%	568.8%	149.7%	114.7%	108.3%	159.0%	283.9%	189.4%	131.9%
ディナーレストラン	136.3%	200.1%	171.5%	133.2%	153.9%	164.9%	124.8%	108.1%	108.8%	134.0%	169.4%	136.2%	122.4%
喫茶	113.0%	131.4%	122.9%	116.1%	125.7%	128.2%	119.0%	111.4%	108.3%	119.6%	140.3%	127.5%	124.3%
その他	122.8%	149.5%	134.6%	121.0%	143.3%	138.3%	114.3%	107.1%	105.8%	118.5%	146.1%	121.5%	121.3%

b. 店舗数前年同月比

	22年4月	5月	6月	7月	8月	9月	10月	11月	12月	23年1月	2月	3月	4月
全 体	99.1%	99.5%	99.8%	99.7%	99.5%	99.2%	98.9%	98.9%	98.7%	98.9%	98.4%	98.7%	98.6%
ファーストフード	99.6%	99.9%	99.9%	99.8%	99.9%	99.4%	99.3%	99.4%	99.4%	99.7%	98.8%	99.7%	99.7%
ファミリーレストラン	99.2%	99.3%	99.5%	99.6%	99.4%	99.1%	98.9%	99.1%	98.8%	98.5%	98.6%	98.5%	98.1%
パブレストラン／居酒屋	94.1%	96.8%	97.4%	95.8%	96.5%	97.1%	94.4%	93.5%	92.7%	92.1%	92.6%	90.7%	90.4%
ディナーレストラン	98.6%	100.9%	108.7%	107.5%	99.8%	99.3%	97.8%	97.4%	96.9%	101.1%	96.8%	95.1%	94.0%
喫茶	97.9%	98.0%	98.0%	98.4%	98.5%	98.4%	99.2%	100.0%	99.2%	99.1%	99.5%	99.7%	100.4%
その他	100.8%	104.8%	101.2%	100.0%	100.0%	111.2%	100.0%	96.5%	94.6%	95.7%	97.6%	97.9%	98.5%

c. 利用客数前年同月比

	22年4月	5月	6月	7月	8月	9月	10月	11月	12月	23年1月	2月	3月	4月
全 体	106.5%	112.5%	111.3%	106.1%	110.1%	109.9%	106.3%	101.5%	100.8%	106.7%	112.4%	108.0%	106.5%
ファーストフード	103.7%	104.8%	105.4%	102.9%	103.9%	104.4%	103.0%	100.9%	101.3%	103.5%	105.0%	104.2%	104.5%
ファミリーレストラン	111.9%	127.7%	123.4%	111.9%	123.3%	121.2%	113.4%	102.6%	99.1%	112.6%	127.8%	114.2%	109.9%
パブレストラン／居酒屋	161.0%	351.6%	256.8%	196.9%	333.5%	378.3%	137.9%	107.9%	101.2%	142.0%	227.4%	166.2%	119.5%
ディナーレストラン	125.9%	203.1%	147.4%	124.5%	140.3%	139.9%	117.4%	103.2%	103.7%	127.3%	154.9%	125.6%	115.0%
喫茶	106.8%	121.3%	114.6%	107.8%	114.5%	115.4%	108.8%	103.1%	101.2%	110.2%	122.8%	112.8%	109.9%
その他	114.9%	149.9%	121.7%	110.9%	131.6%	126.4%	107.9%	100.4%	96.1%	108.8%	129.4%	112.9%	112.7%

d. 客単価前年同月比

	22年4月	5月	6月	7月	8月	9月	10月	11月	12月	23年1月	2月	3月	4月
全 体	106.6%	107.0%	107.8%	107.8%	107.1%	108.9%	108.0%	107.2%	107.7%	108.1%	109.8%	110.0%	108.8%
ファーストフード	104.5%	100.8%	102.5%	104.8%	103.0%	103.6%	106.7%	108.2%	109.1%	106.4%	104.9%	106.4%	108.0%
ファミリーレストラン	105.0%	107.0%	106.4%	107.8%	106.7%	109.0%	106.0%	104.8%	105.7%	106.2%	108.8%	110.5%	107.3%
パブレストラン／居酒屋	113.0%	133.4%	130.8%	120.6%	132.7%	150.4%	108.5%	106.3%	107.1%	112.0%	124.8%	113.9%	110.3%
ディナーレストラン	108.2%	98.6%	116.3%	107.0%	109.7%	117.9%	106.3%	104.8%	104.8%	105.2%	109.3%	108.4%	106.4%
喫茶	105.8%	108.3%	107.3%	107.7%	109.8%	111.1%	109.4%	108.1%	107.0%	108.5%	114.2%	113.0%	113.1%
その他	106.8%	99.7%	110.5%	109.1%	108.9%	109.4%	105.9%	106.7%	110.1%	108.9%	112.9%	107.6%	107.6%

3) 「外食産業市場動向調査」調査概要

1) 目的

業界の動向や変化を的確に示すデータの構築により、会員社の経営に役立つ情報提供、及び、協会活動の一つとして、社会に対し、外食産業からの信頼性のある情報提供を目指す。

2) 調査構成

毎月、会員社本部より新規店の売上高も含めた全店に関する調査を全国規模で実施する。

3) 集計方法及びデータ数値

回答事業社数をベースにした前年同月比を指標とする。

4) 業態分類

業態に関しては経済産業省商業統計を参考に区分した。

		利用形態	提供内容	客単価
業 態	ファーストフード(注)	イートインあるいはテイクアウト	食事中心	やや低い
	ファミリーレストラン	イートイン中心	食事中心	中
	パブレストラン/居酒屋	イートイン中心	食事及び酒類	やや高い
	ディナーレストラン	イートイン中心	食事中心	高い
	喫茶	イートインあるいはテイクアウト	ソフトドリンク中心	低い

注) ファーストフードはテイクアウトの業態も含む。

5) 実施概要

4月度有効回収の事業社数/店舗数は以下の通りである。

[全店データ]

		事業社数	店舗数
全 体		225	36,651
業 態	ファーストフード	55	21,194
	ファミリーレストラン	66	10,478
	パブレストラン/居酒屋	33	1,852
	ディナーレストラン	28	975
	喫茶	23	1,897
そ の 他		20	255

注1) 業態に関しては通産省商業統計を参考に区分した。

注2) 全体は各業態を合計した延べ事業社数である。

注3) ファーストフードはテイクアウトの業態も含む。

注4) その他は総合飲食、宅配ピザ、給食等を含む。

6) 参考資料

休日日数及び天候情報

* 雨天日数は1ミリ以上の雨の降った日数である

	休日日数	土曜日日数	東京都		大阪府	
			雨天日数	平均気温(°C)	雨天日数	平均気温(°C)
2022年 4月	5日	5日	15日	15.3	9日	16.8
2023年 4月	6日	4日	8日	16.3	11日	15.9