



報道各位

2023（令和5）年2月27日

一般社団法人日本フードサービス協会

日本フードサービス協会加盟会員社による
外食産業市場動向調査
2023年1月度 結果報告

一般社団法人日本フードサービス協会（略称：JF＝ジェフ 本部：東京都港区 会長：近藤 正樹）は協会会員社を対象とした外食産業市場動向調査2023年1月度の集計結果をまとめました。

「外食産業市場動向調査」は新規店も含めた「全店データ」を業界全体及び業態別に集計し、従来の前年同月比に加えて2019年同月比も算出し掲載しております。

<外食市場 1月の動向>

年末の流れを引き継ぎ年始需要は堅調も 原料高など厳しい経営環境が続く

<全体概況>

- 1月は、昨年のような営業制限が無く年始需要が好調で、外食全体の売上は115.3%となった。コロナ第8波は上旬にピークを迎えたが、外食への影響は比較的少なく、19年比の売上は104.2%と、コロナ前を上回った。だが、これまでのJF調査結果から推定すると、外食全体の客数は19年比で90%程度にとどまっている。現在の売上は原料高と光熱費の高騰等に起因する客単価上昇の結果と考えられ、外食企業の経営状況は変わらず厳しい。

<業態別概況>

ファーストフード業態

- 全体売上は110.2%、19年対比では117.9%となった。
- 「洋風」は、期間限定商品、季節商品などのフェアメニューが好評で、売上111.3%、19年対比では139.7%となった。「和風」は、引き続きテイクアウト・デリバリーの堅調で売上109.6%。「麺類」は、商業施設立地店舗の集客回復などで、売上117.4%となった。「持ち帰り米飯／回転寿司」は、「回転寿司」の年始のテイクアウトが好調で、また、主カメニユーの価格据え置きが奏功したところもあり、売上105.1%となった。「その他」は、「アイスクリーム」のキャンペーン商品のテイクアウトが好調で、売上105.6%となった。

ファミリーレストラン業態

- 全体売上は前年比119.6%、19年比では96.3%となった。
- 行動制限のない正月となったことで年始の家族客が増え、「洋風」は売上117.7%、「和風」は売上123.2%。「中華」は、テイクアウト対応の強化により売上が堅調に推移し118.2%。「焼き肉」は、郊外店舗が引き続き好調で、売上122.7%となった。

パブ・居酒屋業態

- 「パブ・居酒屋」は、酒類の提供制限があった昨年との対比では売上は159.0%だが、19年比では売上58.1%と、前月（12月）の19年比（58.6%）とほぼ変わらず、売上の回復に頭打ち感が出ている。コロナを気にしない個人客の来店は増えたが、企業・団体等の宴会自粛の傾向は続いており、飲酒業態の復調を難しくしている。

ディナーレストラン業態

- 個人客の宴席は引き続き回復傾向にあり、全国旅行支援やインバウンドの増加で需要が回復した店舗も見られ、売上は134.0%となったが、法人宴会や夜間の集客は戻らず、19年比では85.0%となった。

喫茶業態

- 営業時間制限の無い今年の売上は前年比119.6%となったが、オフィス街はテレワーク等の定着で客足が戻らず、19年比では85.6%であった。

この件のお問い合わせは事務局：松崎、亀島、石井までお願いします。TEL:03-5403-1060

1)1月度全店データ

(参考)

2019年1月比

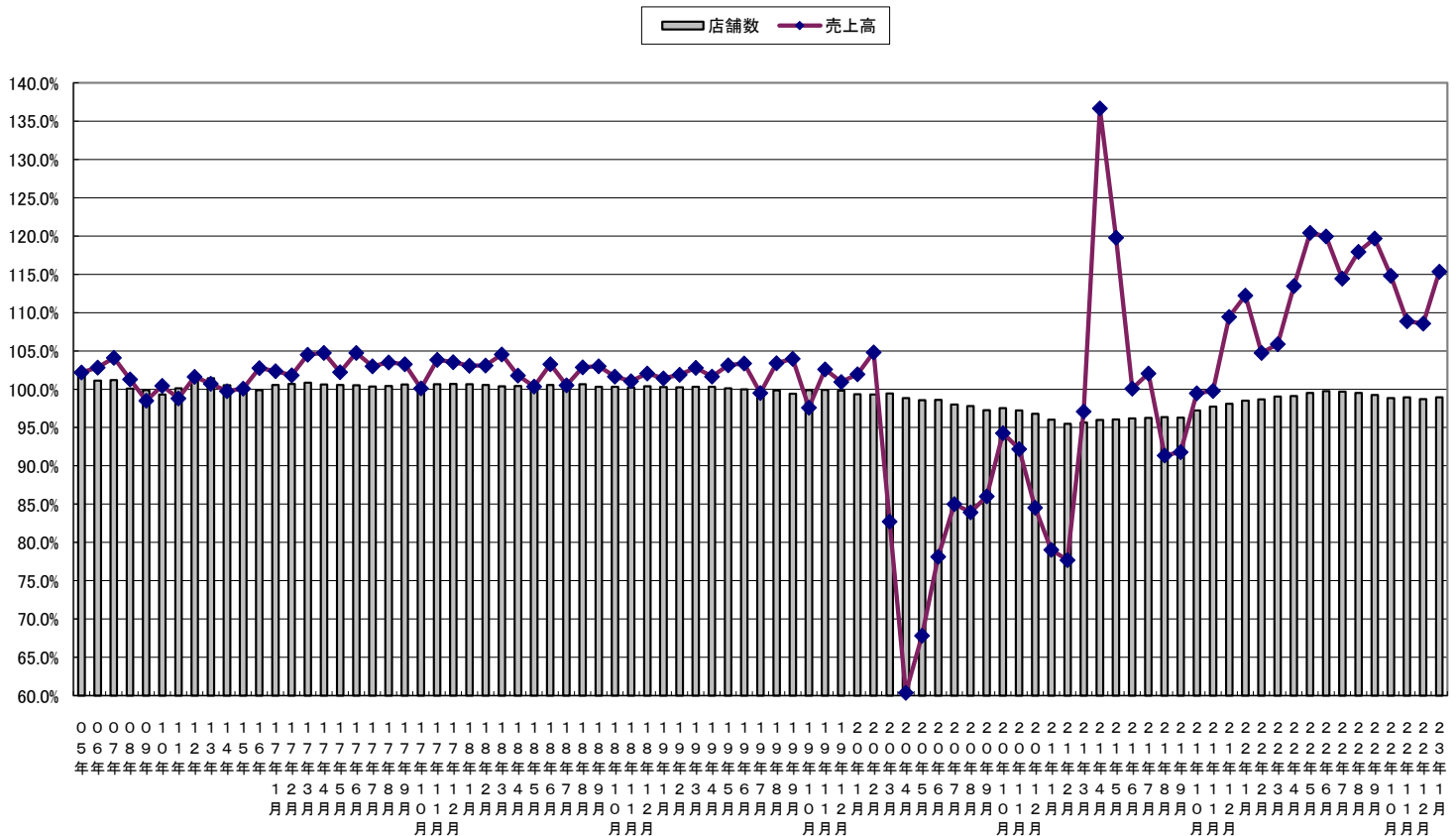
1. 全店データ (前年同月比)

		売上高	店舗数	客数	客単価		
		前年比	前年比	前年比	前年比	19年比	19年比
	全体	(N=236)	(N=36919)	115.3%	98.9%	104.2%	92.9%
ファーストフード	合計	(N= 58)	(N=21320)	110.2%	99.7%	117.9%	94.9%
	洋風	(N= 20)	(N=6311)	111.3%	100.9%	139.7%	98.8%
	和風	(N= 17)	(N=5073)	109.6%	99.4%	109.7%	99.2%
	麺類	(N= 21)	(N=3180)	117.4%	99.0%	91.0%	92.6%
	持ち帰り米飯/回転寿司	(N= 20)	(N=4360)	105.1%	99.2%	106.2%	91.1%
	その他	(N= 8)	(N=2396)	105.6%	99.5%	101.6%	87.5%
ファミリーレストラン	合計	(N= 69)	(N=10498)	119.6%	98.5%	96.3%	94.3%
	洋風	(N= 35)	(N=5224)	117.7%	97.9%	90.6%	91.2%
	和風	(N= 31)	(N=2516)	123.2%	98.6%	90.5%	92.7%
	中華	(N= 14)	(N=1377)	118.2%	100.6%	118.1%	104.2%
	焼き肉	(N= 17)	(N=1381)	122.7%	98.2%	112.5%	100.6%
パブ/居酒屋	合計	(N= 34)	(N=1892)	159.0%	92.1%	58.1%	70.7%
	パブ・ビアホール	(N= 10)	(N=399)	178.9%	98.8%	68.5%	83.1%
	居酒屋	(N= 28)	(N=1493)	150.9%	90.5%	54.1%	68.0%
ディナーレストラン (計)		(N= 31)	(N=1065)	134.0%	101.1%	85.0%	91.6%
喫茶 (計)		(N= 23)	(N=1898)	119.6%	99.1%	85.6%	92.1%
その他 (計)		(N= 21)	(N=246)	118.5%	95.7%	97.2%	95.0%

*税抜比較で行っている。前年比、'19年比ともに当月集計対象から算出している。

*ファーストフード、ファミリーレストラン、パブ/居酒屋の各業態の内訳に関しては、重複する事業社があるため合計の数値は必ずしも内訳の累積に一致しない。

売上高と店舗数の伸び率推移



2. 全店時系列データ（前年同月比）

a. 売上高前年同月比

	22年1月	2月	3月	4月	5月	6月	7月	8月	9月	10月	11月	12月	23年1月
全 体	112.2%	104.8%	105.9%	113.5%	120.4%	119.9%	114.5%	118.0%	119.7%	114.8%	108.9%	108.6%	115.3%
ファーストフード	106.2%	107.1%	106.6%	108.4%	105.7%	108.0%	107.8%	107.1%	108.2%	109.9%	109.2%	110.6%	110.2%
ファミリーレストラン	120.1%	99.3%	104.0%	117.5%	136.7%	131.3%	120.6%	131.5%	132.1%	120.3%	107.5%	104.7%	119.6%
パブレストラン／居酒屋	154.8%	108.8%	104.3%	181.9%	468.9%	335.9%	237.6%	442.7%	568.8%	149.7%	114.7%	108.3%	159.0%
ディナーレストラン	136.7%	101.9%	108.8%	136.3%	200.1%	171.5%	133.2%	153.9%	164.9%	124.8%	108.1%	108.8%	134.0%
喫茶	119.9%	104.0%	106.2%	113.0%	131.4%	122.9%	116.1%	125.7%	128.2%	119.0%	111.4%	108.3%	119.6%
その他	125.0%	101.7%	106.6%	122.8%	149.5%	134.6%	121.0%	143.3%	138.3%	114.3%	107.1%	105.8%	118.5%

b. 店舗数前年同月比

	22年1月	2月	3月	4月	5月	6月	7月	8月	9月	10月	11月	12月	23年1月
全 体	98.5%	98.7%	99.0%	99.1%	99.5%	99.8%	99.7%	99.5%	99.2%	98.9%	98.9%	98.7%	98.9%
ファーストフード	99.2%	99.5%	99.7%	99.6%	99.9%	99.9%	99.8%	99.9%	99.4%	99.3%	99.4%	99.4%	99.7%
ファミリーレストラン	98.4%	98.4%	99.0%	99.2%	99.3%	99.5%	99.6%	99.4%	99.1%	98.9%	99.1%	98.8%	98.5%
パブレストラン／居酒屋	93.2%	92.4%	92.5%	94.1%	96.8%	97.4%	95.8%	96.5%	97.1%	94.4%	93.5%	92.7%	92.1%
ディナーレストラン	99.9%	99.7%	99.3%	98.6%	100.9%	108.7%	107.5%	99.8%	99.3%	97.8%	97.4%	96.9%	101.1%
喫茶	97.3%	97.7%	97.9%	97.9%	98.0%	98.0%	98.4%	98.5%	98.4%	99.2%	100.0%	99.2%	99.1%
その他	100.4%	95.1%	98.3%	100.8%	104.8%	101.2%	100.0%	100.0%	111.2%	100.0%	96.5%	94.6%	95.7%

c. 利用客数前年同月比

	22年1月	2月	3月	4月	5月	6月	7月	8月	9月	10月	11月	12月	23年1月
全 体	106.7%	100.9%	102.2%	106.5%	112.5%	111.3%	106.1%	110.1%	109.9%	106.3%	101.5%	100.8%	106.7%
ファーストフード	102.8%	101.7%	102.3%	103.7%	104.8%	105.4%	102.9%	103.9%	104.4%	103.0%	100.9%	101.3%	103.5%
ファミリーレストラン	115.4%	98.7%	102.2%	111.9%	127.7%	123.4%	111.9%	123.3%	121.2%	113.4%	102.6%	99.1%	112.6%
パブレストラン／居酒屋	139.8%	106.7%	98.4%	161.0%	351.6%	256.8%	196.9%	333.5%	378.3%	137.9%	107.9%	101.2%	142.0%
ディナーレストラン	139.2%	99.0%	104.1%	125.9%	203.1%	147.4%	124.5%	140.3%	139.9%	117.4%	103.2%	103.7%	127.3%
喫茶	113.4%	99.3%	100.8%	106.8%	121.3%	114.6%	107.8%	114.5%	115.4%	108.8%	103.1%	101.2%	110.2%
その他	116.0%	100.2%	102.5%	114.9%	149.9%	121.7%	110.9%	131.6%	126.4%	107.9%	100.4%	96.1%	108.8%

d. 客単価前年同月比

	22年1月	2月	3月	4月	5月	6月	7月	8月	9月	10月	11月	12月	23年1月
全 体	105.2%	103.8%	103.6%	106.6%	107.0%	107.8%	107.8%	107.1%	108.9%	108.0%	107.2%	107.7%	108.1%
ファーストフード	103.3%	105.4%	104.2%	104.5%	100.8%	102.5%	104.8%	103.0%	103.6%	106.7%	108.2%	109.1%	106.4%
ファミリーレストラン	104.1%	100.6%	101.7%	105.0%	107.0%	106.4%	107.8%	106.7%	109.0%	106.0%	104.8%	105.7%	106.2%
パブレストラン／居酒屋	110.8%	102.0%	106.0%	113.0%	133.4%	130.8%	120.6%	132.7%	150.4%	108.5%	106.3%	107.1%	112.0%
ディナーレストラン	98.2%	102.9%	104.6%	108.2%	98.6%	116.3%	107.0%	109.7%	117.9%	106.3%	104.8%	104.8%	105.2%
喫茶	105.7%	104.7%	105.4%	105.8%	108.3%	107.3%	107.7%	109.8%	111.1%	109.4%	108.1%	107.0%	108.5%
その他	107.8%	101.5%	104.0%	106.8%	99.7%	110.5%	109.1%	108.9%	109.4%	105.9%	106.7%	110.1%	108.9%

3) 「外食産業市場動向調査」調査概要

1) 目的

業界の動向や変化を的確に示すデータの構築により、会員社の経営に役立つ情報提供、及び、協会活動の一つとして、社会に対し、外食産業からの信頼性のある情報提供を目指す。

2) 調査構成

毎月、会員社本部より新規店の売上高も含めた全店に関する調査を全国規模で実施する。

3) 集計方法及びデータ数値

回答事業社数をベースにした前年同月比を指標とする。

4) 業態分類

業態に関しては経済産業省商業統計を参考に区分した。

		利用形態	提供内容	客単価
業 態	ファーストフード(注)	イートインあるいはテイクアウト	食事中心	やや低い
	ファミリーレストラン	イートイン中心	食事中心	中
	パブレストラン/居酒屋	イートイン中心	食事及び酒類	やや高い
	ディナーレストラン	イートイン中心	食事中心	高い
	喫茶	イートインあるいはテイクアウト	ソフトドリンク中心	低い

注) ファーストフードはテイクアウトの業態も含む。

5) 実施概要

1月度有効回収の事業社数/店舗数は以下の通りである。

[全店データ]

		事業社数	店舗数
全 体		236	36,919
業 態	ファーストフード	58	21,320
	ファミリーレストラン	69	10,498
	パブレストラン/居酒屋	34	1,892
	ディナーレストラン	31	1,065
	喫茶	23	1,898
そ の 他		21	246

注1) 業態に関しては通産省商業統計を参考に区分した。

注2) 全体は各業態を合計した延べ事業社数である。

注3) ファーストフードはテイクアウトの業態も含む。

注4) その他は総合飲食、宅配ピザ、給食等を含む。

6) 参考資料

休日日数及び天候情報

* 雨天日数は1ミリ以上の雨の降った日数である

	休日日数	土曜日日数	東京都		大阪府	
			雨天日数	平均気温(°C)	雨天日数	平均気温(°C)
2022年 1月	7日	4日	2日	4.9	2日	5.6
2023年 1月	7日	4日	4日	5.7	4日	6.5