



日本フードサービス協会加盟会員社による
外食産業市場動向調査
2022年6月度 結果報告

一般社団法人日本フードサービス協会（略称：JF＝ジェフ 本部：東京都港区 会長：近藤 正樹）は協会会員社を対象とした外食産業市場動向調査 2022年6月度の集計結果をまとめました。

「外食産業市場動向調査」は新規店も含めた「全店データ」を業界全体及び業態別に集計し、従来の前年同月比に加えて一昨々年同月比も算出し掲載しております。

<外食市場 6月の動向>

前月に引き続き「土日休日」「家族客」の客足好調

<全体概況>

- 6月は、昨年とは違い大都市圏でも「緊急事態宣言」や「まん延防止等重点措置」の適用が無く、外食産業の売上前年比は、前月同様大幅に伸び、全体売上は119.9%となった。夜遅い時間帯の集客は依然として弱いものの、「昼の時間帯」、「家族客」、「土日休日」を中心に客足の好調が継続した。外食店舗は徐々に営業時間をコロナ前に戻すなど、コロナと共存して社会経済活動を維持しようという動きが見られ、売上はコロナ前の19年比で93.1%にまで戻ったが、パブ・居酒屋業態では19年比58.3%と依然苦戦が続いている。

<業態別概況>

ファーストフード業態

- デリバリーの定着化に加えて、行動制限がなくなり外食客も増えたことにより、全体売上は108.0%。
- 「洋風」は、デリバリーや注文のデジタル化などの「利便性」と各種キャンペーンの好調があいまって、売上108.1%。19年比でも121.4%と、引き続き業態を牽引した。「和風」は、駅前立地の回復が一部遅れているものの、デリバリーの堅調や朝食のテイクアウト訴求が奏功し売上109.5%。「麺類」は、6月下旬の猛暑の中で冷たいメニューが好調、売上115.6%となった。「持ち帰り米飯／回転寿司」は、「持ち帰り米飯」にテイクアウト需要の衣服感があるものの、「回転寿司」の休日の集客が後押しし、売上100.8%となった。「その他」は、「カレー」の価格改定による単価上昇と、猛暑の下旬に「アイスクリーム」のイートインが好調で、売上109.3%となった。

ファミリーレストラン業態

- 全体売上は131.3%と、昨年の営業制限の反動から大きく伸びたが、引き続き夜間の集客は弱く、19年対比では83.8%で戻りは鈍い。
- 反動増から「洋風」の売上は128.1%、「和風」は134.6%となるも、19年比では未だ8割前後にとどまった。クーポン配布などのキャンペーンの再開・強化に取り組むところもあり、徐々にコロナ前の環境に戻りつつあるが、夜の集客、宴会需要などは戻っていない。「中華」は、下旬の猛暑で冷し中華や飲料が好調、売上119.1%。「焼き肉」は、郊外立地店が引き続き好調で、売上154.6%となった。

パブ・居酒屋業態

- 6月も5月と同様、大都市圏などで酒類提供店に休業要請が続いた昨年と比べると売上は335.9%と驚くほどの伸びとなったが、19年対比ではいまだに58.3%である。早い梅雨明けと下旬の猛暑で、ビール類の売れ行きが好調であったものの、実際には“法人需要”と“夜間の客足”がなかなか戻らず、依然苦戦が続く。夜間営業のために人員確保に努めるも思ったほど集客できず、成果は少ない。

ディナーレストラン業態

- 前年の反動増に加え、アルコール飲料を提供できたことなどにより、5月に続き売上は171.5%と大幅に上昇したが、19年比は80.9%にとどまった。家族客、土日休日を中心に集客は好調だったが、法人宴会はまだ回復が見られない。

喫茶業態

- 昨年の時短営業や休業の反動で、売上前年比は122.9%。どの立地でも回復基調はあるものの、下旬の猛暑でプレーキがかかった感もあり、19年対比では83.2%となった。

この件のお問い合わせは事務局：松崎、亀島、石井までお願いします。TEL:03-5403-1060

1)6月度全店データ

(参考)

2019年6月比

1. 全店データ (前年同月比)

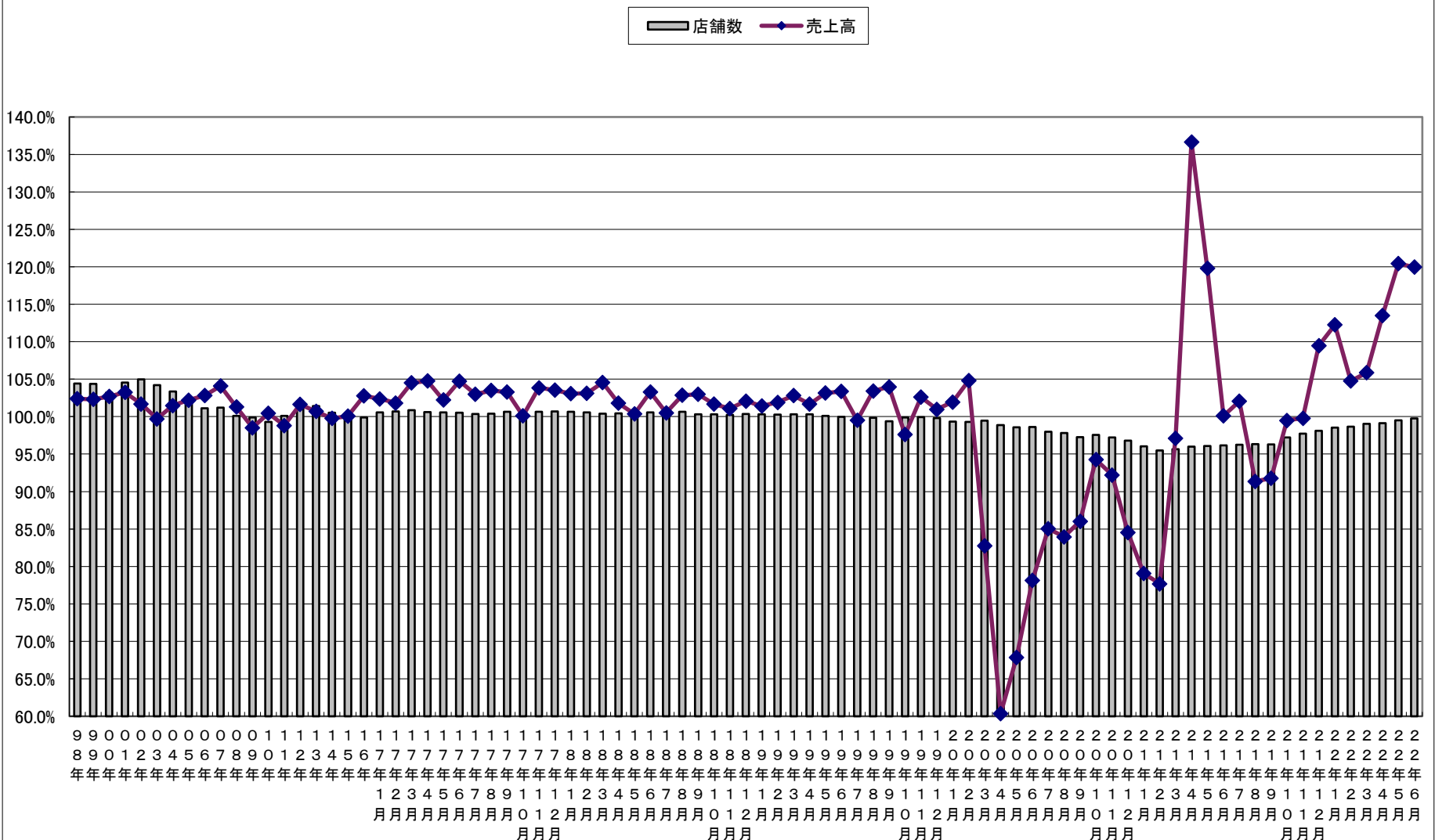
		売上高	店舗数	客数	客単価
		前年比	前年比	前年比	前年比
	全体	(N=230)	(N=37099)	119.9%	99.8%
ファーストフード	合計	(N= 58)	(N=21337)	108.0%	99.9%
	洋風	(N= 20)	(N=6236)	108.1%	100.5%
	和風	(N= 15)	(N=5115)	109.5%	100.2%
	麺類	(N= 19)	(N=3206)	115.6%	99.2%
	持ち帰り米飯/回転寿司	(N= 19)	(N=4369)	100.8%	99.9%
	その他	(N= 9)	(N=2411)	109.3%	98.3%
ファミリーレストラン	合計	(N= 66)	(N=10625)	131.3%	99.5%
	洋風	(N= 30)	(N=5280)	128.1%	98.5%
	和風	(N= 34)	(N=2533)	134.6%	98.8%
	中華	(N= 13)	(N=1372)	119.1%	102.1%
	焼き肉	(N= 18)	(N=1440)	154.6%	102.3%
パブ/居酒屋	合計	(N= 35)	(N=2017)	335.9%	97.4%
	パブ・ビアホール	(N= 11)	(N=332)	376.5%	98.5%
	居酒屋	(N= 29)	(N=1685)	321.6%	97.2%
ディナーレストラン(計)		(N= 28)	(N=1009)	171.5%	108.7%
喫茶(計)		(N= 24)	(N=1856)	122.9%	98.0%
その他(計)		(N= 19)	(N=255)	134.6%	101.2%

売上高	店舗数
一昨々年比	一昨々年比
93.1%	94.3%
105.5%	97.7%
121.4%	98.6%
101.8%	99.9%
84.2%	95.5%
95.2%	96.8%
95.2%	95.3%
83.8%	92.5%
77.5%	88.2%
82.5%	91.7%
103.6%	103.9%
95.6%	101.8%
58.3%	76.9%
63.5%	83.2%
56.4%	75.8%
80.9%	91.1%
83.2%	94.3%
67.4%	79.7%

*税抜比較で行っている。前年比、'19年比ともに当月集計対象から算出している。

*ファーストフード、ファミリーレストラン、パブ/居酒屋の各業態の内訳に関しては、重複する事業社があるため合計の数値は必ずしも内訳の累積に一致しない。

売上高と店舗数の伸び率推移



2. 全店時系列データ（前年同月比）

a. 売上高前年同月比

	21年6月	7月	8月	9月	10月	11月	12月	22年1月	2月	3月	4月	5月	6月
全 体	100.1%	102.1%	91.4%	91.8%	99.5%	99.8%	109.5%	112.2%	104.8%	105.9%	113.5%	120.4%	119.9%
ファーストフード	109.1%	108.6%	101.0%	105.3%	105.4%	101.9%	104.9%	106.2%	107.1%	106.6%	108.4%	105.7%	108.0%
ファミリーレストラン	88.4%	93.5%	79.4%	75.4%	93.5%	95.2%	112.9%	120.1%	99.3%	104.0%	117.5%	136.7%	131.3%
パブレストラン／居酒屋	41.3%	61.5%	31.2%	19.6%	69.2%	96.8%	144.3%	154.8%	108.8%	104.3%	181.9%	468.9%	335.9%
ディナーレストラン	85.1%	88.3%	75.5%	70.7%	89.9%	100.7%	124.8%	136.7%	101.9%	108.8%	136.3%	200.1%	171.5%
喫茶	111.2%	105.8%	91.5%	87.3%	96.5%	105.2%	111.9%	119.9%	104.0%	106.2%	113.0%	131.4%	122.9%
その他	91.7%	105.3%	92.6%	82.5%	102.0%	107.9%	123.5%	125.0%	101.7%	106.6%	122.8%	149.5%	134.6%

b. 店舗数前年同月比

	21年6月	7月	8月	9月	10月	11月	12月	22年1月	2月	3月	4月	5月	6月
全 体	96.2%	96.3%	96.3%	96.3%	97.2%	97.7%	98.1%	98.5%	98.7%	99.0%	99.1%	99.5%	99.8%
ファーストフード	98.6%	98.3%	98.5%	98.8%	98.7%	98.7%	99.0%	99.2%	99.5%	99.7%	99.6%	99.9%	99.9%
ファミリーレストラン	94.3%	94.5%	94.6%	94.7%	95.7%	96.8%	97.5%	98.4%	98.4%	99.0%	99.2%	99.3%	99.5%
パブレストラン／居酒屋	86.1%	89.0%	88.0%	84.1%	90.2%	91.4%	91.1%	93.2%	92.4%	92.5%	94.1%	96.8%	97.4%
ディナーレストラン	88.5%	90.7%	91.0%	89.1%	98.5%	99.7%	100.4%	99.9%	99.7%	99.3%	98.6%	100.9%	108.7%
喫茶	96.8%	95.8%	96.9%	96.7%	96.5%	96.6%	96.8%	97.3%	97.7%	97.9%	97.9%	98.0%	98.0%
その他	95.9%	98.8%	92.6%	90.1%	97.6%	97.1%	96.5%	100.4%	95.1%	98.3%	100.8%	104.8%	101.2%

c. 利用客数前年同月比

	21年6月	7月	8月	9月	10月	11月	12月	22年1月	2月	3月	4月	5月	6月
全 体	103.1%	102.1%	91.9%	93.0%	98.4%	99.1%	105.6%	106.7%	100.9%	102.2%	106.5%	112.5%	111.3%
ファーストフード	107.7%	105.0%	96.2%	100.0%	101.5%	100.8%	103.3%	102.8%	101.7%	102.3%	103.7%	104.8%	105.4%
ファミリーレストラン	90.7%	95.1%	83.1%	78.4%	92.7%	94.4%	110.2%	115.4%	98.7%	102.2%	111.9%	127.7%	123.4%
パブレストラン／居酒屋	51.1%	63.2%	38.1%	25.3%	68.7%	92.1%	129.7%	139.8%	106.7%	98.4%	161.0%	351.6%	256.8%
ディナーレストラン	92.1%	93.2%	82.9%	76.7%	90.0%	97.7%	119.9%	139.2%	99.0%	104.1%	125.9%	203.1%	147.4%
喫茶	108.7%	104.3%	90.5%	89.0%	94.6%	101.5%	107.2%	113.4%	99.3%	100.8%	106.8%	121.3%	114.6%
その他	109.3%	104.7%	93.1%	82.7%	98.0%	102.1%	115.0%	116.0%	100.2%	102.5%	114.9%	149.9%	121.7%

d. 客単価前年同月比

	21年6月	7月	8月	9月	10月	11月	12月	22年1月	2月	3月	4月	5月	6月
全 体	97.1%	100.0%	99.4%	98.7%	101.1%	100.7%	103.6%	105.2%	103.8%	103.6%	106.6%	107.0%	107.8%
ファーストフード	101.3%	103.4%	105.0%	105.4%	103.8%	101.1%	101.6%	103.3%	105.4%	104.2%	104.5%	100.8%	102.5%
ファミリーレストラン	97.5%	98.3%	95.6%	96.2%	100.9%	100.8%	102.5%	104.1%	100.6%	101.7%	105.0%	107.0%	106.4%
パブレストラン／居酒屋	80.8%	97.3%	81.9%	77.6%	100.8%	105.2%	111.2%	110.8%	102.0%	106.0%	113.0%	133.4%	130.8%
ディナーレストラン	92.4%	94.8%	91.1%	92.2%	99.9%	103.1%	104.2%	98.2%	102.9%	104.6%	108.2%	98.6%	116.3%
喫茶	102.3%	101.5%	101.1%	98.1%	102.1%	103.6%	104.4%	105.7%	104.7%	105.4%	105.8%	108.3%	107.3%
その他	83.9%	100.5%	99.5%	99.7%	104.1%	105.7%	107.4%	107.8%	101.5%	104.0%	106.8%	99.7%	110.5%

3) 「外食産業市場動向調査」調査概要

1) 目的

業界の動向や変化を的確に示すデータの構築により、会員社の経営に役立つ情報提供、及び、協会活動の一つとして、社会に対し、外食産業からの信頼性のある情報提供を目指す。

2) 調査構成

毎月、会員社本部より新規店の売上高も含めた全店に関する調査を全国規模で実施する。

3) 集計方法及びデータ数値

回答事業社数をベースにした前年同月比を指標とする。

4) 業態分類

業態に関しては経済産業省商業統計を参考に区分した。

		利用形態	提供内容	客単価
業 態	ファーストフード(注)	イートインあるいはテイクアウト	食事中心	やや低い
	ファミリーレストラン	イートイン中心	食事中心	中
	パブレストラン/居酒屋	イートイン中心	食事及び酒類	やや高い
	ディナーレストラン	イートイン中心	食事中心	高い
	喫茶	イートインあるいはテイクアウト	ワイドリンク中心	低い

注) ファーストフードはテイクアウトの業態も含む。

5) 実施概要

6月度有効回収の事業社数/店舗数は以下の通りである。

[全店データ]

		事業社数	店舗数
全 体		230	37,099
業 態	ファーストフード	58	21,337
	ファミリーレストラン	66	10,625
	パブレストラン/居酒屋	35	2,017
	ディナーレストラン	28	1,009
	喫茶	24	1,856
そ の 他		19	255

注1) 業態に関しては通産省商業統計を参考に区分した。

注2) 全体は各業態を合計した延べ事業社数である。

注3) ファーストフードはテイクアウトの業態も含む。

注4) その他は総合飲食、宅配ピザ、給食等を含む。

6) 参考資料

休日日数及び天候情報

* 雨天日数は1ミリ以上の雨の降った日数である

	休日日数	土曜日日数	東京都		大阪府	
			雨天日数	平均気温(°C)	雨天日数	平均気温(°C)
2021年 6月	4日	4日	12日	22.7	8日	23.9
2022年 6月	4日	4日	6日	23.0	8日	24.4