



日本フードサービス協会加盟会員社による
外食産業市場動向調査

2022年4月度 結果報告

一般社団法人日本フードサービス協会（略称：JF＝ジェフ 本部：東京都港区 会長：近藤 正樹）は協会会員社を対象とした外食産業市場動向調査 2022年4月度の集計結果をまとめました。

「外食産業市場動向調査」は新規店も含めた「全店データ」を業界全体及び業態別に集計し、従来の前年同月比に加えて一昨々年同月比も算出し掲載しております。

<外食市場 4月の動向>

営業制限が緩和され客足戻るも、夜間需要の回復は未だ鈍い

<全体概況>

- 4月の外食需要は、3月22日以降全国でまん延防止等重点措置(以下、重点措置)が解除されたことから、首都圏など一部地域では感染再拡大防止のための自治体の協力依頼があったものの、おおむね回復基調となり、全体売上高は113.5%、コロナ禍前の19年比では91.9%となった。春休みや土・日曜日、祝祭日を中心に、家族連れが外食需要を牽引し、商業施設立地の店舗などが好調であった。一方、コロナ下での生活習慣の変化により、制限緩和後も夜間の客足は依然として早く途絶え、夜の外食需要は戻っていない。また、営業回復に必須の人員確保も大きな課題で、一部店舗では人手不足から売上の回復が遅れている。

<業態別概況>

ファーストフード業態

- 重点措置解除後もテイクアウト需要は底堅く、店内飲食の回復や新商品の展開などもあり、全体的に引き続き堅調に推移した。
- 「洋風」は、デリバリー、ドライブスルーの堅調は変わらず、売上110.7%。「和風」は、夜間の店内営業の再開や新商品の好調もあり、売上107.9%。「麺類」は、酒類提供制限が大幅に緩和され、売上109.8%。「持ち帰り米飯／回転寿司」は、「持ち帰り米飯」の家族向け商品が好調で単価が上昇、売上102.8%。「その他」は、「カレー」が郊外店で振るわなかったものの、「アイスクリーム」のテイクアウト需要が堅調で、商業施設での売上も回復し、売上105.1%となった。

ファミリーレストラン業態

- 家族連れが需要回復を牽引し、FR全体の売上は117.5%となるも、夜の需要が戻らないことなどから、19年対比では79.9%に留まった。原材料費の高騰により、価格改定に踏み切らざるをえないところも出てきた。
- 「洋風」は、春休みや祝祭日を中心に家族客が戻り、売上112.5%。「和風」は、重点措置解除後も、依然として宴会需要やビジネス街店舗の需要は戻りが悪いが、家族客の増加で、売上124.3%。「中華」は、テイクアウトとデリバリーの好調が続き、また店内飲食も回復し、売上114.3%。「焼き肉」は、家族客の戻りが好調、夜間営業も再開され、売上128.1%。

パブ・居酒屋業態

- 「パブ・居酒屋」は、営業規制により売上激減であった前年と比べると売上181.9%と大きく伸びたように見えるが、19年比では売上47.6%と、実態はコロナ前の半分にも届いていない。特に二次会など夜遅い時間帯の集客が低調で、また新規感染者数の高止まりと自治体からの感染再拡大防止の注意喚起が続く中では、法人の宴会需要も見込めず、今も苦戦が続いている。

ディナーレストラン業態

- 百貨店などの商業施設を中心に個人客の戻りが顕著で、売上136.3%となるものの、長引いた規制の影響で夜間の客の退店が早く、加えて法人宴会の需要が戻っていないことなどから、19年比では74.2%となっている。

喫茶業態

- 人流の回復に伴い、商業施設立地の店舗など多くの立地で客足が戻り、売上113.0%。しかしオフィス街立地では、通勤客が戻る傾向にあるにもかかわらず、需要の回復が遅れている。

この件のお問い合わせは事務局：松崎、亀島、石井までお願いします。TEL:03-5403-1060

1)4月度全店データ

(参考)

2019年4月比

1. 全店データ (前年同月比)

		売上高	店舗数	客数	客単価		
		前年比	前年比	前年比	前年比		
	全体	(N=228)	(N=36735)	113.5%	99.1%	106.5%	106.6%
ファーストフード	合計	(N= 57)	(N=21292)	108.4%	99.6%	103.7%	104.5%
	洋風	(N= 19)	(N=6194)	110.7%	100.6%	105.1%	105.3%
	和風	(N= 15)	(N=5116)	107.9%	100.1%	102.3%	105.4%
	麺類	(N= 22)	(N=3277)	109.8%	98.2%	107.4%	102.2%
	持ち帰り米飯/回転寿司	(N= 17)	(N=4297)	102.8%	100.0%	97.9%	105.0%
	その他	(N= 9)	(N=2408)	105.1%	97.6%	104.0%	101.1%
ファミリーレストラン	合計	(N= 66)	(N=10458)	117.5%	99.2%	111.9%	105.0%
	洋風	(N= 30)	(N=4975)	112.5%	97.7%	110.5%	101.8%
	和風	(N= 33)	(N=2527)	124.3%	99.0%	112.7%	110.3%
	中華	(N= 14)	(N=1482)	114.3%	103.5%	112.2%	101.9%
	焼き肉	(N= 20)	(N=1474)	128.1%	100.6%	122.3%	104.8%
パブ/居酒屋	合計	(N= 36)	(N=1847)	181.9%	94.1%	161.0%	113.0%
	パブ・ビアホール	(N= 12)	(N=436)	207.8%	97.8%	182.0%	114.2%
	居酒屋	(N= 28)	(N=1411)	170.8%	93.0%	149.9%	113.9%
ディナーレストラン (計)		(N= 28)	(N=995)	136.3%	98.6%	125.9%	108.2%
喫茶 (計)		(N= 22)	(N=1897)	113.0%	97.9%	106.8%	105.8%
その他 (計)		(N= 19)	(N=246)	122.8%	100.8%	114.9%	106.8%

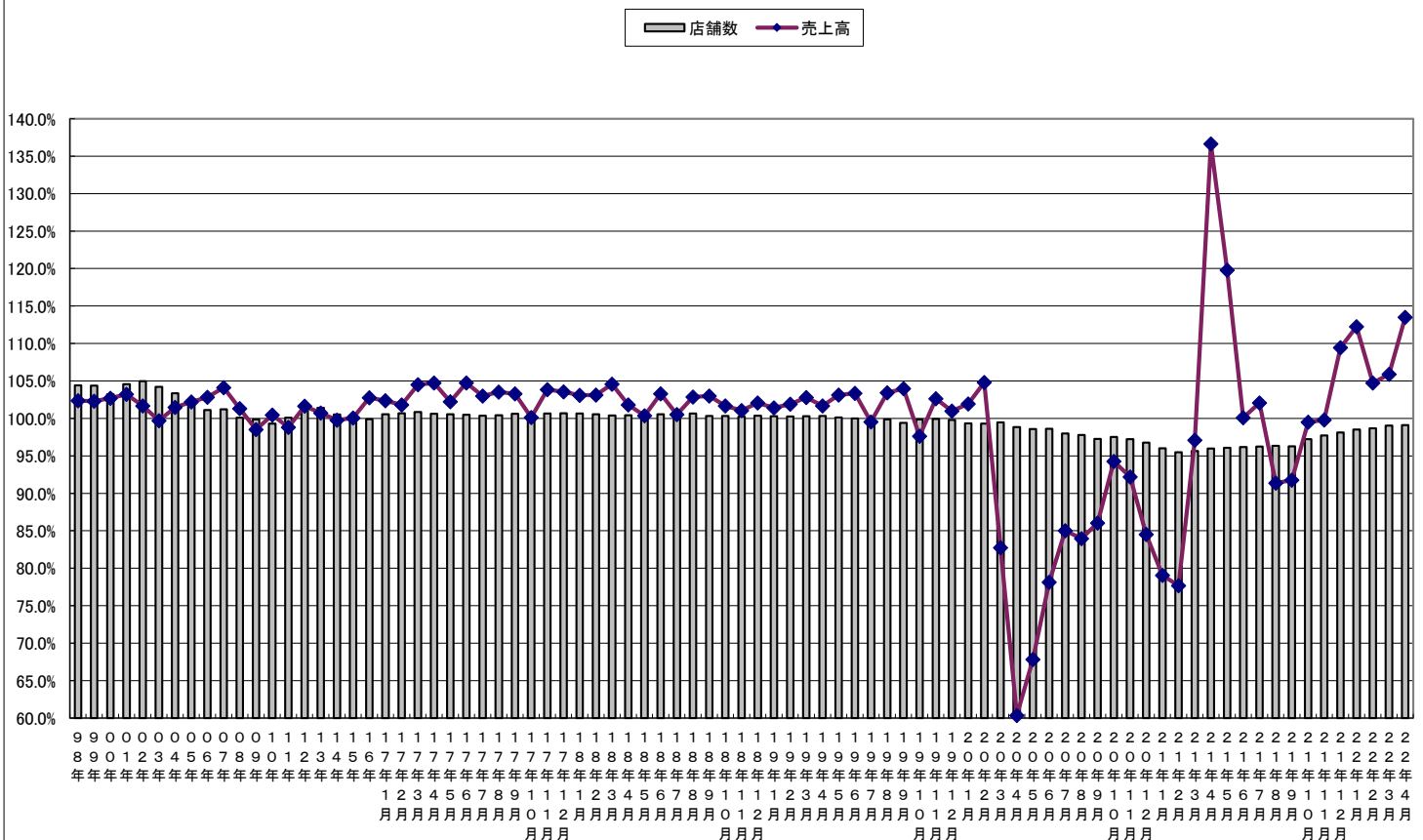
売上高	店舗数
一昨々年比	一昨々年比
91.9%	93.6%
107.7%	95.9%
127.2%	98.2%
99.4%	99.8%
85.4%	95.5%
96.7%	92.7%
94.8%	88.9%
79.9%	92.9%
73.6%	87.8%
74.0%	92.5%
100.4%	106.1%
96.4%	101.2%
47.6%	76.7%
52.3%	85.5%
45.5%	74.4%
74.2%	90.7%
76.3%	94.0%
89.6%	100.0%

*税抜比較で行っている。前年比、'19年比ともに当月集計対象から算出している。

*ファーストフード、ファミリーレストラン、パブ/居酒屋の各業態の内訳に関しては、

重複する事業社があるため合計の数値は必ずしも内訳の累積に一致しない。

売上高と店舗数の伸び率推移



2. 全店時系列データ（前年同月比）

a. 売上高前年同月比

	21年4月	5月	6月	7月	8月	9月	10月	11月	12月	22年1月	2月	3月	4月
全 体	136.7%	119.8%	100.1%	102.1%	91.4%	91.8%	99.5%	99.8%	109.5%	112.2%	104.8%	105.9%	113.5%
ファーストフード	117.6%	113.3%	109.1%	108.6%	101.0%	105.3%	105.4%	101.9%	104.9%	106.2%	107.1%	106.6%	108.4%
ファミリーレストラン	175.4%	129.1%	88.4%	93.5%	79.4%	75.4%	93.5%	95.2%	112.9%	120.1%	99.3%	104.0%	117.5%
パブレストラン／居酒屋	304.9%	102.7%	41.3%	61.5%	31.2%	19.6%	69.2%	96.8%	144.3%	154.8%	108.8%	104.3%	181.9%
ディナーレストラン	296.4%	168.1%	85.1%	88.3%	75.5%	70.7%	89.9%	100.7%	124.8%	136.7%	101.9%	108.8%	136.3%
喫茶	229.1%	199.3%	111.2%	105.8%	91.5%	87.3%	96.5%	105.2%	111.9%	119.9%	104.0%	106.2%	113.0%
その他	167.7%	139.4%	91.7%	105.3%	92.6%	82.5%	102.0%	107.9%	123.5%	125.0%	101.7%	106.6%	122.8%

b. 店舗数前年同月比

	21年4月	5月	6月	7月	8月	9月	10月	11月	12月	22年1月	2月	3月	4月
全 体	96.0%	96.1%	96.2%	96.3%	96.3%	96.3%	97.2%	97.7%	98.1%	98.5%	98.7%	99.0%	99.1%
ファーストフード	98.5%	98.6%	98.6%	98.3%	98.5%	98.8%	98.7%	98.7%	99.0%	99.2%	99.5%	99.7%	99.6%
ファミリーレストラン	94.2%	94.2%	94.3%	94.5%	94.6%	94.7%	95.7%	96.8%	97.5%	98.4%	98.4%	99.0%	99.2%
パブレストラン／居酒屋	84.9%	83.1%	86.1%	89.0%	88.0%	84.1%	90.2%	91.4%	91.1%	93.2%	92.4%	92.5%	94.1%
ディナーレストラン	92.8%	95.4%	88.5%	90.7%	91.0%	89.1%	98.5%	99.7%	100.4%	99.9%	99.7%	99.3%	98.6%
喫茶	96.7%	97.2%	96.8%	95.8%	96.9%	96.7%	96.5%	96.6%	96.8%	97.3%	97.7%	97.9%	97.9%
その他	97.3%	99.4%	95.9%	98.8%	92.6%	90.1%	97.6%	97.1%	96.5%	100.4%	95.1%	98.3%	100.8%

c. 利用客数前年同月比

	21年4月	5月	6月	7月	8月	9月	10月	11月	12月	22年1月	2月	3月	4月
全 体	134.2%	124.0%	103.1%	102.1%	91.9%	93.0%	98.4%	99.1%	105.6%	106.7%	100.9%	102.2%	106.5%
ファーストフード	121.7%	119.0%	107.7%	105.0%	96.2%	100.0%	101.5%	100.8%	103.3%	102.8%	101.7%	102.3%	103.7%
ファミリーレストラン	167.4%	130.6%	90.7%	95.1%	83.1%	78.4%	92.7%	94.4%	110.2%	115.4%	98.7%	102.2%	111.9%
パブレストラン／居酒屋	287.9%	93.9%	51.1%	63.2%	38.1%	25.3%	68.7%	92.1%	129.7%	139.8%	106.7%	98.4%	161.0%
ディナーレストラン	283.8%	169.9%	92.1%	93.2%	82.9%	76.7%	90.0%	97.7%	119.9%	139.2%	99.0%	104.1%	125.9%
喫茶	215.7%	200.0%	108.7%	104.3%	90.5%	89.0%	94.6%	101.5%	107.2%	113.4%	99.3%	100.8%	106.8%
その他	181.5%	155.7%	109.3%	104.7%	93.1%	82.7%	98.0%	102.1%	115.0%	116.0%	100.2%	102.5%	114.9%

d. 客単価前年同月比

	21年4月	5月	6月	7月	8月	9月	10月	11月	12月	22年1月	2月	3月	4月
全 体	101.8%	96.6%	97.1%	100.0%	99.4%	98.7%	101.1%	100.7%	103.6%	105.2%	103.8%	103.6%	106.6%
ファーストフード	96.6%	95.2%	101.3%	103.4%	105.0%	105.4%	103.8%	101.1%	101.6%	103.3%	105.4%	104.2%	104.5%
ファミリーレストラン	104.8%	98.9%	97.5%	98.3%	95.6%	96.2%	100.9%	100.8%	102.5%	104.1%	100.6%	101.7%	105.0%
パブレストラン／居酒屋	105.9%	109.4%	80.8%	97.3%	81.9%	77.6%	100.8%	105.2%	111.2%	110.8%	102.0%	106.0%	113.0%
ディナーレストラン	104.4%	99.0%	92.4%	94.8%	91.1%	92.2%	99.9%	103.1%	104.2%	98.2%	102.9%	104.6%	108.2%
喫茶	106.2%	99.7%	102.3%	101.5%	101.1%	98.1%	102.1%	103.6%	104.4%	105.7%	104.7%	105.4%	105.8%
その他	92.4%	89.5%	83.9%	100.5%	99.5%	99.7%	104.1%	105.7%	107.4%	107.8%	101.5%	104.0%	106.8%

3) 「外食産業市場動向調査」調査概要

1) 目的

業界の動向や変化を的確に示すデータの構築により、会員社の経営に役立つ情報提供、及び、協会活動の一つとして、社会に対し、外食産業からの信頼性のある情報提供を目指す。

2) 調査構成

毎月、会員社本部より新規店の売上高も含めた全店に関する調査を全国規模で実施する。

3) 集計方法及びデータ数値

回答事業社数をベースにした前年同月比を指標とする。

4) 業態分類

業態に関しては経済産業省商業統計を参考に区分した。

		利用形態	提供内容	客単価
業 態	ファーストフード(注)	イートインあるいはテイクアウト	食事中心	やや低い
	ファミリーレストラン	イートイン中心	食事中心	中
	パブレストラン/居酒屋	イートイン中心	食事及び酒類	やや高い
	ディナーレストラン	イートイン中心	食事中心	高い
	喫茶	イートインあるいはテイクアウト	ソフトドリンク中心	低い

注) ファーストフードはテイクアウトの業態も含む。

5) 実施概要

4月度有効回収の事業社数/店舗数は以下の通りである。

[全店データ]

		事業社数	店舗数
全 体		228	36,735
業 態	ファーストフード	57	21,292
	ファミリーレストラン	66	10,458
	パブレストラン/居酒屋	36	1,847
	ディナーレストラン	28	995
	喫茶	22	1,897
そ の 他		19	246

注1) 業態に関しては通産省商業統計を参考に区分した。

注2) 全体は各業態を合計した延べ事業社数である。

注3) ファーストフードはテイクアウトの業態も含む。

注4) その他は総合飲食、宅配ピザ、給食等を含む。

6) 参考資料

休日日数及び天候情報

* 雨天日数は1ミリ以上の雨の降った日数である

	休日日数	土曜日日数	東京都		大阪府	
			雨天日数	平均気温(°C)	雨天日数	平均気温(°C)
2021年 4月	5日	4日	8日	15.1	7日	15.5
2022年 4月	5日	5日	15日	15.3	9日	16.8