



日本フードサービス協会加盟会員社による
外食産業市場動向調査
2021（令和3）年9月度 結果報告

一般社団法人日本フードサービス協会（略称：JF＝ジェフ 本部：東京都港区 会長：赤塚 保正）は協会会員社を対象とした外食産業市場動向調査令和3年9月度の集計結果をまとめました。

「外食産業市場動向調査」は新規店も含めた「全店データ」を業界全体及び業態別に集計し、従来の前年同月比に加えて前々年同月比も算出し掲載しております。

<外食市場 9月の動向>

緊急事態宣言等が続き外食営業は依然深刻な状況

<全体概況>

9月は、コロナ感染第5波のピークから脱し新規感染者数は減少傾向に転じたものの、引き続き三大都市圏などへの「緊急事態宣言」と全国各地への「まん延防止措置」が月末まで適用され、営業時間短縮と酒類提供制限の要請に応じた結果、店舗休業を余儀なくされたところも少なくなく、全体売上は対前年比91.8%、コロナ禍前の一昨年比では78.3%に留まった。パブ・居酒屋業態はさらに深刻な状況に陥り、前年比19.6%、一昨年比は9.5%となっている。

<業態別概況>

ファーストフード業態

- FFは、「洋風」の好調により売上は前年比105.3%、前々年比では100.3%となり、売上低迷に苦しむ酒類提供業態などとの差が際立つ結果となった。
- 「洋風」は、従前通りテイクアウト・デリバリー需要が堅調であるのに加え、キャンペーンにより客数も増加し、売上115.7%。「和風」は、季節商品・復活商品の販売が好調だったが、営業時間短縮などにより客数が減少し、売上は98.7%となった。「麺類」は、ビジネス街の需要低迷や酒類提供制限の影響を受けて売上89.9%。「持ち帰り米飯・回転寿司」は、時短営業の中でも持ち帰り需要が堅調で売上99.5%。「その他」は、「カレー」が殆どの店舗で営業時間を短縮したこと、「アイスクリーム」が大型商業施設での販売が振るわなかったことなどにより、売上92.7%となった。

ファミリーレストラン業態

- FRは、前月に続き緊急事態宣言等による時短営業や酒類提供の制限で苦戦が続いている。テイクアウト・デリバリーのキャンペーンを打ってはいるものの、業態全体の売上は75.4%（一昨年比では60.0%）に留まった。業種別売上では、「洋風」75.8%（一昨年比56.8%）、「和風」71.7%（一昨年比57.6%）、「中華」85.0%（一昨年比78.0%）、「焼き肉」70.4%（一昨年比59.7%）となった。

パブ・居酒屋業態

- 緊急事態宣言やまん延防止措置の延長で殆ど営業できない状態が続き、多くの店舗が休業に追い込まれた。売上の主力を占める酒類の販売は激減し、パブ・居酒屋業態全体の売上は前年の2割弱（19.6%）、一昨年比では1割未満（9.5%）という極めて深刻な状況にある。
- 「パブ・ビアホール」の売上は26.7%（一昨年比11.3%）、「居酒屋」は16.8%（一昨年比8.6%）であった。

ディナーレストラン業態

- 下旬の連休（シルバーウィーク）にはランチ需要で回復が見られたところもあったが、夜間営業の制限が続く状況下では法人需要も期待できず、売上は70.7%（一昨年比では48.9%）となった。

喫茶業態

- 依然として外出自粛ムードの中で、店舗立地に拘わらず客足の戻りは鈍く、売上は87.3%となった（一昨年対比では60.3%）。

この件のお問い合わせは事務局：松崎、亀島、石井までお願いします。TEL:03-5403-1060

1)9月度全店データ

(参考)
2019年9月比

1. 全店データ(前年同月比)

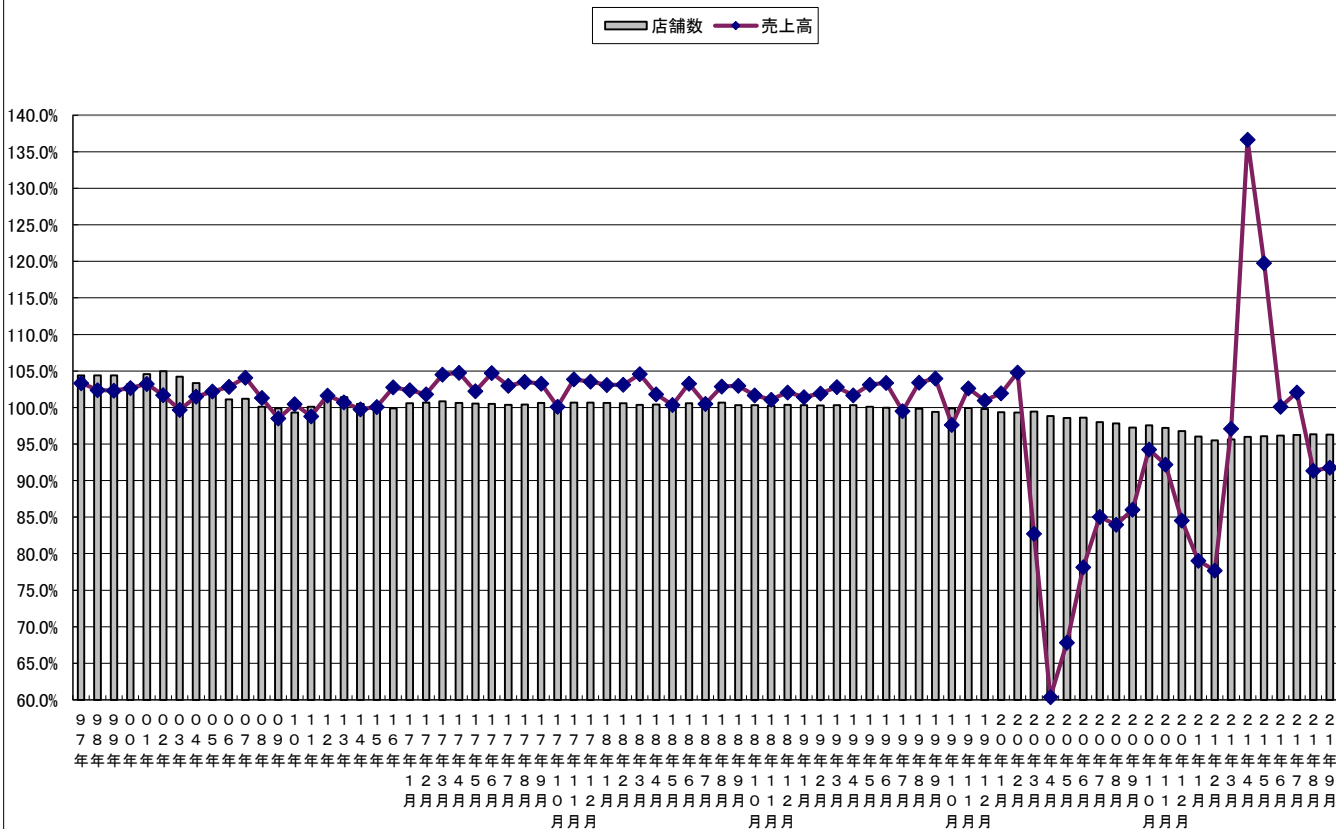
		売上高	店舗数	客数	客単価
	全体	(N=226)	(N=36354)	91.8%	96.3%
ファーストフード	合計	(N= 57)	(N=21422)	105.3%	98.8%
	洋風	(N= 21)	(N=6361)	115.7%	99.6%
	和風	(N= 15)	(N=5116)	98.7%	99.1%
	麺類	(N= 20)	(N=3227)	89.9%	97.6%
	持ち帰り米飯/回転寿司	(N= 18)	(N=4319)	99.5%	98.6%
	その他	(N= 8)	(N=2399)	92.7%	97.8%
ファミリーレストラン	合計	(N= 62)	(N=9989)	75.4%	94.7%
	洋風	(N= 28)	(N=4998)	75.8%	92.8%
	和風	(N= 33)	(N=2433)	71.7%	95.1%
	中華	(N= 15)	(N=1160)	85.0%	100.5%
	焼き肉	(N= 18)	(N=1398)	70.4%	96.2%
パブ/居酒屋	合計	(N= 37)	(N=1961)	19.6%	84.1%
	パブ・ビアホール	(N= 10)	(N=416)	26.7%	89.5%
	居酒屋	(N= 30)	(N=1545)	16.8%	82.8%
ディナーレストラン(計)		(N= 30)	(N=923)	70.7%	89.1%
喫茶(計)		(N= 21)	(N=1831)	87.3%	96.7%
その他(計)		(N= 19)	(N=228)	82.5%	90.1%

売上高	店舗数
前々年比	前々年比
78.3%	92.9%
100.3%	96.1%
119.8%	98.5%
91.7%	99.3%
73.2%	96.0%
92.9%	92.7%
77.1%	89.7%
60.0%	91.6%
56.8%	88.3%
57.6%	92.2%
78.0%	102.7%
59.7%	94.8%
9.5%	74.1%
11.3%	84.9%
8.6%	71.6%
48.9%	81.8%
60.3%	95.3%
63.0%	90.8%

*税抜比較で行っている。前年比、前々年比ともに当月集計対象から算出している。

*ファーストフード、ファミリーレストラン、パブ/居酒屋の各業態の内訳に関しては、重複する事業社があるため合計の数値は必ずしも内訳の累積に一致しない。

売上高と店舗数の伸び率推移



2. 全店時系列データ(前年同月比)

a. 売上高前年同月比

	20年9月	10月	11月	12月	21年1月	2月	3月	4月	5月	6月	7月	8月	9月
全 体	86.0%	94.3%	92.2%	84.5%	79.0%	77.7%	97.1%	136.7%	119.8%	100.1%	102.1%	91.4%	91.8%
ファーストフード	95.5%	101.8%	100.9%	97.0%	98.6%	91.3%	103.9%	117.6%	113.3%	109.1%	108.6%	101.0%	105.3%
ファミリーレストラン	80.3%	91.3%	89.6%	78.2%	65.4%	67.6%	90.3%	175.4%	129.1%	88.4%	93.5%	79.4%	75.4%
パブレストラン/居酒屋	51.1%	63.7%	57.2%	39.1%	25.1%	29.3%	60.3%	304.9%	102.7%	41.3%	61.5%	31.2%	19.6%
ディナーレストラン	71.3%	79.6%	73.4%	58.1%	45.5%	53.7%	101.1%	296.4%	168.1%	85.1%	88.3%	75.5%	70.7%
喫茶	72.5%	79.0%	75.5%	71.7%	62.6%	67.4%	93.4%	229.1%	199.3%	111.2%	105.8%	91.5%	87.3%
その他	80.1%	85.2%	79.8%	73.5%	60.2%	70.5%	97.3%	167.7%	139.4%	91.7%	105.3%	92.6%	82.5%

b. 店舗数前年同月比

	20年9月	10月	11月	12月	21年1月	2月	3月	4月	5月	6月	7月	8月	9月
全 体	97.3%	97.5%	97.2%	96.8%	96.0%	95.5%	95.6%	96.0%	96.1%	96.2%	96.3%	96.3%	96.3%
ファーストフード	98.7%	99.2%	98.9%	99.0%	98.4%	98.4%	98.2%	98.5%	98.6%	98.6%	98.3%	98.5%	98.8%
ファミリーレストラン	97.3%	97.0%	96.7%	95.0%	93.9%	93.5%	93.3%	94.2%	94.2%	94.3%	94.5%	94.6%	94.7%
パブレストラン/居酒屋	88.0%	88.4%	87.4%	87.6%	87.1%	83.2%	85.2%	84.9%	83.1%	86.1%	89.0%	88.0%	84.1%
ディナーレストラン	92.3%	92.6%	93.2%	92.3%	91.4%	86.9%	92.0%	92.8%	95.4%	88.5%	90.7%	91.0%	89.1%
喫茶	98.2%	97.6%	97.3%	96.3%	96.2%	97.2%	96.6%	96.7%	97.2%	96.8%	95.8%	96.9%	96.7%
その他	94.3%	95.0%	95.4%	99.6%	94.2%	96.4%	95.1%	97.3%	99.4%	95.9%	98.8%	92.6%	90.1%

c. 利用客数前年同月比

	20年9月	10月	11月	12月	21年1月	2月	3月	4月	5月	6月	7月	8月	9月
全 体	83.0%	90.0%	87.8%	82.1%	78.2%	76.8%	94.3%	134.2%	124.0%	103.1%	102.1%	91.9%	93.0%
ファーストフード	87.8%	94.0%	91.8%	88.0%	88.2%	83.4%	98.1%	121.7%	119.0%	107.7%	105.0%	96.2%	100.0%
ファミリーレストラン	77.8%	86.6%	84.9%	75.2%	63.3%	66.4%	87.6%	167.4%	130.6%	90.7%	95.1%	83.1%	78.4%
パブレストラン/居酒屋	52.0%	64.8%	60.2%	43.4%	31.7%	31.9%	61.0%	287.9%	93.9%	51.1%	63.2%	38.1%	25.3%
ディナーレストラン	72.8%	77.0%	73.1%	57.4%	49.7%	56.9%	98.6%	283.8%	169.9%	92.1%	93.2%	82.9%	76.7%
喫茶	68.9%	74.7%	72.4%	69.2%	61.7%	67.4%	89.2%	215.7%	200.0%	108.7%	104.3%	90.5%	89.0%
その他	79.2%	86.6%	81.3%	75.0%	64.5%	68.1%	96.0%	181.5%	155.7%	109.3%	104.7%	93.1%	82.7%

d. 客単価前年同月比

	20年9月	10月	11月	12月	21年1月	2月	3月	4月	5月	6月	7月	8月	9月
全 体	103.7%	104.8%	105.0%	102.9%	101.1%	101.1%	103.0%	101.8%	96.6%	97.1%	100.0%	99.4%	98.7%
ファーストフード	108.8%	108.3%	110.0%	110.2%	111.7%	109.6%	105.9%	96.6%	95.2%	101.3%	103.4%	105.0%	105.4%
ファミリーレストラン	103.2%	105.4%	105.5%	104.0%	103.3%	101.7%	103.0%	104.8%	98.9%	97.5%	98.3%	95.6%	96.2%
パブレストラン/居酒屋	98.4%	98.3%	95.0%	90.2%	79.2%	92.0%	98.7%	105.9%	109.4%	80.8%	97.3%	81.9%	77.6%
ディナーレストラン	97.9%	103.4%	100.4%	101.3%	91.6%	94.3%	102.5%	104.4%	99.0%	92.4%	94.8%	91.1%	92.2%
喫茶	105.2%	105.7%	104.3%	103.6%	101.5%	100.0%	104.7%	106.2%	99.7%	102.3%	101.5%	101.1%	98.1%
その他	101.1%	98.4%	98.2%	98.0%	93.4%	103.5%	101.3%	92.4%	89.5%	83.9%	100.5%	99.5%	99.7%

3)「外食産業市場動向調査」調査概要

1) 目的

業界の動向や変化を的確に示すデータの構築により、会員社の経営に役立つ情報提供、及び、協会活動の一つとして、社会に対し、外食産業からの信頼性のある情報提供を目指す。

2) 調査構成

毎月、会員社本部より新規店の売上高も含めた全店に関する調査を全国規模で実施する。

3) 集計方法及びデータ数値

回答事業社数をベースにした前年同月比を指標とする。

4) 業態分類

業態に関しては経済産業省商業統計を参考に区分した。

		利用形態	提供内容	客単価
業 態	ファーストフード(注)	イートインあるいはテイクアウト	食事中心	やや低い
	ファミリーレストラン	イートイン中心	食事中心	中
	パブレストラン/居酒屋	イートイン中心	食事及び酒類	やや高い
	ディナーレストラン	イートイン中心	食事中心	高い
	喫茶	イートインあるいはテイクアウト	ソフトドリンク中心	低い

注) ファーストフードはテイクアウトの業態も含む。

5) 実施概要

9月度有効回収の事業社数/店舗数は以下の通りである。

【全店データ】

		事業社数	店舗数
全 体		226	36,354
業 態	ファーストフード	57	21,422
	ファミリーレストラン	62	9,989
	パブレストラン/居酒屋	37	1,961
	ディナーレストラン	30	923
	喫茶	21	1,831
そ の 他		19	228

注1) 業態に関しては通産省商業統計を参考に区分した。

注2) 全体は各業態を合計した延べ事業社数である。

注3) ファーストフードはテイクアウトの業態も含む。

注4) その他は総合飲食、宅配ピザ、給食等を含む。

6) 参考資料

休日日数及び天候情報

* 雨天日数は1ミリ以上の雨の降った日数である

	休日日数	土曜日日数	東京都		大阪府	
			雨天日数	平均気温(°C)	雨天日数	平均気温(°C)
2020年 9月	6日	4日	13日	24.2	9日	25.8
2021年 9月	6日	4日	12日	22.3	12日	24.8