



日本フードサービス協会加盟会員社による
外食産業市場動向調査
2021（令和3）年8月度 結果報告

一般社団法人日本フードサービス協会（略称：JF=ジェフ 本部：東京都港区 会長：赤塚 保正）は協会会員社を対象とした外食産業市場動向調査令和3年8月度の集計結果をまとめました。

「外食産業市場動向調査」は新規店も含めた「全店データ」を業界全体および業態別に集計し、従来の前年同月比に加えて前々年同月比も算出し掲載しております。

<外食市場 8月の動向>

コロナ感染の爆発的拡大で外食事業の苦境は続く

<全体概況>

8月は新型コロナウイルス感染症の爆発的拡大により「緊急事態宣言」および「まん延防止措置」の適用が全国的に拡大し、外食の営業規模はますます縮小した。本来ならば夏の最大の書き入れ時であるはずのお盆休みも期待できず、台風や前線の停滞による大雨の影響が追い打ちをかけ、全体売上は“新型コロナ元年”の前年をも下回った（対前年比91.4%）。業態別では、ファーストフード（FF）洋風の堅調とは対照的に、営業時間短縮と酒類提供制限の影響をもちに受けたパブ・居酒屋業態は依然として深刻な状況である。

<業態別概況>

ファーストフード業態

- FFは、洋風と持ち帰り米飯／回転寿司が牽引し全体の売上はかろうじて前年を上回った（101.0%）。
- 「洋風」は、テイクアウト、ドライブスルー、デリバリーの需要増大で売上106.0%。「和風」は、オリンピック、パラリンピックに合わせたテイクアウトキャンペーン等により売上は99.9%に踏みとどまった。「麺類」は、売上88.4%。「持ち帰り米飯・回転寿司」は、回転寿司の持ち帰り需要が堅く売上は101.1%。「その他」は、「アイスクリーム」がお盆の時期に九州、西日本で続いた大雨が響き、売上91.8%となった。

ファミリーレストラン業態

- FRは、時短営業や酒類提供制限が続く中で本来の営業ができず、新たな販路としてテイクアウト・デリバリーに力を入れているが、売上は79.4%（一昨年比では59.2%）。「洋風」は、売上81.0%（一昨年比56.6%）、「和風」は75.3%（一昨年比53.6%）。「中華」は、売上87.1%（一昨年比79.9%）。「焼き肉」も、緊急事態宣言の対象地域では休業店が増え、売上73.4%（一昨年比61.8%）となった。

パブ・居酒屋業態

- 緊急事態宣言・まん延防止措置の適用が全国に広がり、売上の主要を占める酒類が提供できないために休業せざるを得ない店が増え、パブ・居酒屋業態全体の売上は前年比31.2%、一昨年比ではわずか11.2%という低水準に終わった。
- 「パブ・ビアホール」の売上は26.4%（一昨年比9.3%）、「居酒屋」は33.0%（一昨年比11.9%）であった。

ディナーレストラン業態

- 全国主要都市に適用された夜間営業の制限や、法人需要の低迷により、都市部が大きな影響を受け、売上は75.5%（一昨年比では50.2%）。

喫茶業態

- 時短営業地域の拡大と相次ぐ雨天の影響で売上は91.5%。郊外やショッピングセンター立地の店舗は比較的少ない減少幅である一方、在宅勤務の定着化で都市部店舗は苦しい状況が続く。

この件のお問い合わせは事務局：松崎、亀島、石井までお願いします。 TEL:03-5403-1060

1)8月度全店データ

(参考)
2019年8月比

1. 全店データ(前年同月比)

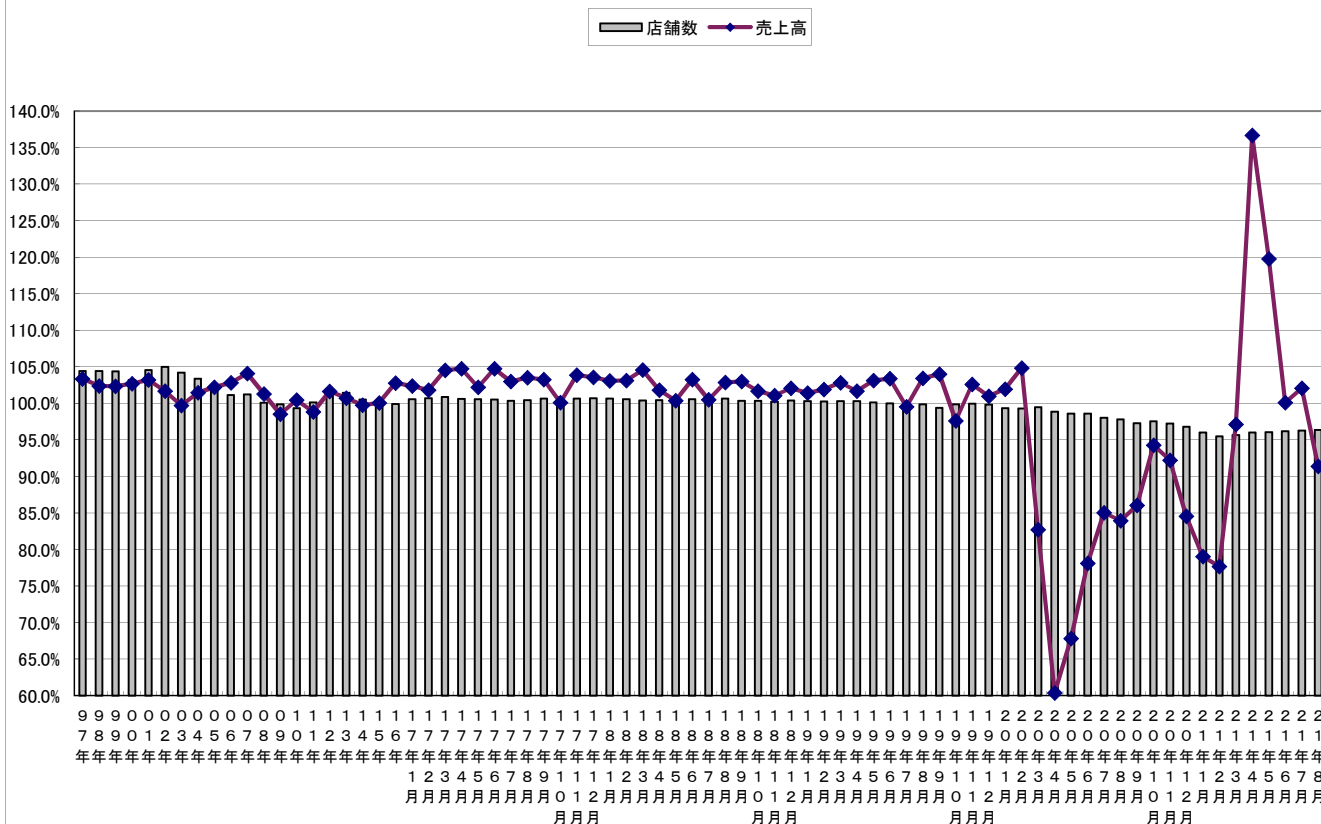
| | | 売上高 | 店舗数 | 客数 | 客単価 |
|--------------|-------------|---------|-----------|--------|-------|
| | | 事業社数 | 店舗数 | 前年比 | 前年比 |
| | 全体 | (N=229) | (N=37603) | 91.4% | 96.3% |
| ファーストフード | 合計 | (N= 62) | (N=21556) | 101.0% | 98.5% |
| | 洋風 | (N= 19) | (N=6350) | 106.0% | 99.2% |
| | 和風 | (N= 18) | (N=5173) | 99.9% | 99.1% |
| | 麺類 | (N= 22) | (N=3246) | 88.4% | 97.2% |
| | 持ち帰り米飯/回転寿司 | (N= 20) | (N=4391) | 101.1% | 98.6% |
| | その他 | (N= 9) | (N=2396) | 91.8% | 97.0% |
| ファミリーレストラン | 合計 | (N= 65) | (N=10305) | 79.4% | 94.6% |
| | 洋風 | (N= 31) | (N=5061) | 81.0% | 92.6% |
| | 和風 | (N= 33) | (N=2654) | 75.3% | 94.7% |
| | 中華 | (N= 15) | (N=1154) | 87.1% | 99.8% |
| | 焼き肉 | (N= 19) | (N=1436) | 73.4% | 98.0% |
| パブ/居酒屋 | 合計 | (N= 37) | (N=2503) | 31.2% | 88.0% |
| | パブ・ピアホール | (N= 12) | (N=465) | 26.4% | 90.8% |
| | 居酒屋 | (N= 28) | (N=2038) | 33.0% | 87.4% |
| ディナーレストラン(計) | | (N= 27) | (N=940) | 75.5% | 91.0% |
| 喫茶(計) | | (N= 21) | (N=2100) | 91.5% | 96.9% |
| その他(計) | | (N= 17) | (N=199) | 92.6% | 92.6% |

| 売上高 | 店舗数 |
|--------|--------|
| 前々年比 | 前々年比 |
| 75.6% | 93.4% |
| 97.7% | 96.2% |
| 114.9% | 98.0% |
| 91.8% | 100.6% |
| 70.1% | 96.1% |
| 90.7% | 92.7% |
| 86.1% | 89.4% |
| 59.2% | 92.5% |
| 56.6% | 89.2% |
| 53.6% | 92.9% |
| 79.9% | 102.4% |
| 61.8% | 97.0% |
| 11.2% | 78.6% |
| 9.3% | 87.7% |
| 11.9% | 76.8% |
| 50.2% | 84.3% |
| 61.9% | 95.8% |
| 60.3% | 94.8% |

*税抜比較で行っている。前年比、前々年比ともに当月集計対象から算出している。

*ファーストフード、ファミリーレストラン、パブ/居酒屋の各業態の内訳に関しては、重複する事業社があるため合計の数値は必ずしも内訳の累積に一致しない。

売上高と店舗数の伸び率推移



2. 全店時系列データ(前年同月比)

a. 売上高前年同月比

| | 20年8月 | 9月 | 10月 | 11月 | 12月 | 21年1月 | 2月 | 3月 | 4月 | 5月 | 6月 | 7月 | 8月 |
|-------------|-------|-------|--------|--------|-------|-------|-------|--------|--------|--------|--------|--------|--------|
| 全 体 | 84.0% | 86.0% | 94.3% | 92.2% | 84.5% | 79.0% | 77.7% | 97.1% | 136.7% | 119.8% | 100.1% | 102.1% | 91.4% |
| ファーストフード | 96.6% | 95.5% | 101.8% | 100.9% | 97.0% | 98.6% | 91.3% | 103.9% | 117.6% | 113.3% | 109.1% | 108.6% | 101.0% |
| ファミリーレストラン | 75.1% | 80.3% | 91.3% | 89.6% | 78.2% | 65.4% | 67.6% | 90.3% | 175.4% | 129.1% | 88.4% | 93.5% | 79.4% |
| パブレストラン/居酒屋 | 41.0% | 51.1% | 63.7% | 57.2% | 39.1% | 25.1% | 29.3% | 60.3% | 304.9% | 102.7% | 41.3% | 61.5% | 31.2% |
| ディナーレストラン | 65.1% | 71.3% | 79.6% | 73.4% | 58.1% | 45.5% | 53.7% | 101.1% | 296.4% | 168.1% | 85.1% | 88.3% | 75.5% |
| 喫茶 | 67.8% | 72.5% | 79.0% | 75.5% | 71.7% | 62.6% | 67.4% | 93.4% | 229.1% | 199.3% | 111.2% | 105.8% | 91.5% |
| その他 | 81.4% | 80.1% | 85.2% | 79.8% | 73.5% | 60.2% | 70.5% | 97.3% | 167.7% | 139.4% | 91.7% | 105.3% | 92.6% |

b. 店舗数前年同月比

| | 20年8月 | 9月 | 10月 | 11月 | 12月 | 21年1月 | 2月 | 3月 | 4月 | 5月 | 6月 | 7月 | 8月 |
|-------------|--------|-------|-------|-------|-------|-------|-------|-------|-------|-------|-------|-------|-------|
| 全 体 | 97.8% | 97.3% | 97.5% | 97.2% | 96.8% | 96.0% | 95.5% | 95.6% | 96.0% | 96.1% | 96.2% | 96.3% | 96.3% |
| ファーストフード | 98.7% | 98.7% | 99.2% | 98.9% | 99.0% | 98.4% | 98.4% | 98.2% | 98.5% | 98.6% | 98.6% | 98.3% | 98.5% |
| ファミリーレストラン | 98.0% | 97.3% | 97.0% | 96.7% | 95.0% | 93.9% | 93.5% | 93.3% | 94.2% | 94.2% | 94.3% | 94.5% | 94.6% |
| パブレストラン/居酒屋 | 90.7% | 88.0% | 88.4% | 87.4% | 87.6% | 87.1% | 83.2% | 85.2% | 84.9% | 83.1% | 86.1% | 89.0% | 88.0% |
| ディナーレストラン | 93.2% | 92.3% | 92.6% | 93.2% | 92.3% | 91.4% | 86.9% | 92.0% | 92.8% | 95.4% | 88.5% | 90.7% | 91.0% |
| 喫茶 | 98.5% | 98.2% | 97.6% | 97.3% | 96.3% | 96.2% | 97.2% | 96.6% | 96.7% | 97.2% | 96.8% | 95.8% | 96.9% |
| その他 | 102.7% | 94.3% | 95.0% | 95.4% | 99.6% | 94.2% | 96.4% | 95.1% | 97.3% | 99.4% | 95.9% | 98.8% | 92.6% |

c. 利用客数前年同月比

| | 20年8月 | 9月 | 10月 | 11月 | 12月 | 21年1月 | 2月 | 3月 | 4月 | 5月 | 6月 | 7月 | 8月 |
|-------------|-------|-------|-------|-------|-------|-------|-------|-------|--------|--------|--------|--------|-------|
| 全 体 | 81.6% | 83.0% | 90.0% | 87.8% | 82.1% | 78.2% | 76.8% | 94.3% | 134.2% | 124.0% | 103.1% | 102.1% | 91.9% |
| ファーストフード | 89.0% | 87.8% | 94.0% | 91.8% | 88.0% | 88.2% | 83.4% | 98.1% | 121.7% | 119.0% | 107.7% | 105.0% | 96.2% |
| ファミリーレストラン | 71.9% | 77.8% | 86.6% | 84.9% | 75.2% | 63.3% | 66.4% | 87.6% | 167.4% | 130.6% | 90.7% | 95.1% | 83.1% |
| パブレストラン/居酒屋 | 43.6% | 52.0% | 64.8% | 60.2% | 43.4% | 31.7% | 31.9% | 61.0% | 287.9% | 93.9% | 51.1% | 63.2% | 38.1% |
| ディナーレストラン | 60.8% | 72.8% | 77.0% | 73.1% | 57.4% | 49.7% | 56.9% | 98.6% | 283.8% | 169.9% | 92.1% | 93.2% | 82.9% |
| 喫茶 | 65.5% | 68.9% | 74.7% | 72.4% | 69.2% | 61.7% | 67.4% | 89.2% | 215.7% | 200.0% | 108.7% | 104.3% | 90.5% |
| その他 | 77.6% | 79.2% | 86.6% | 81.3% | 75.0% | 64.5% | 68.1% | 96.0% | 181.5% | 155.7% | 109.3% | 104.7% | 93.1% |

d. 客単価前年同月比

| | 20年8月 | 9月 | 10月 | 11月 | 12月 | 21年1月 | 2月 | 3月 | 4月 | 5月 | 6月 | 7月 | 8月 |
|-------------|--------|--------|--------|--------|--------|--------|--------|--------|--------|--------|--------|--------|--------|
| 全 体 | 102.9% | 103.7% | 104.8% | 105.0% | 102.9% | 101.1% | 101.1% | 103.0% | 101.8% | 96.6% | 97.1% | 100.0% | 99.4% |
| ファーストフード | 108.6% | 108.8% | 108.3% | 110.0% | 110.2% | 111.7% | 109.6% | 105.9% | 96.6% | 95.2% | 101.3% | 103.4% | 105.0% |
| ファミリーレストラン | 104.4% | 103.2% | 105.4% | 105.5% | 104.0% | 103.3% | 101.7% | 103.0% | 104.8% | 98.9% | 97.5% | 98.3% | 95.6% |
| パブレストラン/居酒屋 | 94.1% | 98.4% | 98.3% | 95.0% | 90.2% | 79.2% | 92.0% | 98.7% | 105.9% | 109.4% | 80.8% | 97.3% | 81.9% |
| ディナーレストラン | 107.2% | 97.9% | 103.4% | 100.4% | 101.3% | 91.6% | 94.3% | 102.5% | 104.4% | 99.0% | 92.4% | 94.8% | 91.1% |
| 喫茶 | 103.5% | 105.2% | 105.7% | 104.3% | 103.6% | 101.5% | 100.0% | 104.7% | 106.2% | 99.7% | 102.3% | 101.5% | 101.1% |
| その他 | 104.8% | 101.1% | 98.4% | 98.2% | 98.0% | 93.4% | 103.5% | 101.3% | 92.4% | 89.5% | 83.9% | 100.5% | 99.5% |

3)「外食産業市場動向調査」調査概要

1) 目的

業界の動向や変化を的確に示すデータの構築により、会員社の経営に役立つ情報提供、及び、協会活動の一つとして、社会に対し、外食産業からの信頼性のある情報提供を目指す。

2) 調査構成

毎月、会員社本部より新規店の売上高も含めた全店に関する調査を全国規模で実施する。

3) 集計方法及びデータ数値

回答事業社数をベースにした前年同月比を指標とする。

4) 業態分類

業態に関しては経済産業省商業統計を参考に区分した。

| | | 利用形態 | 提供内容 | 客単価 |
|--------|-------------|-----------------|----------|------|
| 業 態 | ファーストフード(注) | イートインあるいはテイクアウト | 食事中心 | やや低い |
| | ファミリーレストラン | イートイン中心 | 食事中心 | 中 |
| | パブレストラン/居酒屋 | イートイン中心 | 食事及び酒類 | やや高い |
| | ディナーレストラン | イートイン中心 | 食事中心 | 高い |
| | 喫茶 | イートインあるいはテイクアウト | ワイドリンク中心 | 低い |

注) ファーストフードはテイクアウトの業態も含む。

5) 実施概要

8月度有効回収の事業社数/店舗数は以下の通りである。

[全店データ]

| | | 事業社数 | 店舗数 |
|--------|-------------|------|--------|
| 全 体 | | 229 | 37,603 |
| 業 態 | ファーストフード | 62 | 21,556 |
| | ファミリーレストラン | 65 | 10,305 |
| | パブレストラン/居酒屋 | 37 | 2,503 |
| | ディナーレストラン | 27 | 940 |
| | 喫茶 | 21 | 2,100 |
| そ の 他 | | 17 | 199 |

注1) 業態に関しては通産省商業統計を参考に区分した。

注2) 全体は各業態を合計した延べ事業社数である。

注3) ファーストフードはテイクアウトの業態も含む。

注4) その他は総合飲食、宅配ピザ、給食等を含む。

6) 参考資料

休日日数及び天候情報

* 雨天日数は1ミリ以上の雨の降った日数である

| | 休日日数 | 土曜日日数 | 東京都 | | 大阪府 | |
|----------|------|-------|------|----------|------|----------|
| | | | 雨天日数 | 平均気温(°C) | 雨天日数 | 平均気温(°C) |
| 2020年 8月 | 6日 | 5日 | 3日 | 29.1 | 4日 | 30.7 |
| 2021年 8月 | 6日 | 4日 | 12日 | 27.4 | 11日 | 28.1 |