



日本フードサービス協会加盟会員社による  
**外食産業市場動向調査**  
**2021（令和3）年7月度 結果報告**

一般社団法人日本フードサービス協会（略称：JF＝ジェフ 本部：東京都港区 会長：赤塚 保正）は協会会員社を対象とした外食産業市場動向調査令和3年7月度の集計結果をまとめました。

「外食産業市場動向調査」は新規店も含めた「全店データ」を業界全体及び業態別に集計し、従来の前年同月比に加えて前々年同月比も算出し掲載しております。

### <外食市場 7月の動向>

## 営業努力にもかかわらず、明るい兆しはいつ見えるのか

#### <全体概況>

7月は「緊急事態宣言」または「まん延防止等重点措置」が沖縄、大阪、首都圏などに適用され、下旬には原則無観客五輪が始まり、持ち帰り需要が強みのファーストフード（FF）が外食全体を牽引した。全体売上は前年を少し上回った（102.1%）ものの、コロナ禍前の一昨年（2020年）の86.3%にすぎない。営業時間と酒類提供の制限が厳しい中で、パブ・居酒屋業態の深刻な状況は延々と続いている。

#### <業態別概況>

##### ファーストフード業態

- FFは、全ての業種で前年よりは良くなり、全体の売上は前年比108.6%、コロナ以前の一昨年比でも103.9%であった。
- 「洋風」は、五輪の自宅観戦でテイクアウトとデリバリーが増え、売上は115.8%。「和風」は、一部大手の積極的なメディア露出もあり、売上は101.0%。「麺類」は、持ち帰り需要とイトインの戻りで全体売上103.4%。「持ち帰り米飯・回転寿司」も、暑さと五輪の自宅観戦でテイクアウト需要が増え、売上は104.4%。「その他」は、「アイスクリーム」が昨年より半月ほど早い梅雨明けを味方につけ、売上104.2%となった。

##### ファミリーレストラン業態

- FRは、営業時間短縮や酒類提供禁止をテイクアウトやデリバリーでカバーしきれず、売上は“コロナショック”が始まった昨年の93.5%、一昨年対比では71.2%となった。
- 「洋風」「和風」とともに五輪の自宅観戦で持ち帰り需要があったものの、売上は「洋風」95.9%（一昨年比69.4%）、「和風」は91.3%（一昨年比66.2%）に留まった。「中華」は、一部店舗は前年を超えたが、売上は99.0%。「焼き肉」は、酒類提供制限下で休業を選択した店も多く売上86.5%に留まった（一昨年比は80.4%）。

##### パブ・居酒屋業態

- 酒類提供の禁止あるいは時間制限が続き、「パブ・ビアホール」の売上は57.4%、「居酒屋」は62.6%となった。
- パブ・居酒屋業態全体では前年の売上の61.5%となったが、一昨年比ではわずかに30.0%となる。

##### ディナーレストラン業態

- ディナーに付き物の酒類提供や夜間営業の制限で、休業に追い込まれる店もあり、売上は88.3%（一昨年比では57.8%）と依然厳しい。

##### 喫茶業態

- 緊急事態宣言とまん延防止等重点措置の下でも、人流の減少率はさほどでもなさそうで、売上は105.8%となった（一昨年対比では72.1%）。

この件のお問い合わせは事務局：松崎、亀島、石井までお願いします。TEL:03-5403-1060

一般社団法人 日本フードサービス協会

東京都港区浜松町1-29-6浜松町セントラルビル10F 〒105-0013  
 TEL 03 (5403) 1060 FAX 03 (5403) 1070

JAPAN FOODSERVICE ASSOCIATION

HAMAMATSUCHO CENTRAL BLD. 1-29-6 HAMAMATSUCHO, MINATO-KU TOKYO 105-0013  
 TEL 03 (5403) 1060 FAX 03 (5403) 1070

# 1)7月度全店データ

(参考)  
2019年7月比

## 1. 全店データ(前年同月比)

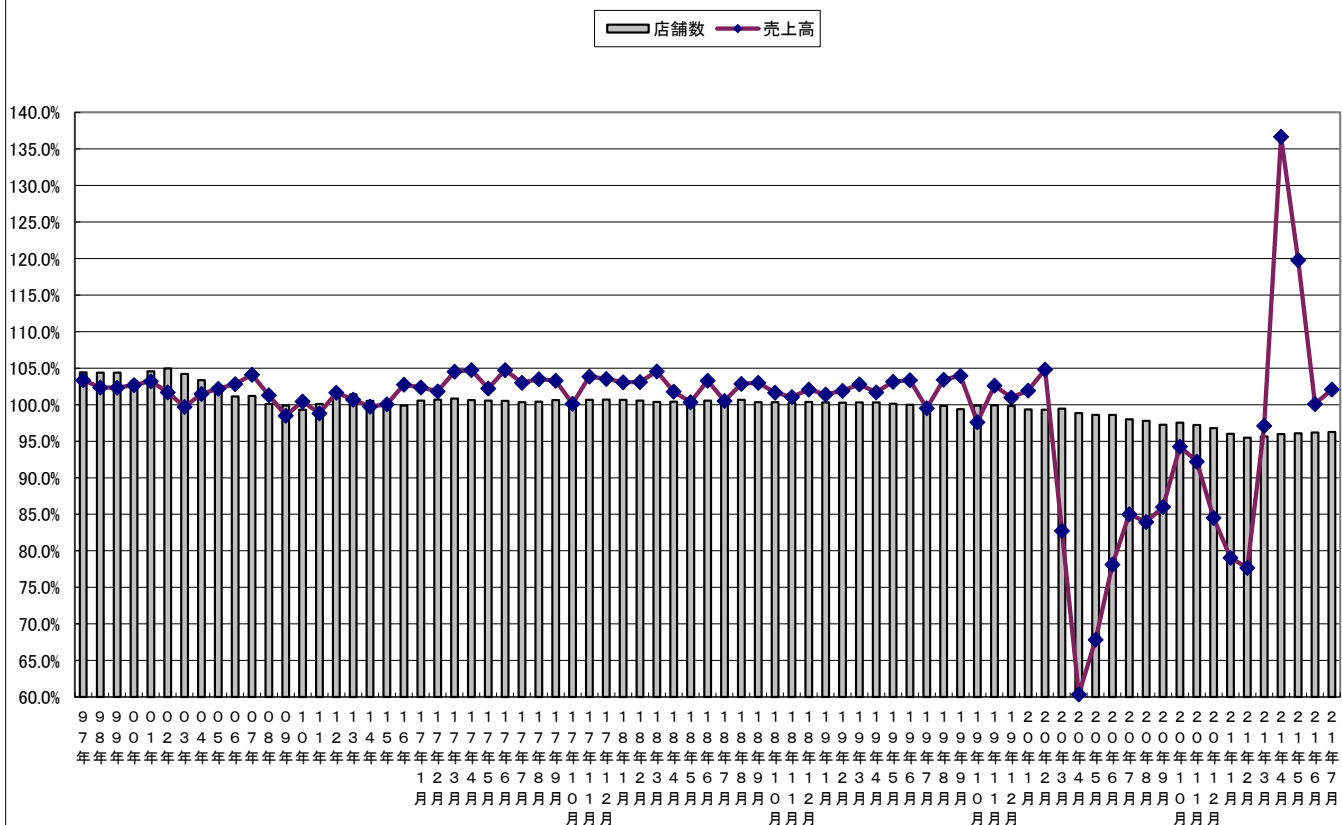
		売上高	店舗数	客数	客単価
	全体	(N=219)	(N=36678)	102.1%	96.3%
ファーストフード	合計	(N= 58)	(N=21309)	108.6%	98.3%
	洋風	(N= 22)	(N=6479)	115.8%	99.1%
	和風	(N= 19)	(N=5252)	101.0%	98.7%
	麺類	(N= 19)	(N=2759)	103.4%	96.7%
	持ち帰り米飯/回転寿司	(N= 15)	(N=4288)	104.4%	98.0%
	その他	(N= 8)	(N=2531)	104.2%	97.6%
ファミリーレストラン	合計	(N= 60)	(N=10019)	93.5%	94.5%
	洋風	(N= 26)	(N=5023)	95.9%	92.4%
	和風	(N= 31)	(N=2404)	91.3%	94.4%
	中華	(N= 16)	(N=1155)	99.0%	99.5%
	焼き肉	(N= 18)	(N=1437)	86.5%	98.4%
パブ/居酒屋	合計	(N= 32)	(N=2349)	61.5%	89.0%
	パブ・ビアホール	(N= 10)	(N=353)	57.4%	89.1%
	居酒屋	(N= 26)	(N=1996)	62.6%	88.9%
ディナーレストラン(計)		(N= 30)	(N=944)	88.3%	90.7%
喫茶(計)		(N= 20)	(N=1809)	105.8%	95.8%
その他(計)		(N= 19)	(N=248)	105.3%	98.8%

売上高	店舗数
前々年比	前々年比
86.3%	94.2%
103.9%	97.0%
120.7%	98.6%
96.6%	99.6%
81.6%	96.0%
94.4%	92.2%
90.7%	96.9%
71.2%	93.0%
69.4%	88.9%
66.2%	94.1%
85.9%	104.1%
80.4%	99.1%
30.0%	80.0%
21.1%	86.9%
33.2%	78.9%
57.8%	83.9%
72.1%	95.7%
83.7%	106.0%

\*税抜比較で行っている。前年比、前々年比ともに当月集計対象から算出している。

\*ファーストフード、ファミリーレストラン、パブ/居酒屋の各業態の内訳に関しては、重複する事業社があるため合計の数値は必ずしも内訳の累積に一致しない。

売上高と店舗数の伸び率推移



## 2. 全店時系列データ(前年同月比)

### a. 売上高前年同月比

	20年7月	8月	9月	10月	11月	12月	21年1月	2月	3月	4月	5月	6月	7月
全 体	85.0%	84.0%	86.0%	94.3%	92.2%	84.5%	79.0%	77.7%	97.1%	136.7%	119.8%	100.1%	102.1%
ファーストフード	96.4%	96.6%	95.5%	101.8%	100.9%	97.0%	98.6%	91.3%	103.9%	117.6%	113.3%	109.1%	108.6%
ファミリーレストラン	77.4%	75.1%	80.3%	91.3%	89.6%	78.2%	65.4%	67.6%	90.3%	175.4%	129.1%	88.4%	93.5%
パブレストラン/居酒屋	47.2%	41.0%	51.1%	63.7%	57.2%	39.1%	25.1%	29.3%	60.3%	304.9%	102.7%	41.3%	61.5%
ディナーレストラン	65.5%	65.1%	71.3%	79.6%	73.4%	58.1%	45.5%	53.7%	101.1%	296.4%	168.1%	85.1%	88.3%
喫茶	66.8%	67.8%	72.5%	79.0%	75.5%	71.7%	62.6%	67.4%	93.4%	229.1%	199.3%	111.2%	105.8%
その他	87.4%	81.4%	80.1%	85.2%	79.8%	73.5%	60.2%	70.5%	97.3%	167.7%	139.4%	91.7%	105.3%

### b. 店舗数前年同月比

	20年7月	8月	9月	10月	11月	12月	21年1月	2月	3月	4月	5月	6月	7月
全 体	98.0%	97.8%	97.3%	97.5%	97.2%	96.8%	96.0%	95.5%	95.6%	96.0%	96.1%	96.2%	96.3%
ファーストフード	98.8%	98.7%	98.7%	99.2%	98.9%	99.0%	98.4%	98.4%	98.2%	98.5%	98.6%	98.6%	98.3%
ファミリーレストラン	98.3%	98.0%	97.3%	97.0%	96.7%	95.0%	93.9%	93.5%	93.3%	94.2%	94.2%	94.3%	94.5%
パブレストラン/居酒屋	91.1%	90.7%	88.0%	88.4%	87.4%	87.6%	87.1%	83.2%	85.2%	84.9%	83.1%	86.1%	89.0%
ディナーレストラン	93.6%	93.2%	92.3%	92.6%	93.2%	92.3%	91.4%	86.9%	92.0%	92.8%	95.4%	88.5%	90.7%
喫茶	98.5%	98.5%	98.2%	97.6%	97.3%	96.3%	96.2%	97.2%	96.6%	96.7%	97.2%	96.8%	95.8%
その他	104.4%	102.7%	94.3%	95.0%	95.4%	99.6%	94.2%	96.4%	95.1%	97.3%	99.4%	95.9%	98.8%

### c. 利用客数前年同月比

	20年7月	8月	9月	10月	11月	12月	21年1月	2月	3月	4月	5月	6月	7月
全 体	81.5%	81.6%	83.0%	90.0%	87.8%	82.1%	78.2%	76.8%	94.3%	134.2%	124.0%	103.1%	102.1%
ファーストフード	88.0%	89.0%	87.8%	94.0%	91.8%	88.0%	88.2%	83.4%	98.1%	121.7%	119.0%	107.7%	105.0%
ファミリーレストラン	73.9%	71.9%	77.8%	86.6%	84.9%	75.2%	63.3%	66.4%	87.6%	167.4%	130.6%	90.7%	95.1%
パブレストラン/居酒屋	49.3%	43.6%	52.0%	64.8%	60.2%	43.4%	31.7%	31.9%	61.0%	287.9%	93.9%	51.1%	63.2%
ディナーレストラン	62.9%	60.8%	72.8%	77.0%	73.1%	57.4%	49.7%	56.9%	98.6%	283.8%	169.9%	92.1%	93.2%
喫茶	63.6%	65.5%	68.9%	74.7%	72.4%	69.2%	61.7%	67.4%	89.2%	215.7%	200.0%	108.7%	104.3%
その他	81.1%	77.6%	79.2%	86.6%	81.3%	75.0%	64.5%	68.1%	96.0%	181.5%	155.7%	109.3%	104.7%

### d. 客単価前年同月比

	20年7月	8月	9月	10月	11月	12月	21年1月	2月	3月	4月	5月	6月	7月
全 体	104.4%	102.9%	103.7%	104.8%	105.0%	102.9%	101.1%	101.1%	103.0%	101.8%	96.6%	97.1%	100.0%
ファーストフード	109.5%	108.6%	108.8%	108.3%	110.0%	110.2%	111.7%	109.6%	105.9%	96.6%	95.2%	101.3%	103.4%
ファミリーレストラン	104.8%	104.4%	103.2%	105.4%	105.5%	104.0%	103.3%	101.7%	103.0%	104.8%	98.9%	97.5%	98.3%
パブレストラン/居酒屋	95.7%	94.1%	98.4%	98.3%	95.0%	90.2%	79.2%	92.0%	98.7%	105.9%	109.4%	80.8%	97.3%
ディナーレストラン	104.1%	107.2%	97.9%	103.4%	100.4%	101.3%	91.6%	94.3%	102.5%	104.4%	99.0%	92.4%	94.8%
喫茶	105.0%	103.5%	105.2%	105.7%	104.3%	103.6%	101.5%	100.0%	104.7%	106.2%	99.7%	102.3%	101.5%
その他	107.8%	104.8%	101.1%	98.4%	98.2%	98.0%	93.4%	103.5%	101.3%	92.4%	89.5%	83.9%	100.5%

### 3)「外食産業市場動向調査」調査概要

#### 1) 目 的

業界の動向や変化を的確に示すデータの構築により、会員社の経営に役立つ情報提供、及び、協会活動の一つとして、社会に対し、外食産業からの信頼性のある情報提供を目指す。

#### 2) 調査構成

毎月、会員社本部より新規店の売上高も含めた全店に関する調査を全国規模で実施する。

#### 3) 集計方法及びデータ数値

回答事業社数をベースにした前年同月比を指標とする。

#### 4) 業態分類

業態に関しては経済産業省商業統計を参考に区分した。

		利用形態	提供内容	客単価
業 態	ファーストフード(注)	イートインあるいはテイクアウト	食事中心	やや低い
	ファミリーレストラン	イートイン中心	食事中心	中
	パブレストラン/居酒屋	イートイン中心	食事及び酒類	やや高い
	ディナーレストラン	イートイン中心	食事中心	高い
	喫 茶	イートインあるいはテイクアウト	ソフトドリンク中心	低い

注) ファーストフードはテイクアウトの業態も含む。

#### 5) 実施概要

7月度有効回収の事業社数/店舗数は以下の通りである。

##### 【全店データ】

		事業社数	店舗数
全 体		219	36,678
業 態	ファーストフード	58	21,309
	ファミリーレストラン	60	10,019
	パブレストラン/居酒屋	32	2,349
	ディナーレストラン	30	944
	喫 茶	20	1,809
そ の 他		19	248

注1) 業態に関しては通産省商業統計を参考に区分した。

注2) 全体は各業態を合計した延べ事業社数である。

注3) ファーストフードはテイクアウトの業態も含む。

注4) その他は総合飲食、宅配ピザ、給食等を含む。

#### 6) 参考資料

休日日数及び天候情報

\* 雨天日数は1ミリ以上の雨の降った日数である

	休日日数	土曜日日数	東京都		大阪府	
			雨天日数	平均気温(°C)	雨天日数	平均気温(°C)
2020年 7月	6日	4日	20日	24.3	22日	26.0
2021年 7月	6日	5日	11日	25.9	9日	27.9