



日本フードサービス協会加盟会員社による
外食産業市場動向調査
2021（令和3）年6月度 結果報告

一般社団法人日本フードサービス協会（略称：JF＝ジェフ 本部：東京都港区 会長：赤塚 保正）は協会会員社を対象とした外食産業市場動向調査令和3年6月度の集計結果をまとめました。

「外食産業市場動向調査」は新規店も含めた「全店データ」を業界全体及び業態別に集計し、従来の前年同月比に加えて前々年同月比も算出し掲載しております。

<外食市場 6月の動向>

緊急事態宣言の解除後もなお続く厳しい営業制限

<全体概況>

10都府県に発令されていた緊急事態宣言は、沖縄を除き6月20日に解除されたが、首都圏や近畿圏などは引き続きまん延防止措置の対象地域となり、酒類提供や営業時間の制限が続いた。とくに夜の営業を柱としていたパブ・居酒屋業態は、コロナ以降、壊滅的打撃が延々と続いている。6月の全体売上は対前年比100.1%だが、コロナ前の2019年比では77.4%に留まっている。

<業態別概況>

ファーストフード業態

- FFは、依然として好調な「洋風」が寄与し、業態全体では売上109.1%（一昨年比では96.8%）。
- 「洋風」は、堅調な巣籠もり需要により売上113.6%。「和風」は、新メニューの開発、テイクアウトの予約販売などにより、売上は104.1%となった。「麺類」は、好調な弁当メニューが全体売上116.5%に寄与したが、酒類提供の自粛要請がラーメン業態などに影響し、一昨年比では73.2%にとどまった。「持ち帰り米飯・回転寿司」は、デリバリーの利用拡大などの効果から、売上は102.9%（一昨年比94.9%）。「その他」は、「カレー」の営業時間短縮が響き、売上99.3%（一昨年比86.1%）となった。

ファミリーレストラン業態

- FRは、全体的に酒類提供の自粛や時短営業が影響し、売上は88.4%（コロナ禍前の一昨年の64.2%）に留まった。
- 「洋風」「和風」ともに、営業時間短縮と酒類販売禁止、さらにはテレワークの影響が加わり、夜遅くのビジネス街需要を取り込めず、売上はそれぞれ93.9%と87.3%に留まった。「中華」は、持ち帰り需要はあったものの、やはり営業時間短縮や酒類提供自粛のあおりで売上は92.0%。「焼き肉」は、酒類の提供が制限され休業した店舗もあったことから、前年比72.5%（一昨年比61.7%）の売上に留まっている。

パブ・居酒屋業態

- 先月に引き続き酒類提供制限が直撃し、依然として非常に厳しい状況が続いている。「パブ・ビアホール」は、緊急事態宣言の対象外地域で営業を再開できたところもあったが、売上は37.1%（一昨年比12.4%）にすぎない。「居酒屋」も、酒類が提供できる日数が増えたとはいえ、売上は42.4%。コロナ禍前の一昨年と比べて「パブ・ビアホール」「居酒屋」双方あわせて15%程度の売り上げとなった。

ディナーレストラン業態

- 料理の提供は回復傾向にあるものの、酒類を提供できないことが決定的な打撃となり、売上は85.1%（コロナ禍前の一昨年比で40.6%）に留まっている。

喫茶業態

- 一昨年水準には到達できなかったものの、国産食材を使用した季節メニューの提供や、商店街や住宅地の店舗で集客に回復傾向が見られたことなどから、売上は111.2%となった。

この件のお問い合わせは事務局：亀島、石井までお願いします。TEL:03-5403-1060

1)6月度全店データ

(参考)

2019年6月比

1. 全店データ (前年同月比)

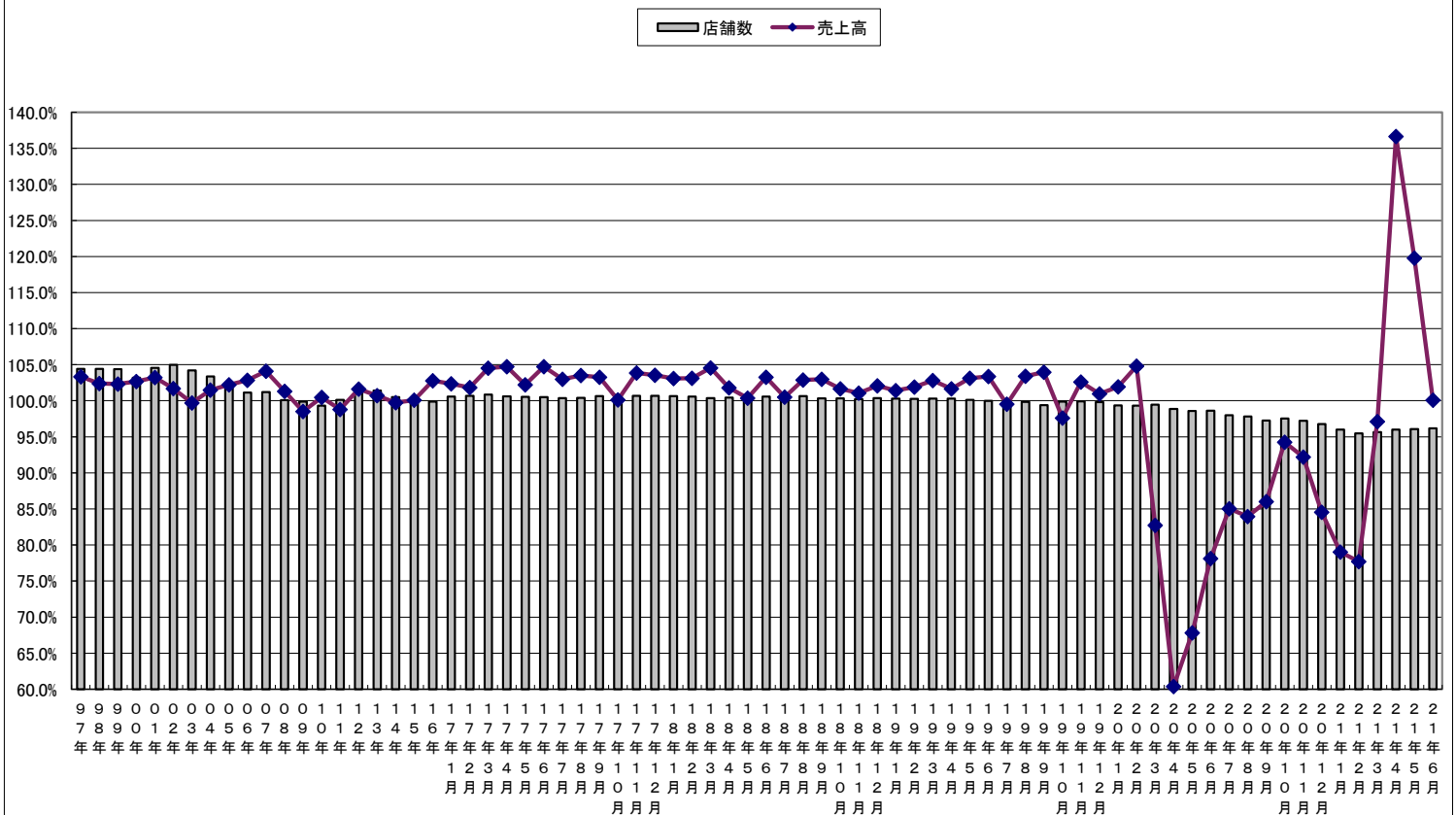
		売上高	店舗数	客数	客単価
		前年比	前年比	前年比	前年比
	全体	(N=211)	(N=36772)	100.1%	96.2%
ファーストフード	合計	(N= 56)	(N=21545)	109.1%	98.6%
	洋風	(N= 20)	(N=6369)	113.6%	99.9%
	和風	(N= 15)	(N=5097)	104.1%	99.0%
	麺類	(N= 19)	(N=3240)	116.5%	96.3%
	持ち帰り米飯/回転寿司	(N= 16)	(N=4317)	102.9%	98.2%
	その他	(N= 7)	(N=2522)	99.3%	98.1%
ファミリーレストラン	合計	(N= 60)	(N=10145)	88.4%	94.3%
	洋風	(N= 26)	(N=5000)	93.9%	92.2%
	和風	(N= 31)	(N=2588)	87.3%	94.1%
	中華	(N= 14)	(N=1148)	92.0%	99.7%
	焼き肉	(N= 16)	(N=1409)	72.5%	98.1%
パブ/居酒屋	合計	(N= 31)	(N=2108)	41.3%	86.1%
	パブ・ビアホール	(N= 10)	(N=354)	37.1%	90.1%
	居酒屋	(N= 25)	(N=1754)	42.4%	85.3%
ディナーレストラン (計)		(N= 29)	(N=1002)	85.1%	88.5%
喫茶 (計)		(N= 19)	(N=1809)	111.2%	96.8%
その他 (計)		(N= 16)	(N=163)	91.7%	95.9%

売上高	店舗数
前々年比	前々年比
77.4%	94.8%
96.8%	98.3%
109.0%	97.6%
93.0%	99.8%
73.2%	108.3%
94.9%	91.9%
86.1%	96.9%
64.2%	92.4%
65.4%	94.0%
61.3%	82.5%
72.9%	104.6%
61.7%	99.0%
15.9%	81.2%
12.4%	87.6%
17.0%	80.1%
40.6%	81.6%
68.8%	96.1%
67.3%	97.0%

*税抜比較で行っている。前年比、前々年比ともに当月集計対象から算出している。

*ファーストフード、ファミリーレストラン、パブ/居酒屋の各業態の内訳に関しては、重複する事業社があるため合計の数値は必ずしも内訳の累積に一致しない。

売上高と店舗数の伸び率推移



2. 全店時系列データ（前年同月比）

a. 売上高前年同月比

	20年6月	7月	8月	9月	10月	11月	12月	21年1月	2月	3月	4月	5月	6月
全 体	78.1%	85.0%	84.0%	86.0%	94.3%	92.2%	84.5%	79.0%	77.7%	97.1%	136.7%	119.8%	100.1%
ファーストフード	88.2%	96.4%	96.6%	95.5%	101.8%	100.9%	97.0%	98.6%	91.3%	103.9%	117.6%	113.3%	109.1%
ファミリーレストラン	73.5%	77.4%	75.1%	80.3%	91.3%	89.6%	78.2%	65.4%	67.6%	90.3%	175.4%	129.1%	88.4%
パブレストラン／居酒屋	39.9%	47.2%	41.0%	51.1%	63.7%	57.2%	39.1%	25.1%	29.3%	60.3%	304.9%	102.7%	41.3%
ディナーレストラン	57.0%	65.5%	65.1%	71.3%	79.6%	73.4%	58.1%	45.5%	53.7%	101.1%	296.4%	168.1%	85.1%
喫茶	62.0%	66.8%	67.8%	72.5%	79.0%	75.5%	71.7%	62.6%	67.4%	93.4%	229.1%	199.3%	111.2%
その他	77.1%	87.4%	81.4%	80.1%	85.2%	79.8%	73.5%	60.2%	70.5%	97.3%	167.7%	139.4%	91.7%

b. 店舗数前年同月比

	20年6月	7月	8月	9月	10月	11月	12月	21年1月	2月	3月	4月	5月	6月
全 体	98.6%	98.0%	97.8%	97.3%	97.5%	97.2%	96.8%	96.0%	95.5%	95.6%	96.0%	96.1%	96.2%
ファーストフード	98.7%	98.8%	98.7%	98.7%	99.2%	98.9%	99.0%	98.4%	98.4%	98.2%	98.5%	98.6%	98.6%
ファミリーレストラン	99.1%	98.3%	98.0%	97.3%	97.0%	96.7%	95.0%	93.9%	93.5%	93.3%	94.2%	94.2%	94.3%
パブレストラン／居酒屋	95.9%	91.1%	90.7%	88.0%	88.4%	87.4%	87.6%	87.1%	83.2%	85.2%	84.9%	83.1%	86.1%
ディナーレストラン	96.2%	93.6%	93.2%	92.3%	92.6%	93.2%	92.3%	91.4%	86.9%	92.0%	92.8%	95.4%	88.5%
喫茶	98.9%	98.5%	98.5%	98.2%	97.6%	97.3%	96.3%	96.2%	97.2%	96.6%	96.7%	97.2%	96.8%
その他	101.1%	104.4%	102.7%	94.3%	95.0%	95.4%	99.6%	94.2%	96.4%	95.1%	97.3%	99.4%	95.9%

c. 利用客数前年同月比

	20年6月	7月	8月	9月	10月	11月	12月	21年1月	2月	3月	4月	5月	6月
全 体	74.6%	81.5%	81.6%	83.0%	90.0%	87.8%	82.1%	78.2%	76.8%	94.3%	134.2%	124.0%	103.1%
ファーストフード	79.3%	88.0%	89.0%	87.8%	94.0%	91.8%	88.0%	88.2%	83.4%	98.1%	121.7%	119.0%	107.7%
ファミリーレストラン	70.6%	73.9%	71.9%	77.8%	86.6%	84.9%	75.2%	63.3%	66.4%	87.6%	167.4%	130.6%	90.7%
パブレストラン／居酒屋	41.3%	49.3%	43.6%	52.0%	64.8%	60.2%	43.4%	31.7%	31.9%	61.0%	287.9%	93.9%	51.1%
ディナーレストラン	56.5%	62.9%	60.8%	72.8%	77.0%	73.1%	57.4%	49.7%	56.9%	98.6%	283.8%	169.9%	92.1%
喫茶	61.4%	63.6%	65.5%	68.9%	74.7%	72.4%	69.2%	61.7%	67.4%	89.2%	215.7%	200.0%	108.7%
その他	75.2%	81.1%	77.6%	79.2%	86.6%	81.3%	75.0%	64.5%	68.1%	96.0%	181.5%	155.7%	109.3%

d. 客単価前年同月比

	20年6月	7月	8月	9月	10月	11月	12月	21年1月	2月	3月	4月	5月	6月
全 体	104.7%	104.4%	102.9%	103.7%	104.8%	105.0%	102.9%	101.1%	101.1%	103.0%	101.8%	96.6%	97.1%
ファーストフード	111.3%	109.5%	108.6%	108.8%	108.3%	110.0%	110.2%	111.7%	109.6%	105.9%	96.6%	95.2%	101.3%
ファミリーレストラン	104.2%	104.8%	104.4%	103.2%	105.4%	105.5%	104.0%	103.3%	101.7%	103.0%	104.8%	98.9%	97.5%
パブレストラン／居酒屋	96.7%	95.7%	94.1%	98.4%	98.3%	95.0%	90.2%	79.2%	92.0%	98.7%	105.9%	109.4%	80.8%
ディナーレストラン	100.9%	104.1%	107.2%	97.9%	103.4%	100.4%	101.3%	91.6%	94.3%	102.5%	104.4%	99.0%	92.4%
喫茶	101.0%	105.0%	103.5%	105.2%	105.7%	104.3%	103.6%	101.5%	100.0%	104.7%	106.2%	99.7%	102.3%
その他	102.5%	107.8%	104.8%	101.1%	98.4%	98.2%	98.0%	93.4%	103.5%	101.3%	92.4%	89.5%	83.9%

3) 「外食産業市場動向調査」調査概要

1) 目的

業界の動向や変化を的確に示すデータの構築により、会員社の経営に役立つ情報提供、及び、協会活動の一つとして、社会に対し、外食産業からの信頼性のある情報提供を目指す。

2) 調査構成

毎月、会員社本部より新規店の売上高も含めた全店に関する調査を全国規模で実施する。

3) 集計方法及びデータ数値

回答事業社数をベースにした前年同月比を指標とする。

4) 業態分類

業態に関しては経済産業省商業統計を参考に区分した。

		利用形態	提供内容	客単価
業 態	ファーストフード(注)	イートインあるいはテイクアウト	食事中心	やや低い
	ファミリーレストラン	イートイン中心	食事中心	中
	パブレストラン/居酒屋	イートイン中心	食事及び酒類	やや高い
	ディナーレストラン	イートイン中心	食事中心	高い
	喫茶	イートインあるいはテイクアウト	ソフトドリンク中心	低い

注) ファーストフードはテイクアウトの業態も含む。

5) 実施概要

6月度有効回収の事業社数/店舗数は以下の通りである。

[全店データ]

		事業社数	店舗数
全 体		211	36,772
業 態	ファーストフード	56	21,545
	ファミリーレストラン	60	10,145
	パブレストラン/居酒屋	31	2,108
	ディナーレストラン	29	1,002
	喫茶	19	1,809
そ の 他		16	163

注1) 業態に関しては通産省商業統計を参考に区分した。

注2) 全体は各業態を合計した延べ事業社数である。

注3) ファーストフードはテイクアウトの業態も含む。

注4) その他は総合飲食、宅配ピザ、給食等を含む。

6) 参考資料

休日日数及び天候情報

*雨天日数は1ミリ以上の雨の降った日数である

	休日日数	土曜日日数	東京都		大阪府	
			雨天日数	平均気温(°C)	雨天日数	平均気温(°C)
2020年 6月	4日	4日	14日	23.2	10日	24.9
2021年 6月	4日	4日	12日	22.7	8日	23.9