



日本フードサービス協会加盟会員社による
外食産業市場動向調査
2021（令和3）年4月度 結果報告

一般社団法人日本フードサービス協会（略称：JF＝ジェフ 本部：東京都港区 会長：赤塚 保正）は協会会員社を対象とした外食産業市場動向調査令和3年4月度の集計結果をまとめました。

「外食産業市場動向調査」は新規店も含めた「全店データ」を業界全体及び業態別に集計し、前年同月比と併せ前々年同月比を算出し掲載しております。

＜外食市場 4月の動向＞

壊滅的打撃から1年余、コロナ前への回復には程遠い現状

＜全体概況＞

4月は、まん延防止措置が5日から宮城県、大阪府、兵庫県に、12日から東京都、京都府、沖縄県に適用され、さらに25日からは3回目の緊急事態宣言が東京、大阪など4都府県に発令され、宣言下地域においては酒類提供が禁止となった。当然ながら客足は鈍り、とくに飲酒業態は大打撃を被った。前年4月が動向調査史上最悪の落ち込みとなったため、今回の全体売上は対前年同月比136.7%となったが、コロナ禍前の前々年対比では80.5%にとどまり、依然としてコロナ以前より遙かに厳しい状況が続いている。

＜業態別概況＞

ファーストフード業態

- FFは、業態全体の売上は前年同月比117.6%であったが、一番好調なFF業態でさえ対前々年比は99.1%とコロナ以前には及ばない。
- 「洋風」は引き続きテイクアウトが堅調、昨年は中止していた店内飲食を再開したところもあり、売上は110.0%で先月に引き続き一昨年の売上をも上回った。「和風」は、高付加価値志向の新メニューの提供により客単価が上昇、売上は108.9%となったが、コロナ前の一昨年の91.5%にすぎない。「麺類」は、持ち帰りメニューの拡充が貢献し、売上172.5%と一昨年の77.9%にまで回復。「持ち帰り米飯・回転寿司」は、持ち帰りが定着した「回転寿司」が回復傾向、売上は121.9%と一昨年の94.3%まで戻した。「その他」は、「カレー」が期間限定メニューの堅調で単価上昇が見られ、売上132.2%となったものの、コロナ禍前の90.5%にとどまっている。

ファミリーレストラン業態

- FRは、昨年の第1回緊急事態宣言の時ほどの落ち込みはなく、売上は175.4%となったが、度重なる営業制限の影響は大きく、コロナ禍前の69.0%にすぎず依然として厳しい。
- 「洋風」、「和風」は、テイクアウトが健闘し、「洋風」162.9%、「和風」199.8%となったが、いずれもコロナ前の60%台にとどまっている。「中華」も、引き続き餃子等の持ち帰り需要が堅調で売上140.4%だが、一昨年の87.3%で回復はまだ先。「焼肉」も、時短営業の中で奮闘し、売上254.9%と一見驚異的な伸びだが、一昨年の75.9%にすぎない。

パブ・居酒屋業態

- 飲酒業態も、事実上の活動停止状態となった昨年と比較すると、「パブ・ビアホール」の売上は584.2%、「居酒屋」は274.2%と膨張しているが、度重なる酒類提供の制限（時間制限・提供禁止）のあおりを受け、休業店舗も多く、いずれもコロナ以前の20%台で低迷している。

ディナーレストラン業態

- 厳しい営業制限が続く中、一部では高単価の弁当のテイクアウト、リピーターによる単価の下支えなどで、売上は昨年の296.4%だが、やはり酒類提供禁止の影響は大きく、下旬を中心に失速、コロナ禍前の46.4%にとどまった。

喫茶業態

- 昨年は商業施設立地の店舗が休業に追い込まれたため、その反動で今年の売上は対前年比229.1%となったが、今年はビジネス街立地の店舗が苦戦し、売上は一昨年の68.2%までしか回復していない。

この件のお問い合わせは事務局：松崎、石井までお願いします。TEL:03-5403-1060

1)4月度全店データ

(参考)

2019年4月比

1. 全店データ (前年同月比)

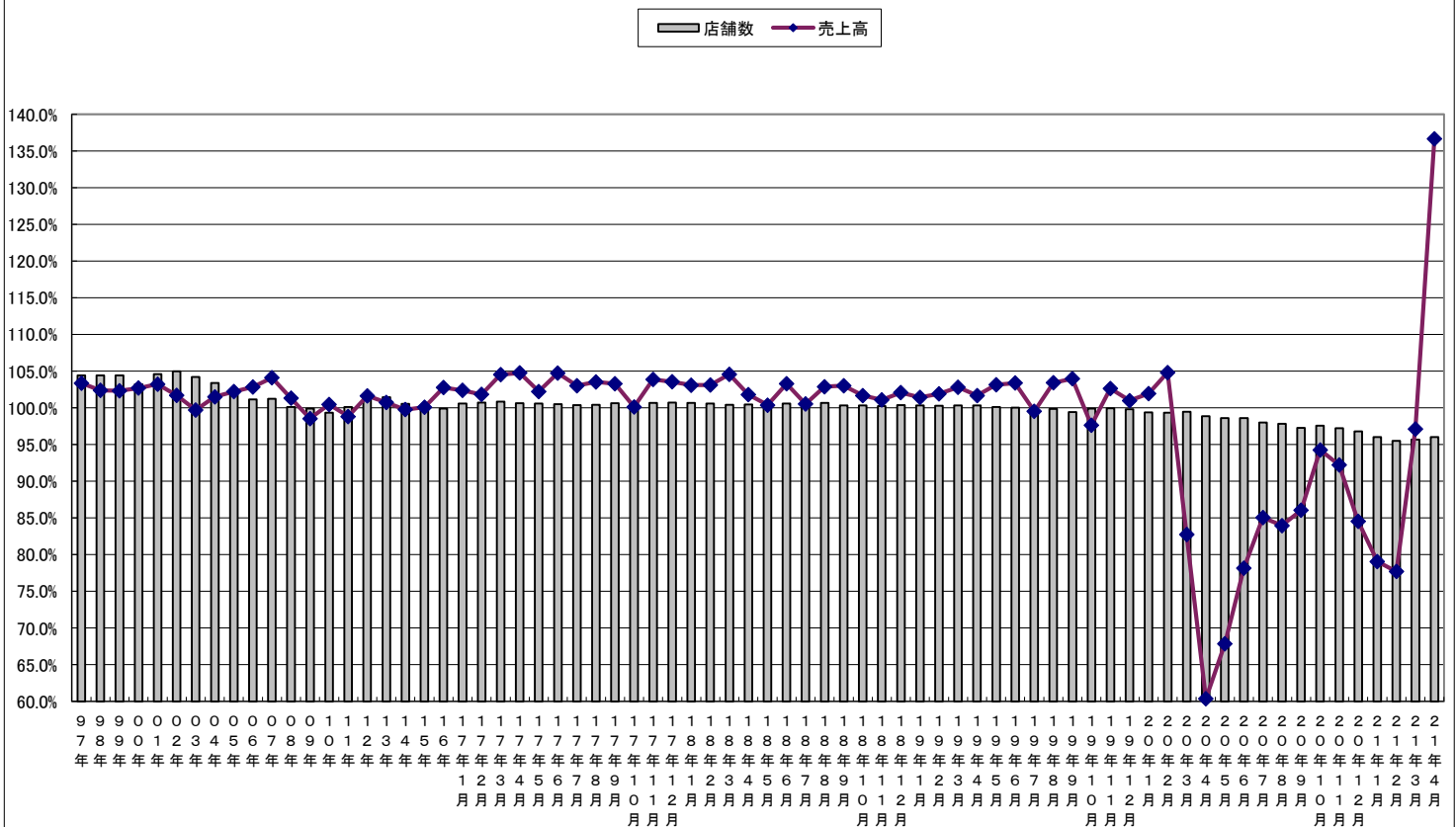
		売上高	店舗数	客数	客単価		
		前年比	前年比	前年比	前年比		
	事業社数						
	店舗数						
全体	(N=229)	(N=37788)	136.7%	96.0%	134.2%	101.8%	
ファーストフード	合計	(N= 57)	(N=21608)	117.6%	98.5%	121.7%	96.6%
	洋風	(N= 19)	(N=6306)	110.0%	99.5%	122.8%	89.6%
	和風	(N= 18)	(N=5110)	108.9%	98.6%	103.5%	105.2%
	麺類	(N= 20)	(N=3255)	172.5%	97.2%	175.1%	98.6%
	持ち帰り米飯/回転寿司	(N= 16)	(N=4333)	121.9%	97.9%	117.5%	103.8%
	その他	(N= 11)	(N=2604)	132.2%	98.4%	136.0%	97.2%
ファミリーレストラン	合計	(N= 65)	(N=10592)	175.4%	94.2%	167.4%	104.8%
	洋風	(N= 28)	(N=5058)	162.9%	91.9%	164.1%	99.2%
	和風	(N= 35)	(N=2916)	199.8%	94.1%	183.9%	108.6%
	中華	(N= 15)	(N=1142)	140.4%	99.2%	141.5%	99.3%
	焼き肉	(N= 18)	(N=1476)	254.9%	98.9%	250.8%	101.6%
パブ/居酒屋	合計	(N= 37)	(N=2472)	304.9%	84.9%	287.9%	105.9%
	パブ・ビアホール	(N= 11)	(N=355)	584.2%	88.5%	561.8%	104.0%
	居酒屋	(N= 30)	(N=2117)	274.2%	84.3%	250.1%	109.7%
ディナーレストラン (計)	(N= 31)	(N=1084)	296.4%	92.8%	283.8%	104.4%	
喫茶 (計)	(N= 18)	(N=1775)	229.1%	96.7%	215.7%	106.2%	
その他 (計)	(N= 21)	(N=257)	167.7%	97.3%	181.5%	92.4%	

売上高	店舗数
前々年比	前々年比
80.5%	94.6%
99.1%	96.9%
114.0%	97.6%
91.5%	99.6%
77.9%	96.6%
94.3%	92.7%
90.5%	97.6%
69.0%	93.6%
65.6%	89.7%
63.6%	94.1%
87.3%	102.6%
75.9%	101.0%
26.5%	81.8%
24.8%	87.9%
26.9%	80.8%
46.4%	90.0%
68.2%	96.1%
78.3%	99.2%

*税抜比較で行っている。前年比、前々年比ともに当月集計対象から算出している。

*ファーストフード、ファミリーレストラン、パブ/居酒屋の各業態の内訳に関しては、重複する事業社があるため合計の数値は必ずしも内訳の累積に一致しない。

売上高と店舗数の伸び率推移



2. 全店時系列データ（前年同月比）

a. 売上高前年同月比

	20年4月	5月	6月	7月	8月	9月	10月	11月	12月	21年1月	2月	3月	4月
全 体	60.4%	67.8%	78.1%	85.0%	84.0%	86.0%	94.3%	92.2%	84.5%	79.0%	77.7%	97.1%	136.7%
ファーストフード	84.4%	90.7%	88.2%	96.4%	96.6%	95.5%	101.8%	100.9%	97.0%	98.6%	91.3%	103.9%	117.6%
ファミリーレストラン	40.9%	50.6%	73.5%	77.4%	75.1%	80.3%	91.3%	89.6%	78.2%	65.4%	67.6%	90.3%	175.4%
パブレストラン／居酒屋	8.6%	10.0%	39.9%	47.2%	41.0%	51.1%	63.7%	57.2%	39.1%	25.1%	29.3%	60.3%	304.9%
ディナーレストラン	16.0%	28.5%	57.0%	65.5%	65.1%	71.3%	79.6%	73.4%	58.1%	45.5%	53.7%	101.1%	296.4%
喫茶	27.6%	33.2%	62.0%	66.8%	67.8%	72.5%	79.0%	75.5%	71.7%	62.6%	67.4%	93.4%	229.1%
その他	49.8%	67.9%	77.1%	87.4%	81.4%	80.1%	85.2%	79.8%	73.5%	60.2%	70.5%	97.3%	167.7%

b. 店舗数前年同月比

	20年4月	5月	6月	7月	8月	9月	10月	11月	12月	21年1月	2月	3月	4月
全 体	98.9%	98.6%	98.6%	98.0%	97.8%	97.3%	97.5%	97.2%	96.8%	96.0%	95.5%	95.6%	96.0%
ファーストフード	98.8%	98.5%	98.7%	98.8%	98.7%	98.7%	99.2%	98.9%	99.0%	98.4%	98.4%	98.2%	98.5%
ファミリーレストラン	99.7%	99.4%	99.1%	98.3%	98.0%	97.3%	97.0%	96.7%	95.0%	93.9%	93.5%	93.3%	94.2%
パブレストラン／居酒屋	95.7%	95.7%	95.9%	91.1%	90.7%	88.0%	88.4%	87.4%	87.6%	87.1%	83.2%	85.2%	84.9%
ディナーレストラン	98.8%	97.0%	96.2%	93.6%	93.2%	92.3%	92.6%	93.2%	92.3%	91.4%	86.9%	92.0%	92.8%
喫茶	98.7%	99.8%	98.9%	98.5%	98.5%	98.2%	97.6%	97.3%	96.3%	96.2%	97.2%	96.6%	96.7%
その他	109.1%	103.6%	101.1%	104.4%	102.7%	94.3%	95.0%	95.4%	99.6%	94.2%	96.4%	95.1%	97.3%

c. 利用客数前年同月比

	20年4月	5月	6月	7月	8月	9月	10月	11月	12月	21年1月	2月	3月	4月
全 体	59.9%	62.5%	74.6%	81.5%	81.6%	83.0%	90.0%	87.8%	82.1%	78.2%	76.8%	94.3%	134.2%
ファーストフード	73.4%	73.9%	79.3%	88.0%	89.0%	87.8%	94.0%	91.8%	88.0%	88.2%	83.4%	98.1%	121.7%
ファミリーレストラン	40.7%	48.0%	70.6%	73.9%	71.9%	77.8%	86.6%	84.9%	75.2%	63.3%	66.4%	87.6%	167.4%
パブレストラン／居酒屋	10.5%	11.6%	41.3%	49.3%	43.6%	52.0%	64.8%	60.2%	43.4%	31.7%	31.9%	61.0%	287.9%
ディナーレストラン	17.1%	27.0%	56.5%	62.9%	60.8%	72.8%	77.0%	73.1%	57.4%	49.7%	56.9%	98.6%	283.8%
喫茶	33.0%	31.6%	61.4%	63.6%	65.5%	68.9%	74.7%	72.4%	69.2%	61.7%	67.4%	89.2%	215.7%
その他	41.8%	51.3%	75.2%	81.1%	77.6%	79.2%	86.6%	81.3%	75.0%	64.5%	68.1%	96.0%	181.5%

d. 客単価前年同月比

	20年4月	5月	6月	7月	8月	9月	10月	11月	12月	21年1月	2月	3月	4月
全 体	100.8%	108.5%	104.7%	104.4%	102.9%	103.7%	104.8%	105.0%	102.9%	101.1%	101.1%	103.0%	101.8%
ファーストフード	115.0%	122.6%	111.3%	109.5%	108.6%	108.8%	108.3%	110.0%	110.2%	111.7%	109.6%	105.9%	96.6%
ファミリーレストラン	100.6%	105.4%	104.2%	104.8%	104.4%	103.2%	105.4%	105.5%	104.0%	103.3%	101.7%	103.0%	104.8%
パブレストラン／居酒屋	82.2%	86.0%	96.7%	95.7%	94.1%	98.4%	98.3%	95.0%	90.2%	79.2%	92.0%	98.7%	105.9%
ディナーレストラン	93.7%	105.5%	100.9%	104.1%	107.2%	97.9%	103.4%	100.4%	101.3%	91.6%	94.3%	102.5%	104.4%
喫茶	83.6%	105.0%	101.0%	105.0%	103.5%	105.2%	105.7%	104.3%	103.6%	101.5%	100.0%	104.7%	106.2%
その他	119.1%	132.3%	102.5%	107.8%	104.8%	101.1%	98.4%	98.2%	98.0%	93.4%	103.5%	101.3%	92.4%

3) 「外食産業市場動向調査」調査概要

1) 目的

業界の動向や変化を的確に示すデータの構築により、会員社の経営に役立つ情報提供、及び、協会活動の一つとして、社会に対し、外食産業からの信頼性のある情報提供を目指す。

2) 調査構成

毎月、会員社本部より新規店の売上高も含めた全店に関する調査を全国規模で実施する。

3) 集計方法及びデータ数値

回答事業社数をベースにした前年同月比を指標とする。

4) 業態分類

業態に関しては経済産業省商業統計を参考に区分した。

		利用形態	提供内容	客単価
業 態	ファーストフード(注)	イートインあるいはテイクアウト	食事中心	やや低い
	ファミリーレストラン	イートイン中心	食事中心	中
	パブレストラン/居酒屋	イートイン中心	食事及び酒類	やや高い
	ディナーレストラン	イートイン中心	食事中心	高い
	喫茶	イートインあるいはテイクアウト	ソフトドリンク中心	低い

注) ファーストフードはテイクアウトの業態も含む。

5) 実施概要

4月度有効回収の事業社数/店舗数は以下の通りである。

[全店データ]

		事業社数	店舗数
全 体		229	37,788
業 態	ファーストフード	57	21,608
	ファミリーレストラン	65	10,592
	パブレストラン/居酒屋	37	2,472
	ディナーレストラン	31	1,084
	喫茶	18	1,775
そ の 他		21	257

注1) 業態に関しては通産省商業統計を参考に区分した。

注2) 全体は各業態を合計した延べ事業社数である。

注3) ファーストフードはテイクアウトの業態も含む。

注4) その他は総合飲食、宅配ピザ、給食等を含む。

6) 参考資料

休日日数及び天候情報

* 雨天日数は1ミリ以上の雨の降った日数である

	休日日数	土曜日日数	東京都		大阪府	
			雨天日数	平均気温(°C)	雨天日数	平均気温(°C)
2020年 4月	5日	4日	9日	12.8	5日	13.7
2021年 4月	5日	4日	8日	15.1	7日	15.5