



日本フードサービス協会加盟会員社による  
**外食産業市場動向調査**  
**2020（令和2）年4月度 結果報告**

一般社団法人日本フードサービス協会（略称：JF＝ジェフ 本部：東京都港区 会長：高岡慎一郎）は協会会員社を対象とした外食産業市場動向調査令和2年4月度の集計結果をまとめました。

「外食産業市場動向調査」は新規店も含めた「全店データ」を業界全体及び業態別に集計し、前年同月比を算出しております。

### <外食市場 4月の動向>

#### 新型コロナウイルスによる休業・営業時間短縮で、調査開始以来最低の売上

#### <全体概況>

4月は、新型コロナウイルスの影響を前月以上に大きく受け、深刻な事態となった。7都府県を対象に発令された7日の「緊急事態宣言」が16日には全国へと拡大され、外食店舗は全国的に営業時間の短縮を要請された（概ね営業時間は朝5時から夜8時まで、酒類の提供は夜7時まで）。

このため休業する店舗も増え、また営業を続ける店舗でも、外出自粛の中での時短営業により客数が大幅に減少、4月の外食全体の売上は前年比60.4%と、当調査開始以来最大の下げ幅となった。なかでもパブは前年比4.1%、居酒屋は9.7%と一桁台、またディナーレストランは16.0%、喫茶は27.6%とそれぞれ壊滅的な打撃を受けた。

#### <業態別概況>

##### ファーストフード業態

- FFでは、商業施設立地の店舗で休業するところもあったが、多くは時間短縮の中で営業を続けた。FFは他業態に比べ従来よりテイクアウト、宅配、ドライブスルーなどの「持ち帰り」需要に対応する基盤が整っており、全体売上は84.4%に踏みとどまった。
- 特に「洋風」は、ドライブスルー完備店などにより持ち帰り需要が大幅に増え、一部の店では店内飲食を中止してテイクアウト販売に限定したにもかかわらず、売上は102.8%と前年を上回った。だが「麺類」と「その他」は、商業施設立地店の休業などが影響し、それぞれ売上45.4%、68.7%となった。「和風」と「持ち帰り米飯・回転寿司」は、持ち帰り需要の下支えがあり、売上はそれぞれ84.2%、78.4%に踏みとどまった。

##### ファミリーレストラン業態

- FRも、FFと同じく商業施設立地の店舗では休業したところもあったが、多くは時間を短縮して営業を続けた。持ち帰り需要を取り込むためにテイクアウトやデリバリーを強化するなどの努力も見られたが、もともと店内飲食が中心の業態のため、売上全体をカバーするほどの効果はなく、全体売上は40.9%と前年を大幅に下回った。
- 「中華」は、引き続き餃子などのテイクアウト・デリバリーが下支えとなり、売上は62.5%に踏みとどまったが、「洋風」「和風」はそれぞれ売上40.8%、35.1%、また「焼肉」は休業する店舗も多く売上30.9%となった。

##### パブ・居酒屋業態

- 飲酒業態は、「営業は夜8時まで、酒類提供は夜7時まで」と要請する自治体が多い中、多くの店舗が休業に踏み切った。一部でランチ営業を行う店舗もあったが、全体的に見れば事実上の活動停止状態で、「パブ・ビアホール」は売上4.1%、「居酒屋」は9.7%と壊滅的な打撃を受けた。

##### ディナーレストラン業態

- ディナーレストランも、営業時間等の制限で休業せざるを得ない店舗が多く、売上は16.0%となった。

##### 喫茶業態

- 商業施設立地の店舗での休業に加え、ビジネス街立地の店舗でも多くが休業し、売上は27.6%となった。

この件のお問い合わせは事務局：松崎、石井までお願いします。 TEL:03-5403-1060

# 1)4月度全店データ

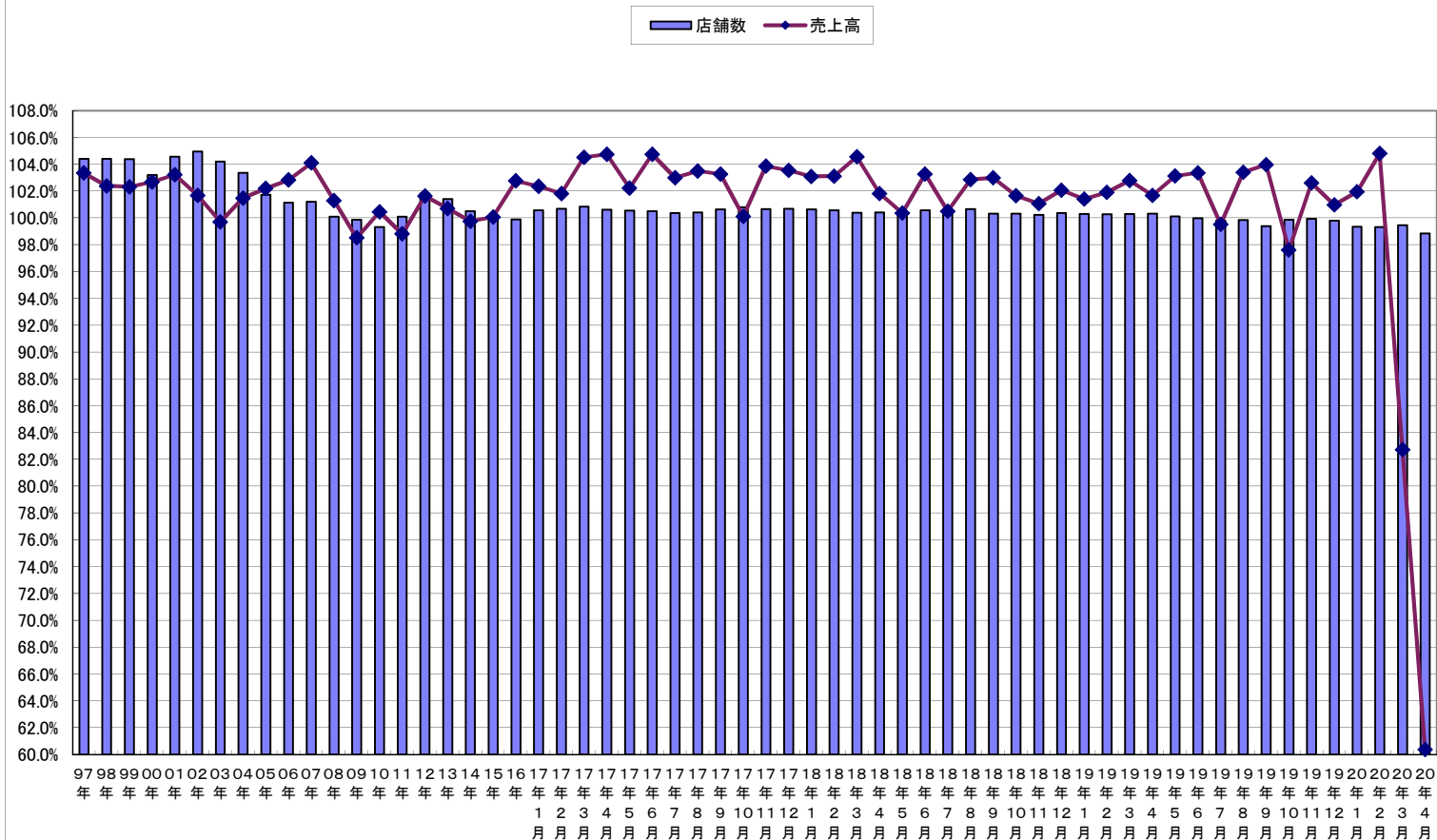
## 1. 全店データ (前年同月比)

		売上高	店舗数	客数	客単価
		事業社数	店舗数	前年比	前年比
	全体	(N=191)	(N=37982)	60.4%	98.9%
ファーストフード	合計	(N= 50)	(N=21821)	84.4%	98.8%
	洋風	(N= 15)	(N=6381)	102.8%	99.5%
	和風	(N= 17)	(N=5232)	84.2%	101.0%
	麺類	(N= 18)	(N=3304)	45.4%	99.8%
	持ち帰り米飯/回転寿司	(N= 14)	(N=4339)	78.4%	94.4%
	その他	(N= 7)	(N=2565)	68.7%	99.0%
ファミリーレストラン	合計	(N= 54)	(N=10376)	40.9%	99.7%
	洋風	(N= 22)	(N=5334)	40.8%	98.9%
	和風	(N= 27)	(N=2474)	35.1%	98.1%
	中華	(N= 12)	(N=1136)	62.5%	103.7%
	焼き肉	(N= 17)	(N=1432)	30.9%	102.7%
パブ/居酒屋	合計	(N= 32)	(N=2476)	8.6%	95.7%
	パブ・ビアホール	(N= 9)	(N=347)	4.1%	99.1%
	居酒屋	(N= 26)	(N=2129)	9.7%	95.2%
ディナーレストラン (計)		(N= 26)	(N=1114)	16.0%	98.8%
喫茶 (計)		(N= 14)	(N=2004)	27.6%	98.7%
その他 (計)		(N= 15)	(N=191)	49.8%	109.1%

\*前年同月比は税抜比較で行っている。

\*ファーストフード、ファミリーレストラン、パブ/居酒屋の各業態の内訳に関しては、重複する事業社があるため合計の数値は必ずしも内訳の累積に一致しない。

売上高と店舗数の伸び率推移



## 2. 全店時系列データ（前年同月比）

### a. 売上高前年同月比

	19年4月	5月	6月	7月	8月	9月	10月	11月	12月	20年1月	2月	3月	4月
全 体	101.7%	103.1%	103.4%	99.5%	103.4%	104.0%	97.6%	102.6%	101.0%	101.9%	104.8%	82.7%	60.4%
ファーストフード	102.7%	103.9%	105.7%	101.4%	105.1%	106.8%	100.6%	104.1%	103.5%	103.5%	109.8%	93.1%	84.4%
ファミリーレストラン	100.7%	103.4%	101.8%	95.6%	101.9%	101.3%	94.7%	101.9%	98.3%	100.2%	102.0%	78.8%	40.9%
パブレストラン／居酒屋	99.5%	100.5%	97.3%	98.6%	99.6%	99.3%	93.5%	98.5%	95.2%	101.0%	94.5%	56.7%	8.6%
ディナーレストラン	99.9%	100.9%	102.4%	102.1%	103.5%	102.1%	96.6%	104.1%	99.6%	102.3%	97.4%	59.5%	16.0%
喫茶	101.9%	102.3%	101.3%	103.7%	106.1%	108.9%	97.7%	103.3%	103.3%	101.3%	98.9%	75.3%	27.6%
その他	101.4%	99.0%	97.2%	100.0%	95.3%	88.1%	85.8%	90.6%	93.9%	95.0%	86.5%	61.7%	49.8%

### b. 店舗数前年同月比

	19年4月	5月	6月	7月	8月	9月	10月	11月	12月	20年1月	2月	3月	4月
全 体	100.3%	100.1%	100.0%	99.8%	99.9%	99.4%	99.9%	99.9%	99.8%	99.4%	99.3%	99.5%	98.9%
ファーストフード	100.7%	100.4%	100.4%	100.3%	100.4%	100.3%	100.5%	100.6%	100.2%	100.0%	98.8%	99.1%	98.8%
ファミリーレストラン	100.1%	100.0%	99.9%	99.7%	99.7%	99.7%	99.8%	99.6%	99.8%	99.9%	101.8%	102.0%	99.7%
パブレストラン／居酒屋	98.7%	98.7%	97.7%	97.2%	96.9%	97.2%	96.7%	97.3%	97.5%	97.7%	97.7%	97.1%	95.7%
ディナーレストラン	98.1%	98.2%	98.4%	98.3%	98.7%	98.5%	98.6%	98.2%	98.4%	98.0%	98.8%	99.5%	98.8%
喫茶	100.3%	100.8%	100.6%	100.5%	100.9%	101.0%	101.1%	101.3%	100.9%	100.6%	100.3%	100.0%	98.7%
その他	100.7%	99.4%	98.8%	97.2%	97.5%	86.8%	96.4%	96.7%	97.4%	87.5%	90.0%	89.9%	109.1%

### c. 利用客数前年同月比

	19年4月	5月	6月	7月	8月	9月	10月	11月	12月	20年1月	2月	3月	4月
全 体	99.4%	101.4%	102.1%	98.3%	101.2%	103.3%	94.6%	100.9%	100.9%	100.4%	101.8%	83.4%	59.9%
ファーストフード	99.7%	102.1%	104.3%	99.7%	102.6%	105.6%	95.8%	102.7%	103.4%	102.0%	104.9%	89.3%	73.4%
ファミリーレストラン	98.7%	100.9%	99.1%	93.8%	99.0%	99.0%	92.7%	99.1%	96.3%	98.2%	99.4%	77.4%	40.7%
パブレストラン／居酒屋	98.7%	101.6%	96.5%	97.6%	98.9%	100.1%	95.6%	98.3%	96.4%	100.6%	94.5%	59.9%	10.5%
ディナーレストラン	99.4%	100.1%	102.1%	101.9%	102.3%	101.9%	96.6%	102.8%	100.0%	101.2%	96.8%	60.9%	17.1%
喫茶	99.9%	99.8%	98.7%	100.4%	101.9%	104.5%	93.9%	98.4%	99.1%	96.6%	94.6%	74.6%	33.0%
その他	100.1%	96.8%	95.2%	98.5%	93.2%	90.4%	84.3%	87.0%	93.1%	93.5%	80.0%	66.7%	41.8%

### d. 客単価前年同月比

	19年4月	5月	6月	7月	8月	9月	10月	11月	12月	20年1月	2月	3月	4月
全 体	102.2%	101.7%	101.2%	101.3%	102.2%	100.7%	103.2%	101.7%	100.1%	101.5%	102.9%	99.2%	100.8%
ファーストフード	103.0%	101.7%	101.3%	101.7%	102.5%	101.1%	105.0%	101.4%	100.2%	101.4%	104.7%	104.2%	115.0%
ファミリーレストラン	102.0%	102.5%	102.7%	101.8%	102.9%	102.4%	102.2%	102.8%	102.1%	102.1%	102.7%	101.8%	100.6%
パブレストラン／居酒屋	100.8%	98.9%	100.9%	101.0%	100.7%	99.2%	97.8%	100.2%	98.7%	100.4%	99.9%	94.7%	82.2%
ディナーレストラン	100.6%	100.8%	100.3%	100.1%	101.2%	100.2%	100.0%	101.2%	99.6%	101.1%	100.7%	97.7%	93.7%
喫茶	102.1%	102.6%	102.6%	103.3%	104.2%	104.2%	104.1%	105.0%	104.3%	104.9%	104.6%	101.0%	83.6%
その他	101.3%	102.3%	102.1%	101.6%	102.3%	97.5%	101.9%	104.1%	100.8%	101.7%	108.2%	92.6%	119.1%

### 3) 「外食産業市場動向調査」調査概要

#### 1) 目的

業界の動向や変化を的確に示すデータの構築により、会員社の経営に役立つ情報提供、及び、協会活動の一つとして、社会に対し、外食産業からの信頼性のある情報提供を目指す。

#### 2) 調査構成

毎月、会員社本部より新規店の売上高も含めた全店に関する調査を全国規模で実施する。

#### 3) 集計方法及びデータ数値

回答事業社数をベースにした前年同月比を指標とする。

#### 4) 業態分類

業態に関しては経済産業省商業統計を参考に区分した。

	利用形態	提供内容	客単価
業 態	ファーストフード（注）	イートインあるいはテイクアウト	食事中心 やや低い
	ファミリーレストラン	イートイン中心	食事中心 中
	パブレストラン／居酒屋	イートイン中心	食事及び酒類 やや高い
	ディナーレストラン	イートイン中心	食事中心 高い
	喫 茶	イートインあるいはテイクアウト	ワイドリンク中心 低い

注) ファーストフードはテイクアウトの業態も含む。

#### 5) 実施概要

4月度有効回収の事業社数／店舗数は以下の通りである。

##### 〔全店データ〕

	事業社数	店舗数
全 体	191	37,982
業 態	ファーストフード	50
	ファミリーレストラン	54
	パブレストラン／居酒屋	32
	ディナーレストラン	26
	喫 茶	14
そ の 他	15	

注1) 業態に関しては通産省商業統計を参考に区分した。

注2) 全体は各業態を合計した延べ事業社数である。

注3) ファーストフードはテイクアウトの業態も含む。

注4) その他は総合飲食、宅配ピザ、給食等を含む。

#### 6) 参考資料

休日日数及び天候情報

\* 雨天日数は1ミリ以上の雨の降った日数である

	休日日数	土曜日日数	東京都		大阪府	
			雨天日数	平均気温(°C)	雨天日数	平均気温(°C)
2019年 4月	6日	4日	10日	13.6	8日	14.6
2020年 4月	5日	4日	9日	12.8	5日	13.7