



2019（令和元）年9月25日

報道各位

一般社団法人日本フードサービス協会

日本フードサービス協会加盟会員社による
外食産業市場動向調査
2019（令和元）年8月度 結果報告

一般社団法人日本フードサービス協会（略称：JF＝ジェフ 本部：東京都港区 会長：高岡慎一郎）は協会会員社を対象とした外食産業市場動向調査令和元年8月度の集計結果をまとめました。

「外食産業市場動向調査」は新規店も含めた「全店データ」を業界全体及び業態別に集計し、前年同月比を算出しております。

<外食市場 8月の動向>

曜日周りとFF堅調で、売上は前年を上回る

<全体概況>

8月は、台風の上陸や集中豪雨もあったが、土日祝日の合計が前年より2日多い曜日周りと、梅雨寒の前月から一転、気温が上昇したこと等から、FFなどを中心に客足堅調となった。季節メニューの投入や、メニュー価格の改訂等で客単価も上昇傾向が続いており、全体の売上は103.4%と、2カ月ぶりに前年を上回った。

<業態別概況>

ファーストフード業態

- 全体売上は105.1%と前年を上回った。
- 「洋風」は、引き続きお得なランチ商品や期間限定商品等の好調に加え、スパイスの効いたメニュー等で新規顧客を獲得、客数・客単価ともに上昇、売上は104.5%。「和風」は、子供を対象にした割引キャンペーンが夏休みのファミリー需要を捉え集客好調、客単価も上昇し、売上106.3%。「麺類」は、引き続き期間限定商品等が好調で、売上104.6%。「持ち帰り米飯・回転寿司」は、回転寿司が夏休みのファミリー需要好調で、売上104.0%。「その他」は、「アイスクリーム」がこれまでの価格改定による単価上昇に加え、気温上昇のなかアニメキャラクターとのコラボキャンペーンが好調で、売上は107.5%となった。

ファミリーレストラン業態

- 全体売上は101.9%と前年を上回った。
- 「洋風」と「和風」は、有利な曜日周りにもかかわらず、禁煙店舗の増加が客足に影響したところもあり、引き続き客数が振るわず、「和風」は売上98.1%、「洋風」は100.4%。「中華」は、子供を対象にしたスタンプラリー等の販促効果により、売上は103.8%。「焼き肉」は、休日の集客が多い業態特性もあり、売上は110.0%と大幅に前年を上回った。

パブ・居酒屋業態

- 飲酒業態は、ビアガーデンを中心に猛暑で売り上げが伸び、「パブ・ビアホール」は売上104.6%。「居酒屋」は、店舗数減少に加え、お盆以降の集客が振るわず、売上98.1%となった。

ディナーレストラン業態

- お盆期間の集客好調と、新店効果により、売上は103.5%となった。

喫茶業態

- 季節のドリンクメニューの好調と、価格改定を導入する店舗の増大で、客単価が上昇、売上は106.1%となった。

この件のお問い合わせは事務局：松崎、石井までお願いします。 TEL:03-5403-1060

1)8月度全店データ

1. 全店データ (前年同月比)

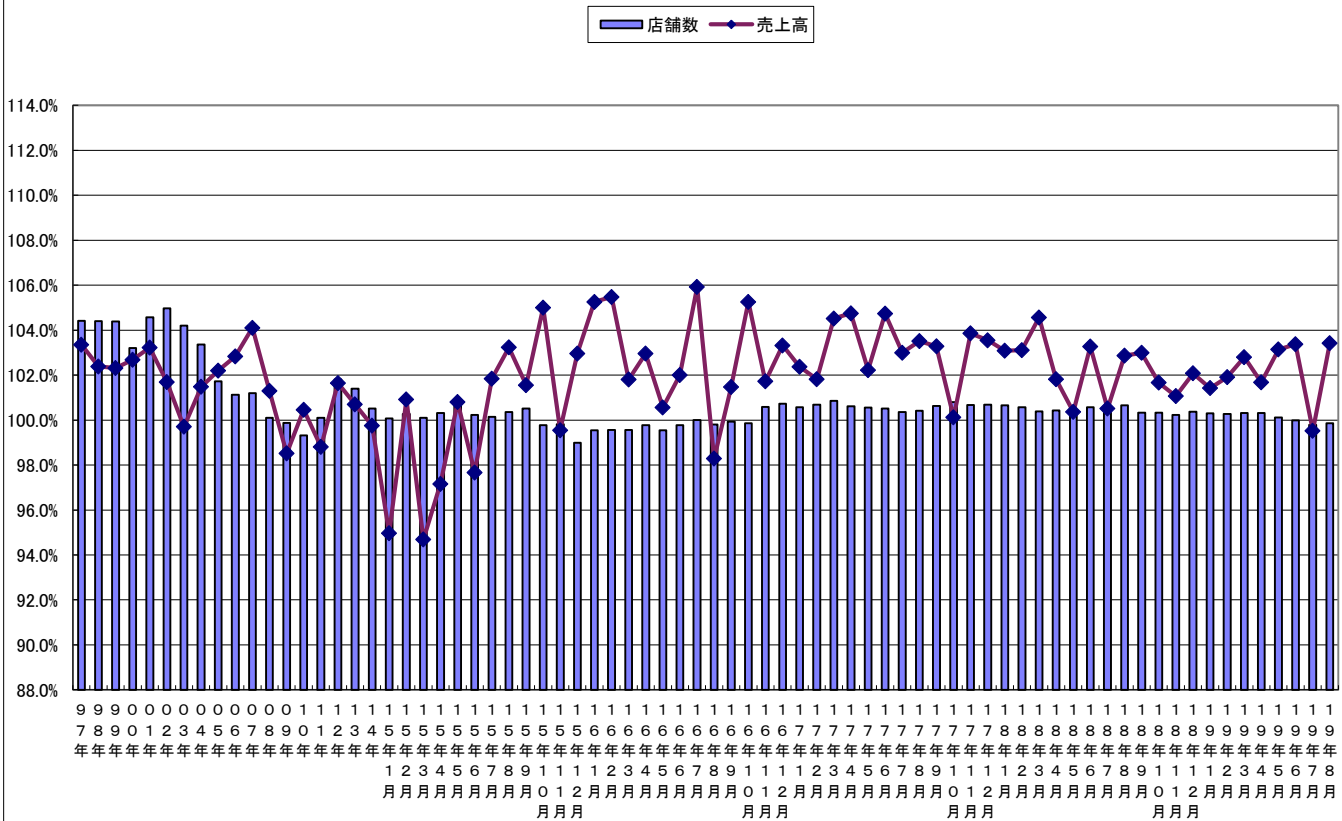
売上高	店舗数	客数	客単価
-----	-----	----	-----

	事業社数	店舗数	前年比	前年比	前年比	前年比
全体	(N=188)	(N=35544)	103.4%	99.9%	101.2%	102.2%
ファーストフード						
合計	(N= 52)	(N=19275)	105.1%	100.4%	102.6%	102.5%
洋風	(N= 17)	(N=6369)	104.5%	99.8%	101.3%	103.1%
和風	(N= 18)	(N=5188)	106.3%	101.2%	104.5%	101.7%
麺類	(N= 19)	(N=3228)	104.6%	101.4%	103.3%	101.3%
持ち帰り米飯/回転寿司	(N= 14)	(N=1890)	104.0%	99.3%	101.6%	102.4%
その他	(N= 8)	(N=2600)	107.5%	100.1%	101.4%	106.1%
ファミリーレストラン						
合計	(N= 49)	(N=9646)	101.9%	99.7%	99.0%	102.9%
洋風	(N= 20)	(N=4877)	100.4%	99.1%	97.4%	103.2%
和風	(N= 25)	(N=1918)	98.1%	97.9%	97.5%	100.6%
中華	(N= 13)	(N=1434)	103.8%	101.7%	103.1%	100.7%
焼き肉	(N= 17)	(N=1417)	110.0%	102.3%	109.7%	100.3%
パブ/居酒屋						
合計	(N= 31)	(N=2312)	99.6%	96.9%	98.9%	100.7%
パブ・ビアホール	(N= 9)	(N=331)	104.6%	98.2%	101.6%	103.0%
居酒屋	(N= 26)	(N=1981)	98.1%	96.7%	97.9%	100.2%
ディナーレストラン (計)	(N= 25)	(N=1006)	103.5%	98.7%	102.3%	101.2%
喫茶 (計)	(N= 15)	(N=2041)	106.1%	100.9%	101.9%	104.2%
その他 (計)	(N= 16)	(N=1264)	95.3%	97.5%	93.2%	102.3%

*前年同月比は税抜比較で行っている。

*ファーストフード、ファミリーレストラン、パブ/居酒屋の各業態の内訳に関しては、重複する事業社があるため合計の数値は必ずしも内訳の累積に一致しない。

売上高と店舗数の伸び率推移



2. 全店時系列データ（前年同月比）

a. 売上高前年同月比

	18年8月	9月	10月	11月	12月	19年1月	2月	3月	4月	5月	6月	7月	8月
全 体	102.9%	103.0%	101.7%	101.1%	102.1%	101.4%	101.9%	102.8%	101.7%	103.1%	103.4%	99.5%	103.4%
ファーストフード	103.1%	104.1%	101.5%	101.6%	103.7%	101.7%	102.4%	103.4%	102.7%	103.9%	105.7%	101.4%	105.1%
ファミリーレストラン	102.5%	102.8%	100.7%	99.6%	100.3%	100.8%	101.1%	102.3%	100.7%	103.4%	101.8%	95.6%	101.9%
パブレストラン／居酒屋	101.9%	97.0%	103.6%	102.8%	99.4%	101.9%	102.3%	101.2%	99.5%	100.5%	97.3%	98.6%	99.6%
ディナーレストラン	104.2%	102.7%	101.9%	101.2%	103.0%	101.7%	101.9%	103.8%	99.9%	100.9%	102.4%	102.1%	103.5%
喫茶	101.2%	98.0%	104.4%	100.5%	99.1%	100.2%	101.2%	101.1%	101.9%	102.3%	101.3%	103.7%	106.1%
その他	105.2%	104.2%	104.9%	103.0%	100.1%	102.4%	102.0%	101.7%	101.4%	99.0%	97.2%	100.0%	95.3%

b. 店舗数前年同月比

	18年8月	9月	10月	11月	12月	19年1月	2月	3月	4月	5月	6月	7月	8月
全 体	100.7%	100.3%	100.3%	100.2%	100.4%	100.3%	100.3%	100.3%	100.3%	100.1%	100.0%	99.8%	99.9%
ファーストフード	100.4%	100.1%	100.2%	100.2%	100.4%	100.3%	100.4%	100.6%	100.7%	100.4%	100.4%	100.3%	100.4%
ファミリーレストラン	100.8%	100.6%	100.5%	100.5%	100.3%	100.2%	100.2%	100.3%	100.1%	100.0%	99.9%	99.7%	99.7%
パブレストラン／居酒屋	100.7%	99.9%	100.1%	100.7%	100.5%	100.1%	100.6%	99.7%	98.7%	98.7%	97.7%	97.2%	96.9%
ディナーレストラン	98.8%	98.5%	99.0%	99.2%	98.5%	99.1%	98.5%	98.4%	98.1%	98.2%	98.4%	98.3%	98.7%
喫茶	101.3%	101.2%	100.5%	97.6%	100.8%	100.9%	100.5%	100.5%	100.3%	100.8%	100.6%	100.5%	100.9%
その他	104.5%	102.6%	102.7%	102.3%	101.5%	101.1%	98.2%	98.0%	100.7%	99.4%	98.8%	97.2%	97.5%

c. 利用客数前年同月比

	18年8月	9月	10月	11月	12月	19年1月	2月	3月	4月	5月	6月	7月	8月
全 体	101.0%	100.2%	102.2%	100.7%	101.2%	100.6%	100.3%	99.3%	99.4%	101.4%	102.1%	98.3%	101.2%
ファーストフード	101.6%	101.1%	103.0%	101.3%	102.4%	100.9%	100.3%	99.1%	99.7%	102.1%	104.3%	99.7%	102.6%
ファミリーレストラン	100.0%	100.4%	99.4%	98.7%	99.8%	100.2%	100.1%	100.0%	98.7%	100.9%	99.1%	93.8%	99.0%
パブレストラン／居酒屋	101.5%	97.0%	103.9%	103.2%	99.6%	102.3%	101.9%	100.8%	98.7%	101.6%	96.5%	97.6%	98.9%
ディナーレストラン	102.6%	101.8%	102.0%	100.9%	102.0%	100.9%	101.6%	102.0%	99.4%	100.1%	102.1%	101.9%	102.3%
喫茶	99.4%	96.2%	103.6%	100.3%	97.6%	98.9%	99.8%	99.2%	99.9%	99.8%	98.7%	100.4%	101.9%
その他	99.7%	94.4%	103.2%	102.6%	95.8%	101.5%	101.4%	96.4%	100.1%	96.8%	95.2%	98.5%	93.2%

d. 客単価前年同月比

	18年8月	9月	10月	11月	12月	19年1月	2月	3月	4月	5月	6月	7月	8月
全 体	101.9%	102.7%	99.4%	100.4%	100.9%	100.8%	101.6%	103.5%	102.2%	101.7%	101.2%	101.3%	102.2%
ファーストフード	101.5%	103.0%	98.5%	100.3%	101.2%	100.8%	102.0%	104.3%	103.0%	101.7%	101.3%	101.7%	102.5%
ファミリーレストラン	102.5%	102.4%	101.3%	100.9%	100.5%	100.7%	101.0%	102.4%	102.0%	102.5%	102.7%	101.8%	102.9%
パブレストラン／居酒屋	100.4%	100.0%	99.7%	99.7%	99.8%	99.6%	100.4%	100.4%	100.8%	98.9%	100.9%	101.0%	100.7%
ディナーレストラン	101.6%	100.8%	99.9%	100.3%	101.0%	100.8%	100.2%	101.7%	100.6%	100.8%	100.3%	100.1%	101.2%
喫茶	101.9%	101.8%	100.7%	100.2%	101.5%	101.3%	101.5%	101.9%	102.1%	102.6%	102.6%	103.3%	104.2%
その他	105.5%	110.4%	101.6%	100.4%	104.5%	100.9%	100.6%	105.4%	101.3%	102.3%	102.1%	101.6%	102.3%

3) 「外食産業市場動向調査」調査概要

1) 目的

業界の動向や変化を的確に示すデータの構築により、会員社の経営に役立つ情報提供、及び、協会活動の一つとして、社会に対し、外食産業からの信頼性のある情報提供を目指す。

2) 調査構成

毎月、会員社本部より新規店の売上高も含めた全店に関する調査を全国規模で実施する。

3) 集計方法及びデータ数値

回答事業社数をベースにした前年同月比を指標とする。

4) 業態分類

業態に関しては経済産業省商業統計を参考に区分した。

		利用形態	提供内容	客単価
業 態	ファーストフード(注)	イートインあるいはテイクアウト	食事中心	やや低い
	ファミリーレストラン	イートイン中心	食事中心	中
	パブレストラン/居酒屋	イートイン中心	食事及び酒類	やや高い
	ディナーレストラン	イートイン中心	食事中心	高い
	喫茶	イートインあるいはテイクアウト	ソフトドリンク中心	低い

注) ファーストフードはテイクアウトの業態も含む。

5) 実施概要

8月度有効回収の事業社数/店舗数は以下の通りである。

【全店データ】

		事業社数	店舗数
全 体		188	35,544
業 態	ファーストフード	52	19,275
	ファミリーレストラン	49	9,646
	パブレストラン/居酒屋	31	2,312
	ディナーレストラン	25	1,006
	喫茶	15	2,041
そ の 他		16	1,264

注1) 業態に関しては通産省商業統計を参考に区分した。

注2) 全体は各業態を合計した延べ事業社数である。

注3) ファーストフードはテイクアウトの業態も含む。

注4) その他は総合飲食、宅配ピザ、給食等を含む。

6) 参考資料

休日日数及び天候情報

* 雨天日数は1ミリ以上の雨の降った日数である

	休日日数	土曜日日数	東京都		大阪府	
			雨天日数	平均気温(°C)	雨天日数	平均気温(°C)
2018年 8月	5日	3日	8日	28.1	5日	29.7
2019年 8月	5日	5日	10日	28.4	12日	29.1