

2019（令和元）年8月26日

報道各位

一般社団法人日本フードサービス協会

日本フードサービス協会加盟会員社による
外食産業市場動向調査
2019（令和元）年7月度 結果報告

一般社団法人日本フードサービス協会（略称：JF＝ジェフ 本部：東京都港区 会長：高岡慎一郎）は協会会員社を対象とした外食産業市場動向調査令和元年7月度の集計結果をまとめました。

「外食産業市場動向調査」は新規店も含めた「全店データ」を業界全体及び業態別に集計し、前年同月比を算出しております。

<外食市場 7月の動向>

長梅雨と休日数減少により、FR不調、売上は前年を下回る

<全体概況>

7月は、梅雨明けが前年より大幅に遅れ、天候不順と低温が続いたことに加え、日曜日が1日少ない曜日周りの影響により、FRなどを中心に客足が落ち込んだ。引き続き、季節メニューの投入やメニュー価格の改訂等で客単価は上昇傾向にあるものの、客数の減少により、全体の売上は99.5%と35ヵ月ぶりに前年を下回った。

<業態別概況>

ファーストフード業態

- 全体売上は101.4%と前年を上回った。
- 「洋風」は、お得なランチ商品や季節限定商品等が好調で客数・客単価ともにプラス、売上は102.4%。「和風」は、長梅雨が客足に影響したが、付加価値のある季節メニューや定食メニューの好調で客単価が上昇、売上101.6%。「麺類」は、出店増と客単価上昇で売上102.6%。「持ち帰り米飯・回転寿司」は、天候不順が持ち帰り米飯の客足に影響し、売上98.9%。「その他」は、「アイスクリーム」が梅雨寒で販売が伸びず、売上は96.7%となった。

ファミリーレストラン業態

- 全体売上は95.6%と前年を下回った。
- 「洋風」と「和風」は、一部で付加価値メニューへの支持が見られたものの、引き続き客数が振るわず、売上は「洋風」93.7%、「和風」94.0%と、前年を大きく下回った。「中華」は、店舗増などで売上100.5%。「焼き肉」も、長引いた梅雨が客数に影響し、売上は99.5%と32ヵ月ぶりに前年を下回った。

パブ・居酒屋業態

- 飲酒業態も、長梅雨による日照不足と低温により、本来なら繁忙期のビアガーデンを中心にマイナスの影響を受けた。店舗数減少の影響もあり、「パブ・ビアホール」は売上97.7%、「居酒屋」は同98.8%となった。

ディナーレストラン業態

- 長梅雨や休日数減などの影響はあったものの、一部の高価格帯店の好調や、新店効果により、売上は102.1%となった。

喫茶業態

- 梅雨明け後に季節のドリンクメニューが好調に推移し、客単価が上昇、売上は103.7%となった。

この件のお問い合わせは事務局：松崎、石井までお願いします。 TEL:03-5403-1060

1)7月度全店データ

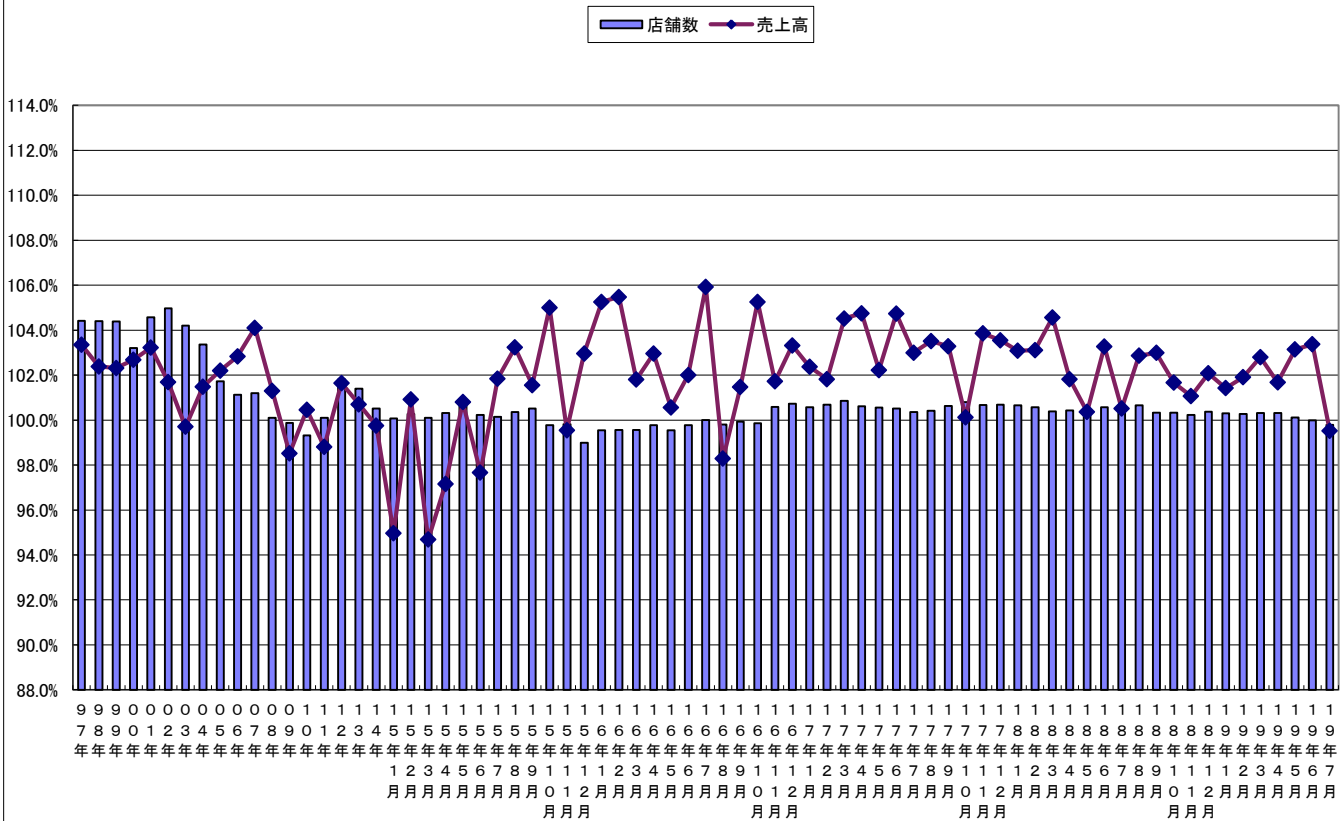
1. 全店データ(前年同月比)

		売上高	店舗数	客数	客単価
		事業社数	店舗数	前年比	前年比
	全体	(N=192)	(N=35390)	99.5%	98.3%
ファーストフード	合計	(N= 52)	(N=19131)	101.4%	99.7%
	洋風	(N= 17)	(N=6198)	102.4%	100.6%
	和風	(N= 18)	(N=5194)	101.6%	99.6%
	麺類	(N= 21)	(N=3239)	102.6%	100.1%
	持ち帰り米飯/回転寿司	(N= 14)	(N=1906)	98.9%	99.2%
	その他	(N= 7)	(N=2594)	96.7%	93.9%
ファミリーレストラン	合計	(N= 49)	(N=9578)	95.6%	93.8%
	洋風	(N= 21)	(N=4882)	93.7%	91.6%
	和風	(N= 25)	(N=1864)	94.0%	94.0%
	中華	(N= 13)	(N=1437)	100.5%	100.7%
	焼き肉	(N= 16)	(N=1395)	99.5%	98.7%
パブ/居酒屋	合計	(N= 34)	(N=2366)	98.6%	97.6%
	パブ・ビアホール	(N= 10)	(N=346)	97.7%	97.5%
	居酒屋	(N= 29)	(N=2020)	98.8%	97.7%
ディナーレストラン(計)		(N= 26)	(N=1012)	102.1%	101.9%
喫茶(計)		(N= 14)	(N=2037)	103.7%	100.4%
その他(計)		(N= 17)	(N=1266)	100.0%	98.5%

*前年同月比は税抜比較で行っている。

*ファーストフード、ファミリーレストラン、パブ/居酒屋の各業態の内訳に関しては、重複する事業社があるため合計の数値は必ずしも内訳の累積に一致しない。

売上高と店舗数の伸び率推移



2. 全店時系列データ(前年同月比)

a. 売上高前年同月比

	18年7月	8月	9月	10月	11月	12月	19年1月	2月	3月	4月	5月	6月	7月
全 体	100.5%	102.9%	103.0%	101.7%	101.1%	102.1%	101.4%	101.9%	102.8%	101.7%	103.1%	103.4%	99.5%
ファーストフード	102.0%	103.1%	104.1%	101.5%	101.6%	103.7%	101.7%	102.4%	103.4%	102.7%	103.9%	105.7%	101.4%
ファミリーレストラン	99.5%	102.5%	102.8%	100.7%	99.6%	100.3%	100.8%	101.1%	102.3%	100.7%	103.4%	101.8%	95.6%
パブレストラン/居酒屋	94.2%	101.9%	97.0%	103.6%	102.8%	99.4%	101.9%	102.3%	101.2%	99.5%	100.5%	97.3%	98.6%
ディナーレストラン	100.2%	104.2%	102.7%	101.9%	101.2%	103.0%	101.7%	101.9%	103.8%	99.9%	100.9%	102.4%	102.1%
喫茶	98.0%	101.2%	98.0%	104.4%	100.5%	99.1%	100.2%	101.2%	101.1%	101.9%	102.3%	101.3%	103.7%
その他	101.9%	105.2%	104.2%	104.9%	103.0%	100.1%	102.4%	102.0%	101.7%	101.4%	99.0%	97.2%	100.0%

b. 店舗数前年同月比

	18年7月	8月	9月	10月	11月	12月	19年1月	2月	3月	4月	5月	6月	7月
全 体	100.3%	100.7%	100.3%	100.3%	100.2%	100.4%	100.3%	100.3%	100.3%	100.3%	100.1%	100.0%	99.8%
ファーストフード	100.4%	100.4%	100.1%	100.2%	100.2%	100.4%	100.3%	100.4%	100.6%	100.7%	100.4%	100.4%	100.3%
ファミリーレストラン	100.9%	100.8%	100.6%	100.5%	100.5%	100.3%	100.2%	100.2%	100.3%	100.1%	100.0%	99.9%	99.7%
パブレストラン/居酒屋	97.1%	100.7%	99.9%	100.1%	100.7%	100.5%	100.1%	100.6%	99.7%	98.7%	98.7%	97.7%	97.2%
ディナーレストラン	98.9%	98.8%	98.5%	99.0%	99.2%	98.5%	99.1%	98.5%	98.4%	98.1%	98.2%	98.4%	98.3%
喫茶	99.7%	101.3%	101.2%	100.5%	97.6%	100.8%	100.9%	100.5%	100.5%	100.3%	100.8%	100.6%	100.5%
その他	103.7%	104.5%	102.6%	102.7%	102.3%	101.5%	101.1%	98.2%	98.0%	100.7%	99.4%	98.8%	97.2%

c. 利用客数前年同月比

	18年7月	8月	9月	10月	11月	12月	19年1月	2月	3月	4月	5月	6月	7月
全 体	98.9%	101.0%	100.2%	102.2%	100.7%	101.2%	100.6%	100.3%	99.3%	99.4%	101.4%	102.1%	98.3%
ファーストフード	99.8%	101.6%	101.1%	103.0%	101.3%	102.4%	100.9%	100.3%	99.1%	99.7%	102.1%	104.3%	99.7%
ファミリーレストラン	97.2%	100.0%	100.4%	99.4%	98.7%	99.8%	100.2%	100.1%	100.0%	98.7%	100.9%	99.1%	93.8%
パブレストラン/居酒屋	95.2%	101.5%	97.0%	103.9%	103.2%	99.6%	102.3%	101.9%	100.8%	98.7%	101.6%	96.5%	97.6%
ディナーレストラン	100.1%	102.6%	101.8%	102.0%	100.9%	102.0%	100.9%	101.6%	102.0%	99.4%	100.1%	102.1%	101.9%
喫茶	97.2%	99.4%	96.2%	103.6%	100.3%	97.6%	98.9%	99.8%	99.2%	99.9%	99.8%	98.7%	100.4%
その他	100.5%	99.7%	94.4%	103.2%	102.6%	95.8%	101.5%	101.4%	96.4%	100.1%	96.8%	95.2%	98.5%

d. 客単価前年同月比

	18年7月	8月	9月	10月	11月	12月	19年1月	2月	3月	4月	5月	6月	7月
全 体	101.7%	101.9%	102.7%	99.4%	100.4%	100.9%	100.8%	101.6%	103.5%	102.2%	101.7%	101.2%	101.3%
ファーストフード	102.2%	101.5%	103.0%	98.5%	100.3%	101.2%	100.8%	102.0%	104.3%	103.0%	101.7%	101.3%	101.7%
ファミリーレストラン	102.3%	102.5%	102.4%	101.3%	100.9%	100.5%	100.7%	101.0%	102.4%	102.0%	102.5%	102.7%	101.8%
パブレストラン/居酒屋	99.0%	100.4%	100.0%	99.7%	99.7%	99.8%	99.6%	100.4%	100.4%	100.8%	98.9%	100.9%	101.0%
ディナーレストラン	100.2%	101.6%	100.8%	99.9%	100.3%	101.0%	100.8%	100.2%	101.7%	100.6%	100.8%	100.3%	100.1%
喫茶	100.8%	101.9%	101.8%	100.7%	100.2%	101.5%	101.3%	101.5%	101.9%	102.1%	102.6%	102.6%	103.3%
その他	101.4%	105.5%	110.4%	101.6%	100.4%	104.5%	100.9%	100.6%	105.4%	101.3%	102.3%	102.1%	101.6%

3)「外食産業市場動向調査」調査概要

1) 目 的

業界の動向や変化を的確に示すデータの構築により、会員社の経営に役立つ情報提供、及び、協会活動の一つとして、社会に対し、外食産業からの信頼性のある情報提供を目指す。

2) 調査構成

毎月、会員社本部より新規店の売上高も含めた全店に関する調査を全国規模で実施する。

3) 集計方法及びデータ数値

回答事業社数をベースにした前年同月比を指標とする。

4) 業態分類

業態に関しては経済産業省商業統計を参考に区分した。

		利用形態	提供内容	客単価
業 態	ファーストフード（注）	イートインあるいはテイクアウト	食事中心	やや低い
	ファミリーレストラン	イートイン中心	食事中心	中
	パブレストラン／居酒屋	イートイン中心	食事及び酒類	やや高い
	ディナーレストラン	イートイン中心	食事中心	高い
	喫 茶	イートインあるいはテイクアウト	ソフトドリンク中心	低い

注) ファーストフードはテイクアウトの業態も含む。

5) 実施概要

7月度有効回収の事業社数／店舗数は以下の通りである。

【全店データ】

		事業社数	店舗数
全 体		192	35,390
業 態	ファーストフード	52	19,131
	ファミリーレストラン	49	9,578
	パブレストラン／居酒屋	34	2,366
	ディナーレストラン	26	1,012
	喫 茶	14	2,037
そ の 他		17	1,266

注1) 業態に関しては通産省商業統計を参考に区分した。

注2) 全体は各業態を合計した延べ事業社数である。

注3) ファーストフードはテイクアウトの業態も含む。

注4) その他は総合飲食、宅配ピザ、給食等を含む。

6) 参考資料

休日日数及び天候情報

* 雨天日数は1ミリ以上の雨の降った日数である

	休日日数	土曜日日数	東京都		大阪府	
			雨天日数	平均気温(°C)	雨天日数	平均気温(°C)
2018年 7月	6日	4日	7日	28.3	5日	29.5
2019年 7月	5日	4日	17日	24.1	13日	26.5