



平成31年2月25日

報道各位

一般社団法人日本フードサービス協会

日本フードサービス協会加盟会員社による  
**外食産業市場動向調査**  
**平成31年1月度 結果報告**

一般社団法人日本フードサービス協会（略称：JF＝ジェフ 本部：東京都港区 会長：高岡慎一郎）は協会会員社を対象とした外食産業市場動向調査平成31年1月度の集計結果をまとめました。

「外食産業市場動向調査」は新規店も含めた「全店データ」を業界全体及び業態別に集計し、前年同月比を算出しております。

<外食市場 1月の動向>

**天候に恵まれ、売上は前年を上回る**

<全体概況>

1月は、一部で年始休業などの店もあったが、昨年のような大雪の影響もなく、暖冬傾向で、天候にも恵まれたため、多くの業態で客足は比較的堅調、全体の売上は101.4%と29ヵ月連続して前年を上回った。

<業態別概況>

**ファーストフード業態**

- 全体売上は101.7%と前年を上回った。
- 「洋風」は、年始限定商品や人気メニュー対決キャンペーンの好調などで、売上102.3%。「和風」は、引き続き定食メニューの好調などで客単価上昇、売上102.0%。「麺類」は、店舗数増とフェアやTV露出などにより、売上101.7%。「持ち帰り米飯・回転寿司」は、年始セールが好調だったところもあるが、店舗減で売上は99.2%。「その他」は、「カレー」がCM効果で、「アイスクリーム」が持ち帰り商品へのプレゼントキャンペーンの好調で、売上102.6%となった。

**ファミリーレストラン業態**

- 全体売上は100.8%とわずかに前年を上回った。
- 業種別では、「洋風」は、ランチ時間帯の集客が振るわないところもあり、売上は99.3%となった。「和風」は商業施設での集客が伸びず、売上98.8%。「中華」は、年始キャンペーンが奏功し客数が増え、売上は106.3%。「焼き肉」は客数が堅調に伸び、売上は103.9%と、26ヵ月連続して前年を上回った。

**パブ・居酒屋業態**

- 飲酒業態は、天候に恵まれたことで年始や週末の需要が堅調に推移した。「パブ・ビアホール」は、サッカー・アジア杯の観戦が需要を押し上げ、売上105.2%。「居酒屋」もお得感を打ち出して売上堅調、101.2%と前年を上回った。

**ディナーレストラン業態**

- 月前半の休日需要がおおむね堅調で、売上は101.7%となった。

**喫茶業態**

- 年始の営業日数短縮等で客数は減ったが、ホットドリンクや旬のフルーツメニューなどで客単価上昇、売上は100.2%となった。

この件のお問い合わせは事務局：松崎、石井までお願いします。 TEL:03-5403-1060

一般社団法人 日本フードサービス協会

東京都港区浜松町1-29-6浜松町セントラルビル10F 〒105-0013  
TEL 03(5403)1060 FAX 03(5403)1070

JAPAN FOODSERVICE ASSOCIATION

HAMAMATSUCHO CENTRAL BLD. 1-29-6 HAMAMATSUCHO, MINATO-KU TOKYO 105-0013  
TEL 03(5403)1060 FAX 03(5403)1070

# 1)1月度全店データ

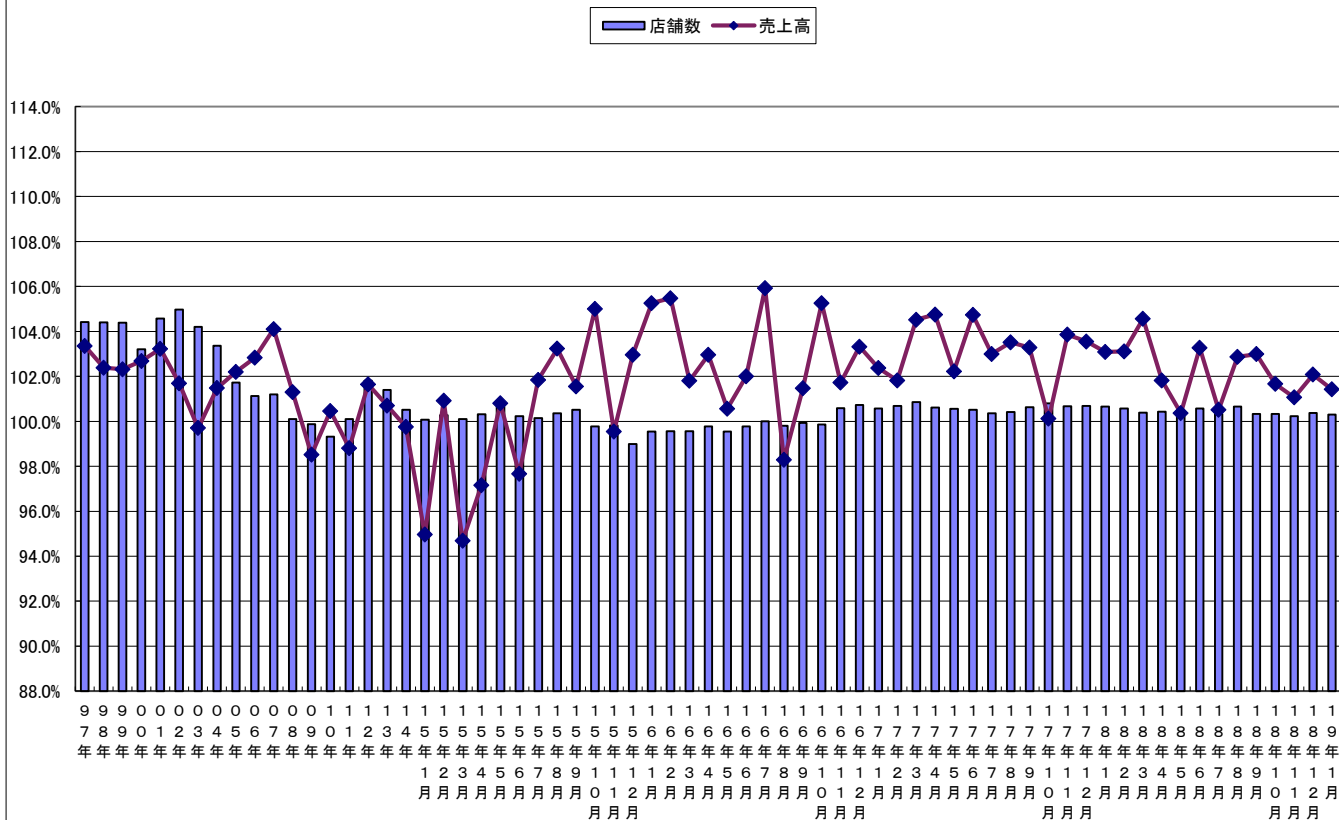
## 1. 全店データ (前年同月比)

		売上高	店舗数	客数	客単価		
	全体	(N=199)	(N=36659)	101.4%	100.3%	100.6%	100.8%
ファーストフード	合計	(N= 57)	(N=20219)	101.7%	100.3%	100.9%	100.8%
	洋風	(N= 17)	(N=6418)	102.3%	99.9%	102.5%	99.8%
	和風	(N= 16)	(N=5154)	102.0%	101.5%	100.3%	101.7%
	麺類	(N= 23)	(N=3453)	101.7%	102.3%	99.5%	102.2%
	持ち帰り米飯/回転寿司	(N= 17)	(N=2591)	99.2%	97.0%	98.3%	100.9%
	その他	(N= 8)	(N=2603)	102.6%	99.8%	101.2%	101.4%
ファミリーレストラン	合計	(N= 53)	(N=9770)	100.8%	100.2%	100.2%	100.7%
	洋風	(N= 24)	(N=4981)	99.3%	99.6%	98.9%	100.4%
	和風	(N= 26)	(N=1980)	98.8%	99.5%	97.8%	101.0%
	中華	(N= 14)	(N=1424)	106.3%	102.2%	106.3%	100.0%
	焼き肉	(N= 16)	(N=1385)	103.9%	101.5%	103.6%	100.3%
パブ/居酒屋	合計	(N= 32)	(N=2296)	101.9%	100.1%	102.3%	99.6%
	パブ・ビアホール	(N= 9)	(N=337)	105.2%	101.2%	104.1%	101.1%
	居酒屋	(N= 27)	(N=1959)	101.2%	99.9%	101.7%	99.5%
ディナーレストラン (計)		(N= 26)	(N=1010)	101.7%	99.1%	100.9%	100.8%
喫茶 (計)		(N= 14)	(N=2063)	100.2%	100.9%	98.9%	101.3%
その他 (計)		(N= 17)	(N=1301)	102.4%	101.1%	101.5%	100.9%

\*前年同月比は税抜比較で行っている。

\*ファーストフード、ファミリーレストラン、パブ/居酒屋の各業態の内訳に関しては、重複する事業社があるため合計の数値は必ずしも内訳の累積に一致しない。

売上高と店舗数の伸び率推移



## 2. 全店時系列データ（前年同月比）

### a. 売上高前年同月比

	18年1月	2月	3月	4月	5月	6月	7月	8月	9月	10月	11月	12月	19年1月
全 体	103.1%	103.1%	104.6%	101.8%	100.4%	103.3%	100.5%	102.9%	103.0%	101.7%	101.1%	102.1%	101.4%
ファーストフード	105.4%	104.5%	105.7%	102.1%	101.8%	104.3%	102.0%	103.1%	104.1%	101.5%	101.6%	103.7%	101.7%
ファミリーレストラン	100.8%	102.2%	104.2%	101.7%	98.6%	102.6%	99.5%	102.5%	102.8%	100.7%	99.6%	100.3%	100.8%
パブレストラン/居酒屋	96.4%	96.6%	98.0%	96.7%	96.6%	98.4%	94.2%	101.9%	97.0%	103.6%	102.8%	99.4%	101.9%
ディナーレストラン	103.5%	105.9%	104.6%	104.0%	101.9%	105.5%	100.2%	104.2%	102.7%	101.9%	101.2%	103.0%	101.7%
喫茶	101.1%	100.5%	102.4%	103.2%	98.3%	102.5%	98.0%	101.2%	98.0%	104.4%	100.5%	99.1%	100.2%
その他	103.4%	101.7%	107.8%	103.2%	102.2%	102.9%	101.9%	105.2%	104.2%	104.9%	103.0%	100.1%	102.4%

### b. 店舗数前年同月比

	18年1月	2月	3月	4月	5月	6月	7月	8月	9月	10月	11月	12月	19年1月
全 体	100.6%	100.6%	100.4%	100.4%	100.2%	100.6%	100.3%	100.7%	100.3%	100.3%	100.2%	100.4%	100.3%
ファーストフード	100.5%	100.5%	100.4%	100.4%	100.5%	100.6%	100.4%	100.4%	100.1%	100.2%	100.2%	100.4%	100.3%
ファミリーレストラン	101.2%	101.0%	101.1%	101.0%	100.8%	101.0%	100.9%	100.8%	100.6%	100.5%	100.5%	100.3%	100.2%
パブレストラン/居酒屋	96.7%	96.5%	95.6%	96.6%	97.2%	97.9%	97.1%	100.7%	99.9%	100.1%	100.7%	100.5%	100.1%
ディナーレストラン	99.4%	98.4%	97.9%	97.8%	97.9%	98.3%	98.9%	98.8%	98.5%	99.0%	99.2%	98.5%	99.1%
喫茶	102.1%	101.7%	102.0%	102.1%	97.6%	101.9%	99.7%	101.3%	101.2%	100.5%	97.6%	100.8%	100.9%
その他	105.1%	105.2%	103.7%	102.5%	102.4%	102.3%	103.7%	104.5%	102.6%	102.7%	102.3%	101.5%	101.1%

### c. 利用客数前年同月比

	18年1月	2月	3月	4月	5月	6月	7月	8月	9月	10月	11月	12月	19年1月
全 体	100.6%	102.7%	103.0%	99.1%	99.0%	101.4%	98.9%	101.0%	100.2%	102.2%	100.7%	101.2%	100.6%
ファーストフード	101.9%	105.1%	104.2%	98.7%	100.2%	102.0%	99.8%	101.6%	101.1%	103.0%	101.3%	102.4%	100.9%
ファミリーレストラン	98.2%	99.4%	102.2%	99.8%	96.6%	101.1%	97.2%	100.0%	100.4%	99.4%	98.7%	99.8%	100.2%
パブレストラン/居酒屋	98.1%	97.4%	97.7%	98.3%	96.5%	98.4%	95.2%	101.5%	97.0%	103.9%	103.2%	99.6%	102.3%
ディナーレストラン	102.7%	104.6%	103.9%	103.7%	101.5%	103.9%	100.1%	102.6%	101.8%	102.0%	100.9%	102.0%	100.9%
喫茶	99.2%	98.2%	100.1%	100.3%	96.7%	99.4%	97.2%	99.4%	96.2%	103.6%	100.3%	97.6%	98.9%
その他	98.9%	96.1%	97.9%	99.8%	100.8%	98.0%	100.5%	99.7%	94.4%	103.2%	102.6%	95.8%	101.5%

### d. 客単価前年同月比

	18年1月	2月	3月	4月	5月	6月	7月	8月	9月	10月	11月	12月	19年1月
全 体	102.5%	100.4%	101.5%	102.7%	101.4%	101.9%	101.7%	101.9%	102.7%	99.4%	100.4%	100.9%	100.8%
ファーストフード	103.4%	99.5%	101.4%	103.5%	101.6%	102.2%	102.2%	101.5%	103.0%	98.5%	100.3%	101.2%	100.8%
ファミリーレストラン	102.7%	102.8%	102.0%	102.0%	102.1%	101.5%	102.3%	102.5%	102.4%	101.3%	100.9%	100.5%	100.7%
パブレストラン/居酒屋	98.3%	99.1%	100.2%	98.4%	100.1%	99.9%	99.0%	100.4%	100.0%	99.7%	99.7%	99.8%	99.6%
ディナーレストラン	100.7%	101.3%	100.7%	100.3%	100.4%	101.5%	100.2%	101.6%	100.8%	99.9%	100.3%	101.0%	100.8%
喫茶	101.9%	102.3%	102.3%	102.9%	101.7%	103.2%	100.8%	101.9%	101.8%	100.7%	100.2%	101.5%	101.3%
その他	104.5%	105.8%	110.1%	103.3%	101.4%	104.9%	101.4%	105.5%	110.4%	101.6%	100.4%	104.5%	100.9%

### 3) 「外食産業市場動向調査」調査概要

#### 1) 目的

業界の動向や変化を的確に示すデータの構築により、会員社の経営に役立つ情報提供、及び、協会活動の一つとして、社会に対し、外食産業からの信頼性のある情報提供を目指す。

#### 2) 調査構成

毎月、会員社本部より新規店の売上高も含めた全店に関する調査を全国規模で実施する。

#### 3) 集計方法及びデータ数値

回答事業社数をベースにした前年同月比を指標とする。

#### 4) 業態分類

業態に関しては経済産業省商業統計を参考に区分した。

		利用形態	提供内容	客単価
業 態	ファーストフード(注)	イートインあるいはテイクアウト	食事中心	やや低い
	ファミリーレストラン	イートイン中心	食事中心	中
	パブレストラン/居酒屋	イートイン中心	食事及び酒類	やや高い
	ディナーレストラン	イートイン中心	食事中心	高い
	喫茶	イートインあるいはテイクアウト	ソフトドリンク中心	低い

注) ファーストフードはテイクアウトの業態も含む。

#### 5) 実施概要

1月度有効回収の事業社数/店舗数は以下の通りである。

##### [全店データ]

		事業社数	店舗数
全 体		199	36,659
業 態	ファーストフード	57	20,219
	ファミリーレストラン	53	9,770
	パブレストラン/居酒屋	32	2,296
	ディナーレストラン	26	1,010
	喫茶	14	2,063
そ の 他		17	1,301

注1) 業態に関しては通産省商業統計を参考に区分した。

注2) 全体は各業態を合計した延べ事業社数である。

注3) ファーストフードはテイクアウトの業態も含む。

注4) その他は総合飲食、宅配ピザ、給食等を含む。

#### 6) 参考資料

休日日数及び天候情報

\* 雨天日数は1ミリ以上の雨の降った日数である

	休日日数	土曜日日数	東京都		大阪府	
			雨天日数	平均気温(°C)	雨天日数	平均気温(°C)
2018年 1月	6日	4日	4日	4.7	5日	5.0
2019年 1月	6日	4日	1日	5.6	4日	6.5