



平成30年3月26日

報道各位

一般社団法人日本フードサービス協会

日本フードサービス協会加盟会員社による  
**外食産業市場動向調査**  
**平成30年2月度 結果報告**

一般社団法人日本フードサービス協会（略称：JF＝ジェフ 本部：東京都港区 会長：菊地唯夫）は協会会員社を対象とした外食産業市場動向調査平成30年2月度の集計結果をまとめました。

「外食産業市場動向調査」は新規店も含めた「全店データ」を業界全体及び業態別に集計し、前年同月比を算出しております。

＜外食市場 2月の動向＞

**土日祝日の日数増で、売上は前年を上回る**

＜全体概況＞

2月は、強い寒波の影響で全国的に低温となり、北陸など日本海側で記録的大雪に見舞われ、また平昌オリンピックによる外出控えなどから、客足に影響が出たところがあったものの、建国記念日の振替休日もあり全体の客数は102.7%となり、全体売上は103.1%と18か月連続して前年を上回った。

＜業態別概況＞

**ファーストフード業態**

- 全体売上は104.5%と前年を上回った。
- 「洋風」は、各社まちまちであったが、リニューアル商品の好調などで、売上は102.0%。「和風」は、携帯会社とのコラボキャンペーンにより売上が大幅に伸びて113.9%。「麺類」は、店舗増などで売上103.9%。「持ち帰り米飯・回転寿司」は、店舗数減少や低温による客数減の影響もあり、売上98.9%。「その他」は、引き続き「カレー」の客単価が上昇し、「アイスクリーム」はSNS経由でのクーポンが好評で、売上104.2%となった。

**ファミリーレストラン業態**

- 全体売上は102.2%前年を上回った。
- 業種別では、「洋風」は、店舗限定の特別メニューや高付加価値メニューが好評で客単価が上昇し、売上100.5%。「和風」は、寒波がシニアの客足に影響するなど、売上99.3%。「中華」は、店舗増と割引券やスタンプカードキャンペーンの集客効果で、売上105.6%。「焼き肉」は上昇トレンドが続いて、売上109.5%と15か月連続して前年を上回った。

**パブ・居酒屋業態**

- 飲酒業態は、堅調な年末年始需要で下げ止まり感が見られていたが、2月は寒波の影響が大きかったためか前年を上回れず全体売上は96.6%となった。「パブ・ビアホール」は、低温、冬季五輪に加えインフルエンザ流行の影響も受け、客数が減少、売上は97.1%。「居酒屋」は、引き続き店舗減少の影響が大きく、売上は96.5%。

**ディナーレストラン業態**

- テレビCMのエリア拡大により客数が伸びた店舗、好調な高価格帯店舗などが牽引し、売上は105.9%となった。

**喫茶業態**

- 引き続きホットフードや新商品のドリンクで客単価は上昇したものの、客数が伸び悩み、売上は100.5%となった。

この件のお問い合わせは事務局：松崎、石井までお願いします。 TEL:03-5403-1060

# 1)2月度全店データ

## 1. 全店データ(前年同月比)

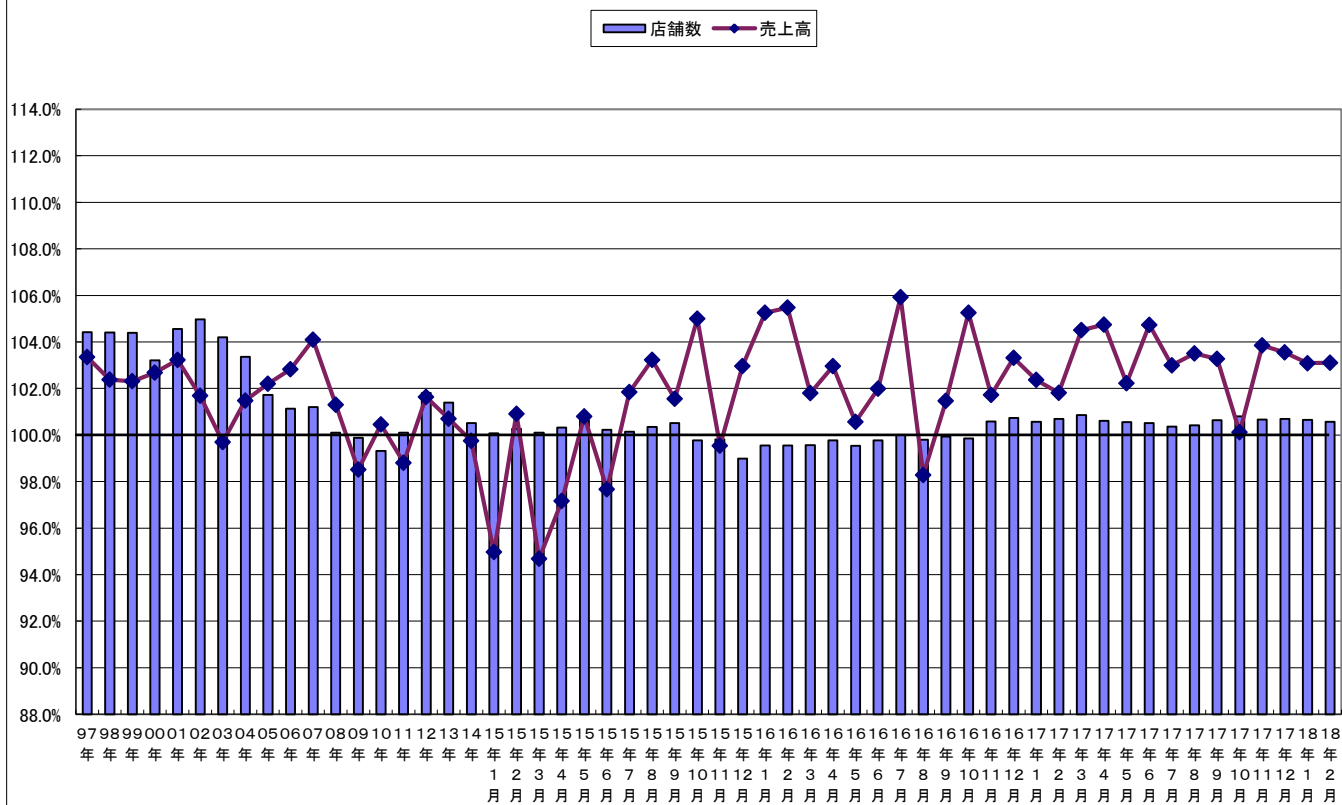
売上高	店舗数	客数	客単価
-----	-----	----	-----

	事業社数	店舗数	前年比	前年比	前年比	前年比
<b>全体</b>	(N=195)	(N=36359)	103.1%	100.6%	102.7%	100.4%
<b>ファーストフード</b>						
合計	(N= 55)	(N=19689)	104.5%	100.5%	105.1%	99.5%
洋風	(N= 17)	(N=6836)	102.0%	99.5%	101.4%	100.6%
和風	(N= 15)	(N=4539)	113.9%	101.4%	116.0%	98.2%
麺類	(N= 23)	(N=3437)	103.9%	103.0%	102.2%	101.6%
持ち帰り米飯/回転寿司	(N= 17)	(N=2286)	98.9%	99.7%	97.3%	101.7%
その他	(N= 7)	(N=2591)	104.2%	99.3%	102.6%	101.6%
<b>ファミリーレストラン</b>						
合計	(N= 52)	(N=9946)	102.2%	101.0%	99.4%	102.8%
洋風	(N= 22)	(N=5033)	100.5%	100.8%	97.5%	103.1%
和風	(N= 29)	(N=2208)	99.3%	100.0%	99.3%	100.1%
中華	(N= 13)	(N=1350)	105.6%	102.3%	104.0%	101.5%
焼き肉	(N= 15)	(N=1355)	109.5%	102.3%	109.1%	100.4%
<b>パブ/居酒屋</b>						
合計	(N= 32)	(N=2247)	96.6%	96.5%	97.4%	99.1%
パブ・ビアホール	(N= 7)	(N=324)	97.1%	99.7%	99.5%	97.6%
居酒屋	(N= 28)	(N=1923)	96.5%	96.0%	96.8%	99.7%
<b>ディナーレストラン(計)</b>	(N= 26)	(N=978)	105.9%	98.4%	104.6%	101.3%
<b>喫茶(計)</b>	(N= 16)	(N=2227)	100.5%	101.7%	98.2%	102.3%
<b>その他(計)</b>	(N= 14)	(N=1272)	101.7%	105.2%	96.1%	105.8%

\*前年同月比は税抜比較で行っている。

\*ファーストフード、ファミリーレストラン、パブ/居酒屋の各業態の内訳に関しては、重複する事業社があるため合計の数値は必ずしも内訳の累積に一致しない。

売上高と店舗数の伸び率推移



## 2. 全店時系列データ(前年同月比)

### a. 売上高前年同月比

	17年2月	3月	4月	5月	6月	7月	8月	9月	10月	11月	12月	18年1月	2月
全 体	101.8%	104.5%	104.7%	102.2%	104.7%	103.0%	103.5%	103.3%	100.1%	103.9%	103.5%	103.1%	103.1%
ファーストフード	104.6%	106.6%	107.1%	103.5%	106.9%	104.4%	104.9%	104.1%	101.6%	104.4%	104.2%	105.4%	104.5%
ファミリーレストラン	98.6%	102.4%	102.4%	99.9%	103.0%	102.3%	102.1%	102.6%	97.7%	103.3%	102.6%	100.8%	102.2%
パブレストラン/居酒屋	97.2%	100.4%	99.8%	101.2%	101.8%	97.3%	99.2%	99.3%	94.7%	100.4%	100.4%	96.4%	96.6%
ディナーレストラン	102.9%	105.3%	105.2%	103.6%	103.8%	103.4%	106.2%	105.5%	103.3%	105.3%	105.8%	103.5%	105.9%
喫茶	100.6%	103.3%	104.0%	103.7%	102.3%	102.4%	102.2%	101.7%	101.0%	103.4%	103.5%	101.1%	100.5%
その他	102.5%	105.5%	103.8%	105.3%	102.9%	102.2%	103.0%	104.2%	103.8%	105.1%	105.0%	103.4%	101.7%

### b. 店舗数前年同月比

	17年2月	3月	4月	5月	6月	7月	8月	9月	10月	11月	12月	18年1月	2月
全 体	100.7%	100.9%	100.6%	100.6%	100.5%	100.4%	100.4%	100.6%	100.8%	100.7%	100.7%	100.6%	100.6%
ファーストフード	100.8%	100.8%	100.8%	100.9%	100.8%	100.8%	100.5%	100.8%	100.9%	100.6%	100.4%	100.5%	100.5%
ファミリーレストラン	100.2%	100.7%	100.3%	100.4%	100.6%	100.2%	100.9%	101.0%	101.1%	101.1%	101.6%	101.2%	101.0%
パブレストラン/居酒屋	96.4%	97.4%	97.4%	96.3%	96.7%	95.9%	96.1%	96.5%	96.2%	97.0%	96.6%	96.7%	96.5%
ディナーレストラン	103.7%	103.5%	103.6%	103.3%	102.8%	101.5%	101.3%	100.7%	99.9%	99.2%	99.6%	99.4%	98.4%
喫茶	100.6%	100.3%	101.2%	101.3%	100.7%	101.3%	101.3%	101.0%	102.0%	102.0%	101.6%	102.1%	101.7%
その他	109.5%	109.3%	102.6%	102.0%	100.9%	101.7%	101.7%	103.0%	105.2%	105.2%	105.5%	105.1%	105.2%

### c. 利用客数前年同月比

	17年2月	3月	4月	5月	6月	7月	8月	9月	10月	11月	12月	18年1月	2月
全 体	101.1%	104.1%	105.7%	102.1%	103.5%	103.5%	101.8%	101.5%	99.0%	101.0%	101.5%	100.6%	102.7%
ファーストフード	102.4%	105.5%	108.3%	103.0%	104.6%	104.9%	102.5%	102.1%	100.3%	100.3%	102.0%	101.9%	105.1%
ファミリーレストラン	97.7%	101.2%	101.3%	99.0%	101.0%	101.1%	100.5%	100.4%	95.7%	100.7%	100.2%	98.2%	99.4%
パブレストラン/居酒屋	98.5%	101.6%	100.7%	101.8%	102.4%	98.2%	99.9%	99.8%	94.9%	100.8%	100.1%	98.1%	97.4%
ディナーレストラン	102.4%	105.4%	106.1%	104.3%	104.8%	103.6%	105.7%	104.0%	102.7%	105.2%	105.8%	102.7%	104.6%
喫茶	99.1%	101.1%	101.6%	101.9%	100.9%	101.4%	100.6%	100.3%	98.3%	101.4%	101.2%	99.2%	98.2%
その他	114.4%	114.5%	111.0%	112.8%	109.2%	107.3%	99.8%	103.9%	103.1%	118.3%	102.7%	98.9%	96.1%

### d. 客単価前年同月比

	17年2月	3月	4月	5月	6月	7月	8月	9月	10月	11月	12月	18年1月	2月
全 体	100.7%	100.4%	99.1%	100.1%	101.2%	99.6%	101.7%	101.7%	101.1%	102.8%	102.0%	102.5%	100.4%
ファーストフード	102.2%	101.1%	98.9%	100.5%	102.2%	99.5%	102.3%	102.0%	101.3%	104.1%	102.2%	103.4%	99.5%
ファミリーレストラン	100.9%	101.2%	101.2%	101.0%	101.9%	101.2%	101.6%	102.2%	102.1%	102.6%	102.4%	102.7%	102.8%
パブレストラン/居酒屋	98.7%	98.8%	99.1%	99.4%	99.4%	99.1%	99.3%	99.5%	99.8%	99.6%	100.3%	98.3%	99.1%
ディナーレストラン	100.5%	99.9%	99.1%	99.3%	99.0%	99.8%	100.4%	101.4%	100.5%	100.0%	100.0%	100.7%	101.3%
喫茶	101.6%	102.1%	102.3%	101.8%	101.4%	101.0%	101.6%	101.4%	102.8%	102.0%	102.2%	101.9%	102.3%
その他	89.6%	92.1%	93.5%	93.4%	94.2%	95.2%	103.2%	100.3%	100.7%	88.9%	102.3%	104.5%	105.8%

### 3)「外食産業市場動向調査」調査概要

#### 1) 目 的

業界の動向や変化を的確に示すデータの構築により、会員社の経営に役立つ情報提供、及び、協会活動の一つとして、社会に対し、外食産業からの信頼性のある情報提供を目指す。

#### 2) 調査構成

毎月、会員社本部より新規店の売上高も含めた全店に関する調査を全国規模で実施する。

#### 3) 集計方法及びデータ数値

回答事業社数をベースにした前年同月比を指標とする。

#### 4) 業態分類

業態に関しては経済産業省商業統計を参考に区分した。

		利用形態	提供内容	客単価
業 態	ファーストフード(注)	イートインあるいはテイクアウト	食事中心	やや低い
	ファミリーレストラン	イートイン中心	食事中心	中
	パブレストラン/居酒屋	イートイン中心	食事及び酒類	やや高い
	ディナーレストラン	イートイン中心	食事中心	高い
	喫 茶	イートインあるいはテイクアウト	ソフトドリンク中心	低い

注) ファーストフードはテイクアウトの業態も含む。

#### 5) 実施概要

2月度有効回収の事業社数/店舗数は以下の通りである。

##### 【全店データ】

		事業社数	店舗数
全 体		195	36,359
業 態	ファーストフード	55	19,689
	ファミリーレストラン	52	9,946
	パブレストラン/居酒屋	32	2,247
	ディナーレストラン	26	978
	喫 茶	16	2,227
そ の 他		14	1,272

注1) 業態に関しては通産省商業統計を参考に区分した。

注2) 全体は各業態を合計した延べ事業社数である。

注3) ファーストフードはテイクアウトの業態も含む。

注4) その他は総合飲食、宅配ピザ、給食等を含む。

#### 6) 参考資料

休日日数及び天候情報

\* 雨天日数は1ミリ以上の雨の降った日数である

	休日日数	土曜日日数	東京都		大阪府	
			雨天日数	平均気温(°C)	雨天日数	平均気温(°C)
2017年 2月	5日	3日	2日	6.9	6日	6.3
2018年 2月	5日	4日	5日	5.4	3日	5.3