

平成29年6月26日

報道各位

一般社団法人日本フードサービス協会

日本フードサービス協会加盟会員社による
外食産業市場動向調査
平成29年5月度 結果報告

一般社団法人日本フードサービス協会（略称：JF＝ジェフ 本部：東京都港区 会長：菊地唯夫）は協会会員社を対象とした外食産業市場動向調査平成29年5月度の集計結果をまとめました。

「外食産業市場動向調査」は新規店も含めた「全店データ」を業界全体及び業態別に集計し、前年同月比を算出しております。

＜外食市場 5月の動向＞

GW需要堅調で、引き続き売上は前年を上回る

＜全体概況＞

5月は、日曜日が1日少ない曜日周りで、FRなど休日需要が多い業態では客数に影響したものの、外食全体としてはゴールデンウィーク(GW)期間や月後半を中心におおむね客足堅調で、全体売上は102.2%と9カ月連続で前年を上回った。

＜業態別概況＞

ファーストフード業態

- 全体売上は103.5%と前年を上回った。
- 「洋風」は、GW向けの期間限定メニューなどが好評で、売上は104.6%。「和風」は、新メニューに合わせたトッピング訴求で客単価上昇、売上は103.8%となった。「麺類」は、前月投入のメニューが好調を維持、メディア露出の後押しもあり、売上は105.7%。「持ち帰り米飯・回転寿司」は、店舗減の影響で売上98.9%となった。「その他」は、カレーが昨年末の価格改定による客単価上昇で、売上は100.5%となった。

ファミリーレストラン業態

- 全体売上は日曜日が少ない曜日周りの影響で、99.9%とわずかに前年を下回った。
- 業種別では、「洋風」はGWや母の日などのイベントが好調だったものの、平日の集客が振るわないところもあり、売上99.6%、「和風」はGW後の落ち込みと店舗数減で売上98.0%、「中華」は販促キャンペーンを行うも客足が伸び悩み、売上99.8%と前年を下回った。「焼き肉」はGWのファミリー需要やSNSでのクーポン配信などが奏功し、売上104.6%となった。

パブ・居酒屋業態

- 飲酒業態は、GW後に落ち込んだところもあったが、後半に客足回復、客数は3カ月連続して前年を上回り、全体売上は101.2%と2カ月ぶりに前年を上回った。「パブ・ビアホール」は、店舗増と新店の好調で売上104.2%となった。「居酒屋」は、店舗整理が奏功し売上は回復、100.5%となった。

ディナーレストラン業態

- 5月は各社まちまちで、高級業態の一部で振るわないところもあったが、店舗増もあり、売上は103.6%となった。

喫茶業態

- 5月は天候に恵まれ気温が上がったこともあり、アイズドリンクの売れ行きが好調、売上は103.7%となった。

この件のお問い合わせは事務局：松崎、石井までお願いします。 TEL:03-5403-1060

1)5月度全店データ

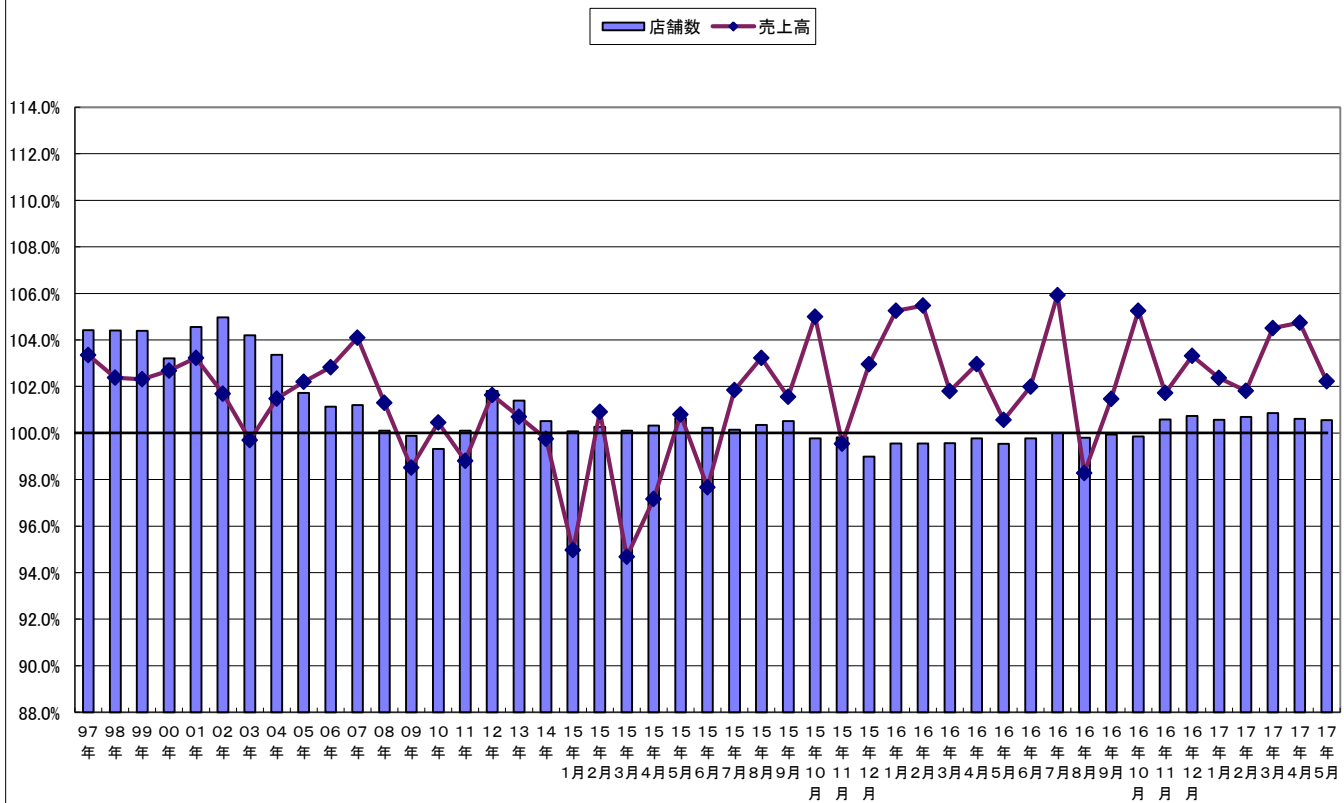
1. 全店データ(前年同月比)

		売上高	店舗数	客数	客単価
		事業社数	店舗数	前年比	前年比
	全体	(N=190)	(N=33825)	102.2%	100.6%
ファーストフード	合計	(N= 52)	(N=17496)	103.5%	100.9%
	洋風	(N= 14)	(N=6221)	104.6%	99.3%
	和風	(N= 14)	(N=2946)	103.8%	102.0%
	麺類	(N= 23)	(N=3407)	105.7%	104.1%
	持ち帰り米飯/回転寿司	(N= 18)	(N=2292)	98.9%	98.9%
	その他	(N= 7)	(N=2630)	100.5%	100.9%
ファミリーレストラン	合計	(N= 52)	(N=9732)	99.9%	100.4%
	洋風	(N= 22)	(N=4916)	99.6%	100.3%
	和風	(N= 30)	(N=2141)	98.0%	98.9%
	中華	(N= 11)	(N=1350)	99.8%	101.4%
	焼き肉	(N= 15)	(N=1325)	104.6%	102.6%
パブ/居酒屋	合計	(N= 34)	(N=2274)	101.2%	96.3%
	パブ・ビアホール	(N= 9)	(N=335)	104.2%	104.4%
	居酒屋	(N= 29)	(N=1939)	100.5%	95.0%
ディナーレストラン(計)		(N= 28)	(N=1041)	103.6%	104.3%
喫茶(計)		(N= 12)	(N=2111)	103.7%	101.9%
その他(計)		(N= 12)	(N=1171)	105.3%	112.8%

*前年同月比は税抜比較で行っている。

*ファーストフード、ファミリーレストラン、パブ/居酒屋の各業態の内訳に関しては、重複する事業社があるため合計の数値は必ずしも内訳の累積に一致しない。

売上高と店舗数の伸び率推移



2. 全店時系列データ(前年同月比)

a. 売上高前年同月比

	16年5月	6月	7月	8月	9月	10月	11月	12月	17年1月	2月	3月	4月	5月
全 体	100.6%	102.0%	105.9%	98.3%	101.5%	105.3%	101.7%	103.3%	102.4%	101.8%	104.5%	104.7%	102.2%
ファーストフード	104.6%	104.8%	109.8%	100.6%	104.5%	109.4%	104.0%	105.2%	104.2%	104.6%	106.6%	107.1%	103.5%
ファミリーレストラン	98.0%	100.4%	103.8%	96.2%	98.5%	103.0%	98.7%	101.7%	100.8%	98.6%	102.4%	102.4%	99.9%
パブレストラン/居酒屋	87.3%	90.6%	95.7%	88.5%	93.4%	92.6%	96.6%	96.8%	95.3%	97.2%	100.4%	99.8%	101.2%
ディナーレストラン	100.5%	102.8%	107.0%	99.7%	102.7%	105.3%	105.2%	104.6%	103.5%	102.9%	105.3%	105.2%	103.6%
喫茶	99.2%	101.1%	101.5%	101.3%	102.5%	100.4%	101.2%	103.1%	102.5%	100.6%	103.3%	104.0%	103.7%
その他	103.9%	104.4%	105.4%	100.8%	102.3%	102.8%	104.8%	105.1%	105.0%	102.5%	105.5%	103.8%	105.3%

b. 店舗数前年同月比

	16年5月	6月	7月	8月	9月	10月	11月	12月	17年1月	2月	3月	4月	5月
全 体	99.5%	99.8%	100.0%	99.8%	99.9%	99.9%	100.6%	100.7%	100.6%	100.7%	100.9%	100.6%	100.6%
ファーストフード	99.3%	99.5%	99.9%	99.4%	99.7%	99.5%	100.3%	100.6%	100.7%	100.8%	100.8%	100.8%	100.9%
ファミリーレストラン	100.3%	100.1%	99.9%	99.9%	100.0%	99.8%	100.0%	99.7%	99.7%	100.2%	100.7%	100.3%	100.4%
パブレストラン/居酒屋	90.8%	92.6%	93.7%	93.8%	93.5%	95.3%	97.8%	98.2%	96.5%	96.4%	97.4%	97.4%	96.3%
ディナーレストラン	103.9%	104.2%	105.1%	104.9%	105.7%	105.5%	106.5%	105.0%	103.5%	103.7%	103.5%	103.6%	103.3%
喫茶	100.4%	100.6%	100.6%	100.6%	100.2%	100.6%	100.8%	102.2%	102.0%	100.6%	100.3%	101.2%	101.3%
その他	112.8%	113.4%	112.8%	112.0%	112.1%	110.3%	110.5%	110.2%	109.5%	109.5%	109.3%	102.6%	102.0%

c. 利用客数前年同月比

	16年5月	6月	7月	8月	9月	10月	11月	12月	17年1月	2月	3月	4月	5月
全 体	99.7%	100.5%	103.5%	98.7%	101.5%	104.6%	101.6%	102.9%	102.1%	101.1%	104.1%	105.7%	102.1%
ファーストフード	100.7%	100.8%	104.0%	98.7%	102.1%	106.1%	104.4%	103.7%	103.4%	102.4%	105.5%	108.3%	103.0%
ファミリーレストラン	97.8%	99.9%	103.5%	96.8%	99.0%	102.9%	98.3%	100.7%	99.5%	97.7%	101.2%	101.3%	99.0%
パブレストラン/居酒屋	89.7%	93.4%	96.9%	89.3%	95.3%	94.7%	98.0%	98.2%	96.8%	98.5%	101.6%	100.7%	101.8%
ディナーレストラン	101.2%	103.0%	106.5%	100.0%	104.0%	106.4%	106.7%	105.1%	103.5%	102.4%	105.4%	106.1%	104.3%
喫茶	97.8%	99.2%	99.1%	99.9%	101.2%	98.6%	100.0%	100.7%	100.3%	99.1%	101.1%	101.6%	101.9%
その他	113.7%	109.4%	113.5%	123.7%	117.8%	115.4%	85.3%	117.1%	114.6%	114.4%	114.5%	111.0%	112.8%

d. 客単価前年同月比

	16年5月	6月	7月	8月	9月	10月	11月	12月	17年1月	2月	3月	4月	5月
全 体	100.9%	101.4%	102.4%	99.6%	100.0%	100.6%	100.1%	100.4%	100.2%	100.7%	100.4%	99.1%	100.1%
ファーストフード	103.9%	103.9%	105.6%	101.9%	102.3%	103.1%	99.5%	101.4%	100.7%	102.2%	101.1%	98.9%	100.5%
ファミリーレストラン	100.3%	100.5%	100.3%	99.3%	99.5%	100.1%	100.4%	101.0%	101.3%	100.9%	101.2%	101.2%	101.0%
パブレストラン/居酒屋	97.3%	97.0%	98.8%	99.1%	98.0%	97.8%	98.6%	98.6%	98.5%	98.7%	98.8%	99.1%	99.4%
ディナーレストラン	99.3%	99.8%	100.5%	99.7%	98.8%	99.0%	98.5%	99.6%	100.0%	100.5%	99.9%	99.1%	99.3%
喫茶	101.4%	102.0%	102.4%	101.4%	101.3%	101.8%	101.2%	102.5%	102.3%	101.6%	102.1%	102.3%	101.8%
その他	91.4%	95.5%	92.8%	81.5%	86.8%	89.0%	122.9%	89.7%	91.6%	89.6%	92.1%	93.5%	93.4%

3)「外食産業市場動向調査」調査概要

1) 目 的

業界の動向や変化を的確に示すデータの構築により、会員社の経営に役立つ情報提供、及び、協会活動の一つとして、社会に対し、外食産業からの信頼性のある情報提供を目指す。

2) 調査構成

毎月、会員社本部より新規店の売上高も含めた全店に関する調査を全国規模で実施する。

3) 集計方法及びデータ数値

回答事業社数をベースにした前年同月比を指標とする。

4) 業態分類

業態に関しては経済産業省商業統計を参考に区分した。

		利用形態	提供内容	客単価
業 態	ファーストフード(注)	イートインあるいはテイクアウト	食事中心	やや低い
	ファミリーレストラン	イートイン中心	食事中心	中
	パブレストラン/居酒屋	イートイン中心	食事及び酒類	やや高い
	ディナーレストラン	イートイン中心	食事中心	高い
	喫 茶	イートインあるいはテイクアウト	ソフトドリンク中心	低い

注) ファーストフードはテイクアウトの業態も含む。

5) 実施概要

5月度有効回収の事業社数/店舗数は以下の通りである。

[全店データ]

		事業社数	店舗数
全 体		190	33,825
業 態	ファーストフード	52	17,496
	ファミリーレストラン	52	9,732
	パブレストラン/居酒屋	34	2,274
	ディナーレストラン	28	1,041
	喫 茶	12	2,111
そ の 他		12	1,171

注1) 業態に関しては通産省商業統計を参考に区分した。

注2) 全体は各業態を合計した延べ事業社数である。

注3) ファーストフードはテイクアウトの業態も含む。

注4) その他は総合飲食、宅配ピザ、給食等を含む。

6) 参考資料

休日日数及び天候情報

* 雨天日数は1ミリ以上の雨の降った日数である

	休日日数	土曜日日数	東京都		大阪府	
			雨天日数	平均気温	雨天日数	平均気温
2016年 5月	8日	4日	8日	20.2	11日	21.2
2017年 5月	7日	4日	6日	20.0	5日	21.1