

平成29年5月25日

報道各位

一般社団法人日本フードサービス協会

日本フードサービス協会加盟会員社による
外食産業市場動向調査
平成29年4月度 結果報告

一般社団法人日本フードサービス協会（略称：JF＝ジェフ 本部：東京都港区 会長：菊地唯夫）は協会会員社を対象とした外食産業市場動向調査平成29年4月度の集計結果をまとめました。

「外食産業市場動向調査」は新規店も含めた「全店データ」を業界全体及び業態別に集計し、前年同月比を算出しております。

<外食市場 4月の動向>

引き続き客足堅調で、売上は前年を上回る

<全体概況>

4月は、前月に引き続き全般的に客足堅調で、一部業態では花見需要や歓迎会需要が高まり、2カ月連続してすべての業態で客数が前年を超え、全体売上は104.7%と8カ月連続で前年を上回った。

<業態別概況>

ファーストフード業態

- 全体売上は107.1%と前年を上回った。
- 「洋風」は、各社新メニューやキャンペーン商品等が好調で売上は109.0%。「和風」は、定食メニューが引き続き好調であったが、毎週末の販促キャンペーンが雨天と重なる場合が多く客数減、売上は99.9%とわずかに前年を下回った。「麺類」は、新メニュー好調とCM放映効果などで、売上は107.3%。「持ち帰り米飯・回転寿司」は持ち帰りの一部で花見需要を取り込み、売上は106.1%。「その他」は、アイスクリームが携帯会社とのコラボキャンペーンで客数が大幅上昇、売上112.0%となった。

ファミリーレストラン業態

- 全体売上は102.4%と前年を上回った。
- 業種別では、「洋風」は、キャンペーン品や高付加価値商品の売れ行き堅調で売上102.4%、「和風」は、値頃感のあるメニューが堅調なところもあったが、平日の集客が伸びず売上99.9%、「中華」は、価格高めの商品の訴求やクーポンの割引内容の見直しなどで客単価上昇、売上101.8%となった。「焼き肉」は、歓迎会需要などを取り込み集客好調、売上107.4%となった。

パブ・居酒屋業態

- 飲酒業態は、休前日の日数が前年より少ない中で、歓迎会需要の獲得などもあり客数100.7%と健闘したが、客単価が伸びず全体売上は99.8%とわずかに前年を下回った。「パブ・ビアホール」は、店舗増もあって客数107.1%、売上105.1%となった。「居酒屋」は、引き続き店舗減のため、売上は98.5%となった。

ディナーレストラン業態

- 4月は花見や歓迎会の需要もあり、客数は106.1%と引き続き好調、売上は105.2%となった。

喫茶業態

- 国産食材使用の新商品や夜の酒類の売れ行きが好調で、売上は104.0%となった。

この件のお問い合わせは事務局：松崎、石井までお願いします。 TEL:03-5403-1060

1)4月度全店データ

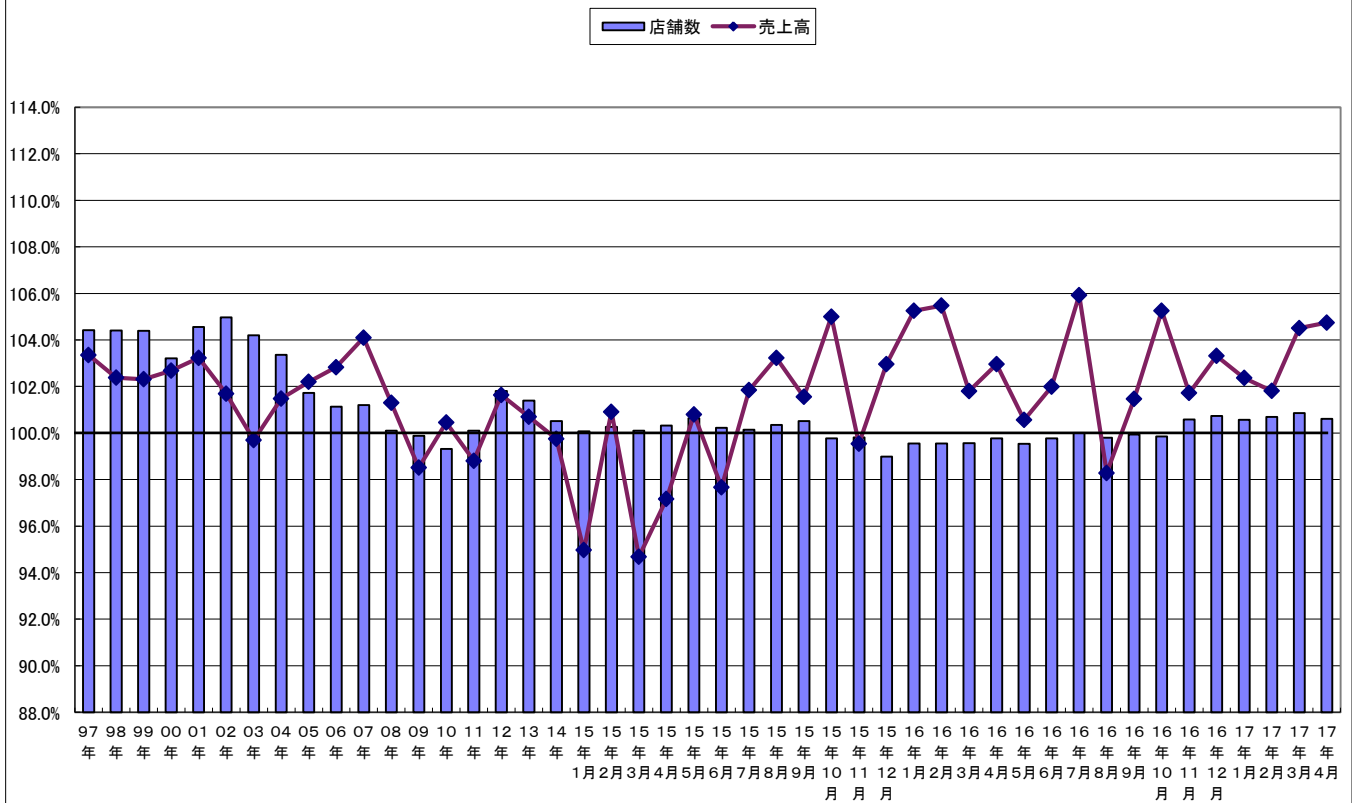
1. 全店データ(前年同月比)

		売上高	店舗数	客 数	客単価
		事業社数	店舗数	前年比	前年比
	全 体	(N=185)	(N=33682)	104.7%	105.7%
ファーストフード	合 計	(N= 49)	(N=17475)	107.1%	108.3%
	洋 風	(N= 14)	(N=6276)	109.0%	108.8%
	和 風	(N= 14)	(N=2962)	99.9%	102.1%
	麵 類	(N= 20)	(N=3313)	107.3%	107.4%
	持ち帰り米飯/回転寿司	(N= 16)	(N=2286)	106.1%	102.4%
	その他	(N= 8)	(N=2638)	112.0%	150.7%
ファミリーレストラン	合 計	(N= 51)	(N=9622)	102.4%	101.3%
	洋 風	(N= 22)	(N=4897)	102.4%	101.7%
	和 風	(N= 29)	(N=2050)	99.9%	98.8%
	中 華	(N= 13)	(N=1354)	101.8%	101.0%
	焼き肉	(N= 15)	(N=1321)	107.4%	107.5%
パブ/居酒屋	合 計	(N= 34)	(N=2282)	99.8%	97.4%
	パブ・ビアホール	(N= 10)	(N=348)	105.1%	107.1%
	居酒屋	(N= 28)	(N=1934)	98.5%	96.3%
ディナーレストラン(計)		(N= 27)	(N=1029)	105.2%	106.1%
喫茶(計)		(N= 12)	(N=2110)	104.0%	101.6%
その他(計)		(N= 12)	(N=1164)	103.8%	111.0%

*前年同月比は税抜比較で行っている。

*ファーストフード、ファミリーレストラン、パブ/居酒屋の各業態の内訳に関しては、重複する事業社があるため合計の数値は必ずしも内訳の累積に一致しない。

売上高と店舗数の伸び率推移



2. 全店時系列データ(前年同月比)

a. 売上高前年同月比

	16年4月	5月	6月	7月	8月	9月	10月	11月	12月	17年1月	2月	3月	4月
全 体	103.0%	100.6%	102.0%	105.9%	98.3%	101.5%	105.3%	101.7%	103.3%	102.4%	101.8%	104.5%	104.7%
ファーストフード	106.3%	104.6%	104.8%	109.8%	100.6%	104.5%	109.4%	104.0%	105.2%	104.2%	104.6%	106.6%	107.1%
ファミリーレストラン	100.8%	98.0%	100.4%	103.8%	96.2%	98.5%	103.0%	98.7%	101.7%	100.8%	98.6%	102.4%	102.4%
パブレストラン/居酒屋	91.3%	87.3%	90.6%	95.7%	88.5%	93.4%	92.6%	96.6%	96.8%	95.3%	97.2%	100.4%	99.8%
ディナーレストラン	106.9%	100.5%	102.8%	107.0%	99.7%	102.7%	105.3%	105.2%	104.6%	103.5%	102.9%	105.3%	105.2%
喫茶	99.9%	99.2%	101.1%	101.5%	101.3%	102.5%	100.4%	101.2%	103.1%	102.5%	100.6%	103.3%	104.0%
その他	104.3%	103.9%	104.4%	105.4%	100.8%	102.3%	102.8%	104.8%	105.1%	105.0%	102.5%	105.5%	103.8%

b. 店舗数前年同月比

	16年4月	5月	6月	7月	8月	9月	10月	11月	12月	17年1月	2月	3月	4月
全 体	99.8%	99.5%	99.8%	100.0%	99.8%	99.9%	99.9%	100.6%	100.7%	100.6%	100.7%	100.9%	100.6%
ファーストフード	99.6%	99.3%	99.5%	99.9%	99.4%	99.7%	99.5%	100.3%	100.6%	100.7%	100.8%	100.8%	100.8%
ファミリーレストラン	100.2%	100.3%	100.1%	99.9%	99.9%	100.0%	99.8%	100.0%	99.7%	99.7%	100.2%	100.7%	100.3%
パブレストラン/居酒屋	91.9%	90.8%	92.6%	93.7%	93.8%	93.5%	95.3%	97.8%	98.2%	96.5%	96.4%	97.4%	97.4%
ディナーレストラン	104.5%	103.9%	104.2%	105.1%	104.9%	105.7%	105.5%	106.5%	105.0%	103.5%	103.7%	103.5%	103.6%
喫茶	100.8%	100.4%	100.6%	100.6%	100.6%	100.2%	100.6%	100.8%	102.2%	102.0%	100.6%	100.3%	101.2%
その他	112.1%	112.8%	113.4%	112.8%	112.0%	112.1%	110.3%	110.5%	110.2%	109.5%	109.5%	109.3%	102.6%

c. 利用客数前年同月比

	16年4月	5月	6月	7月	8月	9月	10月	11月	12月	17年1月	2月	3月	4月
全 体	100.8%	99.7%	100.5%	103.5%	98.7%	101.5%	104.6%	101.6%	102.9%	102.1%	101.1%	104.1%	105.7%
ファーストフード	101.3%	100.7%	100.8%	104.0%	98.7%	102.1%	106.1%	104.4%	103.7%	103.4%	102.4%	105.5%	108.3%
ファミリーレストラン	100.0%	97.8%	99.9%	103.5%	96.8%	99.0%	102.9%	98.3%	100.7%	99.5%	97.7%	101.2%	101.3%
パブレストラン/居酒屋	92.9%	89.7%	93.4%	96.9%	89.3%	95.3%	94.7%	98.0%	98.2%	96.8%	98.5%	101.6%	100.7%
ディナーレストラン	104.8%	101.2%	103.0%	106.5%	100.0%	104.0%	106.4%	106.7%	105.1%	103.5%	102.4%	105.4%	106.1%
喫茶	98.3%	97.8%	99.2%	99.1%	99.9%	101.2%	98.6%	100.0%	100.7%	100.3%	99.1%	101.1%	101.6%
その他	110.5%	113.7%	109.4%	113.5%	123.7%	117.8%	115.4%	85.3%	117.1%	114.6%	114.4%	114.5%	111.0%

d. 客単価前年同月比

	16年4月	5月	6月	7月	8月	9月	10月	11月	12月	17年1月	2月	3月	4月
全 体	102.2%	100.9%	101.4%	102.4%	99.6%	100.0%	100.6%	100.1%	100.4%	100.2%	100.7%	100.4%	99.1%
ファーストフード	104.9%	103.9%	103.9%	105.6%	101.9%	102.3%	103.1%	99.5%	101.4%	100.7%	102.2%	101.1%	98.9%
ファミリーレストラン	100.8%	100.3%	100.5%	100.3%	99.3%	99.5%	100.1%	100.4%	101.0%	101.3%	100.9%	101.2%	101.2%
パブレストラン/居酒屋	98.3%	97.3%	97.0%	98.8%	99.1%	98.0%	97.8%	98.6%	98.6%	98.5%	98.7%	98.8%	99.1%
ディナーレストラン	102.1%	99.3%	99.8%	100.5%	99.7%	98.8%	99.0%	98.5%	99.6%	100.0%	100.5%	99.9%	99.1%
喫茶	101.7%	101.4%	102.0%	102.4%	101.4%	101.3%	101.8%	101.2%	102.5%	102.3%	101.6%	102.1%	102.3%
その他	94.3%	91.4%	95.5%	92.8%	81.5%	86.8%	89.0%	122.9%	89.7%	91.6%	89.6%	92.1%	93.5%

3)「外食産業市場動向調査」調査概要

1) 目 的

業界の動向や変化を的確に示すデータの構築により、会員社の経営に役立つ情報提供、及び、協会活動の一つとして、社会に対し、外食産業からの信頼性のある情報提供を目指す。

2) 調査構成

毎月、会員社本部より新規店の売上高も含めた全店に関する調査を全国規模で実施する。

3) 集計方法及びデータ数値

回答事業社数をベースにした前年同月比を指標とする。

4) 業態分類

業態に関しては経済産業省商業統計を参考に区分した。

		利用形態	提供内容	客単価
業 態	ファーストフード(注)	イートインあるいはテイクアウト	食事中心	やや低い
	ファミリーレストラン	イートイン中心	食事中心	中
	パブレストラン/居酒屋	イートイン中心	食事及び酒類	やや高い
	ディナーレストラン	イートイン中心	食事中心	高い
	喫 茶	イートインあるいはテイクアウト	ソフトドリンク中心	低い

注) ファーストフードはテイクアウトの業態も含む。

5) 実施概要

4月度有効回収の事業社数/店舗数は以下の通りである。

[全店データ]

		事業社数	店舗数
全 体		185	33,682
業 態	ファーストフード	49	17,475
	ファミリーレストラン	51	9,622
	パブレストラン/居酒屋	34	2,282
	ディナーレストラン	27	1,029
	喫 茶	12	2,110
そ の 他		12	1,164

注1) 業態に関しては通産省商業統計を参考に区分した。

注2) 全体は各業態を合計した延べ事業社数である。

注3) ファーストフードはテイクアウトの業態も含む。

注4) その他は総合飲食、宅配ピザ、給食等を含む。

6) 参考資料

休日日数及び天候情報

* 雨天日数は1ミリ以上の雨の降った日数である

	休日日数	土曜日日数	東京都		大阪府	
			雨天日数	平均気温	雨天日数	平均気温
2016年 4月	5日	5日	12日	15.4℃	11日	16.6℃
2017年 4月	6日	4日	10日	14.7℃	10日	15.7℃