

平成29年4月25日

報道各位

一般社団法人日本フードサービス協会

日本フードサービス協会加盟会員社による  
**外食産業市場動向調査**  
**平成29年3月度 結果報告**

一般社団法人日本フードサービス協会（略称：JF＝ジェフ 本部：東京都港区 会長：菊地唯夫）は協会会員社を対象とした外食産業市場動向調査平成29年3月度の集計結果をまとめました。

「外食産業市場動向調査」は新規店も含めた「全店データ」を業界全体及び業態別に集計し、前年同月比を算出しております。

＜外食市場 3月の動向＞

**客足堅調で、売上は前年を上回る**

＜全体概況＞

3月は、全般的に客足堅調で、全ての業態で客数が前年を上回り、全体売上は104.5%と7カ月連続して前年を上回った。とくに、これまで不調が続いていた「パブ・居酒屋」は金曜日が前年より1日多い曜日まわりにも後押しされ、売上100.4%と25カ月ぶりに前年を上回った。

＜業態別概況＞

**ファーストフード業態**

- 全体売上は106.6%と前年を上回った。
- 「洋風」は、各社まちまちであったが春のキャンペーンが好調なところが牽引し、売上は108.0%。「和風」は、店舗数の増加と定食メニューの好調で、売上は106.0%。「麺類」は、引き続き、店舗数の増加、CM放映効果などで、売上は106.1%。「持ち帰り米飯・回転寿司」は、回転寿司で価格高めの商品を増やしていることなどから引き続き客単価が上昇し、売上は104.3%。「その他」はカレーのTV露出などもあり客数が増加、売上104.6%となった。

**ファミリーレストラン業態**

- 土日の集客が伸びたところもあるなど、全般的に客足好調で、全体売上は102.4%と前年を上回った。
- 業種別では、「洋風」は全体的に堅調で売上101.8%、「和風」「中華」は価格高めの商品の訴求で客単価が上昇したところもあり、売上は和風100.4%、中華102.1%。「焼き肉」は送迎会需要や若年層の需要を取り込み集客好調、売上107.8%となった。

**パブ・居酒屋業態**

- 飲酒業態は、金曜日が多い曜日まわりにも支えられ、2月に引き続き客足が堅調。「パブ・ビアホール」は、スポーツイベントなどが押し上げ要因となり、売上106.2%と好調。「居酒屋」は客数・客単価で健闘したものの、店舗減が続き売上は99.2%とわずかに前年に及ばなかった。

**ディナーレストラン業態**

- 業績は各社まちまちであるものの、全体としては送迎会や春休みなどのグループ需要を捉えて客足が伸び、売上は105.3%となった。

**喫茶業態**

- 季節感を取り入れた販促メニューや、高価格業態での店舗改装が集客に寄与し、売上は103.3%となった。

この件のお問い合わせは事務局：松崎、石井までお願いします。 TEL:03-5403-1060

# 1)3月度全店データ

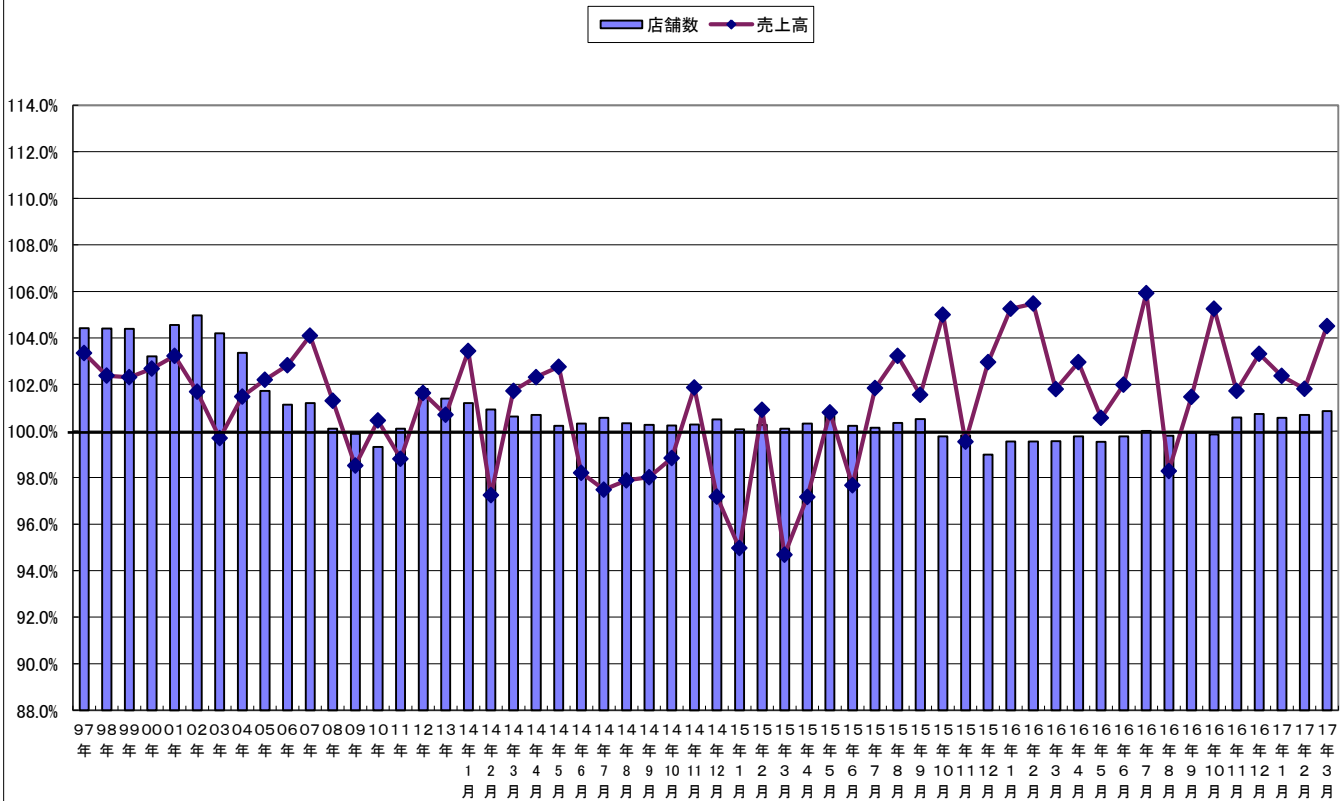
## 1. 全店データ(前年同月比)

		売上高	店舗数	客数	客単価
		事業社数	店舗数	前年比	前年比
	全体	(N=186)	(N=33177)	104.5%	100.9%
ファーストフード	合計	(N= 50)	(N=17409)	106.6%	100.8%
	洋風	(N= 14)	(N=6237)	108.0%	99.4%
	和風	(N= 13)	(N=2951)	106.0%	102.0%
	麺類	(N= 22)	(N=3293)	106.1%	104.3%
	持ち帰り米飯/回転寿司	(N= 17)	(N=2288)	104.3%	97.9%
	その他	(N= 7)	(N=2640)	104.6%	101.1%
ファミリーレストラン	合計	(N= 49)	(N=8985)	102.4%	100.7%
	洋風	(N= 20)	(N=4814)	101.8%	100.1%
	和風	(N= 28)	(N=1643)	100.4%	100.9%
	中華	(N= 11)	(N=1344)	102.1%	100.9%
	焼き肉	(N= 14)	(N=1184)	107.8%	102.7%
パブ/居酒屋	合計	(N= 34)	(N=2420)	100.4%	97.4%
	パブ・ビアホール	(N= 9)	(N=342)	106.2%	103.6%
	居酒屋	(N= 29)	(N=2078)	99.2%	96.4%
ディナーレストラン(計)		(N= 28)	(N=1041)	105.3%	103.5%
喫茶(計)		(N= 12)	(N=2155)	103.3%	100.3%
その他(計)		(N= 13)	(N=1167)	105.5%	109.3%

\*前年同月比は税抜比較で行っている。

\*ファーストフード、ファミリーレストラン、パブ/居酒屋の各業態の内訳に関しては、重複する事業社があるため合計の数値は必ずしも内訳の累積に一致しない。

売上高と店舗数の伸び率推移



## 2. 全店時系列データ(前年同月比)

### a. 売上高前年同月比

	16年3月	4月	5月	6月	7月	8月	9月	10月	11月	12月	17年1月	2月	3月
全 体	101.8%	103.0%	100.6%	102.0%	105.9%	98.3%	101.5%	105.3%	101.7%	103.3%	102.4%	101.8%	104.5%
ファーストフード	105.4%	106.3%	104.6%	104.8%	109.8%	100.6%	104.5%	109.4%	104.0%	105.2%	104.2%	104.6%	106.6%
ファミリーレストラン	98.8%	100.8%	98.0%	100.4%	103.8%	96.2%	98.5%	103.0%	98.7%	101.7%	100.8%	98.6%	102.4%
パブレストラン/居酒屋	92.7%	91.3%	87.3%	90.6%	95.7%	88.5%	93.4%	92.6%	96.6%	96.8%	95.3%	97.2%	100.4%
ディナーレストラン	104.5%	106.9%	100.5%	102.8%	107.0%	99.7%	102.7%	105.3%	105.2%	104.6%	103.5%	102.9%	105.3%
喫茶	100.0%	99.9%	99.2%	101.1%	101.5%	101.3%	102.5%	100.4%	101.2%	103.1%	102.5%	100.6%	103.3%
その他	102.4%	104.3%	103.9%	104.4%	105.4%	100.8%	102.3%	102.8%	104.8%	105.1%	105.0%	102.5%	105.5%

### b. 店舗数前年同月比

	16年3月	4月	5月	6月	7月	8月	9月	10月	11月	12月	17年1月	2月	3月
全 体	99.6%	99.8%	99.5%	99.8%	100.0%	99.8%	99.9%	99.9%	100.6%	100.7%	100.6%	100.7%	100.9%
ファーストフード	99.4%	99.6%	99.3%	99.5%	99.9%	99.4%	99.7%	99.5%	100.3%	100.6%	100.7%	100.8%	100.8%
ファミリーレストラン	100.5%	100.2%	100.3%	100.1%	99.9%	99.9%	100.0%	99.8%	100.0%	99.7%	99.7%	100.2%	100.7%
パブレストラン/居酒屋	91.4%	91.9%	90.8%	92.6%	93.7%	93.8%	93.5%	95.3%	97.8%	98.2%	96.5%	96.4%	97.4%
ディナーレストラン	105.5%	104.5%	103.9%	104.2%	105.1%	104.9%	105.7%	105.5%	106.5%	105.0%	103.5%	103.7%	103.5%
喫茶	100.5%	100.8%	100.4%	100.6%	100.6%	100.6%	100.2%	100.6%	100.8%	102.2%	102.0%	100.6%	100.3%
その他	105.4%	112.1%	112.8%	113.4%	112.8%	112.0%	112.1%	110.3%	110.5%	110.2%	109.5%	109.5%	109.3%

### c. 利用客数前年同月比

	16年3月	4月	5月	6月	7月	8月	9月	10月	11月	12月	17年1月	2月	3月
全 体	99.7%	100.8%	99.7%	100.5%	103.5%	98.7%	101.5%	104.6%	101.6%	102.9%	102.1%	101.1%	104.1%
ファーストフード	100.2%	101.3%	100.7%	100.8%	104.0%	98.7%	102.1%	106.1%	104.4%	103.7%	103.4%	102.4%	105.5%
ファミリーレストラン	98.3%	100.0%	97.8%	99.9%	103.5%	96.8%	99.0%	102.9%	98.3%	100.7%	99.5%	97.7%	101.2%
パブレストラン/居酒屋	94.4%	92.9%	89.7%	93.4%	96.9%	89.3%	95.3%	94.7%	98.0%	98.2%	96.8%	98.5%	101.6%
ディナーレストラン	103.8%	104.8%	101.2%	103.0%	106.5%	100.0%	104.0%	106.4%	106.7%	105.1%	103.5%	102.4%	105.4%
喫茶	99.5%	98.3%	97.8%	99.2%	99.1%	99.9%	101.2%	98.6%	100.0%	100.7%	100.3%	99.1%	101.1%
その他	107.1%	110.5%	113.7%	109.4%	113.5%	123.7%	117.8%	115.4%	85.3%	117.1%	114.6%	114.4%	114.5%

### d. 客単価前年同月比

	16年3月	4月	5月	6月	7月	8月	9月	10月	11月	12月	17年1月	2月	3月
全 体	102.1%	102.2%	100.9%	101.4%	102.4%	99.6%	100.0%	100.6%	100.1%	100.4%	100.2%	100.7%	100.4%
ファーストフード	105.2%	104.9%	103.9%	103.9%	105.6%	101.9%	102.3%	103.1%	99.5%	101.4%	100.7%	102.2%	101.1%
ファミリーレストラン	100.5%	100.8%	100.3%	100.5%	100.3%	99.3%	99.5%	100.1%	100.4%	101.0%	101.3%	100.9%	101.2%
パブレストラン/居酒屋	98.2%	98.3%	97.3%	97.0%	98.8%	99.1%	98.0%	97.8%	98.6%	98.6%	98.5%	98.7%	98.8%
ディナーレストラン	100.6%	102.1%	99.3%	99.8%	100.5%	99.7%	98.8%	99.0%	98.5%	99.6%	100.0%	100.5%	99.9%
喫茶	100.5%	101.7%	101.4%	102.0%	102.4%	101.4%	101.3%	101.8%	101.2%	102.5%	102.3%	101.6%	102.1%
その他	95.6%	94.3%	91.4%	95.5%	92.8%	81.5%	86.8%	89.0%	122.9%	89.7%	91.6%	89.6%	92.1%

### 3)「外食産業市場動向調査」調査概要

#### 1) 目 的

業界の動向や変化を的確に示すデータの構築により、会員社の経営に役立つ情報提供、及び、協会活動の一つとして、社会に対し、外食産業からの信頼性のある情報提供を目指す。

#### 2) 調査構成

毎月、会員社本部より新規店の売上高も含めた全店に関する調査を全国規模で実施する。

#### 3) 集計方法及びデータ数値

回答事業社数をベースにした前年同月比を指標とする。

#### 4) 業態分類

業態に関しては経済産業省商業統計を参考に区分した。

		利用形態	提供内容	客単価
業 態	ファーストフード(注)	イートインあるいはテイクアウト	食事中心	やや低い
	ファミリーレストラン	イートイン中心	食事中心	中
	パブレストラン/居酒屋	イートイン中心	食事及び酒類	やや高い
	ディナーレストラン	イートイン中心	食事中心	高い
	喫 茶	イートインあるいはテイクアウト	ソフトドリンク中心	低い

注) ファーストフードはテイクアウトの業態も含む。

#### 5) 実施概要

3月度有効回収の事業社数/店舗数は以下の通りである。

##### [全店データ]

		事業社数	店舗数
全 体		186	33,177
業 態	ファーストフード	50	17,409
	ファミリーレストラン	49	8,985
	パブレストラン/居酒屋	34	2,420
	ディナーレストラン	28	1,041
	喫 茶	12	2,155
そ の 他		13	1,167

注1) 業態に関しては通産省商業統計を参考に区分した。

注2) 全体は各業態を合計した延べ事業社数である。

注3) ファーストフードはテイクアウトの業態も含む。

注4) その他は総合飲食、宅配ピザ、給食等を含む。

#### 6) 参考資料

休日日数及び天候情報

\* 雨天日数は1ミリ以上の雨の降った日数である

	休日日数	土曜日日数	東京都		大阪府	
			雨天日数	平均気温	雨天日数	平均気温
2016年 3月	5日	4日	6日	10.1℃	5日	10.8℃
2017年 3月	5日	4日	9日	8.5℃	6日	9.2℃