

平成29年3月27日

報道各位

一般社団法人日本フードサービス協会

日本フードサービス協会加盟会員社による
外食産業市場動向調査
平成29年2月度 結果報告

一般社団法人日本フードサービス協会（略称：JF＝ジェフ 本部：東京都港区 会長：菊地唯夫）は協会会員社を対象とした外食産業市場動向調査平成29年2月度の集計結果をまとめました。

「外食産業市場動向調査」は新規店も含めた「全店データ」を業界全体及び業態別に集計し、前年同月比を算出しております。

＜外食市場 2月の動向＞

全体売上はおおむね好調、うるう年の前年を上回る

＜全体概況＞

2月は、うるう年であった前年に比べ営業日数が1日少なく、また祝日が土曜日と重なるなどの影響があったにもかかわらず、FFの堅調などもあり全体売上は101.8%と6カ月連続して前年を上回った。また、初めて実施された「プレミアムフライデー」については、都心部の居酒屋など一部で集客にプラスとなる場所もあったが、効果はまだ限定的と言える。

＜業態別概況＞

ファーストフード業態

- 全体売上は104.6%と前年を上回った。
- 「洋風」は、各社まちまちであったが期間限定商品などプロモーションが奏功したところもあり、売上は107.2%。「和風」は、店舗数の増加と新メニューの投入による客単価上昇で、売上は101.4%。「麺類」は、店舗数の増加、CM放映効果などで、売上は103.3%。「持ち帰り米飯・回転寿司」は、恵方巻販売の好調と、回転寿司で価格が高めの商品を増やしていることなどから、売上は102.5%。「その他」は、カレーが期間限定商品などで客単価を上げ、売上102.0%となった。

ファミリーレストラン業態

- 全体売上は98.6%と前年を下回った。
- おおむねどの業種も、営業日数減と土曜日が少ない曜日周りの影響で客数が減少、売上は「洋風」(98.3%)、「和風」(97.0%)、「中華」(98.2%)と前年を下回った。一方、2月9日に“肉の日”キャンペーンを行った「焼き肉」は集客が好調で、店舗数増もあり、売上103.3%となった。

パブ・居酒屋業態

- 飲酒業態は、2月後半から客足増の兆候が見られる。「パブ・ビアホール」は、店舗増もあって客数106.6%、売上105.5%となった。「居酒屋」は、引き続き店舗減のため、売上は95.3%となったが、都心部の一部ではプレミアムフライデーの集客に奏功した店もあった。

ディナーレストラン業態

- 業績は各社まちまちであるものの、回復傾向の店もあり、店舗数・客数の増加で売上は102.9%となった。

喫茶業態

- 季節メニューや店舗キャラクターにちなんだ販促が奏功し既存店が好調、売上は100.6%となった。

この件のお問い合わせは事務局：松崎、石井までお願いします。 TEL:03-5403-1060

1)2月度全店データ

1. 全店データ(前年同月比)

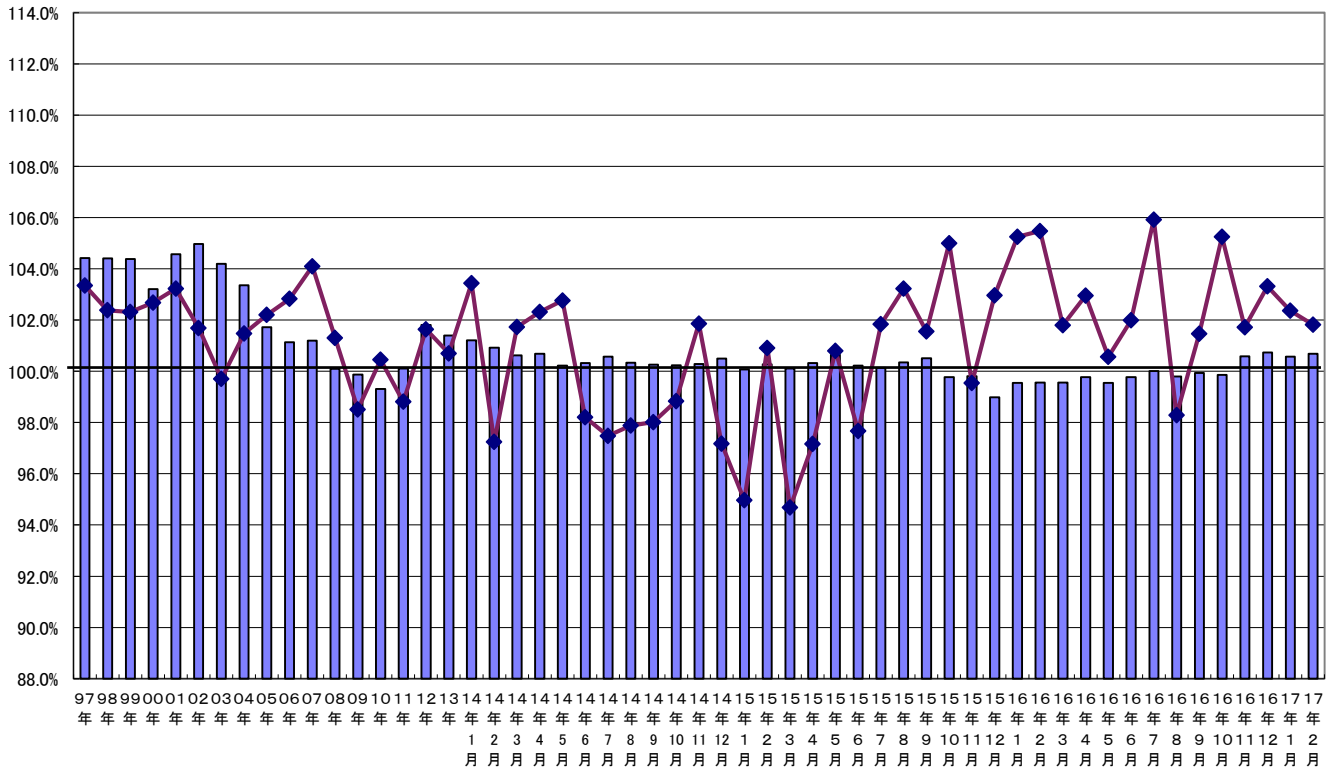
		売上高	店舗数	客数	客単価
		事業社数	店舗数	前年比	前年比
	全体	(N=192)	(N=33752)	101.8%	101.1%
ファーストフード	合計	(N= 53)	(N=17546)	104.6%	102.4%
	洋風	(N= 15)	(N=6251)	107.2%	104.7%
	和風	(N= 14)	(N=2948)	101.4%	99.3%
	麺類	(N= 23)	(N=3279)	103.3%	102.9%
	持ち帰り米飯/回転寿司	(N= 17)	(N=2386)	102.5%	99.1%
	その他	(N= 10)	(N=2682)	102.0%	99.5%
ファミリーレストラン	合計	(N= 51)	(N=9575)	98.6%	97.7%
	洋風	(N= 23)	(N=4905)	98.3%	98.0%
	和風	(N= 30)	(N=2247)	97.0%	95.6%
	中華	(N= 9)	(N=1230)	98.2%	97.3%
	焼き肉	(N= 13)	(N=1193)	103.3%	104.4%
パブ/居酒屋	合計	(N= 34)	(N=2295)	97.2%	98.5%
	パブ・ビアホール	(N= 9)	(N=341)	105.5%	106.6%
	居酒屋	(N= 29)	(N=1954)	95.3%	95.9%
ディナーレストラン(計)		(N= 27)	(N=1030)	102.9%	102.4%
喫茶(計)		(N= 13)	(N=2126)	100.6%	99.1%
その他(計)		(N= 14)	(N=1180)	102.5%	114.4%

*前年同月比は税抜比較で行っている。

*ファーストフード、ファミリーレストラン、パブ/居酒屋の各業態の内訳に関しては、重複する事業社があるため合計の数値は必ずしも内訳の累積に一致しない。

売上高と店舗数の伸び率推移

■ 店舗数 ◆ 売上高



2. 全店時系列データ(前年同月比)

a. 売上高前年同月比

	16年2月	3月	4月	5月	6月	7月	8月	9月	10月	11月	12月	17年1月	2月
全 体	105.5%	101.8%	103.0%	100.6%	102.0%	105.9%	98.3%	101.5%	105.3%	101.7%	103.3%	102.4%	101.8%
ファーストフード	109.6%	105.4%	106.3%	104.6%	104.8%	109.8%	100.6%	104.5%	109.4%	104.0%	105.2%	104.2%	104.6%
ファミリーレストラン	102.7%	98.8%	100.8%	98.0%	100.4%	103.8%	96.2%	98.5%	103.0%	98.7%	101.7%	100.8%	98.6%
パブレストラン/居酒屋	94.0%	92.7%	91.3%	87.3%	90.6%	95.7%	88.5%	93.4%	92.6%	96.6%	96.8%	95.3%	97.2%
ディナーレストラン	106.4%	104.5%	106.9%	100.5%	102.8%	107.0%	99.7%	102.7%	105.3%	105.2%	104.6%	103.5%	102.9%
喫茶	103.2%	100.0%	99.9%	99.2%	101.1%	101.5%	101.3%	102.5%	100.4%	101.2%	103.1%	102.5%	100.6%
その他	105.2%	102.4%	104.3%	103.9%	104.4%	105.4%	100.8%	102.3%	102.8%	104.8%	105.1%	105.0%	102.5%

b. 店舗数前年同月比

	16年2月	3月	4月	5月	6月	7月	8月	9月	10月	11月	12月	17年1月	2月
全 体	99.6%	99.6%	99.8%	99.5%	99.8%	100.0%	99.8%	99.9%	99.9%	100.6%	100.7%	100.6%	100.7%
ファーストフード	99.3%	99.4%	99.6%	99.3%	99.5%	99.9%	99.4%	99.7%	99.5%	100.3%	100.6%	100.7%	100.8%
ファミリーレストラン	100.7%	100.5%	100.2%	100.3%	100.1%	99.9%	99.9%	100.0%	99.8%	100.0%	99.7%	99.7%	100.2%
パブレストラン/居酒屋	91.9%	91.4%	91.9%	90.8%	92.6%	93.7%	93.8%	93.5%	95.3%	97.8%	98.2%	96.5%	96.4%
ディナーレストラン	105.9%	105.5%	104.5%	103.9%	104.2%	105.1%	104.9%	105.7%	105.5%	106.5%	105.0%	103.5%	103.7%
喫茶	100.9%	100.5%	100.8%	100.4%	100.6%	100.6%	100.6%	100.2%	100.6%	100.8%	102.2%	102.0%	100.6%
その他	105.6%	105.4%	112.1%	112.8%	113.4%	112.8%	112.0%	112.1%	110.3%	110.5%	110.2%	109.5%	109.5%

c. 利用客数前年同月比

	16年2月	3月	4月	5月	6月	7月	8月	9月	10月	11月	12月	17年1月	2月
全 体	102.9%	99.7%	100.8%	99.7%	100.5%	103.5%	98.7%	101.5%	104.6%	101.6%	102.9%	102.1%	101.1%
ファーストフード	103.5%	100.2%	101.3%	100.7%	100.8%	104.0%	98.7%	102.1%	106.1%	104.4%	103.7%	103.4%	102.4%
ファミリーレストラン	101.5%	98.3%	100.0%	97.8%	99.9%	103.5%	96.8%	99.0%	102.9%	98.3%	100.7%	99.5%	97.7%
パブレストラン/居酒屋	95.8%	94.4%	92.9%	89.7%	93.4%	96.9%	89.3%	95.3%	94.7%	98.0%	98.2%	96.8%	98.5%
ディナーレストラン	106.6%	103.8%	104.8%	101.2%	103.0%	106.5%	100.0%	104.0%	106.4%	106.7%	105.1%	103.5%	102.4%
喫茶	102.4%	99.5%	98.3%	97.8%	99.2%	99.1%	99.9%	101.2%	98.6%	100.0%	100.7%	100.3%	99.1%
その他	111.0%	107.1%	110.5%	113.7%	109.4%	113.5%	123.7%	117.8%	115.4%	85.3%	117.1%	114.6%	114.4%

d. 客単価前年同月比

	16年2月	3月	4月	5月	6月	7月	8月	9月	10月	11月	12月	17年1月	2月
全 体	102.5%	102.1%	102.2%	100.9%	101.4%	102.4%	99.6%	100.0%	100.6%	100.1%	100.4%	100.2%	100.7%
ファーストフード	105.9%	105.2%	104.9%	103.9%	103.9%	105.6%	101.9%	102.3%	103.1%	99.5%	101.4%	100.7%	102.2%
ファミリーレストラン	101.1%	100.5%	100.8%	100.3%	100.5%	100.3%	99.3%	99.5%	100.1%	100.4%	101.0%	101.3%	100.9%
パブレストラン/居酒屋	98.1%	98.2%	98.3%	97.3%	97.0%	98.8%	99.1%	98.0%	97.8%	98.6%	98.6%	98.5%	98.7%
ディナーレストラン	99.9%	100.6%	102.1%	99.3%	99.8%	100.5%	99.7%	98.8%	99.0%	98.5%	99.6%	100.0%	100.5%
喫茶	100.8%	100.5%	101.7%	101.4%	102.0%	102.4%	101.4%	101.3%	101.8%	101.2%	102.5%	102.3%	101.6%
その他	94.8%	95.6%	94.3%	91.4%	95.5%	92.8%	81.5%	86.8%	89.0%	122.9%	89.7%	91.6%	89.6%

3)「外食産業市場動向調査」調査概要

1) 目 的

業界の動向や変化を的確に示すデータの構築により、会員社の経営に役立つ情報提供、及び、協会活動の一つとして、社会に対し、外食産業からの信頼性のある情報提供を目指す。

2) 調査構成

毎月、会員社本部より新規店の売上高も含めた全店に関する調査を全国規模で実施する。

3) 集計方法及びデータ数値

回答事業社数をベースにした前年同月比を指標とする。

4) 業態分類

業態に関しては経済産業省商業統計を参考に区分した。

		利用形態	提供内容	客単価
業 態	ファーストフード(注)	イートインあるいはテイクアウト	食事中心	やや低い
	ファミリーレストラン	イートイン中心	食事中心	中
	パブレストラン/居酒屋	イートイン中心	食事及び酒類	やや高い
	ディナーレストラン	イートイン中心	食事中心	高い
	喫 茶	イートインあるいはテイクアウト	ソフトドリンク中心	低い

注) ファーストフードはテイクアウトの業態も含む。

5) 実施概要

2月度有効回収の事業社数/店舗数は以下の通りである。

[全店データ]

		事業社数	店舗数
全 体		192	33,752
業 態	ファーストフード	53	17,546
	ファミリーレストラン	51	9,575
	パブレストラン/居酒屋	34	2,295
	ディナーレストラン	27	1,030
	喫 茶	13	2,126
そ の 他		14	1,180

注1) 業態に関しては通産省商業統計を参考に区分した。

注2) 全体は各業態を合計した延べ事業社数である。

注3) ファーストフードはテイクアウトの業態も含む。

注4) その他は総合飲食、宅配ピザ、給食等を含む。

6) 参考資料

休日日数及び天候情報

* 雨天日数は1ミリ以上の雨の降った日数である

	休日日数	土曜日日数	東京都		大阪府	
			雨天日数	平均気温	雨天日数	平均気温
2016年 2月	5日	4日	3日	7.2℃	5日	7.4℃
2017年 2月	5日	3日	2日	6.9℃	6日	6.3℃