



平成29年2月27日

報道各位

一般社団法人日本フードサービス協会

日本フードサービス協会加盟会員社による
外食産業市場動向調査
平成29年1月度 結果報告

一般社団法人日本フードサービス協会（略称：JF＝ジェフ 本部：東京都港区 会長：菊地唯夫）は協会会員社を対象とした外食産業市場動向調査平成29年1月度の集計結果をまとめました。

「外食産業市場動向調査」は新規店も含めた「全店データ」を業界全体及び業態別に集計し、前年同月比を算出しております。

<外食市場 1月の動向>

年始需要に支えられ、売上は前年を上回る

<全体概況>

1月は、地域によっては大雪や冷え込みが厳しく、客足にマイナスとなったところもあるが、正月三が日を中心に年始需要がおおむね好調で、全体売上は102.4%と5カ月連続して前年を上回った。

<業態別概況>

ファーストフード業態

- 全体売上は104.2%と前年を上回った。
- 「洋風」は、消費者参加型プロモーションや期間限定商品などが客数を押し上げ、売上は105.6%となった。「和風」は、サイドメニューやフェアメニューが好調で、売上は103.2%。「麺類」は、積極的な出店で客数が伸び、売上は103.6%。「持ち帰り米飯・回転寿司」は正月のテイクアウトが好調で、売上は101.6%。「その他」は、カレーが昨年末の価格改定で客単価が上昇、売上は103.1%となった。

ファミリーレストラン業態

- 全体売上は100.8%と前年を上回った。
- 業種別では、「洋風」が高単価商品や季節メニュー等の健闘で堅調に推移し、売上101.0%。「和風」は、店舗減客数減により売上は98.2%。「中華」は、悪天候で客数減の店もあったが、販促キャンペーンなどに支えられ、売上100.8%となった。「焼き肉」は、年始需要がおおむね好調で、売上104.7%となった。

パブ・居酒屋業態

- 「パブ・ビアホール」は、既存店実績は前年に及ばなかったものの、店舗増により売上101.6%。「居酒屋」は、引き続き店舗減に加え、成人の日の宴会が減ったところもあり、売上は93.9%となった。

ディナーレストラン業態

- 曜日回りの影響を受けた店、価格設定の見直しで好調の店など、業績は各社まちまちだが、店舗増により売上は103.5%となった。

喫茶業態

- 付加価値のある季節メニューの販促や独自のプリペイド式カードの受け入れが奏功し客単価が上昇、売上は102.5%となった。

この件のお問い合わせは事務局：松崎、石井までお願いします。 TEL:03-5403-1060

一般社団法人 日本フードサービス協会

東京都港区浜松町1-29-6浜松町セントラルビル10F 〒105-0013
TEL 03(5403)1060 FAX 03(5403)1070

JAPAN FOODSERVICE ASSOCIATION

HAMAMATSUCHO CENTRAL BLD. 1-29-6 HAMAMATSUCHO, MINATO-KU TOKYO 105-0013
TEL 03(5403)1060 FAX 03(5403)1070

1)1月度全店データ

1. 全店データ(前年同月比)

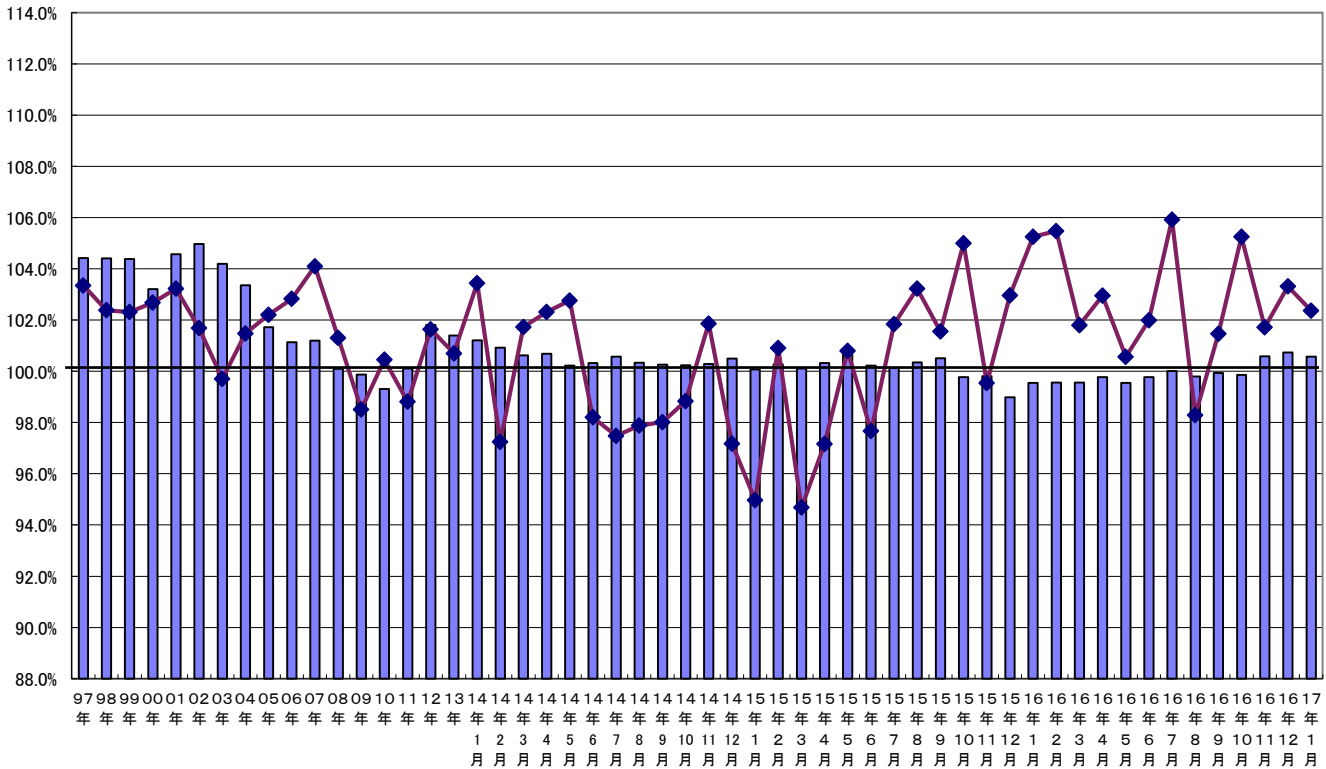
		売上高	店舗数	客数	客単価
		事業社数	店舗数	前年比	前年比
	全体	(N=196)	(N=33799)	102.4%	102.1%
ファーストフード	合計	(N= 54)	(N=17510)	104.2%	103.4%
	洋風	(N= 15)	(N=6277)	105.6%	105.7%
	和風	(N= 14)	(N=2494)	103.2%	102.3%
	麺類	(N= 21)	(N=3278)	103.6%	103.1%
	持ち帰り米飯/回転寿司	(N= 17)	(N=2312)	101.6%	99.4%
	その他	(N= 11)	(N=3149)	103.1%	99.1%
ファミリーレストラン	合計	(N= 51)	(N=9689)	100.8%	99.5%
	洋風	(N= 24)	(N=4911)	101.0%	100.3%
	和風	(N= 29)	(N=2254)	98.2%	97.2%
	中華	(N= 11)	(N=1351)	100.8%	99.6%
	焼き肉	(N= 12)	(N=1173)	104.7%	105.2%
パブ/居酒屋	合計	(N= 34)	(N=2256)	95.3%	96.8%
	パブ・ビアホール	(N= 8)	(N=340)	101.6%	103.1%
	居酒屋	(N= 29)	(N=1916)	93.9%	94.8%
ディナーレストラン(計)		(N= 27)	(N=1022)	103.5%	103.5%
喫茶(計)		(N= 13)	(N=2137)	102.5%	100.3%
その他(計)		(N= 17)	(N=1185)	105.0%	114.6%

*前年同月比は税抜比較で行っている。

*ファーストフード、ファミリーレストラン、パブ/居酒屋の各業態の内訳に関しては、重複する事業社があるため合計の数値は必ずしも内訳の累積に一致しない。

売上高と店舗数の伸び率推移

—■— 店舗数 —◆— 売上高



2. 全店時系列データ(前年同月比)

a. 売上高前年同月比

	16年1月	2月	3月	4月	5月	6月	7月	8月	9月	10月	11月	12月	17年1月
全 体	105.3%	105.5%	101.8%	103.0%	100.6%	102.0%	105.9%	98.3%	101.5%	105.3%	101.7%	103.3%	102.4%
ファーストフード	109.6%	109.6%	105.4%	106.3%	104.6%	104.8%	109.8%	100.6%	104.5%	109.4%	104.0%	105.2%	104.2%
ファミリーレストラン	102.9%	102.7%	98.8%	100.8%	98.0%	100.4%	103.8%	96.2%	98.5%	103.0%	98.7%	101.7%	100.8%
パブレストラン/居酒屋	93.8%	94.0%	92.7%	91.3%	87.3%	90.6%	95.7%	88.5%	93.4%	92.6%	96.6%	96.8%	95.3%
ディナーレストラン	106.9%	106.4%	104.5%	106.9%	100.5%	102.8%	107.0%	99.7%	102.7%	105.3%	105.2%	104.6%	103.5%
喫茶	101.5%	103.2%	100.0%	99.9%	99.2%	101.1%	101.5%	101.3%	102.5%	100.4%	101.2%	103.1%	102.5%
その他	99.9%	105.2%	102.4%	104.3%	103.9%	104.4%	105.4%	100.8%	102.3%	102.8%	104.8%	105.1%	105.0%

b. 店舗数前年同月比

	16年1月	2月	3月	4月	5月	6月	7月	8月	9月	10月	11月	12月	17年1月
全 体	99.5%	99.6%	99.6%	99.8%	99.5%	99.8%	100.0%	99.8%	99.9%	99.9%	100.6%	100.7%	100.6%
ファーストフード	99.3%	99.3%	99.4%	99.6%	99.3%	99.5%	99.9%	99.4%	99.7%	99.5%	100.3%	100.6%	100.7%
ファミリーレストラン	101.0%	100.7%	100.5%	100.2%	100.3%	100.1%	99.9%	99.9%	100.0%	99.8%	100.0%	99.7%	99.7%
パブレストラン/居酒屋	91.2%	91.9%	91.4%	91.9%	90.8%	92.6%	93.7%	93.8%	93.5%	95.3%	97.8%	98.2%	96.5%
ディナーレストラン	105.5%	105.9%	105.5%	104.5%	103.9%	104.2%	105.1%	104.9%	105.7%	105.5%	106.5%	105.0%	103.5%
喫茶	100.5%	100.9%	100.5%	100.8%	100.4%	100.6%	100.6%	100.6%	100.2%	100.6%	100.8%	102.2%	102.0%
その他	104.9%	105.6%	105.4%	112.1%	112.8%	113.4%	112.8%	112.0%	112.1%	110.3%	110.5%	110.2%	109.5%

c. 利用客数前年同月比

	16年1月	2月	3月	4月	5月	6月	7月	8月	9月	10月	11月	12月	17年1月
全 体	102.2%	102.9%	99.7%	100.8%	99.7%	100.5%	103.5%	98.7%	101.5%	104.6%	101.6%	102.9%	102.1%
ファーストフード	103.3%	103.5%	100.2%	101.3%	100.7%	100.8%	104.0%	98.7%	102.1%	106.1%	104.4%	103.7%	103.4%
ファミリーレストラン	101.1%	101.5%	98.3%	100.0%	97.8%	99.9%	103.5%	96.8%	99.0%	102.9%	98.3%	100.7%	99.5%
パブレストラン/居酒屋	94.7%	95.8%	94.4%	92.9%	89.7%	93.4%	96.9%	89.3%	95.3%	94.7%	98.0%	98.2%	96.8%
ディナーレストラン	105.7%	106.6%	103.8%	104.8%	101.2%	103.0%	106.5%	100.0%	104.0%	106.4%	106.7%	105.1%	103.5%
喫茶	100.3%	102.4%	99.5%	98.3%	97.8%	99.2%	99.1%	99.9%	101.2%	98.6%	100.0%	100.7%	100.3%
その他	103.4%	111.0%	107.1%	110.5%	113.7%	109.4%	113.5%	123.7%	117.8%	115.4%	85.3%	117.1%	114.6%

d. 客単価前年同月比

	16年1月	2月	3月	4月	5月	6月	7月	8月	9月	10月	11月	12月	17年1月
全 体	103.0%	102.5%	102.1%	102.2%	100.9%	101.4%	102.4%	99.6%	100.0%	100.6%	100.1%	100.4%	100.2%
ファーストフード	106.0%	105.9%	105.2%	104.9%	103.9%	103.9%	105.6%	101.9%	102.3%	103.1%	99.5%	101.4%	100.7%
ファミリーレストラン	101.8%	101.1%	100.5%	100.8%	100.3%	100.5%	100.3%	99.3%	99.5%	100.1%	100.4%	101.0%	101.3%
パブレストラン/居酒屋	99.0%	98.1%	98.2%	98.3%	97.3%	97.0%	98.8%	99.1%	98.0%	97.8%	98.6%	98.6%	98.5%
ディナーレストラン	101.1%	99.9%	100.6%	102.1%	99.3%	99.8%	100.5%	99.7%	98.8%	99.0%	98.5%	99.6%	100.0%
喫茶	101.2%	100.8%	100.5%	101.7%	101.4%	102.0%	102.4%	101.4%	101.3%	101.8%	101.2%	102.5%	102.3%
その他	96.6%	94.8%	95.6%	94.3%	91.4%	95.5%	92.8%	81.5%	86.8%	89.0%	122.9%	89.7%	91.6%

3)「外食産業市場動向調査」調査概要

1) 目 的

業界の動向や変化を的確に示すデータの構築により、会員社の経営に役立つ情報提供、及び、協会活動の一つとして、社会に対し、外食産業からの信頼性のある情報提供を目指す。

2) 調査構成

毎月、会員社本部より新規店の売上高も含めた全店に関する調査を全国規模で実施する。

3) 集計方法及びデータ数値

回答事業社数をベースにした前年同月比を指標とする。

4) 業態分類

業態に関しては経済産業省商業統計を参考に区分した。

		利用形態	提供内容	客単価
業 態	ファーストフード(注)	イートインあるいはテイクアウト	食事中心	やや低い
	ファミリーレストラン	イートイン中心	食事中心	中
	パブレストラン/居酒屋	イートイン中心	食事及び酒類	やや高い
	ディナーレストラン	イートイン中心	食事中心	高い
	喫 茶	イートインあるいはテイクアウト	ソフトドリンク中心	低い

注) ファーストフードはテイクアウトの業態も含む。

5) 実施概要

1月度有効回収の事業社数/店舗数は以下の通りである。

[全店データ]

		事業社数	店舗数
全 体		196	33,799
業 態	ファーストフード	54	17,510
	ファミリーレストラン	51	9,689
	パブレストラン/居酒屋	34	2,256
	ディナーレストラン	27	1,022
	喫 茶	13	2,137
そ の 他		17	1,185

注1) 業態に関しては通産省商業統計を参考に区分した。

注2) 全体は各業態を合計した延べ事業社数である。

注3) ファーストフードはテイクアウトの業態も含む。

注4) その他は総合飲食、宅配ピザ、給食等を含む。

6) 参考資料

休日日数及び天候情報

* 雨天日数は1ミリ以上の雨の降った日数である

	休日日数	土曜日日数	東京都		大阪府	
			雨天日数	平均気温	雨天日数	平均気温
2016年 1月	7日	5日	4日	6.1℃	5日	6.8℃
2017年 1月	7日	4日	2日	5.8℃	4日	6.2℃