



平成29年1月25日

報道各位

一般社団法人日本フードサービス協会

日本フードサービス協会加盟会員社による  
**外食産業市場動向調査**  
**平成28年12月度 結果報告**

一般社団法人日本フードサービス協会（略称：JF=ジェフ 本部：東京都港区 会長：菊地唯夫）は協会会員社を対象とした外食産業市場動向調査平成28年12月度の集計結果をまとめました。

「外食産業市場動向調査」は新規店も含めた「全店データ」を業界全体及び業態別に集計し、前年同月比を算出しております。

<外食市場 12月の動向>

**クリスマス・年末需要が堅調で、売上は前年を上回る**

<全体概況>

12月は、前年より休日数が1日多い曜日まわりのなか、引き続き好調なFFがクリスマスや年末の外食需要を牽引し、一部FRの好転とあいまって、全体売上は103.3%と4カ月連続して前年を上回った。居酒屋業態は、年末の宴会需要は堅調だったものの、客単価が低下傾向で、売上を押し上げるには至らなかった。

<業態別概況>

**ファーストフード業態**

- 全体売上は105.2%と前年を上回った。
- 「洋風」は、季節限定メニューやクリスマスのキャンペーンが好調で、売上は108.4%となった。「和風」は、鍋など季節メニュー、地域限定メニュー、定食の新メニュー等が引き続き好評で、売上は104.6%。「麺類」は、店舗数の増加などで売上は102.0%。「持ち帰り米飯・回転寿司」は店舗数の減少で売上は98.9%。「その他」は、アイスクリームが、価格改定とクリスマスケーキ販売の堅調で売上は103.4%となった。

**ファミリーレストラン業態**

- 全体売上は101.7%と前年を上回った。
- 業種別では、「洋風」が高単価商品の投入やテイクアウト・宅配用ローストチキンの好調などで客数・客単価を上げ、売上103.1%。「和風」は、年末需要が堅調だったところもあるが、店舗数の減少もあり、売上は98.1%。「中華」は、高付加価値商品フェアなどに支えられ100.7%となった。「焼き肉」は、年末の家族需要などを取り込み、売上104.4%となった。

**パブ・居酒屋業態**

- 「パブ・ビアホール」は、既存店の予約以外の集客に苦戦したが、店舗増により売上103.2%。「居酒屋」は、忘年会の宴会数は前年を越えたものの、個人客の数が伸びず、売上は95.2%となった。

**ディナーレストラン業態**

- 引き続き客単価は低下傾向であるものの、店舗増により売上は104.6%となった。

**喫茶業態**

- 冬季メニューや高単価商品の積極的投入に加え、比較的温暖な日のアイスドリンクの堅調などから、売上は103.1%となった。

この件のお問い合わせは事務局：松崎、石井までお願いします。 TEL:03-5403-1060

一般社団法人 日本フードサービス協会  
東京都港区浜松町1-29-6浜松町セントラルビル10F 〒105-0013  
TEL 03(5403)1060 FAX 03(5403)1070

**JAPAN FOODSERVICE ASSOCIATION**  
HAMAMATSUCHO CENTRAL BLD. 1-29-6 HAMAMATSUCHO, MINATO-KU TOKYO 105-0013  
TEL 03(5403)1060 FAX 03(5403)1070

## 1)12月度全店データ

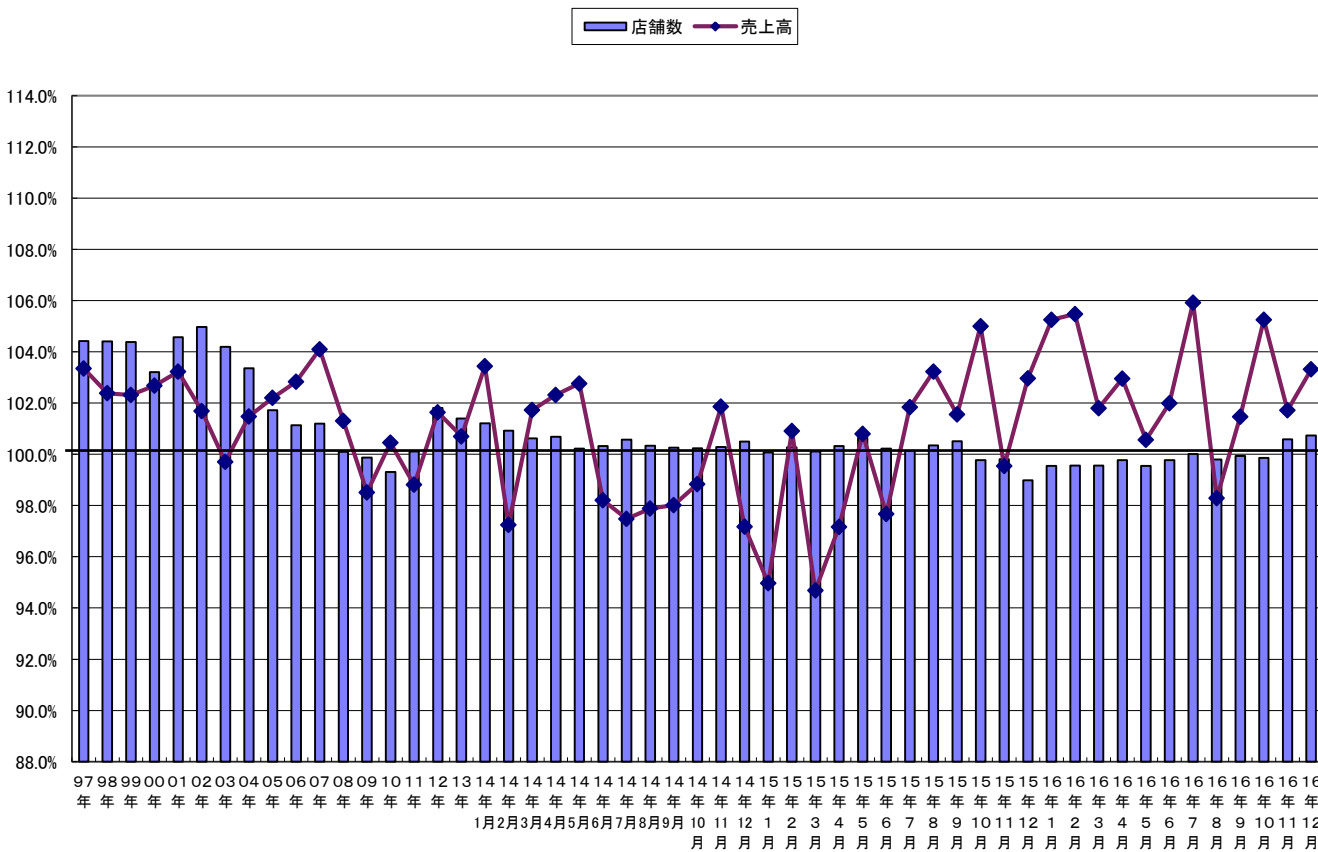
### 1. 全店データ(前年同月比)

		売上高	店舗数	客 数	客単価
		前年比	前年比	前年比	前年比
	<b>全 体</b>	(N=180)	(N=32793)	103.3%	100.7%
ファーストフード	<b>合 計</b>	(N= 49)	(N=17079)	105.2%	100.6%
	洋 風	(N= 14)	(N=6286)	108.4%	98.9%
	和 風	(N= 15)	(N=2563)	104.6%	102.7%
	麵 類	(N= 19)	(N=3274)	102.0%	104.1%
	持ち帰り米飯／回転寿司	(N= 16)	(N=2323)	98.9%	98.0%
	その他	(N= 7)	(N=2633)	103.4%	101.0%
ファミリーレストラン	<b>合 計</b>	(N= 48)	(N=9660)	101.7%	99.7%
	洋 風	(N= 22)	(N=4895)	103.1%	99.5%
	和 風	(N= 27)	(N=2226)	98.1%	98.5%
	中 華	(N= 12)	(N=1353)	100.7%	99.6%
	焼き肉	(N= 13)	(N=1186)	104.4%	102.8%
パブ／居酒屋	<b>合 計</b>	(N= 32)	(N=1803)	96.8%	98.2%
	パブ・ビアホール	(N= 10)	(N=348)	103.2%	104.2%
	居酒屋	(N= 25)	(N=1455)	95.2%	96.9%
	<b>ディナーレストラン(計)</b>	(N= 23)	(N=966)	104.6%	105.0%
	<b>喫茶(計)</b>	(N= 13)	(N=2131)	103.1%	102.2%
	<b>その他(計)</b>	(N= 15)	(N=1154)	105.1%	110.2%

\*前年同月比は税抜比較で行っている。

\*ファーストフード、ファミリーレストラン、パブ／居酒屋の各業態の内訳に関しては、重複する事業社があるため合計の数値は必ずしも内訳の累積に一致しない。

#### 売上高と店舗数の伸び率推移



## 2. 全店時系列データ(前年同月比)

### a. 売上高前年同月比

	15年12月	16年1月	2月	3月	4月	5月	6月	7月	8月	9月	10月	11月	12月
全 体	102.7%	105.3%	105.5%	101.8%	103.0%	100.6%	102.0%	105.9%	98.3%	101.5%	105.3%	101.7%	103.3%
ファーストフード	104.2%	109.6%	109.6%	105.4%	106.3%	104.6%	104.8%	109.8%	100.6%	104.5%	109.4%	104.0%	105.2%
ファミリーレストラン	102.2%	102.9%	102.7%	98.8%	100.8%	98.0%	100.4%	103.8%	96.2%	98.5%	103.0%	98.7%	101.7%
パブレストラン/居酒屋	93.9%	93.8%	94.0%	92.7%	91.3%	87.3%	90.6%	95.7%	88.5%	93.4%	92.6%	96.6%	96.8%
ディナーレストラン	107.5%	106.9%	106.4%	104.5%	106.9%	100.5%	102.8%	107.0%	99.7%	102.7%	105.3%	105.2%	104.6%
喫茶	102.5%	101.5%	103.2%	100.0%	99.9%	99.2%	101.1%	101.5%	101.3%	102.5%	100.4%	101.2%	103.1%
その他	102.1%	99.9%	105.2%	102.4%	104.3%	103.9%	104.4%	105.4%	100.8%	102.3%	102.8%	104.8%	105.1%

### b. 店舗数前年同月比

	15年12月	16年1月	2月	3月	4月	5月	6月	7月	8月	9月	10月	11月	12月
全 体	99.2%	99.5%	99.6%	99.6%	99.8%	99.5%	99.8%	100.0%	99.8%	99.9%	99.9%	100.6%	100.7%
ファーストフード	98.9%	99.3%	99.3%	99.4%	99.6%	99.3%	99.5%	99.9%	99.4%	99.7%	99.5%	100.3%	100.6%
ファミリーレストラン	101.0%	101.0%	100.7%	100.5%	100.2%	100.3%	100.1%	99.9%	99.9%	100.0%	99.8%	100.0%	99.7%
パブレストラン/居酒屋	90.0%	91.2%	91.9%	91.4%	91.9%	90.8%	92.6%	93.7%	93.8%	93.5%	95.3%	97.8%	98.2%
ディナーレストラン	105.0%	105.5%	105.9%	105.5%	104.5%	103.9%	104.2%	105.1%	104.9%	105.7%	105.5%	106.5%	105.0%
喫茶	100.6%	100.5%	100.9%	100.5%	100.8%	100.4%	100.6%	100.6%	100.6%	100.2%	100.6%	100.8%	102.2%
その他	104.0%	104.9%	105.6%	105.4%	112.1%	112.8%	113.4%	112.8%	112.0%	112.1%	110.3%	110.5%	110.2%

### c. 利用客数前年同月比

	15年12月	16年1月	2月	3月	4月	5月	6月	7月	8月	9月	10月	11月	12月
全 体	98.8%	102.2%	102.9%	99.7%	100.8%	99.7%	100.5%	103.5%	98.7%	101.5%	104.6%	101.6%	102.9%
ファーストフード	97.4%	103.3%	103.5%	100.2%	101.3%	100.7%	100.8%	104.0%	98.7%	102.1%	106.1%	104.4%	103.7%
ファミリーレストラン	101.3%	101.1%	101.5%	98.3%	100.0%	97.8%	99.9%	103.5%	96.8%	99.0%	102.9%	98.3%	100.7%
パブレストラン/居酒屋	94.8%	94.7%	95.8%	94.4%	92.9%	89.7%	93.4%	96.9%	89.3%	95.3%	94.7%	98.0%	98.2%
ディナーレストラン	105.4%	105.7%	106.6%	103.8%	104.8%	101.2%	103.0%	106.5%	100.0%	104.0%	106.4%	106.7%	105.1%
喫茶	99.6%	100.3%	102.4%	99.5%	98.3%	97.8%	99.2%	99.1%	99.9%	101.2%	98.6%	100.0%	100.7%
その他	104.1%	103.4%	111.0%	107.1%	110.5%	113.7%	109.4%	113.5%	123.7%	117.8%	115.4%	85.3%	117.1%

### d. 客単価前年同月比

	15年12月	16年1月	2月	3月	4月	5月	6月	7月	8月	9月	10月	11月	12月
全 体	104.0%	103.0%	102.5%	102.1%	102.2%	100.9%	101.4%	102.4%	99.6%	100.0%	100.6%	100.1%	100.4%
ファーストフード	107.0%	106.0%	105.9%	105.2%	104.9%	103.9%	103.9%	105.6%	101.9%	102.3%	103.1%	99.5%	101.4%
ファミリーレストラン	100.9%	101.8%	101.1%	100.5%	100.8%	100.3%	100.5%	100.3%	99.3%	99.5%	100.1%	100.4%	101.0%
パブレストラン/居酒屋	99.0%	99.0%	98.1%	98.2%	98.3%	97.3%	97.0%	98.8%	99.1%	98.0%	97.8%	98.6%	98.6%
ディナーレストラン	102.0%	101.1%	99.9%	100.6%	102.1%	99.3%	99.8%	100.5%	99.7%	98.8%	99.0%	98.5%	99.6%
喫茶	103.0%	101.2%	100.8%	100.5%	101.7%	101.4%	102.0%	102.4%	101.4%	101.3%	101.8%	101.2%	102.5%
その他	98.1%	96.6%	94.8%	95.6%	94.3%	91.4%	95.5%	92.8%	81.5%	86.8%	89.0%	122.9%	89.7%

### 3)「外食産業市場動向調査」調査概要

#### 1) 目 的

業界の動向や変化を的確に示すデータの構築により、会員社の経営に役立つ情報提供、及び、協会活動の一つとして、社会に対し、外食産業からの信頼性のある情報提供を目指す。

#### 2) 調査構成

毎月、会員社本部より新規店の売上高も含めた全店に関する調査を全国規模で実施する。

#### 3) 集計方法及びデータ数値

回答事業社数をベースにした前年同月比を指標とする。

#### 4) 業態分類

業態に関しては経済産業省商業統計を参考に区分した。

		利用形態	提供内容	客単価
業 態	ファーストフード（注）	イートインあるいはテイクアウト	食事中心	やや低い
	ファミリーレストラン	イートイン中心	食事中心	中
	パブレストラン／居酒屋	イートイン中心	食事及び酒類	やや高い
	ディナーレストラン	イートイン中心	食事中心	高い
	喫 茶	イートインあるいはテイクアウト	ソフトドリンク中心	低い

注) ファーストフードはテイクアウトの業態も含む。

#### 5) 実施概要

12月度有効回収の事業社数／店舗数は以下の通りである。

##### 【全店データ】

		事業社数	店舗数
全 体		180	32,793
業 態	ファーストフード	49	17,079
	ファミリーレストラン	48	9,660
	パブレストラン／居酒屋	32	1,803
	ディナーレストラン	23	966
	喫 茶	13	2,131
そ の 他		15	1,154

注1) 業態に関しては通産省商業統計を参考に区分した。

注2) 全体は各業態を合計した延べ事業社数である。

注3) ファーストフードはテイクアウトの業態も含む。

注4) その他は総合飲食、宅配ピザ、給食等を含む。

#### 6) 参考資料

休日日数及び天候情報

\* 雨天日数は1ミリ以上の雨の降った日数である

	休日日数	土曜日日数	東京都		大阪府	
			雨天日数	平均気温	雨天日数	平均気温
2015年 12月	5日	4日	7日	9.3℃	7日	10.1℃
2016年 12月	5日	5日	8日	8.9℃	5日	9.4℃