

平成28年11月25日

報道各位

一般社団法人日本フードサービス協会

日本フードサービス協会加盟会員社による  
**外食産業市場動向調査**  
**平成28年10月度 結果報告**

一般社団法人日本フードサービス協会（略称：JF＝ジェフ 本部：東京都港区 会長：菊地唯夫）は協会会員社を対象とした外食産業市場動向調査平成28年10月度の集計結果をまとめました。

「外食産業市場動向調査」は新規店も含めた「全店データ」を業界全体及び業態別に集計し、前年同月比を算出しております。

<外食市場 10月の動向>

**引き続きFF好調で、売上は前年を上回る**

<全体概況>

10月は、前年より休日数が1日多い曜日まわりがFF、FRなど週末の集客が大きい業態の売上げを引き上げたことに加え、ハロウィーン需要などで好調だったFFが引き続き全体を牽引し、全体売上は105.3%と2カ月連続して前年を上回った。

<業態別概況>

**ファーストフード業態**

- 全体売上は109.4%と前年を上回った。
- 「洋風」は、過去好評だった商品の復刻キャンペーンが好調なところもあり、売上は112.9%となった。「和風」は、携帯会社とのコラボキャンペーンが客数を押し上げ、売上は112.6%。「麺類」も、携帯アプリでの販促や新商品が好調で売上は104.4%。「持ち帰り米飯・回転寿司」は季節限定の高単価メニューなどが好評で、売上は104.1%。「その他」は、アイスクリームでハロウィーンキャンペーン等が奏功し、売上105.1%となった。

**ファミリーレストラン業態**

- 全体売上は、曜日まわりが客数を押し上げ103.0%と前年を上回った。
- 業種別では、「洋風」は、価格訴求力のある店が引き続き好調で103.1%、「和風」は、メニュー改定で客単価が上昇した店もあり、売上102.3%、「中華」は、食材の国産化などの取り組みが結実したところもあり102.3%となった。「焼き肉」は、値ごろ感のあるメニューの導入で客数が増え、売上104.8%となった。

**パブ・居酒屋業態**

- 「パブ・ビアホール」は、ハロウィーン需要や店舗増などで104.0%、「居酒屋」は引き続き店舗削減で売上は89.9%と前年比減が続いている。

**ディナーレストラン業態**

- 店舗増と休祝日の集客増で、売上は105.3%となった。

**喫茶業態**

- 平日の少ない曜日まわりなどがマイナスに作用したが、客単価が上がり、売上はほぼ前年並みの100.4%となった。

この件のお問い合わせは事務局：松崎までお願いします。 TEL:03-5403-1060

一般社団法人 日本フードサービス協会  
東京都港区浜松町1-29-6 浜松町セントラルビル10F 〒105-0013  
TEL 03 (5403) 1060 FAX 03 (5403) 1070

**JAPAN FOODSERVICE ASSOCIATION**  
HAMAMATSUCHO CENTRAL BLD. 1-29-6 HAMAMATSUCHO, MINATO-KU TOKYO 105-0013  
TEL 03 (5403) 1060 FAX 03 (5403) 1070

# 1)10月度全店データ

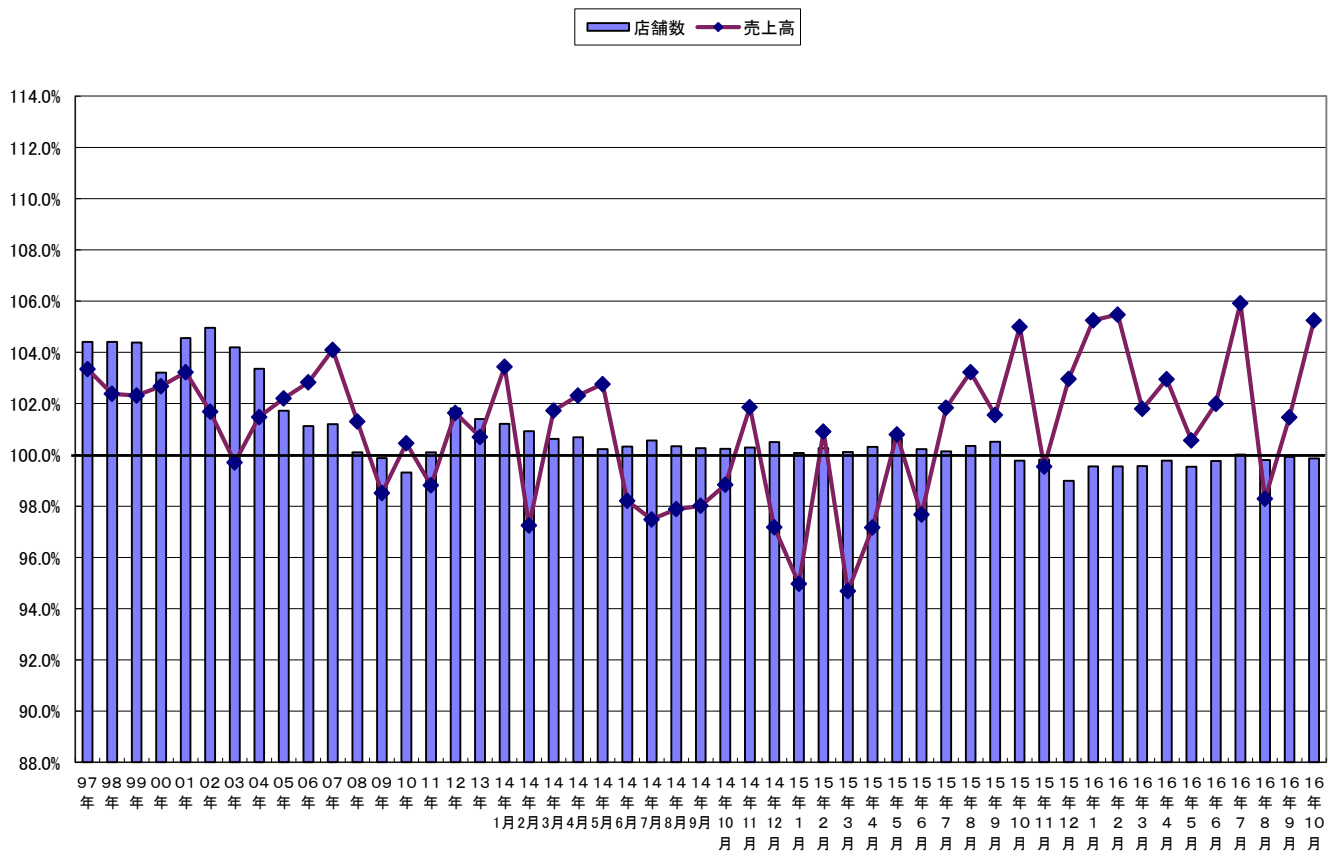
## 1. 全店データ(前年同月比)

		売上高	店舗数	客数	客単価
		事業社数	店舗数	前年比	前年比
	全体	(N=193)	(N=33460)	105.3%	99.9%
ファーストフード	合計	(N= 54)	(N=17095)	109.4%	99.5%
	洋風	(N= 15)	(N=6295)	112.9%	97.7%
	和風	(N= 16)	(N=2541)	112.6%	102.1%
	麺類	(N= 25)	(N=3330)	104.4%	101.0%
	持ち帰り米飯/回転寿司	(N= 17)	(N=2314)	104.1%	97.2%
	その他	(N= 8)	(N=2615)	105.1%	101.3%
ファミリーレストラン	合計	(N= 49)	(N=9786)	103.0%	99.8%
	洋風	(N= 23)	(N=5334)	103.1%	99.6%
	和風	(N= 27)	(N=2041)	102.3%	99.9%
	中華	(N= 10)	(N=1224)	102.3%	98.7%
	焼き肉	(N= 14)	(N=1187)	104.8%	102.2%
パブ/居酒屋	合計	(N= 36)	(N=2314)	92.6%	95.3%
	パブ・ビアホール	(N= 8)	(N=328)	104.0%	106.1%
	居酒屋	(N= 31)	(N=1986)	89.9%	93.8%
ディナーレストラン(計)		(N= 26)	(N=1006)	105.3%	105.5%
喫茶(計)		(N= 13)	(N=2094)	100.4%	100.6%
その他(計)		(N= 15)	(N=1165)	102.8%	110.3%

\*前年同月比は税抜比較で行っている。

\*ファーストフード、ファミリーレストラン、パブ/居酒屋の各業態の内訳に関しては、重複する事業社があるため合計の数値は必ずしも内訳の累積に一致しない。

売上高と店舗数の伸び率推移



## 2. 全店時系列データ(前年同月比)

### a. 売上高前年同月比

	15年10月	11月	12月	16年1月	2月	3月	4月	5月	6月	7月	8月	9月	10月
全 体	105.0%	99.5%	102.7%	105.3%	105.5%	101.8%	103.0%	100.6%	102.0%	105.9%	98.3%	101.5%	105.3%
ファーストフード	103.8%	99.5%	104.2%	109.6%	109.6%	105.4%	106.3%	104.6%	104.8%	109.8%	100.6%	104.5%	109.4%
ファミリーレストラン	107.0%	100.6%	102.2%	102.9%	102.7%	98.8%	100.8%	98.0%	100.4%	103.8%	96.2%	98.5%	103.0%
パブレストラン/居酒屋	98.1%	90.5%	93.9%	93.8%	94.0%	92.7%	91.3%	87.3%	90.6%	95.7%	88.5%	93.4%	92.6%
ディナーレストラン	111.8%	102.0%	107.5%	106.9%	106.4%	104.5%	106.9%	100.5%	102.8%	107.0%	99.7%	102.7%	105.3%
喫茶	104.2%	102.0%	102.5%	101.5%	103.2%	100.0%	99.9%	99.2%	101.1%	101.5%	101.3%	102.5%	100.4%
その他	111.4%	100.8%	102.1%	99.9%	105.2%	102.4%	104.3%	103.9%	104.4%	105.4%	100.8%	102.3%	102.8%

### b. 店舗数前年同月比

	15年10月	11月	12月	16年1月	2月	3月	4月	5月	6月	7月	8月	9月	10月
全 体	99.8%	99.8%	99.2%	99.5%	99.6%	99.6%	99.8%	99.5%	99.8%	100.0%	99.8%	99.9%	99.9%
ファーストフード	99.5%	99.6%	98.9%	99.3%	99.3%	99.4%	99.6%	99.3%	99.5%	99.9%	99.4%	99.7%	99.5%
ファミリーレストラン	101.4%	101.5%	101.0%	101.0%	100.7%	100.5%	100.2%	100.3%	100.1%	99.9%	99.9%	100.0%	99.8%
パブレストラン/居酒屋	92.4%	88.8%	90.0%	91.2%	91.9%	91.4%	91.9%	90.8%	92.6%	93.7%	93.8%	93.5%	95.3%
ディナーレストラン	104.7%	104.4%	105.0%	105.5%	105.9%	105.5%	104.5%	103.9%	104.2%	105.1%	104.9%	105.7%	105.5%
喫茶	100.6%	100.5%	100.6%	100.5%	100.9%	100.5%	100.8%	100.4%	100.6%	100.6%	100.6%	100.2%	100.6%
その他	103.2%	104.3%	104.0%	104.9%	105.6%	105.4%	112.1%	112.8%	113.4%	112.8%	112.0%	112.1%	110.3%

### c. 利用客数前年同月比

	15年10月	11月	12月	16年1月	2月	3月	4月	5月	6月	7月	8月	9月	10月
全 体	101.5%	97.3%	98.8%	102.2%	102.9%	99.7%	100.8%	99.7%	100.5%	103.5%	98.7%	101.5%	104.6%
ファーストフード	100.1%	95.8%	97.4%	103.3%	103.5%	100.2%	101.3%	100.7%	100.8%	104.0%	98.7%	102.1%	106.1%
ファミリーレストラン	104.6%	98.7%	101.3%	101.1%	101.5%	98.3%	100.0%	97.8%	99.9%	103.5%	96.8%	99.0%	102.9%
パブレストラン/居酒屋	98.9%	92.4%	94.8%	94.7%	95.8%	94.4%	92.9%	89.7%	93.4%	96.9%	89.3%	95.3%	94.7%
ディナーレストラン	107.9%	99.1%	105.4%	105.7%	106.6%	103.8%	104.8%	101.2%	103.0%	106.5%	100.0%	104.0%	106.4%
喫茶	102.5%	100.5%	99.6%	100.3%	102.4%	99.5%	98.3%	97.8%	99.2%	99.1%	99.9%	101.2%	98.6%
その他	100.0%	105.8%	104.1%	103.4%	111.0%	107.1%	110.5%	113.7%	109.4%	113.5%	123.7%	117.8%	115.4%

### d. 客単価前年同月比

	15年10月	11月	12月	16年1月	2月	3月	4月	5月	6月	7月	8月	9月	10月
全 体	103.4%	102.4%	104.0%	103.0%	102.5%	102.1%	102.2%	100.9%	101.4%	102.4%	99.6%	100.0%	100.6%
ファーストフード	103.7%	103.9%	107.0%	106.0%	105.9%	105.2%	104.9%	103.9%	103.9%	105.6%	101.9%	102.3%	103.1%
ファミリーレストラン	102.3%	102.0%	100.9%	101.8%	101.1%	100.5%	100.8%	100.3%	100.5%	100.3%	99.3%	99.5%	100.1%
パブレストラン/居酒屋	99.2%	98.0%	99.0%	99.0%	98.1%	98.2%	98.3%	97.3%	97.0%	98.8%	99.1%	98.0%	97.8%
ディナーレストラン	103.6%	102.9%	102.0%	101.1%	99.9%	100.6%	102.1%	99.3%	99.8%	100.5%	99.7%	98.8%	99.0%
喫茶	101.7%	101.5%	103.0%	101.2%	100.8%	100.5%	101.7%	101.4%	102.0%	102.4%	101.4%	101.3%	101.8%
その他	111.4%	95.2%	98.1%	96.6%	94.8%	95.6%	94.3%	91.4%	95.5%	92.8%	81.5%	86.8%	89.0%

### 3)「外食産業市場動向調査」調査概要

#### 1) 目 的

業界の動向や変化を的確に示すデータの構築により、会員社の経営に役立つ情報提供、及び、協会活動の一つとして、社会に対し、外食産業からの信頼性のある情報提供を目指す。

#### 2) 調査構成

毎月、会員社本部より新規店の売上高も含めた全店に関する調査を全国規模で実施する。

#### 3) 集計方法及びデータ数値

回答事業社数をベースにした前年同月比を指標とする。

#### 4) 業態分類

業態に関しては経済産業省商業統計を参考に区分した。

		利用形態	提供内容	客単価
業 態	ファーストフード(注)	イートインあるいはテイクアウト	食事中心	やや低い
	ファミリーレストラン	イートイン中心	食事中心	中
	パブレストラン/居酒屋	イートイン中心	食事及び酒類	やや高い
	ディナーレストラン	イートイン中心	食事中心	高い
	喫 茶	イートインあるいはテイクアウト	ソフトドリンク中心	低い

注) ファーストフードはテイクアウトの業態も含む。

#### 5) 実施概要

10月度有効回収の事業社数/店舗数は以下の通りである。

##### [全店データ]

		事業社数	店舗数
全 体		193	33,460
業 態	ファーストフード	54	17,095
	ファミリーレストラン	49	9,786
	パブレストラン/居酒屋	36	2,314
	ディナーレストラン	26	1,006
	喫 茶	13	2,094
そ の 他		15	1,165

注1) 業態に関しては通産省商業統計を参考に区分した。

注2) 全体は各業態を合計した延べ事業社数である。

注3) ファーストフードはテイクアウトの業態も含む。

注4) その他は総合飲食、宅配ピザ、給食等を含む。

#### 6) 参考資料

休日日数及び天候情報

\* 雨天日数は1ミリ以上の雨の降った日数である

	休日日数	土曜日日数	東京都		大阪府	
			雨天日数	平均気温	雨天日数	平均気温
2015年 10月	5日	5日	5日	18.4℃	4日	19.0℃
2016年 10月	6日	5日	9日	18.7℃	10日	20.3℃