



平成28年9月26日

報道各位

一般社団法人日本フードサービス協会

日本フードサービス協会加盟会員社による
外食産業市場動向調査
平成28年8月度 結果報告

一般社団法人日本フードサービス協会（略称：JF＝ジェフ 本部：東京都港区 会長：菊地唯夫）は協会会員社を対象とした外食産業市場動向調査平成28年8月度の集計結果をまとめました。

「外食産業市場動向調査」は新規店も含めた「全店データ」を業界全体及び業態別に集計し、前年同月比を算出しております。

＜外食市場 8月の動向＞

台風などの影響で、売上は9カ月ぶりに前年を下回る

＜全体概況＞

8月は、“山の日”の祝日ができたものの土日がそれぞれ1日ずつ少ない曜日まわりから、休日の集客が多い業態にはマイナスとなったほか、リオのオリンピックや立て続けに発生した台風なども客足を鈍らせる要因となり、全体の外食需要を押し下げ、全体売上は98.3%と、昨年11月以来9カ月ぶりに前年を下回った。

＜業態別概況＞

ファーストフード業態

- 全体売上は100.6%とわずかに前年を上回った。
- 「洋風」は、キャンペーンや季節商品が好調の店が牽引し、売上は103.6%となった。「和風」は、季節メニューが予想より振るわず売上は95.3%。「麺類」は、一部で前年のメディア露出の反動もあり売上は99.9%。「持ち帰り米飯・回転寿司」は店舗削減もあり、売上96.0%と前年を下回った。「その他」は、アイスクリームのボリュームアップキャンペーン等が奏功し、売上101.3%となった。

ファミリーレストラン業態

- 全体売上は、土日の少ない曜日要因の影響が大きく96.2%と前年を下回った。
- 業種別では、「洋風」は、一部価格訴求力のある業態で堅調なところもみられたが、全般的に振るわず売上は95.8%、「和風」は、お盆休暇は堅調だったがそれ以外の時期は客足が伸びず96.7%、「中華」は、一部新商品が出たが消費を押し上げるには至らず96.5%となった。「焼き肉」は、台風の影響等で売上96.5%と2012年2月以来の前年割れとなった。

パブ・居酒屋業態

- 「パブ・ビアホール」は、再出店や新規出店が好調だったものの、“山の日”と休日に挟まれた金曜日が通常ほど集客できず売上は98.8%、「居酒屋」は、店舗整理が続く中でとくに客数が落ち込み、売上は85.5%と前年比減が続いている。

ディナーレストラン業態

- お盆期間中は好調に推移したところもあったが、土日の少ない曜日要因や台風などから売上99.7%となった。

喫茶業態

- キャンペーン効果とあいまって平日の多い曜日まわりがプラスに作用し、売上101.3%と前年を上回った。

この件のお問い合わせは事務局：松崎・石井までお願いします。 TEL:03-5403-1060

一般社団法人 日本フードサービス協会

東京都港区浜松町1-29-6浜松町セントラルビル10F 〒105-0013
TEL 03(5403)1060 FAX 03(5403)1070

JAPAN FOODSERVICE ASSOCIATION

HAMAMATSUCHO CENTRAL BLD. 1-29-6 HAMAMATSUCHO, MINATO-KU TOKYO 105-0013
TEL 03(5403)1060 FAX 03(5403)1070

1)8月度全店データ

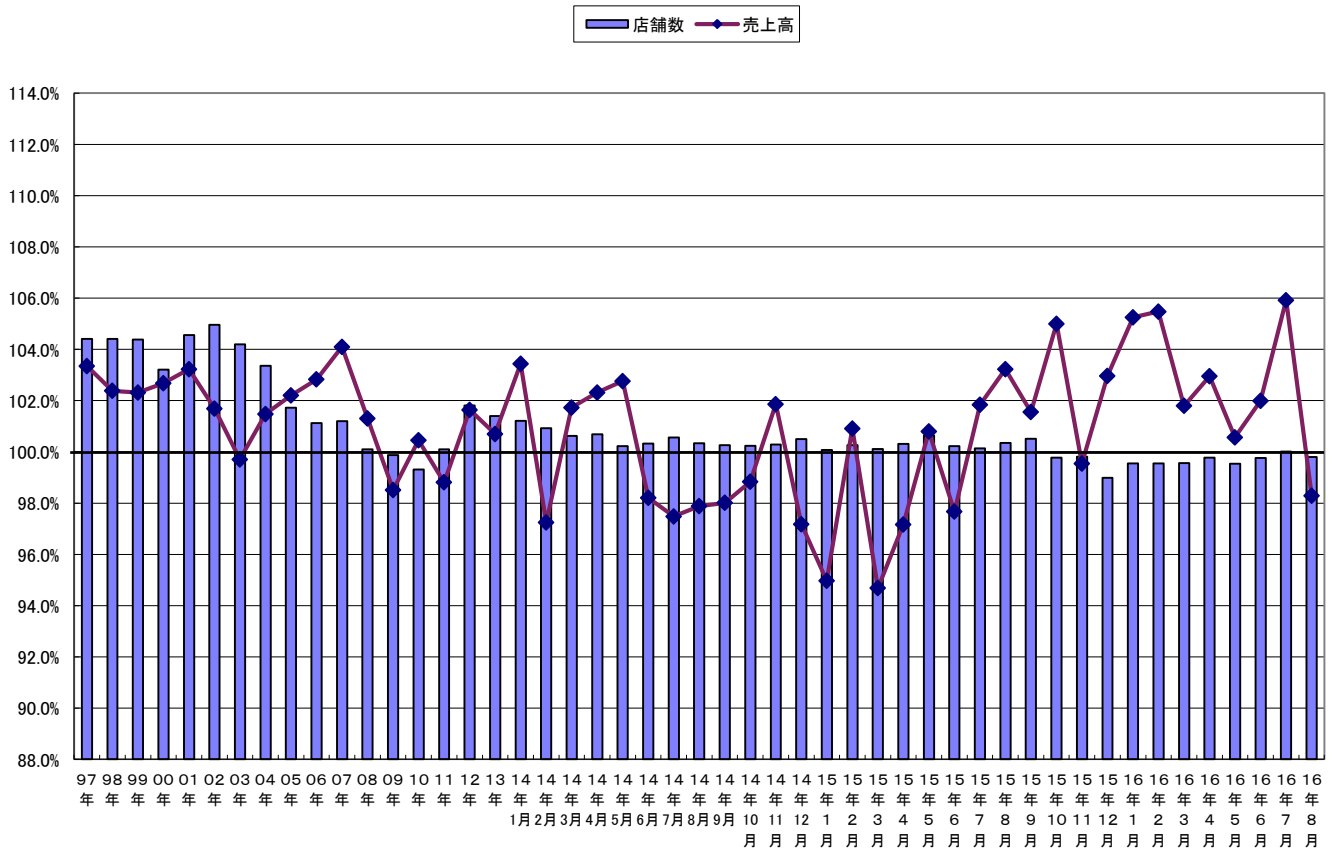
1. 全店データ(前年同月比)

		売上高	店舗数	客数	客単価
		事業社数	店舗数	前年比	前年比
	全体	(N=194)	(N=32990)	98.3%	99.6%
ファーストフード	合計	(N= 54)	(N=17086)	100.6%	101.9%
	洋風	(N= 17)	(N=6370)	103.6%	103.6%
	和風	(N= 14)	(N=2454)	95.3%	100.4%
	麺類	(N= 26)	(N=3336)	99.9%	100.5%
	持ち帰り米飯/回転寿司	(N= 16)	(N=2306)	96.0%	99.9%
	その他	(N= 9)	(N=2620)	101.3%	99.9%
ファミリーレストラン	合計	(N= 48)	(N=9227)	96.2%	99.3%
	洋風	(N= 23)	(N=4801)	95.8%	99.3%
	和風	(N= 27)	(N=2048)	96.7%	99.0%
	中華	(N= 10)	(N=1224)	96.5%	100.7%
	焼き肉	(N= 13)	(N=1154)	96.5%	99.1%
パブ/居酒屋	合計	(N= 35)	(N=2299)	88.5%	99.1%
	パブ・ビアホール	(N= 9)	(N=341)	98.8%	98.9%
	居酒屋	(N= 29)	(N=1958)	85.5%	100.0%
ディナーレストラン(計)		(N= 28)	(N=1032)	99.7%	99.7%
喫茶(計)		(N= 13)	(N=2165)	101.3%	101.4%
その他(計)		(N= 16)	(N=1181)	100.8%	81.5%

*前年同月比は税抜比較で行っている。

*ファーストフード、ファミリーレストラン、パブ/居酒屋の各業態の内訳に関しては、重複する事業社があるため合計の数値は必ずしも内訳の累積に一致しない。

売上高と店舗数の伸び率推移



2. 全店時系列データ(前年同月比)

a. 売上高前年同月比

	15年8月	9月	10月	11月	12月	16年1月	2月	3月	4月	5月	6月	7月	8月
全 体	103.2%	101.6%	105.0%	99.5%	102.7%	105.3%	105.5%	101.8%	103.0%	100.6%	102.0%	105.9%	98.3%
ファーストフード	104.1%	100.3%	103.8%	99.5%	104.2%	109.6%	109.6%	105.4%	106.3%	104.6%	104.8%	109.8%	100.6%
ファミリーレストラン	103.6%	104.0%	107.0%	100.6%	102.2%	102.9%	102.7%	98.8%	100.8%	98.0%	100.4%	103.8%	96.2%
パブレストラン/居酒屋	92.5%	94.3%	98.1%	90.5%	93.9%	93.8%	94.0%	92.7%	91.3%	87.3%	90.6%	95.7%	88.5%
ディナーレストラン	104.9%	108.2%	111.8%	102.0%	107.5%	106.9%	106.4%	104.5%	106.9%	100.5%	102.8%	107.0%	99.7%
喫茶	102.1%	100.8%	104.2%	102.0%	102.5%	101.5%	103.2%	100.0%	99.9%	99.2%	101.1%	101.5%	101.3%
その他	109.9%	107.0%	111.4%	100.8%	102.1%	99.9%	105.2%	102.4%	104.3%	103.9%	104.4%	105.4%	100.8%

b. 店舗数前年同月比

	15年8月	9月	10月	11月	12月	16年1月	2月	3月	4月	5月	6月	7月	8月
全 体	100.4%	100.5%	99.8%	99.8%	99.2%	99.5%	99.6%	99.6%	99.8%	99.5%	99.8%	100.0%	99.8%
ファーストフード	100.3%	100.1%	99.5%	99.6%	98.9%	99.3%	99.3%	99.4%	99.6%	99.3%	99.5%	99.9%	99.4%
ファミリーレストラン	101.8%	102.3%	101.4%	101.5%	101.0%	101.0%	100.7%	100.5%	100.2%	100.3%	100.1%	99.9%	99.9%
パブレストラン/居酒屋	93.1%	94.6%	92.4%	88.8%	90.0%	91.2%	91.9%	91.4%	91.9%	90.8%	92.6%	93.7%	93.8%
ディナーレストラン	104.9%	104.3%	104.7%	104.4%	105.0%	105.5%	105.9%	105.5%	104.5%	103.9%	104.2%	105.1%	104.9%
喫茶	100.9%	100.4%	100.6%	100.5%	100.6%	100.5%	100.9%	100.5%	100.8%	100.4%	100.6%	100.6%	100.6%
その他	102.8%	103.6%	103.2%	104.3%	104.0%	104.9%	105.6%	105.4%	112.1%	112.8%	113.4%	112.8%	112.0%

c. 利用客数前年同月比

	15年8月	9月	10月	11月	12月	16年1月	2月	3月	4月	5月	6月	7月	8月
全 体	99.0%	98.2%	101.5%	97.3%	98.8%	102.2%	102.9%	99.7%	100.8%	99.7%	100.5%	103.5%	98.7%
ファーストフード	98.0%	97.1%	100.1%	95.8%	97.4%	103.3%	103.5%	100.2%	101.3%	100.7%	100.8%	104.0%	98.7%
ファミリーレストラン	100.7%	100.6%	104.6%	98.7%	101.3%	101.1%	101.5%	98.3%	100.0%	97.8%	99.9%	103.5%	96.8%
パブレストラン/居酒屋	93.6%	94.5%	98.9%	92.4%	94.8%	94.7%	95.8%	94.4%	92.9%	89.7%	93.4%	96.9%	89.3%
ディナーレストラン	101.2%	103.0%	107.9%	99.1%	105.4%	105.7%	106.6%	103.8%	104.8%	101.2%	103.0%	106.5%	100.0%
喫茶	100.5%	97.6%	102.5%	100.5%	99.6%	100.3%	102.4%	99.5%	98.3%	97.8%	99.2%	99.1%	99.9%
その他	101.0%	102.1%	100.0%	105.8%	104.1%	103.4%	111.0%	107.1%	110.5%	113.7%	109.4%	113.5%	123.7%

d. 客単価前年同月比

	15年8月	9月	10月	11月	12月	16年1月	2月	3月	4月	5月	6月	7月	8月
全 体	104.2%	103.4%	103.4%	102.4%	104.0%	103.0%	102.5%	102.1%	102.2%	100.9%	101.4%	102.4%	99.6%
ファーストフード	106.2%	103.3%	103.7%	103.9%	107.0%	106.0%	105.9%	105.2%	104.9%	103.9%	103.9%	105.6%	101.9%
ファミリーレストラン	102.9%	103.4%	102.3%	102.0%	100.9%	101.8%	101.1%	100.5%	100.8%	100.3%	100.5%	100.3%	99.3%
パブレストラン/居酒屋	98.8%	99.8%	99.2%	98.0%	99.0%	99.0%	98.1%	98.2%	98.3%	97.3%	97.0%	98.8%	99.1%
ディナーレストラン	103.6%	105.1%	103.6%	102.9%	102.0%	101.1%	99.9%	100.6%	102.1%	99.3%	99.8%	100.5%	99.7%
喫茶	101.6%	103.2%	101.7%	101.5%	103.0%	101.2%	100.8%	100.5%	101.7%	101.4%	102.0%	102.4%	101.4%
その他	108.8%	104.8%	111.4%	95.2%	98.1%	96.6%	94.8%	95.6%	94.3%	91.4%	95.5%	92.8%	81.5%

3)「外食産業市場動向調査」調査概要

1) 目 的

業界の動向や変化を的確に示すデータの構築により、会員社の経営に役立つ情報提供、及び、協会活動の一つとして、社会に対し、外食産業からの信頼性のある情報提供を目指す。

2) 調査構成

毎月、会員社本部より新規店の売上高も含めた全店に関する調査を全国規模で実施する。

3) 集計方法及びデータ数値

回答事業社数をベースにした前年同月比を指標とする。

4) 業態分類

業態に関しては経済産業省商業統計を参考に区分した。

		利用形態	提供内容	客単価
業 態	ファーストフード(注)	イートインあるいはテイクアウト	食事中心	やや低い
	ファミリーレストラン	イートイン中心	食事中心	中
	パブレストラン/居酒屋	イートイン中心	食事及び酒類	やや高い
	ディナーレストラン	イートイン中心	食事中心	高い
	喫 茶	イートインあるいはテイクアウト	ソフトドリンク中心	低い

注) ファーストフードはテイクアウトの業態も含む。

5) 実施概要

8月度有効回収の事業社数/店舗数は以下の通りである。

[全店データ]

		事業社数	店舗数
全 体		194	32,990
業 態	ファーストフード	54	17,086
	ファミリーレストラン	48	9,227
	パブレストラン/居酒屋	35	2,299
	ディナーレストラン	28	1,032
	喫 茶	13	2,165
そ の 他		16	1,181

注1) 業態に関しては通産省商業統計を参考に区分した。

注2) 全体は各業態を合計した延べ事業社数である。

注3) ファーストフードはテイクアウトの業態も含む。

注4) その他は総合飲食、宅配ピザ、給食等を含む。

6) 参考資料

休日日数及び天候情報

* 雨天日数は1ミリ以上の雨の降った日数である

	休日日数	土曜日日数	東京都		大阪府	
			雨天日数	平均気温	雨天日数	平均気温
2015年 8月	5日	5日	12日	26.7℃	14日	28.6℃
2016年 8月	5日	4日	13日	27.1℃	5日	29.5℃