



平成28年8月25日

報道各位

一般社団法人日本フードサービス協会

日本フードサービス協会加盟会員社による
外食産業市場動向調査
平成28年7月度 結果報告

一般社団法人日本フードサービス協会（略称：JF＝ジェフ 本部：東京都港区 会長：菊地唯夫）は協会会員社を対象とした外食産業市場動向調査平成28年7月度の集計結果をまとめました。

「外食産業市場動向調査」は新規店も含めた「全店データ」を業界全体及び業態別に集計し、前年同月比を算出しております。

<外食市場 7月の動向>

土日の日数増で売上は前年を上回る

<全体概況>

7月は、前年より2日多い土日が多い多くの業態にプラスとなり、外食需要をおおむね2～3%押し上げた。ファーストフードでは特に好調の洋風が牽引し売上は109.8%、また、ファミリーレストランも売上103.8%と堅調に推移し、全体売上は105.9%と、8カ月連続して前年を上回った。

<業態別概況>

ファーストフード業態

- 全体売上は109.8%と前年を大きく上回った。
- 「洋風」は、各社キャンペーンメニューや一部ゲームソフトとのコラボレーション等が奏功し売上は114.9%と好調。「和風」は、季節メニューや定食メニューが引き続き堅調で売上は107.4%となった。「麺類」は、店舗増などで売上は105.9%と堅調。「持ち帰り米飯・回転寿司」は、店舗改装などこれまでの既存店対策もあり100.6%と前年を上回った。「その他」は、アイスクリームが月前半の高温やキャンペーンで客数を伸ばし、売上は107.3%となった。

ファミリーレストラン業態

- 価格訴求力のあるメニューの投入など引き続き各社施策を講じたが効果はまちまちで、全体売上は、土日の多い曜日まわりに支えられ103.8%となった。
- 業種別では、「洋風」は、お得感のあるメニューで売上102.6%、「和風」は、値上げしても消費者の支持を得たメニューなどで客単価が上昇し売上は104.3%、「中華」は、猛暑日のビールフェアなどが売上に寄与し103.6%となった。「焼き肉」は、夏休み需要を取り込み、売上108.1%と引き続き好調に推移した。

パブ・居酒屋業態

- 「パブ・ビアホール」は、大型店の再開やビアガーデンの好調もあり、売上は102.3%と3カ月ぶりに前年を上回った。「居酒屋」は店舗削減の影響で94.0%と引き続き前年比減が続いている。

ディナーレストラン業態

- 店舗数の増加に加え、土日の日数増が郊外型店舗の客数を押し上げ、売上は107.0%となった。

喫茶業態

- ビジネス街立地の店舗は平日の減少がマイナスに働き客数は減少したものの、季節品の販促が奏功し客単価が上昇、売上101.5%と前年を上回った。

この件のお問い合わせは事務局：松崎・石井までお願いします。 TEL:03-5403-1060

1)7月度全店データ

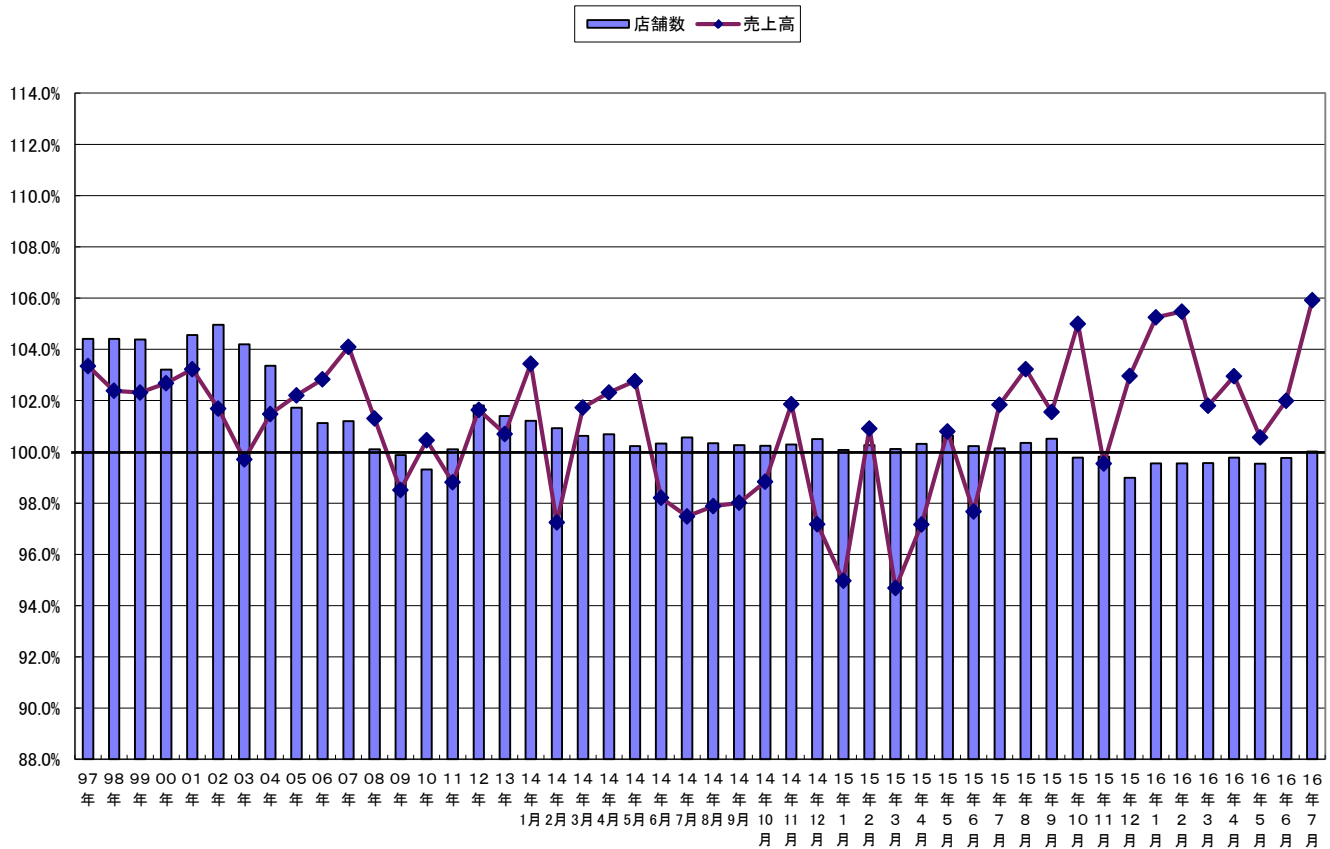
1. 全店データ(前年同月比)

		売上高	店舗数	客数	客単価
		事業社数	店舗数	前年比	前年比
	全体	(N=196)	(N=32825)	105.9%	100.0%
ファーストフード	合計	(N= 55)	(N=16559)	109.8%	99.9%
	洋風	(N= 17)	(N=6470)	114.9%	97.2%
	和風	(N= 15)	(N=2469)	107.4%	101.9%
	麺類	(N= 25)	(N=3339)	105.9%	103.2%
	持ち帰り米飯/回転寿司	(N= 17)	(N=1652)	100.6%	98.2%
	その他	(N= 9)	(N=2629)	107.3%	102.1%
ファミリーレストラン	合計	(N= 47)	(N=9390)	103.8%	99.9%
	洋風	(N= 23)	(N=4895)	102.6%	99.6%
	和風	(N= 25)	(N=1982)	104.3%	100.6%
	中華	(N= 11)	(N=1335)	103.6%	98.4%
	焼き肉	(N= 14)	(N=1178)	108.1%	102.0%
パブ/居酒屋	合計	(N= 37)	(N=2508)	95.7%	93.7%
	パブ・ビアホール	(N= 9)	(N=335)	102.3%	102.4%
	居酒屋	(N= 32)	(N=2173)	94.0%	92.4%
ディナーレストラン(計)		(N= 28)	(N=1012)	107.0%	105.1%
喫茶(計)		(N= 13)	(N=2173)	101.5%	99.1%
その他(計)		(N= 16)	(N=1183)	105.4%	112.8%

*前年同月比は税抜比較で行っている。

*ファーストフード、ファミリーレストラン、パブ/居酒屋の各業態の内訳に関しては、重複する事業社があるため合計の数値は必ずしも内訳の累積に一致しない。

売上高と店舗数の伸び率推移



2. 全店時系列データ(前年同月比)

a. 売上高前年同月比

	15年7月	8月	9月	10月	11月	12月	16年1月	2月	3月	4月	5月	6月	7月
全 体	101.9%	103.2%	101.6%	105.0%	99.5%	102.7%	105.3%	105.5%	101.8%	103.0%	100.6%	102.0%	105.9%
ファーストフード	100.1%	104.1%	100.3%	103.8%	99.5%	104.2%	109.6%	109.6%	105.4%	106.3%	104.6%	104.8%	109.8%
ファミリーレストラン	104.7%	103.6%	104.0%	107.0%	100.6%	102.2%	102.9%	102.7%	98.8%	100.8%	98.0%	100.4%	103.8%
パブレストラン/居酒屋	96.7%	92.5%	94.3%	98.1%	90.5%	93.9%	93.8%	94.0%	92.7%	91.3%	87.3%	90.6%	95.7%
ディナーレストラン	108.2%	104.9%	108.2%	111.8%	102.0%	107.5%	106.9%	106.4%	104.5%	106.9%	100.5%	102.8%	107.0%
喫茶	102.7%	102.1%	100.8%	104.2%	102.0%	102.5%	101.5%	103.2%	100.0%	99.9%	99.2%	101.1%	101.5%
その他	104.4%	109.9%	107.0%	111.4%	100.8%	102.1%	99.9%	105.2%	102.4%	104.3%	103.9%	104.4%	105.4%

b. 店舗数前年同月比

	15年7月	8月	9月	10月	11月	12月	16年1月	2月	3月	4月	5月	6月	7月
全 体	100.2%	100.4%	100.5%	99.8%	99.8%	99.2%	99.5%	99.6%	99.6%	99.8%	99.5%	99.8%	100.0%
ファーストフード	99.7%	100.3%	100.1%	99.5%	99.6%	98.9%	99.3%	99.3%	99.4%	99.6%	99.3%	99.5%	99.9%
ファミリーレストラン	102.0%	101.8%	102.3%	101.4%	101.5%	101.0%	101.0%	100.7%	100.5%	100.2%	100.3%	100.1%	99.9%
パブレストラン/居酒屋	94.2%	93.1%	94.6%	92.4%	88.8%	90.0%	91.2%	91.9%	91.4%	91.9%	90.8%	92.6%	93.7%
ディナーレストラン	104.0%	104.9%	104.3%	104.7%	104.4%	105.0%	105.5%	105.9%	105.5%	104.5%	103.9%	104.2%	105.1%
喫茶	101.5%	100.9%	100.4%	100.6%	100.5%	100.6%	100.5%	100.9%	100.5%	100.8%	100.4%	100.6%	100.6%
その他	103.3%	102.8%	103.6%	103.2%	104.3%	104.0%	104.9%	105.6%	105.4%	112.1%	112.8%	113.4%	112.8%

c. 利用客数前年同月比

	15年7月	8月	9月	10月	11月	12月	16年1月	2月	3月	4月	5月	6月	7月
全 体	97.8%	99.0%	98.2%	101.5%	97.3%	98.8%	102.2%	102.9%	99.7%	100.8%	99.7%	100.5%	103.5%
ファーストフード	95.7%	98.0%	97.1%	100.1%	95.8%	97.4%	103.3%	103.5%	100.2%	101.3%	100.7%	100.8%	104.0%
ファミリーレストラン	101.3%	100.7%	100.6%	104.6%	98.7%	101.3%	101.1%	101.5%	98.3%	100.0%	97.8%	99.9%	103.5%
パブレストラン/居酒屋	97.1%	93.6%	94.5%	98.9%	92.4%	94.8%	94.7%	95.8%	94.4%	92.9%	89.7%	93.4%	96.9%
ディナーレストラン	103.9%	101.2%	103.0%	107.9%	99.1%	105.4%	105.7%	106.6%	103.8%	104.8%	101.2%	103.0%	106.5%
喫茶	99.7%	100.5%	97.6%	102.5%	100.5%	99.6%	100.3%	102.4%	99.5%	98.3%	97.8%	99.2%	99.1%
その他	101.0%	101.0%	102.1%	100.0%	105.8%	104.1%	103.4%	111.0%	107.1%	110.5%	113.7%	109.4%	113.5%

d. 客単価前年同月比

	15年7月	8月	9月	10月	11月	12月	16年1月	2月	3月	4月	5月	6月	7月
全 体	104.2%	104.2%	103.4%	103.4%	102.4%	104.0%	103.0%	102.5%	102.1%	102.2%	100.9%	101.4%	102.4%
ファーストフード	104.6%	106.2%	103.3%	103.7%	103.9%	107.0%	106.0%	105.9%	105.2%	104.9%	103.9%	103.9%	105.6%
ファミリーレストラン	103.4%	102.9%	103.4%	102.3%	102.0%	100.9%	101.8%	101.1%	100.5%	100.8%	100.3%	100.5%	100.3%
パブレストラン/居酒屋	99.6%	98.8%	99.8%	99.2%	98.0%	99.0%	99.0%	98.1%	98.2%	98.3%	97.3%	97.0%	98.8%
ディナーレストラン	104.2%	103.6%	105.1%	103.6%	102.9%	102.0%	101.1%	99.9%	100.6%	102.1%	99.3%	99.8%	100.5%
喫茶	103.0%	101.6%	103.2%	101.7%	101.5%	103.0%	101.2%	100.8%	100.5%	101.7%	101.4%	102.0%	102.4%
その他	103.4%	108.8%	104.8%	111.4%	95.2%	98.1%	96.6%	94.8%	95.6%	94.3%	91.4%	95.5%	92.8%

3)「外食産業市場動向調査」調査概要

1) 目 的

業界の動向や変化を的確に示すデータの構築により、会員社の経営に役立つ情報提供、及び、協会活動の一つとして、社会に対し、外食産業からの信頼性のある情報提供を目指す。

2) 調査構成

毎月、会員社本部より新規店の売上高も含めた全店に関する調査を全国規模で実施する。

3) 集計方法及びデータ数値

回答事業社数をベースにした前年同月比を指標とする。

4) 業態分類

業態に関しては経済産業省商業統計を参考に区分した。

		利用形態	提供内容	客単価
業 態	ファーストフード（注）	イートインあるいはテイクアウト	食事中心	やや低い
	ファミリーレストラン	イートイン中心	食事中心	中
	パブレストラン／居酒屋	イートイン中心	食事及び酒類	やや高い
	ディナーレストラン	イートイン中心	食事中心	高い
	喫 茶	イートインあるいはテイクアウト	ソフトドリンク中心	低い

注) ファーストフードはテイクアウトの業態も含む。

5) 実施概要

7月度有効回収の事業社数／店舗数は以下の通りである。

【全店データ】

		事業社数	店舗数
全 体		196	32,825
業 態	ファーストフード	55	16,559
	ファミリーレストラン	47	9,390
	パブレストラン／居酒屋	37	2,508
	ディナーレストラン	28	1,012
	喫 茶	13	2,173
そ の 他		16	1,183

注1) 業態に関しては通産省商業統計を参考に区分した。

注2) 全体は各業態を合計した延べ事業社数である。

注3) ファーストフードはテイクアウトの業態も含む。

注4) その他は総合飲食、宅配ピザ、給食等を含む。

6) 参考資料

休日日数及び天候情報

* 雨天日数は1ミリ以上の雨の降った日数である

	休日日数	土曜日日数	東京都		大阪府	
			雨天日数	平均気温	雨天日数	平均気温
2015年 7月	5日	4日	12日	26.2℃	13日	27.0℃
2016年 7月	6日	5日	10日	25.4℃	7日	28.0℃