



平成28年7月25日

報道各位

一般社団法人日本フードサービス協会

日本フードサービス協会加盟会員社による  
**外食産業市場動向調査**  
**平成28年6月度 結果報告**

一般社団法人日本フードサービス協会（略称：JF＝ジェフ 本部：東京都港区 会長：菊地唯夫）は協会会員社を対象とした外食産業市場動向調査平成28年6月度の集計結果をまとめました。

「外食産業市場動向調査」は新規店も含めた「全店データ」を業界全体及び業態別に集計し、前年同月比を算出しております。

<外食市場 6月の動向>

**FFが好調、FRは持ち直し、売上は前年を上回る**

<全体概況>

6月は、北海道を除き全国的に気温が高かったことや関東で降水量が少なかったことなどが、外食需要にプラスとなり、全体の売上は102.0%と、7カ月連続して前年を上回った。ファーストフードは引き続き好調（売上104.8%）、また、ファミリーレストランはお得なランチなど価格訴求力のあるメニュー提供により回復傾向となった（売上100.4%）。

<業態別概況>

**ファーストフード業態**

- 全体売上は104.8%と前年を上回った。
- 「洋風」は、各社まちまちであったが、キャンペーンメニューが牽引し売上は105.9%となった。「和風」は、クーポンやキャンペーンが客数増に貢献し売上は107.8%となった。「麺類」は、高気温の日に夏メニューが好調で売上は106.7%と堅調。「持ち帰り米飯・回転寿司」は、店舗減などから97.9%と前年を下回った。「その他」は、アイスクリームもカレーも客数は伸びなかったが、値上げや付加価値メニューの訴求等で客単価が上昇、売上は前年比102.4%となった。

**ファミリーレストラン業態**

- 全体売上は回復傾向にあり、100.4%と前年を上回った。
- 業種別では、「洋風」は、価格訴求力のあるメニューは好調であったが、店舗減で売上はほぼ前年並みの99.4%、「和風」はランチ時間帯などが堅調で101.1%、「中華」は店舗削減等で99.6%となった。「焼き肉」は、大学生等限定の学割キャンペーンなどが奏功し、売上は105.1%と引き続き前年を上回った。

**パブ・居酒屋業態**

- 景況感が優れない中、飲酒業態は振るわず、「パブ・ビアホール」は、売上は99.3%と2カ月連続で前年を下回った。「居酒屋」は店舗削減の影響で88.4%と依然として前年比減が続いている。

**ディナーレストラン業態**

- 価格が低めのメニューが好まれる傾向が開始客単価を下げているが、店舗数の増加により売上は102.8%となった。

**喫茶業態**

- ショッピングセンターや百貨店等の商業施設立地の店が引き続き振るわなかったものの、新メニューの投入等で客単価が上がり、売上は101.1%と前年を上回った。

この件のお問い合わせは事務局：松崎・石井までお願いします。 TEL:03-5403-1060

# 1)6月度全店データ

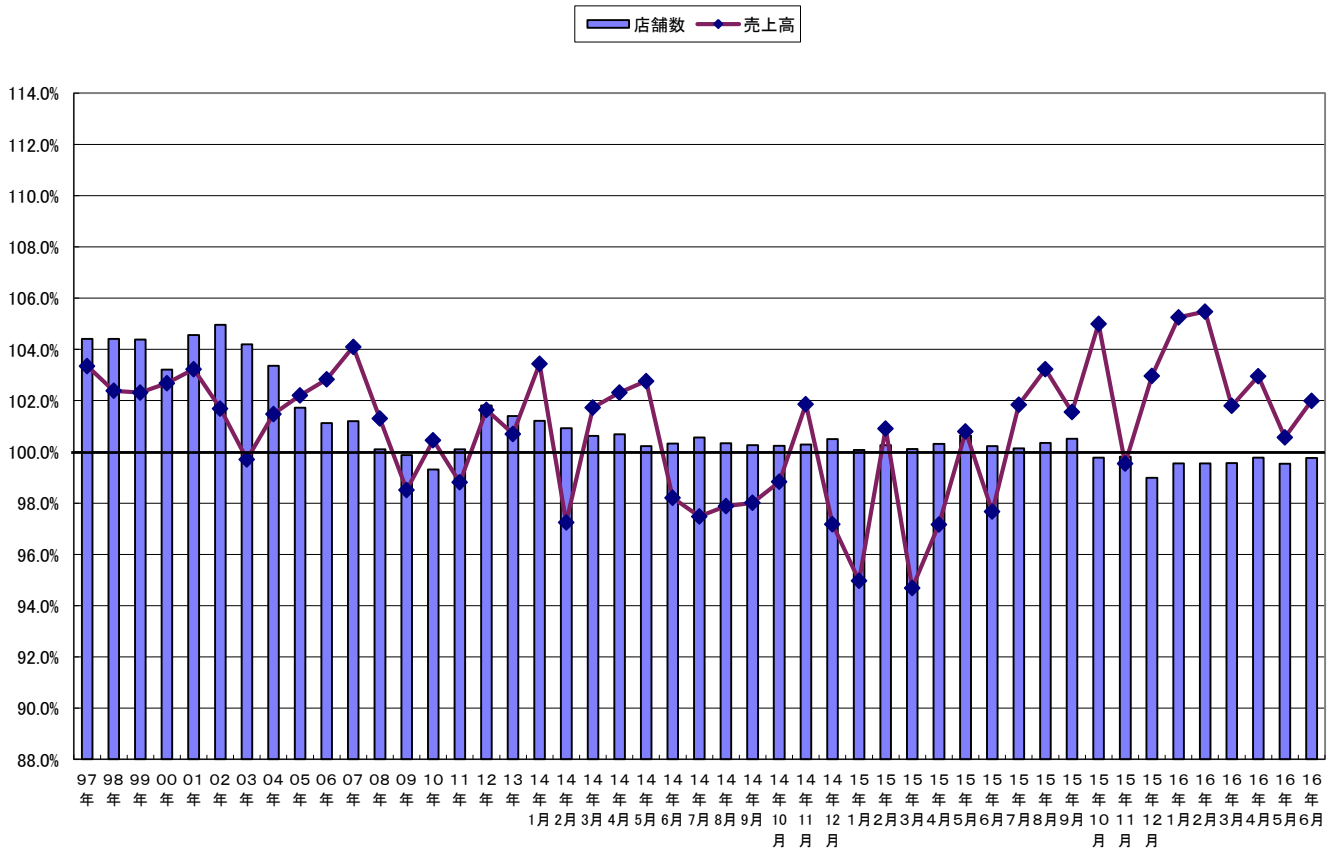
## 1. 全店データ(前年同月比)

		売上高	店舗数	客 数	客単価
		事業社数	店舗数	前年比	前年比
	全 体	(N=188)	(N=32994)	102.0%	99.8%
ファーストフード	合 計	(N= 54)	(N=17091)	104.8%	99.5%
	洋 風	(N= 17)	(N=6410)	105.9%	96.9%
	和 風	(N= 14)	(N=2456)	107.8%	101.9%
	麵 類	(N= 23)	(N=3314)	106.7%	103.0%
	持ち帰り米飯/回転寿司	(N= 15)	(N=2295)	97.9%	97.0%
	その他	(N= 10)	(N=2616)	102.4%	101.6%
ファミリーレストラン	合 計	(N= 47)	(N=9296)	100.4%	100.1%
	洋 風	(N= 23)	(N=4898)	99.4%	99.8%
	和 風	(N= 25)	(N=2032)	101.1%	100.8%
	中 華	(N= 10)	(N=1221)	99.6%	98.4%
	焼き肉	(N= 13)	(N=1145)	105.1%	102.4%
パブ/居酒屋	合 計	(N= 33)	(N=2349)	90.6%	92.6%
	パブ・ビアホール	(N= 9)	(N=337)	99.3%	102.1%
	居酒屋	(N= 27)	(N=2012)	88.4%	91.2%
ディナーレストラン(計)		(N= 27)	(N=1034)	102.8%	104.2%
喫茶(計)		(N= 11)	(N=2071)	101.1%	100.6%
その他(計)		(N= 16)	(N=1153)	104.4%	113.4%

\*前年同月比は税抜比較で行っている。

\*ファーストフード、ファミリーレストラン、パブ/居酒屋の各業態の内訳に関しては、重複する事業社があるため合計の数値は必ずしも内訳の累積に一致しない。

売上高と店舗数の伸び率推移



## 2. 全店時系列データ(前年同月比)

### a. 売上高前年同月比

	15年6月	7月	8月	9月	10月	11月	12月	16年1月	2月	3月	4月	5月	6月
全 体	97.7%	101.9%	103.2%	101.6%	105.0%	99.5%	102.7%	105.3%	105.5%	101.8%	103.0%	100.6%	102.0%
ファーストフード	94.1%	100.1%	104.1%	100.3%	103.8%	99.5%	104.2%	109.6%	109.6%	105.4%	106.3%	104.6%	104.8%
ファミリーレストラン	101.3%	104.7%	103.6%	104.0%	107.0%	100.6%	102.2%	102.9%	102.7%	98.8%	100.8%	98.0%	100.4%
パブレストラン/居酒屋	94.9%	96.7%	92.5%	94.3%	98.1%	90.5%	93.9%	93.8%	94.0%	92.7%	91.3%	87.3%	90.6%
ディナーレストラン	105.8%	108.2%	104.9%	108.2%	111.8%	102.0%	107.5%	106.9%	106.4%	104.5%	106.9%	100.5%	102.8%
喫茶	100.2%	102.7%	102.1%	100.8%	104.2%	102.0%	102.5%	101.5%	103.2%	100.0%	99.9%	99.2%	101.1%
その他	106.6%	104.4%	109.9%	107.0%	111.4%	100.8%	102.1%	99.9%	105.2%	102.4%	104.3%	103.9%	104.4%

### b. 店舗数前年同月比

	15年6月	7月	8月	9月	10月	11月	12月	16年1月	2月	3月	4月	5月	6月
全 体	100.2%	100.2%	100.4%	100.5%	99.8%	99.8%	99.2%	99.5%	99.6%	99.6%	99.8%	99.5%	99.8%
ファーストフード	100.0%	99.7%	100.3%	100.1%	99.5%	99.6%	98.9%	99.3%	99.3%	99.4%	99.6%	99.3%	99.5%
ファミリーレストラン	102.0%	102.0%	101.8%	102.3%	101.4%	101.5%	101.0%	101.0%	100.7%	100.5%	100.2%	100.3%	100.1%
パブレストラン/居酒屋	94.4%	94.2%	93.1%	94.6%	92.4%	88.8%	90.0%	91.2%	91.9%	91.4%	91.9%	90.8%	92.6%
ディナーレストラン	105.5%	104.0%	104.9%	104.3%	104.7%	104.4%	105.0%	105.5%	105.9%	105.5%	104.5%	103.9%	104.2%
喫茶	98.5%	101.5%	100.9%	100.4%	100.6%	100.5%	100.6%	100.5%	100.9%	100.5%	100.8%	100.4%	100.6%
その他	103.7%	103.3%	102.8%	103.6%	103.2%	104.3%	104.0%	104.9%	105.6%	105.4%	112.1%	112.8%	113.4%

### c. 利用客数前年同月比

	15年6月	7月	8月	9月	10月	11月	12月	16年1月	2月	3月	4月	5月	6月
全 体	96.0%	97.8%	99.0%	98.2%	101.5%	97.3%	98.8%	102.2%	102.9%	99.7%	100.8%	99.7%	100.5%
ファーストフード	93.6%	95.7%	98.0%	97.1%	100.1%	95.8%	97.4%	103.3%	103.5%	100.2%	101.3%	100.7%	100.8%
ファミリーレストラン	98.5%	101.3%	100.7%	100.6%	104.6%	98.7%	101.3%	101.1%	101.5%	98.3%	100.0%	97.8%	99.9%
パブレストラン/居酒屋	95.5%	97.1%	93.6%	94.5%	98.9%	92.4%	94.8%	94.7%	95.8%	94.4%	92.9%	89.7%	93.4%
ディナーレストラン	102.0%	103.9%	101.2%	103.0%	107.9%	99.1%	105.4%	105.7%	106.6%	103.8%	104.8%	101.2%	103.0%
喫茶	100.7%	99.7%	100.5%	97.6%	102.5%	100.5%	99.6%	100.3%	102.4%	99.5%	98.3%	97.8%	99.2%
その他	106.4%	101.0%	101.0%	102.1%	100.0%	105.8%	104.1%	103.4%	111.0%	107.1%	110.5%	113.7%	109.4%

### d. 客単価前年同月比

	15年6月	7月	8月	9月	10月	11月	12月	16年1月	2月	3月	4月	5月	6月
全 体	101.7%	104.2%	104.2%	103.4%	103.4%	102.4%	104.0%	103.0%	102.5%	102.1%	102.2%	100.9%	101.4%
ファーストフード	100.5%	104.6%	106.2%	103.3%	103.7%	103.9%	107.0%	106.0%	105.9%	105.2%	104.9%	103.9%	103.9%
ファミリーレストラン	102.9%	103.4%	102.9%	103.4%	102.3%	102.0%	100.9%	101.8%	101.1%	100.5%	100.8%	100.3%	100.5%
パブレストラン/居酒屋	99.3%	99.6%	98.8%	99.8%	99.2%	98.0%	99.0%	99.0%	98.1%	98.2%	98.3%	97.3%	97.0%
ディナーレストラン	103.7%	104.2%	103.6%	105.1%	103.6%	102.9%	102.0%	101.1%	99.9%	100.6%	102.1%	99.3%	99.8%
喫茶	99.5%	103.0%	101.6%	103.2%	101.7%	101.5%	103.0%	101.2%	100.8%	100.5%	101.7%	101.4%	102.0%
その他	100.2%	103.4%	108.8%	104.8%	111.4%	95.2%	98.1%	96.6%	94.8%	95.6%	94.3%	91.4%	95.5%

### 3)「外食産業市場動向調査」調査概要

#### 1) 目 的

業界の動向や変化を的確に示すデータの構築により、会員社の経営に役立つ情報提供、及び、協会活動の一つとして、社会に対し、外食産業からの信頼性のある情報提供を目指す。

#### 2) 調査構成

毎月、会員社本部より新規店の売上高も含めた全店に関する調査を全国規模で実施する。

#### 3) 集計方法及びデータ数値

回答事業社数をベースにした前年同月比を指標とする。

#### 4) 業態分類

業態に関しては経済産業省商業統計を参考に区分した。

		利用形態	提供内容	客単価
業 態	ファーストフード(注)	イートインあるいはテイクアウト	食事中心	やや低い
	ファミリーレストラン	イートイン中心	食事中心	中
	パブレストラン/居酒屋	イートイン中心	食事及び酒類	やや高い
	ディナーレストラン	イートイン中心	食事中心	高い
	喫 茶	イートインあるいはテイクアウト	ソフトドリンク中心	低い

注) ファーストフードはテイクアウトの業態も含む。

#### 5) 実施概要

6月度有効回収の事業社数/店舗数は以下の通りである。

##### [全店データ]

		事業社数	店舗数
全 体		188	32,994
業 態	ファーストフード	54	17,091
	ファミリーレストラン	47	9,296
	パブレストラン/居酒屋	33	2,349
	ディナーレストラン	27	1,034
	喫 茶	11	2,071
そ の 他		16	1,153

注1) 業態に関しては通産省商業統計を参考に区分した。

注2) 全体は各業態を合計した延べ事業社数である。

注3) ファーストフードはテイクアウトの業態も含む。

注4) その他は総合飲食、宅配ピザ、給食等を含む。

#### 6) 参考資料

休日日数及び天候情報

\* 雨天日数は1ミリ以上の雨の降った日数である

	休日日数	土曜日日数	東京都		大阪府	
			雨天日数	平均気温	雨天日数	平均気温
2015年 6月	4日	4日	12日	22.1℃	13日	22.9℃
2016年 6月	4日	4日	13日	22.4℃	15日	23.3℃