



平成28年6月27日

報道各位

一般社団法人日本フードサービス協会

日本フードサービス協会加盟会員社による
外食産業市場動向調査
平成28年5月度 結果報告

一般社団法人日本フードサービス協会（略称：JF＝ジェフ 本部：東京都港区 会長：菊地唯夫）は協会会員社を対象とした外食産業市場動向調査平成28年5月度の集計結果をまとめました。

「外食産業市場動向調査」は新規店も含めた「全店データ」を業界全体及び業態別に集計し、前年同月比を算出しております。

<外食市場 5月の動向>

FFの好調で売上は若干前年を上回る

<全体概況>

5月は、土曜日が1日少ない曜日回りがマイナスに影響した業態もあったが、ファーストフードが連休を中心に概ね好調に推移したことから、全体の売上は前年を若干上回り100.6%となった。一方、ファミリーレストランは洋風を中心に苦戦が続いており、売上は98.0%と今年に入って3月に続き2度目の前年割れとなった。

<業態別概況>

ファーストフード業態

- 全体売上は104.6%と前年を上回った。
- 「洋風」は、各社まちまちであったが、キャンペーンメニューが概ね好調で売上は108.2%となった。「和風」は、客数増と定食メニューに支えられ売上は103.5%であった。「麺類」は、季節メニューの投入が奏功し売上は103.9%と堅調。「持ち帰り米飯・回転寿司」は、店舗減などから96.9%と前年を下回った。「その他」は、アイスクリームが客数を伸ばし堅調、前年比102.9%となった。

ファミリーレストラン業態

- 土曜日が少ない曜日回りの影響もあり集客が伸びず、売上は98.0%と今年2度目の前年割れとなった。
- 業種別では、「洋風」は、一部低価格メニューの提供で堅調なところがあるものの、週末のディナー時間帯が振るわず売上は97.3%、「和風」は、連休中振るわなかったところがあり、売上98.5%、「中華」は店舗削減等で売上96.1%となった。「焼き肉」は、連休中の家族需要を取り込んで、売上は102.8%と引き続き好調に推移した。

パブ・居酒屋業態

- 連休谷間の平日が通常の休前日ほど集客しなかったことや、金曜日が1日少ない曜日回りがマイナスに影響し、「パブ・ビアホール」は、売上は94.2%と6カ月ぶりに前年を下回った。「居酒屋」は店舗削減の影響で85.5%と引き続き前年比減が続いている。

ディナーレストラン業態

- 景況感の悪化からか客単価は伸びていないが、店舗数の増加により売上100.5%となった。

喫茶業態

- 郊外型のショッピングセンター等商業施設立地の店が振るわず、売上は99.2%と前年を下回った。

この件のお問い合わせは事務局：松崎・石井までお願いします。 TEL:03-5403-1060

一般社団法人 日本フードサービス協会
東京都港区浜松町1-29-6浜松町セントラルビル10F 〒105-0013
TEL 03 (5403) 1060 FAX 03 (5403) 1070

JAPAN FOODSERVICE ASSOCIATION
HAMAMATSUCHO CENTRAL BLD. 1-29-6 HAMAMATSUCHO, MINATO-KU TOKYO 105-0013
TEL 03 (5403) 1060 FAX 03 (5403) 1070

1)5月度全店データ

1. 全店データ(前年同月比)

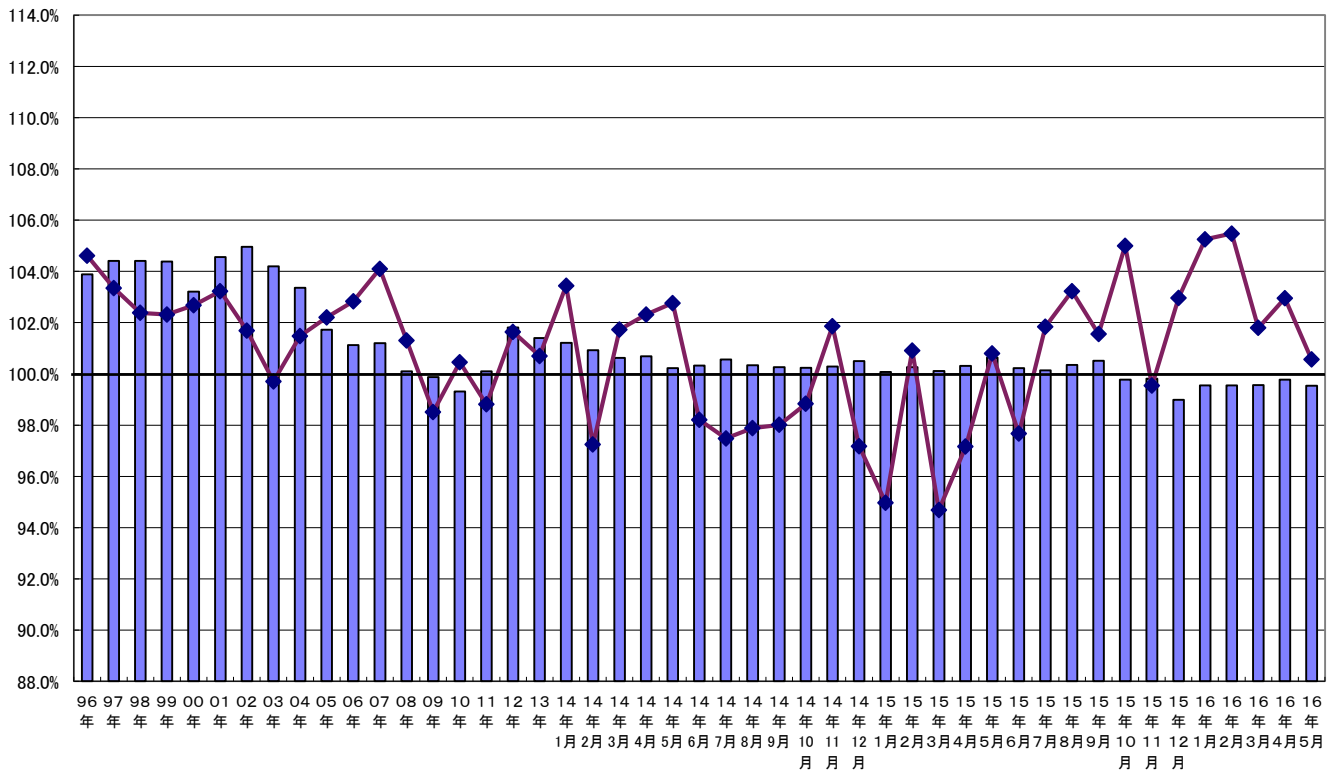
		売上高	店舗数	客数	客単価
		事業社数	店舗数	前年比	前年比
	全体	(N=192)	(N=33048)	100.6%	99.7%
ファーストフード	合計	(N= 53)	(N=16981)	104.6%	100.7%
	洋風	(N= 16)	(N=6395)	108.2%	99.8%
	和風	(N= 12)	(N=2416)	103.5%	103.9%
	麺類	(N= 24)	(N=3228)	103.9%	101.9%
	持ち帰り米飯/回転寿司	(N= 17)	(N=2299)	96.9%	94.8%
	その他	(N= 10)	(N=2643)	102.9%	104.7%
ファミリーレストラン	合計	(N= 50)	(N=9453)	98.0%	97.8%
	洋風	(N= 25)	(N=4909)	97.3%	97.8%
	和風	(N= 27)	(N=2070)	98.5%	97.9%
	中華	(N= 11)	(N=1331)	96.1%	95.9%
	焼き肉	(N= 13)	(N=1143)	102.8%	103.3%
パブ/居酒屋	合計	(N= 35)	(N=2345)	87.3%	89.7%
	パブ・ビアホール	(N= 9)	(N=335)	94.2%	97.6%
	居酒屋	(N= 29)	(N=2010)	85.5%	87.2%
ディナーレストラン(計)		(N= 28)	(N=1049)	100.5%	101.2%
喫茶(計)		(N= 11)	(N=2069)	99.2%	97.8%
その他(計)		(N= 15)	(N=1151)	103.9%	113.7%

*前年同月比は税抜比較で行っている。

*ファーストフード、ファミリーレストラン、パブ/居酒屋の各業態の内訳に関しては、重複する事業社があるため合計の数値は必ずしも内訳の累積に一致しない。

売上高と店舗数の伸び率推移

■ 店舗数 ◆ 売上高



2. 全店時系列データ(前年同月比)

a. 売上高前年同月比

	15年5月	6月	7月	8月	9月	10月	11月	12月	16年1月	2月	3月	4月	5月
全 体	100.8%	97.7%	101.9%	103.2%	101.6%	105.0%	99.5%	102.7%	105.3%	105.5%	101.8%	103.0%	100.6%
ファーストフード	97.0%	94.1%	100.1%	104.1%	100.3%	103.8%	99.5%	104.2%	109.6%	109.6%	105.4%	106.3%	104.6%
ファミリーレストラン	106.6%	101.3%	104.7%	103.6%	104.0%	107.0%	100.6%	102.2%	102.9%	102.7%	98.8%	100.8%	98.0%
パブレストラン/居酒屋	92.7%	94.9%	96.7%	92.5%	94.3%	98.1%	90.5%	93.9%	93.8%	94.0%	92.7%	91.3%	87.3%
ディナーレストラン	108.3%	105.8%	108.2%	104.9%	108.2%	111.8%	102.0%	107.5%	106.9%	106.4%	104.5%	106.9%	100.5%
喫茶	102.5%	100.2%	102.7%	102.1%	100.8%	104.2%	102.0%	102.5%	101.5%	103.2%	100.0%	99.9%	99.2%
その他	106.2%	106.6%	104.4%	109.9%	107.0%	111.4%	100.8%	102.1%	99.9%	105.2%	102.4%	104.3%	103.9%

b. 店舗数前年同月比

	15年5月	6月	7月	8月	9月	10月	11月	12月	16年1月	2月	3月	4月	5月
全 体	100.6%	100.2%	100.2%	100.4%	100.5%	99.8%	99.8%	99.2%	99.5%	99.6%	99.6%	99.8%	99.5%
ファーストフード	100.1%	100.0%	99.7%	100.3%	100.1%	99.5%	99.6%	98.9%	99.3%	99.3%	99.4%	99.6%	99.3%
ファミリーレストラン	101.9%	102.0%	102.0%	101.8%	102.3%	101.4%	101.5%	101.0%	101.0%	100.7%	100.5%	100.2%	100.3%
パブレストラン/居酒屋	95.7%	94.4%	94.2%	93.1%	94.6%	92.4%	88.8%	90.0%	91.2%	91.9%	91.4%	91.9%	90.8%
ディナーレストラン	105.9%	105.5%	104.0%	104.9%	104.3%	104.7%	104.4%	105.0%	105.5%	105.9%	105.5%	104.5%	103.9%
喫茶	101.4%	98.5%	101.5%	100.9%	100.4%	100.6%	100.5%	100.6%	100.5%	100.9%	100.5%	100.8%	100.4%
その他	104.2%	103.7%	103.3%	102.8%	103.6%	103.2%	104.3%	104.0%	104.9%	105.6%	105.4%	112.1%	112.8%

c. 利用客数前年同月比

	15年5月	6月	7月	8月	9月	10月	11月	12月	16年1月	2月	3月	4月	5月
全 体	97.1%	96.0%	97.8%	99.0%	98.2%	101.5%	97.3%	98.8%	102.2%	102.9%	99.7%	100.8%	99.7%
ファーストフード	94.1%	93.6%	95.7%	98.0%	97.1%	100.1%	95.8%	97.4%	103.3%	103.5%	100.2%	101.3%	100.7%
ファミリーレストラン	103.1%	98.5%	101.3%	100.7%	100.6%	104.6%	98.7%	101.3%	101.1%	101.5%	98.3%	100.0%	97.8%
パブレストラン/居酒屋	92.5%	95.5%	97.1%	93.6%	94.5%	98.9%	92.4%	94.8%	94.7%	95.8%	94.4%	92.9%	89.7%
ディナーレストラン	104.5%	102.0%	103.9%	101.2%	103.0%	107.9%	99.1%	105.4%	105.7%	106.6%	103.8%	104.8%	101.2%
喫茶	99.6%	100.7%	99.7%	100.5%	97.6%	102.5%	100.5%	99.6%	100.3%	102.4%	99.5%	98.3%	97.8%
その他	99.7%	106.4%	101.0%	101.0%	102.1%	100.0%	105.8%	104.1%	103.4%	111.0%	107.1%	110.5%	113.7%

d. 客単価前年同月比

	15年5月	6月	7月	8月	9月	10月	11月	12月	16年1月	2月	3月	4月	5月
全 体	103.8%	101.7%	104.2%	104.2%	103.4%	103.4%	102.4%	104.0%	103.0%	102.5%	102.1%	102.2%	100.9%
ファーストフード	103.1%	100.5%	104.6%	106.2%	103.3%	103.7%	103.9%	107.0%	106.0%	105.9%	105.2%	104.9%	103.9%
ファミリーレストラン	103.4%	102.9%	103.4%	102.9%	103.4%	102.3%	102.0%	100.9%	101.8%	101.1%	100.5%	100.8%	100.3%
パブレストラン/居酒屋	100.2%	99.3%	99.6%	98.8%	99.8%	99.2%	98.0%	99.0%	99.0%	98.1%	98.2%	98.3%	97.3%
ディナーレストラン	103.6%	103.7%	104.2%	103.6%	105.1%	103.6%	102.9%	102.0%	101.1%	99.9%	100.6%	102.1%	99.3%
喫茶	103.0%	99.5%	103.0%	101.6%	103.2%	101.7%	101.5%	103.0%	101.2%	100.8%	100.5%	101.7%	101.4%
その他	106.5%	100.2%	103.4%	108.8%	104.8%	111.4%	95.2%	98.1%	96.6%	94.8%	95.6%	94.3%	91.4%

3)「外食産業市場動向調査」調査概要

1) 目 的

業界の動向や変化を的確に示すデータの構築により、会員社の経営に役立つ情報提供、及び、協会活動の一つとして、社会に対し、外食産業からの信頼性のある情報提供を目指す。

2) 調査構成

毎月、会員社本部より新規店の売上高も含めた全店に関する調査を全国規模で実施する。

3) 集計方法及びデータ数値

回答事業社数をベースにした前年同月比を指標とする。

4) 業態分類

業態に関しては経済産業省商業統計を参考に区分した。

		利用形態	提供内容	客単価
業 態	ファーストフード(注)	イートインあるいはテイクアウト	食事中心	やや低い
	ファミリーレストラン	イートイン中心	食事中心	中
	パブレストラン/居酒屋	イートイン中心	食事及び酒類	やや高い
	ディナーレストラン	イートイン中心	食事中心	高い
	喫 茶	イートインあるいはテイクアウト	ソフトドリンク中心	低い

注) ファーストフードはテイクアウトの業態も含む。

5) 実施概要

5月度有効回収の事業社数/店舗数は以下の通りである。

[全店データ]

		事業社数	店舗数
全 体		192	33,048
業 態	ファーストフード	53	16,981
	ファミリーレストラン	50	9,453
	パブレストラン/居酒屋	35	2,345
	ディナーレストラン	28	1,049
	喫 茶	11	2,069
そ の 他		15	1,151

注1) 業態に関しては通産省商業統計を参考に区分した。

注2) 全体は各業態を合計した延べ事業社数である。

注3) ファーストフードはテイクアウトの業態も含む。

注4) その他は総合飲食、宅配ピザ、給食等を含む。

6) 参考資料

休日日数及び天候情報

* 雨天日数は1ミリ以上の雨の降った日数である

	休日日数	土曜日日数	東京都		大阪府	
			雨天日数	平均気温	雨天日数	平均気温
2015年 5月	8日	5日	6日	21.1℃	9日	21.5℃
2016年 5月	8日	4日	8日	20.2℃	11日	21.2℃