

平成28年5月25日

報道各位

一般社団法人日本フードサービス協会

日本フードサービス協会加盟会員社による
外食産業市場動向調査
平成28年4月度 結果報告

一般社団法人日本フードサービス協会（略称：JF＝ジェフ 本部：東京都港区 会長：菊地唯夫）は協会会員社を対象とした外食産業市場動向調査平成28年4月度の集計結果をまとめました。

「外食産業市場動向調査」は新規店も含めた「全店データ」を業界全体及び業態別に集計し、前年同月比を算出しております。

＜外食市場 4月の動向＞

FFが好調を維持し、売上は前年を上回る

＜全体概況＞

4月は、全国的に雨が多く、また、熊本地震の発生により、一部の外食需要に影響があったものの、土曜日が1日多い曜日回りとファーストフードの好調が続いたことから、全体の売上は前年を上回り103.0%となった。一方、ファミリーレストランは各社まちまちであるが、先月に続き洋風を中心に伸び悩み、売上は100.8%にとどまった。

＜業態別概況＞

ファーストフード業態

- 全体売上は、106.3%と前年を上回った。
- 「洋風」は、各社キャンペーンメニューが好調で売上は110.6%となった。「和風」は、価格訴求力のあるメニューで客数が伸び、売上は108.0%となった。「麺類」は、堅調に推移して売上は101.2%。「持ち帰り米飯・回転寿司」は、お花見のピークが4月になり売上に貢献したが、雨天や店舗減などから97.3%と前年を下回った。「その他」は、高温によりアイスクリーム販売が好調、カレーもメディア露出により堅調で、売上は107.4%となった。

ファミリーレストラン業態

- 土曜日が1日多かったこともあり、売上は2ヵ月ぶりに前年を上回り100.8%となった。
- 業種別では、「洋風」は、価格訴求力のある一部ブランドが堅調であったものの、客単価が下がり売上は99.2%、「和風」は102.8%と堅調に推移、「中華」は店舗削減で98.8%となった。「焼き肉」は、歓迎会などの需要を取り込んで、売上は107.2%と引き続き好調に推移した。

パブ・居酒屋業態

- 「パブ・ビアホール」は、店舗増による客数増で売上は102.9%。「居酒屋」は店舗削減が続き、売上は88.9%と前年比減が続いている。

ディナーレストラン業態

- インバウンド客の取り込みや店舗数の増加などにより売上は106.9%となった。

喫茶業態

- 新商品の発売や季節メニューの販促に努めたが、キャンペーン実施で好調だった前年同月には及ばず、売上は99.9%となった。

この件のお問い合わせは事務局：松崎・石井までお願いします。 TEL:03-5403-1060

一般社団法人 日本フードサービス協会
東京都港区浜松町1-29-6浜松町セントラルビル10F 〒105-0013
TEL 03(5403)1060 FAX 03(5403)1070

JAPAN FOODSERVICE ASSOCIATION
HAMAMATSUCHO CENTRAL BLD. 1-29-6 HAMAMATSUCHO, MINATO-KU TOKYO 105-0013
TEL 03(5403)1060 FAX 03(5403)1070

1)4月度全店データ

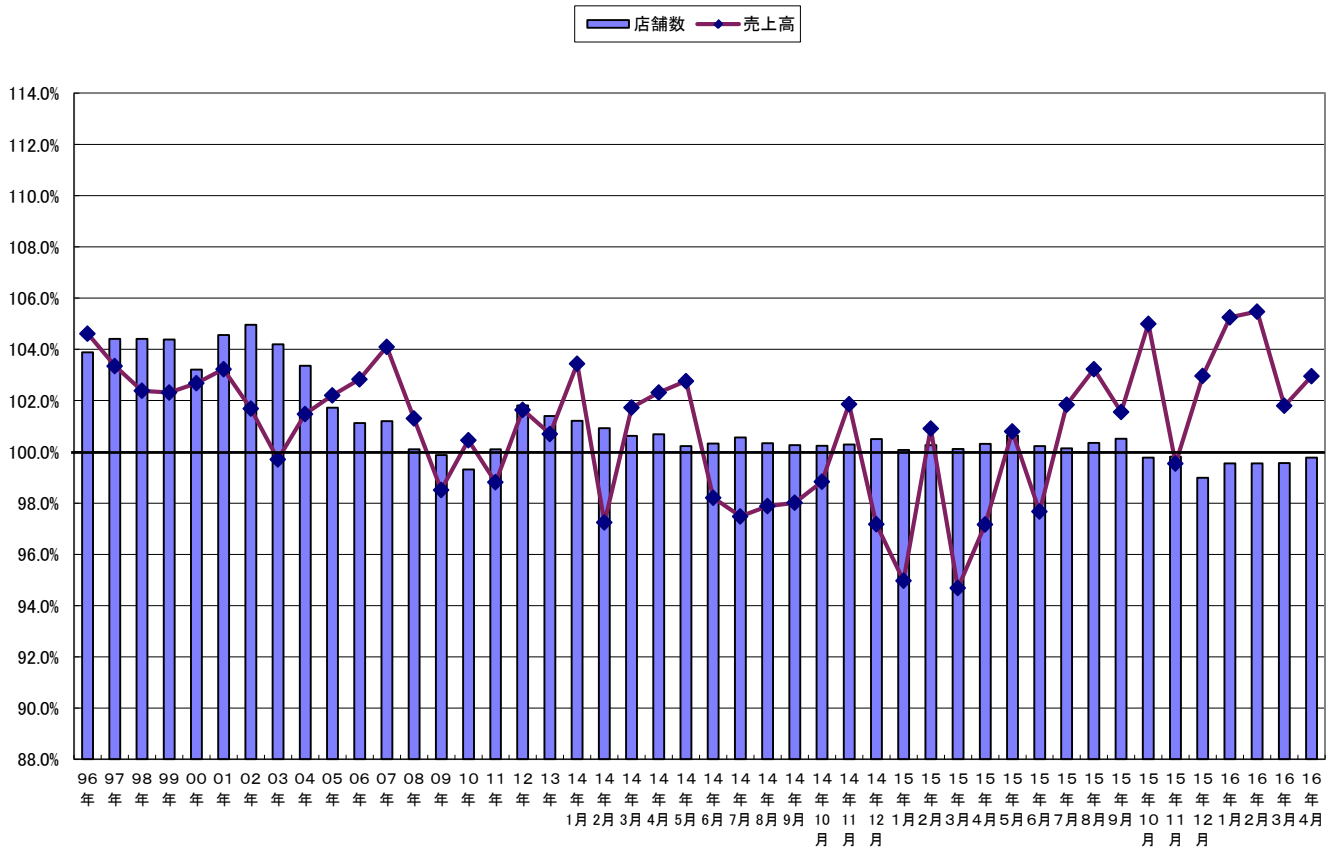
1. 全店データ(前年同月比)

		売上高	店舗数	客数	客単価
		事業社数	店舗数	前年比	前年比
	全体	(N=185)	(N=32797)	103.0%	100.8%
ファーストフード	合計	(N= 54)	(N=17024)	106.3%	101.3%
	洋風	(N= 16)	(N=6374)	110.6%	99.3%
	和風	(N= 12)	(N=2431)	108.0%	111.2%
	麺類	(N= 24)	(N=3301)	101.2%	99.7%
	持ち帰り米飯/回転寿司	(N= 16)	(N=2298)	97.3%	94.9%
	その他	(N= 9)	(N=2620)	107.4%	104.9%
ファミリーレストラン	合計	(N= 47)	(N=9193)	100.8%	100.0%
	洋風	(N= 23)	(N=4888)	99.2%	99.7%
	和風	(N= 25)	(N=1938)	102.8%	101.3%
	中華	(N= 10)	(N=1223)	98.8%	98.4%
	焼き肉	(N= 14)	(N=1144)	107.2%	105.4%
パブ/居酒屋	合計	(N= 33)	(N=2348)	91.3%	92.9%
	パブ・ビアホール	(N= 8)	(N=326)	102.9%	103.8%
	居酒屋	(N= 28)	(N=2022)	88.9%	89.9%
ディナーレストラン(計)		(N= 25)	(N=977)	106.9%	104.8%
喫茶(計)		(N= 12)	(N=2086)	99.9%	98.3%
その他(計)		(N= 14)	(N=1169)	104.3%	110.5%

*前年同月比は税抜比較で行っている。

*ファーストフード、ファミリーレストラン、パブ/居酒屋の各業態の内訳に関しては、重複する事業社があるため合計の数値は必ずしも内訳の累積に一致しない。

売上高と店舗数の伸び率推移



2. 全店時系列データ(前年同月比)

a. 売上高前年同月比

	15年4月	5月	6月	7月	8月	9月	10月	11月	12月	16年1月	2月	3月	4月
全 体	97.3%	100.8%	97.7%	101.9%	103.2%	101.6%	105.0%	99.5%	102.7%	105.3%	105.5%	101.8%	103.0%
ファーストフード	92.7%	97.0%	94.1%	100.1%	104.1%	100.3%	103.8%	99.5%	104.2%	109.6%	109.6%	105.4%	106.3%
ファミリーレストラン	103.2%	106.6%	101.3%	104.7%	103.6%	104.0%	107.0%	100.6%	102.2%	102.9%	102.7%	98.8%	100.8%
パブレストラン/居酒屋	93.7%	92.7%	94.9%	96.7%	92.5%	94.3%	98.1%	90.5%	93.9%	93.8%	94.0%	92.7%	91.3%
ディナーレストラン	104.6%	108.3%	105.8%	108.2%	104.9%	108.2%	111.8%	102.0%	107.5%	106.9%	106.4%	104.5%	106.9%
喫茶	101.8%	102.5%	100.2%	102.7%	102.1%	100.8%	104.2%	102.0%	102.5%	101.5%	103.2%	100.0%	99.9%
その他	106.4%	106.2%	106.6%	104.4%	109.9%	107.0%	111.4%	100.8%	102.1%	99.9%	105.2%	102.4%	104.3%

b. 店舗数前年同月比

	15年4月	5月	6月	7月	8月	9月	10月	11月	12月	16年1月	2月	3月	4月
全 体	100.3%	100.6%	100.2%	100.2%	100.4%	100.5%	99.8%	99.8%	99.2%	99.5%	99.6%	99.6%	99.8%
ファーストフード	100.0%	100.1%	100.0%	99.7%	100.3%	100.1%	99.5%	99.6%	98.9%	99.3%	99.3%	99.4%	99.6%
ファミリーレストラン	101.6%	101.9%	102.0%	102.0%	101.8%	102.3%	101.4%	101.5%	101.0%	101.0%	100.7%	100.5%	100.2%
パブレストラン/居酒屋	95.1%	95.7%	94.4%	94.2%	93.1%	94.6%	92.4%	88.8%	90.0%	91.2%	91.9%	91.4%	91.9%
ディナーレストラン	104.7%	105.9%	105.5%	104.0%	104.9%	104.3%	104.7%	104.4%	105.0%	105.5%	105.9%	105.5%	104.5%
喫茶	101.5%	101.4%	98.5%	101.5%	100.9%	100.4%	100.6%	100.5%	100.6%	100.5%	100.9%	100.5%	100.8%
その他	105.2%	104.2%	103.7%	103.3%	102.8%	103.6%	103.2%	104.3%	104.0%	104.9%	105.6%	105.4%	112.1%

c. 利用客数前年同月比

	15年4月	5月	6月	7月	8月	9月	10月	11月	12月	16年1月	2月	3月	4月
全 体	94.7%	97.1%	96.0%	97.8%	99.0%	98.2%	101.5%	97.3%	98.8%	102.2%	102.9%	99.7%	100.8%
ファーストフード	91.6%	94.1%	93.6%	95.7%	98.0%	97.1%	100.1%	95.8%	97.4%	103.3%	103.5%	100.2%	101.3%
ファミリーレストラン	99.9%	103.1%	98.5%	101.3%	100.7%	100.6%	104.6%	98.7%	101.3%	101.1%	101.5%	98.3%	100.0%
パブレストラン/居酒屋	94.0%	92.5%	95.5%	97.1%	93.6%	94.5%	98.9%	92.4%	94.8%	94.7%	95.8%	94.4%	92.9%
ディナーレストラン	101.4%	104.5%	102.0%	103.9%	101.2%	103.0%	107.9%	99.1%	105.4%	105.7%	106.6%	103.8%	104.8%
喫茶	99.7%	99.6%	100.7%	99.7%	100.5%	97.6%	102.5%	100.5%	99.6%	100.3%	102.4%	99.5%	98.3%
その他	101.3%	99.7%	106.4%	101.0%	101.0%	102.1%	100.0%	105.8%	104.1%	103.4%	111.0%	107.1%	110.5%

d. 客単価前年同月比

	15年4月	5月	6月	7月	8月	9月	10月	11月	12月	16年1月	2月	3月	4月
全 体	102.7%	103.8%	101.7%	104.2%	104.2%	103.4%	103.4%	102.4%	104.0%	103.0%	102.5%	102.1%	102.2%
ファーストフード	101.2%	103.1%	100.5%	104.6%	106.2%	103.3%	103.7%	103.9%	107.0%	106.0%	105.9%	105.2%	104.9%
ファミリーレストラン	103.2%	103.4%	102.9%	103.4%	102.9%	103.4%	102.3%	102.0%	100.9%	101.8%	101.1%	100.5%	100.8%
パブレストラン/居酒屋	99.7%	100.2%	99.3%	99.6%	98.8%	99.8%	99.2%	98.0%	99.0%	99.0%	98.1%	98.2%	98.3%
ディナーレストラン	103.1%	103.6%	103.7%	104.2%	103.6%	105.1%	103.6%	102.9%	102.0%	101.1%	99.9%	100.6%	102.1%
喫茶	102.1%	103.0%	99.5%	103.0%	101.6%	103.2%	101.7%	101.5%	103.0%	101.2%	100.8%	100.5%	101.7%
その他	105.0%	106.5%	100.2%	103.4%	108.8%	104.8%	111.4%	95.2%	98.1%	96.6%	94.8%	95.6%	94.3%

3)「外食産業市場動向調査」調査概要

1) 目 的

業界の動向や変化を的確に示すデータの構築により、会員社の経営に役立つ情報提供、及び、協会活動の一つとして、社会に対し、外食産業からの信頼性のある情報提供を目指す。

2) 調査構成

毎月、会員社本部より新規店の売上高も含めた全店に関する調査を全国規模で実施する。

3) 集計方法及びデータ数値

回答事業社数をベースにした前年同月比を指標とする。

4) 業態分類

業態に関しては経済産業省商業統計を参考に区分した。

		利用形態	提供内容	客単価
業 態	ファーストフード(注)	イートインあるいはテイクアウト	食事中心	やや低い
	ファミリーレストラン	イートイン中心	食事中心	中
	パブレストラン/居酒屋	イートイン中心	食事及び酒類	やや高い
	ディナーレストラン	イートイン中心	食事中心	高い
	喫 茶	イートインあるいはテイクアウト	ソフトドリンク中心	低い

注) ファーストフードはテイクアウトの業態も含む。

5) 実施概要

4月度有効回収の事業社数/店舗数は以下の通りである。

[全店データ]

		事業社数	店舗数
全 体		185	32,797
業 態	ファーストフード	54	17,024
	ファミリーレストラン	47	9,193
	パブレストラン/居酒屋	33	2,348
	ディナーレストラン	25	977
	喫 茶	12	2,086
そ の 他		14	1,169

注1) 業態に関しては通産省商業統計を参考に区分した。

注2) 全体は各業態を合計した延べ事業社数である。

注3) ファーストフードはテイクアウトの業態も含む。

注4) その他は総合飲食、宅配ピザ、給食等を含む。

6) 参考資料

休日日数及び天候情報

* 雨天日数は1ミリ以上の雨の降った日数である

	休日日数	土曜日日数	東京都		大阪府	
			雨天日数	平均気温	雨天日数	平均気温
2015年 4月	5日	4日	12日	14.5℃	13日	15.9℃
2016年 4月	5日	5日	12日	15.4℃	11日	16.6℃