



平成28年3月25日

報道各位

一般社団法人日本フードサービス協会

日本フードサービス協会加盟会員社による  
**外食産業市場動向調査**  
**平成28年2月度 結果報告**

一般社団法人日本フードサービス協会（略称：JF＝ジェフ 本部：東京都港区 会長：櫻田厚）は協会会員社を対象とした外食産業市場動向調査平成28年2月度の集計結果をまとめました。

「外食産業市場動向調査」は新規店も含めた「全店データ」を業界全体及び業態別に集計し、前年同月比を算出しております。

＜外食市場 2月の動向＞

うるう年の1日増で、売上は3カ月連続して前年を上回る

＜全体概況＞

今年の2月は、うるう年のため営業日数が前年より1日多く、外食の売上を約2～3%押し上げた。日によって寒暖の差が大きく一部客足に影響もあったが、ファーストフードが概ね好調、ファミリーレストランも前年を上回って推移したことから、全体の売上は3カ月連続して前年を上回り105.5%となった。

＜業態別概況＞

**ファーストフード業態**

- 全体売上は109.6%と前年を上回った。
- 「洋風」は、昨年の異物混入問題からの回復に加え、各社キャンペーンメニューが好調で売上は大きく伸び116.3%となった。「和風」は定食メニューが好調で、売上は107.8%。「麺類」は、前月ほどの伸びはないが売上は103.9%と堅調、「持ち帰り米飯・回転寿司」は、値引きセールは好調だったものの100.5%とほぼ前年並み。「その他」は、アイスクリームが寒暖の差などで不調だったが、カレーは堅調に推移し、売上は105.1%となった。

**ファミリーレストラン業態**

- 営業日数増を主要因として、売上は102.7%と前年を上回った。
- 業種別では、「洋風」は、比較的客単価が低めの店が牽引して売上101.5%、「和風」は、折り込み広告などの販売促進が奏功した店もあり102.8%、「中華」はクーポンの配布やメニュー改定による客単価上昇で売上102.1%、「焼き肉」は、ファミリー需要を中心に客数が増え、売上は108.5%と好調に推移した。

**パブ・居酒屋業態**

- 「パブ・ビアホール」は、キャンペーンイベントが好調な店もあり、売上は102.6%となった。「居酒屋」は店舗削減の影響で、売上92.3%と引き続き前年比減が続いている。

**ディナーレストラン業態**

- 引き続き大型の新店が好調で、売上は106.4%となった。

**喫茶業態**

- 暖かい日に集客が上がった店もあり、売上は103.2%と前年を上回った。

この件のお問い合わせは事務局：松崎・石井までお願いします。 TEL:03-5403-1060

一般社団法人 日本フードサービス協会  
東京都港区浜松町1-29-6浜松町セントラルビル10F 〒105-0013  
TEL 03 (5403) 1060 FAX 03 (5403) 1070

**JAPAN FOODSERVICE ASSOCIATION**  
HAMAMATSUCHO CENTRAL BLD. 1-29-6 HAMAMATSUCHO, MINATO-KU TOKYO 105-0013  
TEL 03 (5403) 1060 FAX 03 (5403) 1070

# 1)2月度全店データ

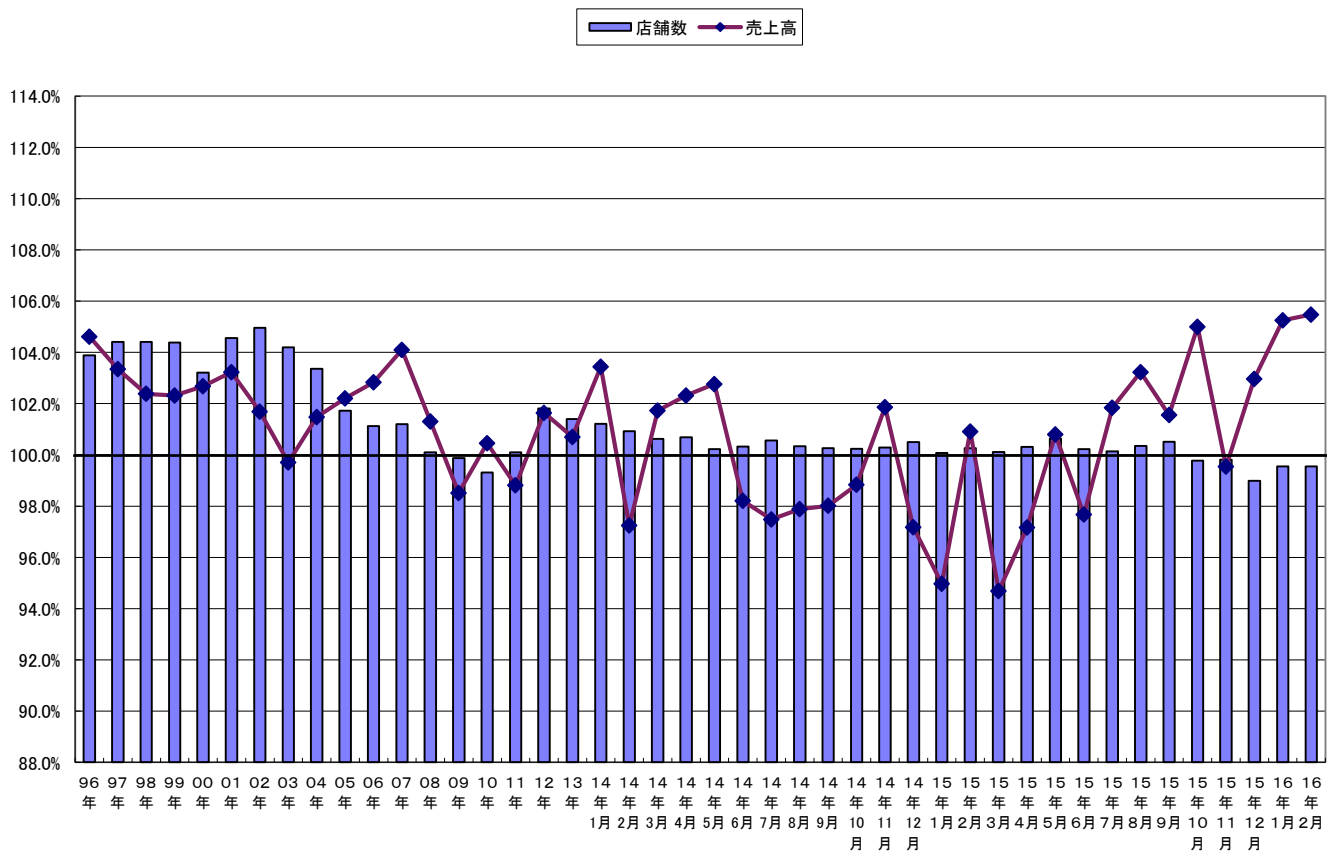
## 1. 全店データ(前年同月比)

		売上高	店舗数	客数	客単価
		事業社数	店舗数	前年比	前年比
	全体	(N=193)	(N=32513)	105.5%	99.6%
ファーストフード	合計	(N= 54)	(N=16801)	109.6%	99.3%
	洋風	(N= 16)	(N=6388)	116.3%	96.8%
	和風	(N= 14)	(N=2449)	107.8%	101.1%
	麺類	(N= 23)	(N=3245)	103.9%	102.5%
	持ち帰り米飯/回転寿司	(N= 16)	(N=2252)	100.5%	96.8%
	その他	(N= 8)	(N=2467)	105.1%	102.4%
ファミリーレストラン	合計	(N= 49)	(N=9035)	102.7%	100.7%
	洋風	(N= 23)	(N=4921)	101.5%	100.7%
	和風	(N= 27)	(N=1760)	102.8%	101.0%
	中華	(N= 10)	(N=1225)	102.1%	98.8%
	焼き肉	(N= 13)	(N=1129)	108.5%	102.1%
パブ/居酒屋	合計	(N= 35)	(N=2481)	94.0%	91.9%
	パブ・ビアホール	(N= 8)	(N=331)	102.6%	99.4%
	居酒屋	(N= 30)	(N=2150)	92.3%	90.9%
ディナーレストラン(計)		(N= 25)	(N=962)	106.4%	105.9%
喫茶(計)		(N= 11)	(N=2079)	103.2%	100.9%
その他(計)		(N= 19)	(N=1155)	105.2%	105.6%

\*前年同月比は税抜比較で行っている。

\*ファーストフード、ファミリーレストラン、パブ/居酒屋の各業態の内訳に関しては、重複する事業社があるため合計の数値は必ずしも内訳の累積に一致しない。

売上高と店舗数の伸び率推移



## 2. 全店時系列データ(前年同月比)

### a. 売上高前年同月比

	15年2月	3月	4月	5月	6月	7月	8月	9月	10月	11月	12月	16年1月	2月
全 体	100.9%	95.4%	97.3%	100.8%	97.7%	101.9%	103.2%	101.6%	105.0%	99.5%	102.7%	105.3%	105.5%
ファーストフード	94.3%	90.0%	92.7%	97.0%	94.1%	100.1%	104.1%	100.3%	103.8%	99.5%	104.2%	109.6%	109.6%
ファミリーレストラン	108.9%	102.0%	103.2%	106.6%	101.3%	104.7%	103.6%	104.0%	107.0%	100.6%	102.2%	102.9%	102.7%
パブレストラン/居酒屋	100.3%	93.3%	93.7%	92.7%	94.9%	96.7%	92.5%	94.3%	98.1%	90.5%	93.9%	93.8%	94.0%
ディナーレストラン	110.1%	102.0%	104.6%	108.3%	105.8%	108.2%	104.9%	108.2%	111.8%	102.0%	107.5%	106.9%	106.4%
喫茶	105.7%	103.7%	101.8%	102.5%	100.2%	102.7%	102.1%	100.8%	104.2%	102.0%	102.5%	101.5%	103.2%
その他	117.7%	92.0%	106.4%	106.2%	106.6%	104.4%	109.9%	107.0%	111.4%	100.8%	102.1%	99.9%	105.2%

### b. 店舗数前年同月比

	15年2月	3月	4月	5月	6月	7月	8月	9月	10月	11月	12月	16年1月	2月
全 体	100.3%	100.2%	100.3%	100.6%	100.2%	100.2%	100.4%	100.5%	99.8%	99.8%	99.2%	99.5%	99.6%
ファーストフード	100.1%	99.7%	100.0%	100.1%	100.0%	99.7%	100.3%	100.1%	99.5%	99.6%	98.9%	99.3%	99.3%
ファミリーレストラン	101.4%	101.7%	101.6%	101.9%	102.0%	102.0%	101.8%	102.3%	101.4%	101.5%	101.0%	101.0%	100.7%
パブレストラン/居酒屋	95.3%	94.5%	95.1%	95.7%	94.4%	94.2%	93.1%	94.6%	92.4%	88.8%	90.0%	91.2%	91.9%
ディナーレストラン	102.7%	108.0%	104.7%	105.9%	105.5%	104.0%	104.9%	104.3%	104.7%	104.4%	105.0%	105.5%	105.9%
喫茶	101.6%	102.0%	101.5%	101.4%	98.5%	101.5%	100.9%	100.4%	100.6%	100.5%	100.6%	100.5%	100.9%
その他	106.7%	106.6%	105.2%	104.2%	103.7%	103.3%	102.8%	103.6%	103.2%	104.3%	104.0%	104.9%	105.6%

### c. 利用客数前年同月比

	15年2月	3月	4月	5月	6月	7月	8月	9月	10月	11月	12月	16年1月	2月
全 体	97.5%	92.7%	94.7%	97.1%	96.0%	97.8%	99.0%	98.2%	101.5%	97.3%	98.8%	102.2%	102.9%
ファーストフード	93.4%	88.7%	91.6%	94.1%	93.6%	95.7%	98.0%	97.1%	100.1%	95.8%	97.4%	103.3%	103.5%
ファミリーレストラン	104.9%	99.1%	99.9%	103.1%	98.5%	101.3%	100.7%	100.6%	104.6%	98.7%	101.3%	101.1%	101.5%
パブレストラン/居酒屋	100.8%	94.3%	94.0%	92.5%	95.5%	97.1%	93.6%	94.5%	98.9%	92.4%	94.8%	94.7%	95.8%
ディナーレストラン	106.7%	99.9%	101.4%	104.5%	102.0%	103.9%	101.2%	103.0%	107.9%	99.1%	105.4%	105.7%	106.6%
喫茶	101.3%	100.3%	99.7%	99.6%	100.7%	99.7%	100.5%	97.6%	102.5%	100.5%	99.6%	100.3%	102.4%
その他	114.1%	82.3%	101.3%	99.7%	106.4%	101.0%	101.0%	102.1%	100.0%	105.8%	104.1%	103.4%	111.0%

### d. 客単価前年同月比

	15年2月	3月	4月	5月	6月	7月	8月	9月	10月	11月	12月	16年1月	2月
全 体	103.5%	102.9%	102.7%	103.8%	101.7%	104.2%	104.2%	103.4%	103.4%	102.4%	104.0%	103.0%	102.5%
ファーストフード	101.0%	101.5%	101.2%	103.1%	100.5%	104.6%	106.2%	103.3%	103.7%	103.9%	107.0%	106.0%	105.9%
ファミリーレストラン	103.9%	102.9%	103.2%	103.4%	102.9%	103.4%	102.9%	103.4%	102.3%	102.0%	100.9%	101.8%	101.1%
パブレストラン/居酒屋	99.5%	99.0%	99.7%	100.2%	99.3%	99.6%	98.8%	99.8%	99.2%	98.0%	99.0%	99.0%	98.1%
ディナーレストラン	103.2%	102.1%	103.1%	103.6%	103.7%	104.2%	103.6%	105.1%	103.6%	102.9%	102.0%	101.1%	99.9%
喫茶	104.4%	103.4%	102.1%	103.0%	99.5%	103.0%	101.6%	103.2%	101.7%	101.5%	103.0%	101.2%	100.8%
その他	103.1%	111.8%	105.0%	106.5%	100.2%	103.4%	108.8%	104.8%	111.4%	95.2%	98.1%	96.6%	94.8%

### 3)「外食産業市場動向調査」調査概要

#### 1) 目 的

業界の動向や変化を的確に示すデータの構築により、会員社の経営に役立つ情報提供、及び、協会活動の一つとして、社会に対し、外食産業からの信頼性のある情報提供を目指す。

#### 2) 調査構成

毎月、会員社本部より新規店の売上高も含めた全店に関する調査を全国規模で実施する。

#### 3) 集計方法及びデータ数値

回答事業社数をベースにした前年同月比を指標とする。

#### 4) 業態分類

業態に関しては経済産業省商業統計を参考に区分した。

		利用形態	提供内容	客単価
業 態	ファーストフード(注)	イートインあるいはテイクアウト	食事中心	やや低い
	ファミリーレストラン	イートイン中心	食事中心	中
	パブレストラン/居酒屋	イートイン中心	食事及び酒類	やや高い
	ディナーレストラン	イートイン中心	食事中心	高い
	喫 茶	イートインあるいはテイクアウト	ソフトドリンク中心	低い

注) ファーストフードはテイクアウトの業態も含む。

#### 5) 実施概要

2月度有効回収の事業社数/店舗数は以下の通りである。

##### [全店データ]

		事業社数	店舗数
全 体		193	32,513
業 態	ファーストフード	54	16,801
	ファミリーレストラン	49	9,035
	パブレストラン/居酒屋	35	2,481
	ディナーレストラン	25	962
	喫 茶	11	2,079
そ の 他		19	1,155

注1) 業態に関しては通産省商業統計を参考に区分した。

注2) 全体は各業態を合計した延べ事業社数である。

注3) ファーストフードはテイクアウトの業態も含む。

注4) その他は総合飲食、宅配ピザ、給食等を含む。

#### 6) 参考資料

休日日数及び天候情報

\* 雨天日数は1ミリ以上の雨の降った日数である

	休日日数	土曜日日数	東京都		大阪府	
			雨天日数	平均気温	雨天日数	平均気温
2015年 2月	5日	4日	8日	5.7℃	4日	6.9℃
2016年 2月	5日	4日	3日	7.2℃	5日	7.4℃