



平成28年1月25日

報道各位

一般社団法人日本フードサービス協会

日本フードサービス協会加盟会員社による
外食産業市場動向調査
平成27年12月度 結果報告

一般社団法人日本フードサービス協会（略称：JF＝ジェフ 本部：東京都港区 会長：櫻田厚）は協会会員社を対象とした外食産業市場動向調査平成27年12月度の集計結果をまとめました。

「外食産業市場動向調査」は新規店も含めた「全店データ」を業界全体及び業態別に集計し、前年同月比を算出しております。

<外食市場 12月の動向>

暖冬傾向で年末需要は比較的堅調に推移

<全体概況>

12月は、暖冬のなか客足が比較的良好、忘年会、クリスマス、帰省など年末特有の需要がおおむね堅調で、メニュー改変等による客単価上昇にも支えられ、売上は前年を上回り102.7%となった。一方、冬メニューが予想ほど伸びなかったFF和風と店舗数削減が続いている居酒屋の売上は前年を下回った。

<業態別概況>

ファーストフード業態

- 全体売上は104.2%と前年を上回った。
- 「洋風」は、期間限定メニューやクリスマス需要が堅調で、売上は104.8%となった。「和風」は、前月同様気温が高かったため定番の季節メニューが振るわず、売上は99.4%と前月に引き続き前年割れ。「麺類」は、新商品と新店の健闘で売上は106.6%と好調、「持ち帰り米飯・回転寿司」も、新商品が好調で102.5%と堅調に推移。「その他」は、アイスクリームが暖冬を追い風に好調、カレーも期間限定メニュー等が堅調に推移し、売上は108.2%となった。

ファミリーレストラン業態

- 暖冬による外出機会の増加をうまく取り込み、全体客数は101.3%、売上は102.2%と、前年を上回った。
- 業種別では、全ての業種で売上が前年を上回ったが、中でも特に「焼き肉」が好調で、売上は107.6%となった。「洋風」は店によって明暗を分けたが全体の売上は100.9%、「和風」は年末の帰省需要が堅調で103.9%、「中華」は店舗削減に伴う客数減があったものの高付加価値メニューの投入で客単価が上昇し、売上は100.1%。

パブ・居酒屋業態

- 「パブ・ビアホール」は、忘年会シーズンで個人グループの集客が伸び、売上は104.1%となった。「居酒屋」は、忘年会需要は比較的堅調だったものの、大規模な店舗削減が続く、客数92.8%、売上92.0%と前年比減が続いている。

ディナーレストラン業態

- 暖冬と出店効果で客数は105.4%、売上は107.5%と好調に推移した。

喫茶業態

- 客数は前年のキャンペーン効果等の反動で99.6%と下回ったが、売上は102.5%と上回った。

この件のお問い合わせは事務局：松崎・石井までお願いします。 TEL:03-5403-1060

一般社団法人 日本フードサービス協会
東京都港区浜松町1-29-6浜松町セントラルビル10F 〒105-0013
TEL 03(5403)1060 FAX 03(5403)1070

JAPAN FOODSERVICE ASSOCIATION
HAMAMATSUCHO CENTRAL BLD. 1-29-6 HAMAMATSUCHO, MINATO-KU TOKYO 105-0013
TEL 03(5403)1060 FAX 03(5403)1070

1) 12月度全店データ

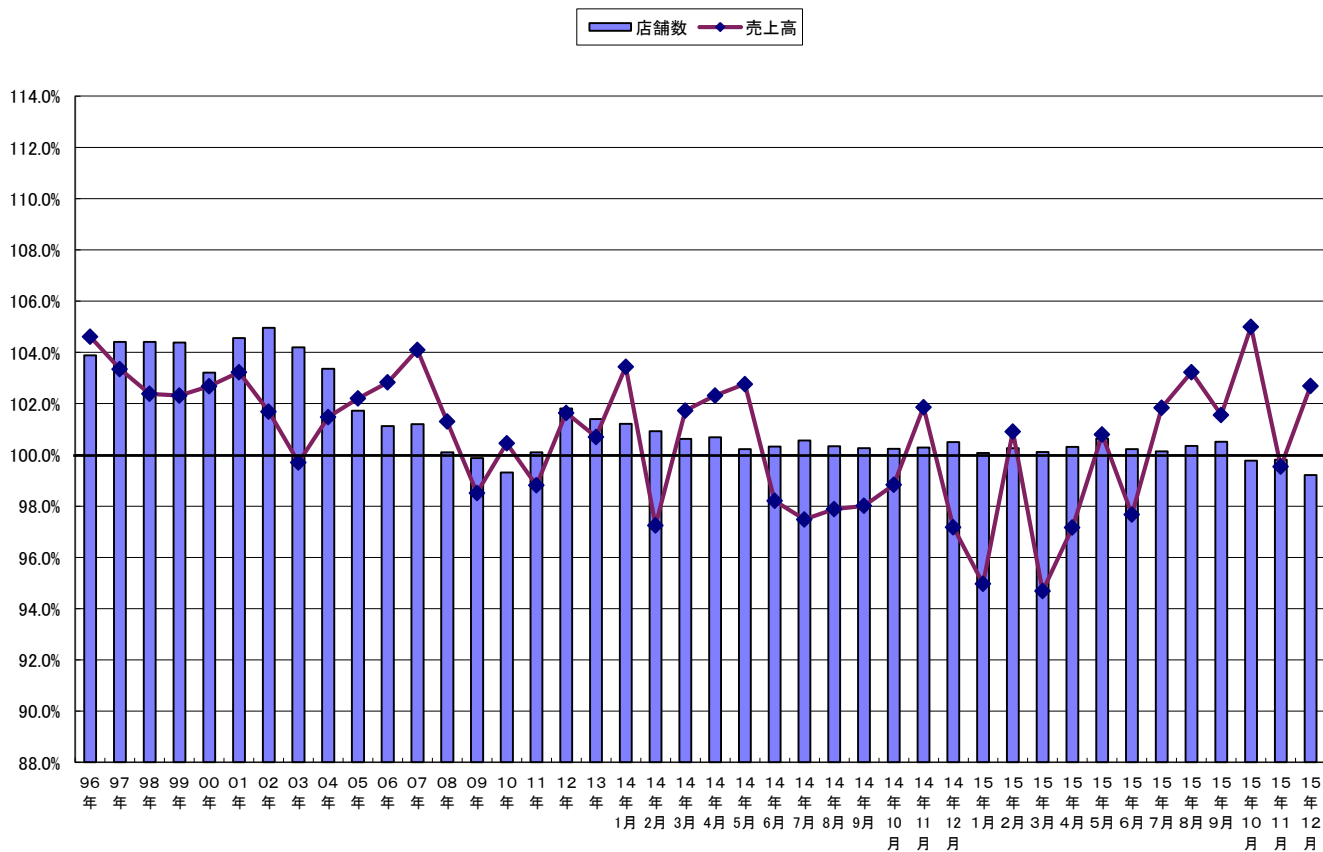
1. 全店データ(前年同月比)

		売上高	店舗数	客数	客単価
		事業社数	店舗数	前年比	前年比
	全体	(N=199)	(N=33074)	102.7%	98.8%
ファーストフード	合計	(N= 57)	(N=17202)	104.2%	97.4%
	洋風	(N= 19)	(N=6624)	104.8%	95.4%
	和風	(N= 13)	(N=2431)	99.4%	101.1%
	麺類	(N= 23)	(N=2873)	106.6%	102.6%
	持ち帰り米飯/回転寿司	(N= 19)	(N=2665)	102.5%	97.3%
	その他	(N= 10)	(N=2609)	108.2%	101.8%
ファミリーレストラン	合計	(N= 46)	(N=9066)	102.2%	101.3%
	洋風	(N= 22)	(N=4993)	100.9%	101.7%
	和風	(N= 25)	(N=1656)	103.9%	101.3%
	中華	(N= 13)	(N=1282)	100.1%	99.6%
	焼き肉	(N= 13)	(N=1135)	107.6%	104.6%
パブ/居酒屋	合計	(N= 34)	(N=2478)	93.9%	94.8%
	パブ・ビアホール	(N= 9)	(N=326)	104.1%	103.5%
	居酒屋	(N= 28)	(N=2152)	92.0%	92.8%
ディナーレストラン(計)		(N= 27)	(N=979)	107.5%	105.4%
喫茶(計)		(N= 14)	(N=2095)	102.5%	99.6%
その他(計)		(N= 21)	(N=1254)	102.1%	104.1%

*前年同月比は税抜比較で行っている。

*ファーストフード、ファミリーレストラン、パブ/居酒屋の各業態の内訳に関しては、重複する事業社があるため合計の数値は必ずしも内訳の累積に一致しない。

売上高と店舗数の伸び率推移



2. 全店時系列データ(前年同月比)

a. 売上高前年同月比

	14年12月	15年1月	2月	3月	4月	5月	6月	7月	8月	9月	10月	11月	12月
全 体	97.2%	95.0%	100.9%	95.4%	97.3%	100.8%	97.7%	101.9%	103.2%	101.6%	105.0%	99.5%	102.7%
ファーストフード	94.4%	88.7%	94.3%	90.0%	92.7%	97.0%	94.1%	100.1%	104.1%	100.3%	103.8%	99.5%	104.2%
ファミリーレストラン	101.2%	103.0%	108.9%	102.0%	103.2%	106.6%	101.3%	104.7%	103.6%	104.0%	107.0%	100.6%	102.2%
パブレストラン/居酒屋	93.0%	92.4%	100.3%	93.3%	93.7%	92.7%	94.9%	96.7%	92.5%	94.3%	98.1%	90.5%	93.9%
ディナーレストラン	101.7%	102.2%	110.1%	102.0%	104.6%	108.3%	105.8%	108.2%	104.9%	108.2%	111.8%	102.0%	107.5%
喫茶	101.7%	102.4%	105.7%	103.7%	101.8%	102.5%	100.2%	102.7%	102.1%	100.8%	104.2%	102.0%	102.5%
その他	106.6%	108.5%	117.7%	92.0%	106.4%	106.2%	106.6%	104.4%	109.9%	107.0%	111.4%	100.8%	102.1%

b. 店舗数前年同月比

	14年12月	15年1月	2月	3月	4月	5月	6月	7月	8月	9月	10月	11月	12月
全 体	100.5%	100.1%	100.3%	100.2%	100.3%	100.6%	100.2%	100.2%	100.4%	100.5%	99.8%	99.8%	99.2%
ファーストフード	100.3%	100.1%	100.1%	99.7%	100.0%	100.1%	100.0%	99.7%	100.3%	100.1%	99.5%	99.6%	98.9%
ファミリーレストラン	101.3%	101.1%	101.4%	101.7%	101.6%	101.9%	102.0%	102.0%	101.8%	102.3%	101.4%	101.5%	101.0%
パブレストラン/居酒屋	95.4%	94.4%	95.3%	94.5%	95.1%	95.7%	94.4%	94.2%	93.1%	94.6%	92.4%	88.8%	90.0%
ディナーレストラン	103.3%	103.4%	102.7%	108.0%	104.7%	105.9%	105.5%	104.0%	104.9%	104.3%	104.7%	104.4%	105.0%
喫茶	102.1%	101.0%	101.6%	102.0%	101.5%	101.4%	98.5%	101.5%	100.9%	100.4%	100.6%	100.5%	100.6%
その他	104.5%	106.1%	106.7%	106.6%	105.2%	104.2%	103.7%	103.3%	102.8%	103.6%	103.2%	104.3%	104.0%

c. 利用客数前年同月比

	14年12月	15年1月	2月	3月	4月	5月	6月	7月	8月	9月	10月	11月	12月
全 体	95.2%	92.1%	97.5%	92.7%	94.7%	97.1%	96.0%	97.8%	99.0%	98.2%	101.5%	97.3%	98.8%
ファーストフード	94.2%	88.1%	93.4%	88.7%	91.6%	94.1%	93.6%	95.7%	98.0%	97.1%	100.1%	95.8%	97.4%
ファミリーレストラン	96.5%	99.2%	104.9%	99.1%	99.9%	103.1%	98.5%	101.3%	100.7%	100.6%	104.6%	98.7%	101.3%
パブレストラン/居酒屋	94.3%	93.3%	100.8%	94.3%	94.0%	92.5%	95.5%	97.1%	93.6%	94.5%	98.9%	92.4%	94.8%
ディナーレストラン	99.1%	99.8%	106.7%	99.9%	101.4%	104.5%	102.0%	103.9%	101.2%	103.0%	107.9%	99.1%	105.4%
喫茶	97.7%	97.1%	101.3%	100.3%	99.7%	99.6%	100.7%	99.7%	100.5%	97.6%	102.5%	100.5%	99.6%
その他	101.9%	102.2%	114.1%	82.3%	101.3%	99.7%	106.4%	101.0%	101.0%	102.1%	100.0%	105.8%	104.1%

d. 客単価前年同月比

	14年12月	15年1月	2月	3月	4月	5月	6月	7月	8月	9月	10月	11月	12月
全 体	102.1%	103.1%	103.5%	102.9%	102.7%	103.8%	101.7%	104.2%	104.2%	103.4%	103.4%	102.4%	104.0%
ファーストフード	100.1%	100.8%	101.0%	101.5%	101.2%	103.1%	100.5%	104.6%	106.2%	103.3%	103.7%	103.9%	107.0%
ファミリーレストラン	104.9%	103.8%	103.9%	102.9%	103.2%	103.4%	102.9%	103.4%	102.9%	103.4%	102.3%	102.0%	100.9%
パブレストラン/居酒屋	98.6%	99.1%	99.5%	99.0%	99.7%	100.2%	99.3%	99.6%	98.8%	99.8%	99.2%	98.0%	99.0%
ディナーレストラン	102.6%	102.4%	103.2%	102.1%	103.1%	103.6%	103.7%	104.2%	103.6%	105.1%	103.6%	102.9%	102.0%
喫茶	104.1%	105.4%	104.4%	103.4%	102.1%	103.0%	99.5%	103.0%	101.6%	103.2%	101.7%	101.5%	103.0%
その他	104.6%	106.1%	103.1%	111.8%	105.0%	106.5%	100.2%	103.4%	108.8%	104.8%	111.4%	95.2%	98.1%

3)「外食産業市場動向調査」調査概要

1) 目 的

業界の動向や変化を的確に示すデータの構築により、会員社の経営に役立つ情報提供、及び、協会活動の一つとして、社会に対し、外食産業からの信頼性のある情報提供を目指す。

2) 調査構成

毎月、会員社本部より新規店の売上高も含めた全店に関する調査を全国規模で実施する。

3) 集計方法及びデータ数値

回答事業社数をベースにした前年同月比を指標とする。

4) 業態分類

業態に関しては経済産業省商業統計を参考に区分した。

		利用形態	提供内容	客単価
業 態	ファーストフード(注)	イートインあるいはテイクアウト	食事中心	やや低い
	ファミリーレストラン	イートイン中心	食事中心	中
	パブレストラン/居酒屋	イートイン中心	食事及び酒類	やや高い
	ディナーレストラン	イートイン中心	食事中心	高い
	喫 茶	イートインあるいはテイクアウト	ソフトドリンク中心	低い

注) ファーストフードはテイクアウトの業態も含む。

5) 実施概要

12月度有効回収の事業社数/店舗数は以下の通りである。

[全店データ]

		事業社数	店舗数
全 体		199	33,074
業 態	ファーストフード	57	17,202
	ファミリーレストラン	46	9,066
	パブレストラン/居酒屋	34	2,478
	ディナーレストラン	27	979
	喫 茶	14	2,095
そ の 他		21	1,254

注1) 業態に関しては通産省商業統計を参考に区分した。

注2) 全体は各業態を合計した延べ事業社数である。

注3) ファーストフードはテイクアウトの業態も含む。

注4) その他は総合飲食、宅配ピザ、給食等を含む。

6) 参考資料

休日日数及び天候情報

* 雨天日数は1ミリ以上の雨の降った日数である

	休日日数	土曜日日数	東京都		大阪府	
			雨天日数	平均気温	雨天日数	平均気温
2014年 12月	5日	4日	6日	6.7℃	7日	6.8℃
2015年 12月	5日	4日	7日	9.3℃	7日	10.1℃