



平成27年11月25日

報道各位

一般社団法人日本フードサービス協会

日本フードサービス協会加盟会員社による
外食産業市場動向調査
平成27年10月度 結果報告

一般社団法人日本フードサービス協会（略称：JF＝ジェフ 本部：東京都港区 会長：櫻田厚）は協会会員社を対象とした外食産業市場動向調査平成27年10月度の集計結果をまとめました。

「外食産業市場動向調査」は新規店も含めた「全店データ」を業界全体及び業態別に集計し、前年同月比を算出しております。

＜外食市場 10月の動向＞

4カ月連続で前年売上を上回る(好天と曜日回りで堅調に推移)

＜全体概況＞

10月は、天候に恵まれたこと、土曜日が前年より1日多かったことなどから、2度の台風上陸に見舞われた昨年と比べると、ファミリーレストラン、ディナーレストランをはじめ多くの業種・業態で客数が増加し、客単価の上昇と相まって外食全体の売上は105.0%と4カ月連続で前年を上回った。

＜業態別概況＞

ファーストフード業態

- 全体では、客単価が103.7%と引き続き前年を上回り、売上は103.8%となった。
- 業種別には、「洋風」はバリューを訴求した値頃感のある商品キャンペーン等が奏功し、売上は102.5%。「和風」は、主力商品の期間限定値引きやクーポン配布等で売上は108.5%と好調。「麺類」も、既存店売上が着実に伸び引き続き堅調。「持ち帰り米飯・回転寿司」は、商品改革や期間限定セールで売上101.2%。その他は、「カレー」、「アイスクリーム」ともに堅調に推移した。

ファミリーレストラン業態

- 全体売上は107.0%と好調を維持し、30カ月連続して前年を上回った。
- 全ての業種で売上、客数、客単価ともに昨年を上回った。「洋風」は、食材等の品質を訴求した高単価商品も値頃感を訴求した低価格商品も好調で、売上は105.7%になった。「和風」はメニューの見直し等で客数、客単価がバランスよく伸び、売上は108.6%、「中華」は食材や商品サイズの見直し等で客単価がアップし、売上は堅調に推移した。「焼き肉」はファミリー層の客数増が売上を押し上げ、114.8%と好調。

パブ・居酒屋業態

- 「パブ・ビアホール」は、屋外イベントやラグビーW杯の集客が好調に推移し、売上は103.8%となった。「居酒屋」は店舗削減が続き、売上は依然マイナス傾向だが、インバウンドの客は増加傾向にある。

ディナーレストラン業態

- ハロウィン効果もあり客足は大きく伸び、観光地のインバウンド効果と相まって、売上は111.8%と今年一番の対前年度増加率となった。

喫茶業態

- 付加価値の付く電子マネーの導入、商品キャンペーン等により、売上は堅調に推移した。

この件のお問い合わせは事務局：松崎・石井までお願いします。 TEL:03-5403-1060

1) 10月度全店データ

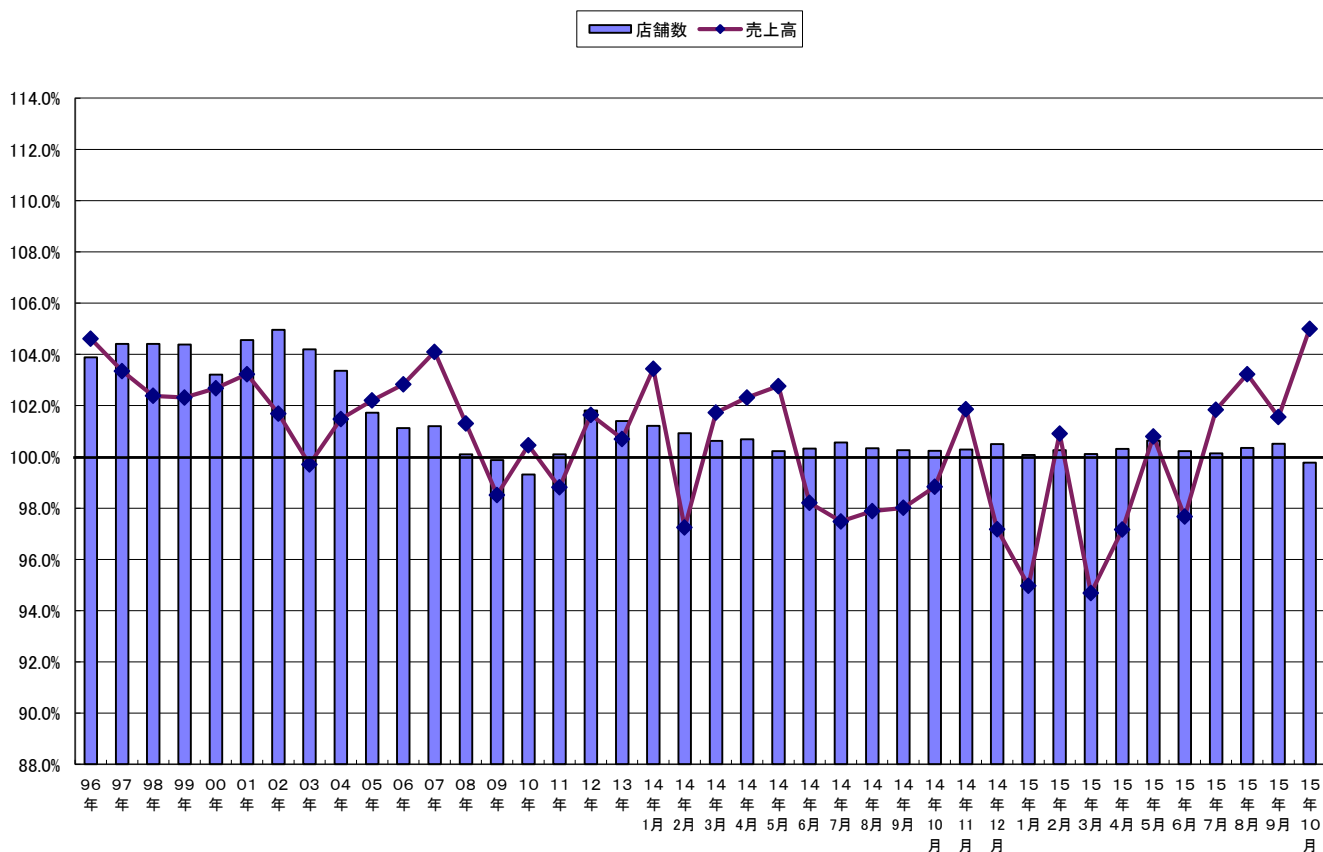
1. 全店データ(前年同月比)

		売上高	店舗数	客 数	客単価
		事業社数	店舗数	前年比	前年比
	全 体	(N=184)	(N=33479)	105.0%	101.5%
ファーストフード	合 計	(N= 52)	(N=17331)	103.8%	100.1%
	洋 風	(N= 16)	(N=6561)	102.5%	99.0%
	和 風	(N= 12)	(N=2413)	108.5%	100.5%
	麵 類	(N= 21)	(N=3092)	106.2%	103.1%
	持ち帰り米飯/回転寿司	(N= 20)	(N=2684)	101.2%	98.1%
	その他	(N= 7)	(N=2581)	103.9%	102.8%
ファミリーレストラン	合 計	(N= 49)	(N=9472)	107.0%	104.6%
	洋 風	(N= 24)	(N=4918)	105.7%	105.1%
	和 風	(N= 27)	(N=2049)	108.6%	104.5%
	中 華	(N= 14)	(N=1392)	104.2%	101.7%
	焼き肉	(N= 11)	(N=1113)	114.8%	108.8%
パブ/居酒屋	合 計	(N= 32)	(N=2508)	98.1%	99.2%
	パブ・ビアホール	(N= 8)	(N=311)	103.8%	104.9%
	居酒屋	(N= 27)	(N=2197)	97.0%	97.4%
ディナーレストラン(計)		(N= 23)	(N=887)	111.8%	107.9%
喫茶(計)		(N= 9)	(N=2062)	104.2%	102.5%
その他(計)		(N= 19)	(N=1219)	111.4%	100.0%

*前年同月比は税抜比較で行っている。

*ファーストフード、ファミリーレストラン、パブ/居酒屋の各業態の内訳に関しては、重複する事業社があるため合計の数値は必ずしも内訳の累積に一致しない。

売上高と店舗数の伸び率推移



2. 全店時系列データ(前年同月比)

a. 売上高前年同月比

	14年10月	11月	12月	15年1月	2月	3月	4月	5月	6月	7月	8月	9月	10月
全 体	98.8%	101.9%	97.2%	95.0%	100.9%	95.4%	97.3%	100.8%	97.7%	101.9%	103.2%	101.6%	105.0%
ファーストフード	95.9%	100.5%	94.4%	88.7%	94.3%	90.0%	92.7%	97.0%	94.1%	100.1%	104.1%	100.3%	103.8%
ファミリーレストラン	102.9%	105.9%	101.2%	103.0%	108.9%	102.0%	103.2%	106.6%	101.3%	104.7%	103.6%	104.0%	107.0%
パブレストラン/居酒屋	97.8%	92.7%	93.0%	92.4%	100.3%	93.3%	93.7%	92.7%	94.9%	96.7%	92.5%	94.3%	98.1%
ディナーレストラン	100.4%	104.7%	101.7%	102.2%	110.1%	102.0%	104.6%	108.3%	105.8%	108.2%	104.9%	108.2%	111.8%
喫茶	100.4%	100.6%	101.7%	102.4%	105.7%	103.7%	101.8%	102.5%	100.2%	102.7%	102.1%	100.8%	104.2%
その他	107.2%	109.7%	106.6%	108.5%	117.7%	92.0%	106.4%	106.2%	106.6%	104.4%	109.9%	107.0%	111.4%

b. 店舗数前年同月比

	14年10月	11月	12月	15年1月	2月	3月	4月	5月	6月	7月	8月	9月	10月
全 体	100.2%	100.3%	100.5%	100.1%	100.3%	100.2%	100.3%	100.6%	100.2%	100.2%	100.4%	100.5%	99.8%
ファーストフード	99.9%	100.2%	100.3%	100.1%	100.1%	99.7%	100.0%	100.1%	100.0%	99.7%	100.3%	100.1%	99.5%
ファミリーレストラン	101.5%	101.3%	101.3%	101.1%	101.4%	101.7%	101.6%	101.9%	102.0%	102.0%	101.8%	102.3%	101.4%
パブレストラン/居酒屋	96.2%	94.7%	95.4%	94.4%	95.3%	94.5%	95.1%	95.7%	94.4%	94.2%	93.1%	94.6%	92.4%
ディナーレストラン	103.1%	102.8%	103.3%	103.4%	102.7%	108.0%	104.7%	105.9%	105.5%	104.0%	104.9%	104.3%	104.7%
喫茶	100.0%	101.8%	102.1%	101.0%	101.6%	102.0%	101.5%	101.4%	98.5%	101.5%	100.9%	100.4%	100.6%
その他	102.6%	103.8%	104.5%	106.1%	106.7%	106.6%	105.2%	104.2%	103.7%	103.3%	102.8%	103.6%	103.2%

c. 利用客数前年同月比

	14年10月	11月	12月	15年1月	2月	3月	4月	5月	6月	7月	8月	9月	10月
全 体	95.8%	98.3%	95.2%	92.1%	97.5%	92.7%	94.7%	97.1%	96.0%	97.8%	99.0%	98.2%	101.5%
ファーストフード	94.0%	97.4%	94.2%	88.1%	93.4%	88.7%	91.6%	94.1%	93.6%	95.7%	98.0%	97.1%	100.1%
ファミリーレストラン	99.6%	101.6%	96.5%	99.2%	104.9%	99.1%	99.9%	103.1%	98.5%	101.3%	100.7%	100.6%	104.6%
パブレストラン/居酒屋	98.2%	93.2%	94.3%	93.3%	100.8%	94.3%	94.0%	92.5%	95.5%	97.1%	93.6%	94.5%	98.9%
ディナーレストラン	97.9%	102.4%	99.1%	99.8%	106.7%	99.9%	101.4%	104.5%	102.0%	103.9%	101.2%	103.0%	107.9%
喫茶	96.5%	96.2%	97.7%	97.1%	101.3%	100.3%	99.7%	99.6%	100.7%	99.7%	100.5%	97.6%	102.5%
その他	101.3%	105.0%	101.9%	102.2%	114.1%	82.3%	101.3%	99.7%	106.4%	101.0%	101.0%	102.1%	100.0%

d. 客単価前年同月比

	14年10月	11月	12月	15年1月	2月	3月	4月	5月	6月	7月	8月	9月	10月
全 体	103.1%	103.6%	102.1%	103.1%	103.5%	102.9%	102.7%	103.8%	101.7%	104.2%	104.2%	103.4%	103.4%
ファーストフード	102.0%	103.2%	100.1%	100.8%	101.0%	101.5%	101.2%	103.1%	100.5%	104.6%	106.2%	103.3%	103.7%
ファミリーレストラン	103.3%	104.1%	104.9%	103.8%	103.9%	102.9%	103.2%	103.4%	102.9%	103.4%	102.9%	103.4%	102.3%
パブレストラン/居酒屋	99.6%	99.4%	98.6%	99.1%	99.5%	99.0%	99.7%	100.2%	99.3%	99.6%	98.8%	99.8%	99.2%
ディナーレストラン	102.6%	102.2%	102.6%	102.4%	103.2%	102.1%	103.1%	103.6%	103.7%	104.2%	103.6%	105.1%	103.6%
喫茶	104.0%	104.6%	104.1%	105.4%	104.4%	103.4%	102.1%	103.0%	99.5%	103.0%	101.6%	103.2%	101.7%
その他	105.8%	104.4%	104.6%	106.1%	103.1%	111.8%	105.0%	106.5%	100.2%	103.4%	108.8%	104.8%	111.4%

3)「外食産業市場動向調査」調査概要

1) 目 的

業界の動向や変化を的確に示すデータの構築により、会員社の経営に役立つ情報提供、及び、協会活動の一つとして、社会に対し、外食産業からの信頼性のある情報提供を目指す。

2) 調査構成

毎月、会員社本部より新規店の売上高も含めた全店に関する調査を全国規模で実施する。

3) 集計方法及びデータ数値

回答事業社数をベースにした前年同月比を指標とする。

4) 業態分類

業態に関しては経済産業省商業統計を参考に区分した。

		利用形態	提供内容	客単価
業 態	ファーストフード(注)	イートインあるいはテイクアウト	食事中心	やや低い
	ファミリーレストラン	イートイン中心	食事中心	中
	パブレストラン/居酒屋	イートイン中心	食事及び酒類	やや高い
	ディナーレストラン	イートイン中心	食事中心	高い
	喫 茶	イートインあるいはテイクアウト	ソフトドリンク中心	低い

注) ファーストフードはテイクアウトの業態も含む。

5) 実施概要

10月度有効回収の事業社数/店舗数は以下の通りである。

[全店データ]

		事業社数	店舗数
全 体		184	33,479
業 態	ファーストフード	52	17,331
	ファミリーレストラン	49	9,472
	パブレストラン/居酒屋	32	2,508
	ディナーレストラン	23	887
	喫 茶	9	2,062
そ の 他		19	1,219

注1) 業態に関しては通産省商業統計を参考に区分した。

注2) 全体は各業態を合計した延べ事業社数である。

注3) ファーストフードはテイクアウトの業態も含む。

注4) その他は総合飲食、宅配ピザ、給食等を含む。

6) 参考資料

休日日数及び天候情報

* 雨天日数は1ミリ以上の雨の降った日数である

	休日日数	土曜日日数	東京都		大阪府	
			雨天日数	平均気温	雨天日数	平均気温
2014年 10月	5日	4日	10日	19.1℃	8日	19.5℃
2015年 10月	5日	5日	5日	18.4℃	4日	19.0℃