



平成27年9月25日

報道各位

一般社団法人日本フードサービス協会

日本フードサービス協会加盟会員社による
外食産業市場動向調査
平成27年8月度 結果報告

一般社団法人日本フードサービス協会（略称：JF＝ジェフ 本部：東京都港区 会長：櫻田厚）は協会会員社を対象とした外食産業市場動向調査平成27年8月度の集計結果をまとめました。

「外食産業市場動向調査」は新規店も含めた「全店データ」を業界全体及び業態別に集計し、前年同月比を算出しております。

＜外食市場 8月の動向＞

前月に続き、売上は前年を上回る

＜全体概況＞

8月は、多くの地域で猛暑に見舞われた上旬を中心に夏休み需要が堅調に推移し、中旬以降は前線や台風の影響で客足が少し鈍ったものの、引き続き客単価が上昇していることもあり、外食全体の売上は103.2%と2カ月連続で前年を上回った。

＜業態別概況＞

ファーストフード業態

- 全体売上は104.1%と前年を上回った。
- 洋風は、夏休みのファミリー需要を捉えて好調だったほか、鶏肉問題等の影響が徐々に薄らぎ、売上は105.7%と回復した。
- 和風は、新メニューの投入やテレビCM等の販促が奏功し、売上は110.3%となった。麺類も、夏メニューやメディア露出などにより、売上は104.6%と堅調。持ち帰り米飯・回転寿司は、店舗数の減少と中旬以降の天候不順などが影響し、売上は前年を下回った。その他は、「カレー」は販促が奏功し引き続き好調の一方、「アイスクリーム」が後半の気温低下等により振わず、結果として客数と売上が前年を下回った。

ファミリーレストラン業態

- 全体売上は103.6%と、28カ月連続して前年を上回った。
- 月後半は前線や台風の影響で客数は伸び悩んだが、堅調な客単価に支えられ、全ての業種で売上が前年を上回った。中でも焼き肉は、夏休みのファミリー需要を捉えて好調に推移した。

パブ・居酒屋業態

- 「パブ・ビアホール」は、ビアガーデン等で後半の天候不順が影響したところもあったが、上旬の好天や販促イベントにより売上は前年を上回った。「居酒屋」は引き続き店舗削減により、客数と売上は前年を下回った。

ディナーレストラン業態

- 大型店の出店効果や訪日外国人等のインバウンド効果もあり、売上は昨年3月以降堅調に推移している。

喫茶業態

- 月後半の天候不順が客足に影響したが、キャンペーンの実施等により売上は前年を上回った。

この件のお問い合わせは事務局：松崎・石井までお願いします。 TEL:03-5403-1060

1)8月度全店データ

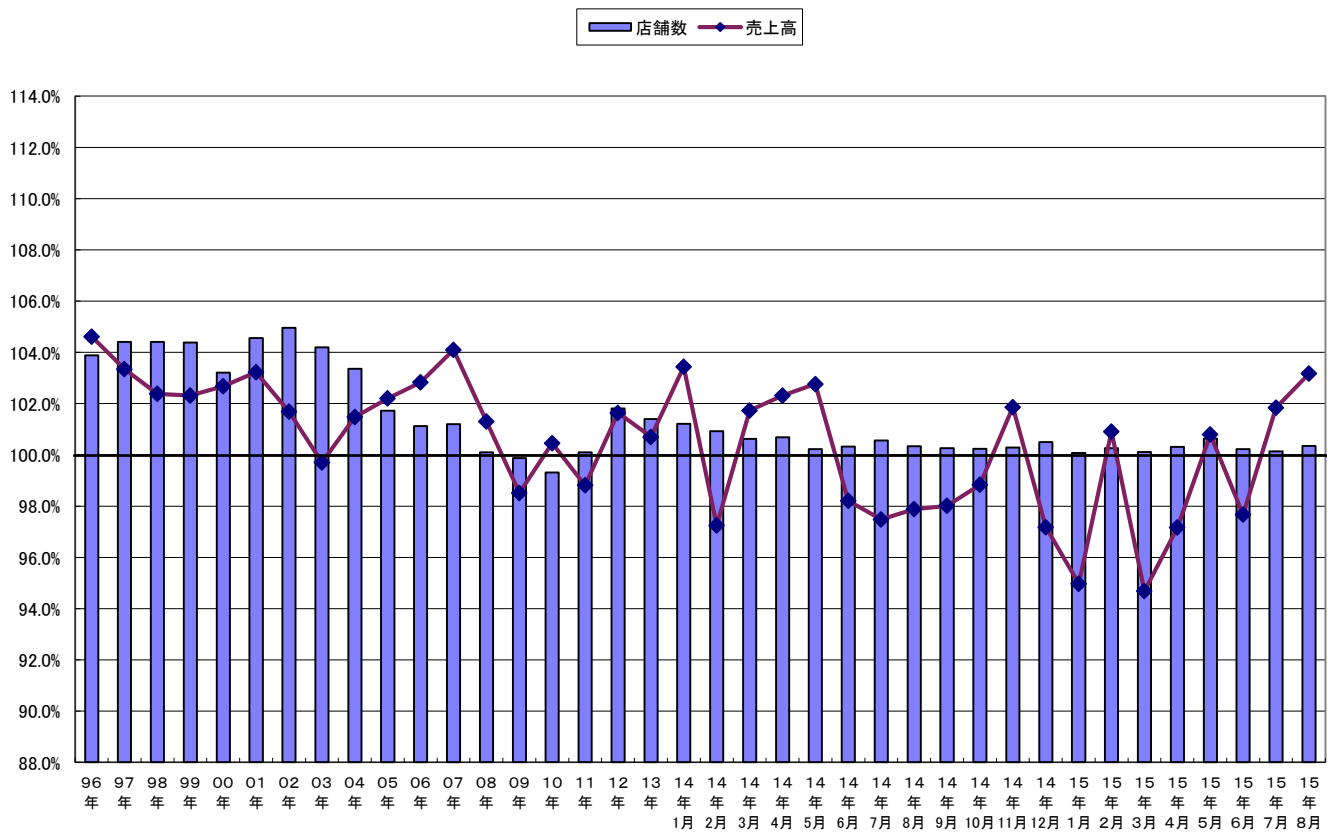
1. 全店データ(前年同月比)

		売上高	店舗数	客数	客単価
		事業社数	店舗数	前年比	前年比
	全体	(N=201)	(N=32817)	103.2%	104.2%
ファーストフード	合計	(N= 55)	(N=16767)	104.1%	106.2%
	洋風	(N= 17)	(N=6636)	105.7%	108.6%
	和風	(N= 13)	(N=2408)	110.3%	110.6%
	麺類	(N= 24)	(N=3122)	104.6%	103.2%
	持ち帰り米飯/回転寿司	(N= 19)	(N=2017)	99.2%	103.2%
	その他	(N= 9)	(N=2584)	95.3%	102.2%
ファミリーレストラン	合計	(N= 49)	(N=9363)	103.6%	102.9%
	洋風	(N= 22)	(N=4913)	102.9%	101.6%
	和風	(N= 27)	(N=1915)	105.9%	103.7%
	中華	(N= 15)	(N=1398)	100.7%	104.0%
	焼き肉	(N= 14)	(N=1137)	107.2%	106.1%
パブ/居酒屋	合計	(N= 36)	(N=2547)	92.5%	98.8%
	パブ・ビアホール	(N= 9)	(N=317)	100.7%	100.8%
	居酒屋	(N= 30)	(N=2230)	90.5%	98.6%
ディナーレストラン(計)		(N= 27)	(N=898)	104.9%	103.6%
喫茶(計)		(N= 12)	(N=2084)	102.1%	101.6%
その他(計)		(N= 22)	(N=1158)	109.9%	108.8%

*前年同月比は税抜比較で行っている。

*ファーストフード、ファミリーレストラン、パブ/居酒屋の各業態の内訳に関しては、重複する事業社があるため合計の数値は必ずしも内訳の累積に一致しない。

売上高と店舗数の伸び率推移



2. 全店時系列データ(前年同月比)

a. 売上高前年同月比

	14年8月	9月	10月	11月	12月	15年1月	2月	3月	4月	5月	6月	7月	8月
全 体	97.9%	98.0%	98.8%	101.9%	97.2%	95.0%	100.9%	95.4%	97.3%	100.8%	97.7%	101.9%	103.2%
ファーストフード	93.8%	95.7%	95.9%	100.5%	94.4%	88.7%	94.3%	90.0%	92.7%	97.0%	94.1%	100.1%	104.1%
ファミリーレストラン	102.9%	101.5%	102.9%	105.9%	101.2%	103.0%	108.9%	102.0%	103.2%	106.6%	101.3%	104.7%	103.6%
パブレストラン/居酒屋	94.8%	96.3%	97.8%	92.7%	93.0%	92.4%	100.3%	93.3%	93.7%	92.7%	94.9%	96.7%	92.5%
ディナーレストラン	110.9%	104.1%	100.4%	104.7%	101.7%	102.2%	110.1%	102.0%	104.6%	108.3%	105.8%	108.2%	104.9%
喫茶	98.8%	101.3%	100.4%	100.6%	101.7%	102.4%	105.7%	103.7%	101.8%	102.5%	100.2%	102.7%	102.1%
その他	108.4%	108.9%	107.2%	109.7%	106.6%	108.5%	117.7%	92.0%	106.4%	106.2%	106.6%	104.4%	109.9%

b. 店舗数前年同月比

	14年8月	9月	10月	11月	12月	15年1月	2月	3月	4月	5月	6月	7月	8月
全 体	100.3%	100.3%	100.2%	100.3%	100.5%	100.1%	100.3%	100.2%	100.3%	100.6%	100.2%	100.2%	100.4%
ファーストフード	100.2%	100.2%	99.9%	100.2%	100.3%	100.1%	100.1%	99.7%	100.0%	100.1%	100.0%	99.7%	100.3%
ファミリーレストラン	101.4%	101.6%	101.5%	101.3%	101.3%	101.1%	101.4%	101.7%	101.6%	101.9%	102.0%	102.0%	101.8%
パブレストラン/居酒屋	95.3%	95.1%	96.2%	94.7%	95.4%	94.4%	95.3%	94.5%	95.1%	95.7%	94.4%	94.2%	93.1%
ディナーレストラン	103.9%	102.9%	103.1%	102.8%	103.3%	103.4%	102.7%	108.0%	104.7%	105.9%	105.5%	104.0%	104.9%
喫茶	101.0%	101.2%	100.0%	101.8%	102.1%	101.0%	101.6%	102.0%	101.5%	101.4%	98.5%	101.5%	100.9%
その他	101.1%	101.9%	102.6%	103.8%	104.5%	106.1%	106.7%	106.6%	105.2%	104.2%	103.7%	103.3%	102.8%

c. 利用客数前年同月比

	14年8月	9月	10月	11月	12月	15年1月	2月	3月	4月	5月	6月	7月	8月
全 体	95.6%	95.5%	95.8%	98.3%	95.2%	92.1%	97.5%	92.7%	94.7%	97.1%	96.0%	97.8%	99.0%
ファーストフード	93.7%	93.7%	94.0%	97.4%	94.2%	88.1%	93.4%	88.7%	91.6%	94.1%	93.6%	95.7%	98.0%
ファミリーレストラン	99.3%	99.2%	99.6%	101.6%	96.5%	99.2%	104.9%	99.1%	99.9%	103.1%	98.5%	101.3%	100.7%
パブレストラン/居酒屋	95.2%	97.5%	98.2%	93.2%	94.3%	93.3%	100.8%	94.3%	94.0%	92.5%	95.5%	97.1%	93.6%
ディナーレストラン	108.1%	103.3%	97.9%	102.4%	99.1%	99.8%	106.7%	99.9%	101.4%	104.5%	102.0%	103.9%	101.2%
喫茶	95.3%	97.8%	96.5%	96.2%	97.7%	97.1%	101.3%	100.3%	99.7%	99.6%	100.7%	99.7%	100.5%
その他	105.5%	105.8%	101.3%	105.0%	101.9%	102.2%	114.1%	82.3%	101.3%	99.7%	106.4%	101.0%	101.0%

d. 客単価前年同月比

	14年8月	9月	10月	11月	12月	15年1月	2月	3月	4月	5月	6月	7月	8月
全 体	102.4%	102.7%	103.1%	103.6%	102.1%	103.1%	103.5%	102.9%	102.7%	103.8%	101.7%	104.2%	104.2%
ファーストフード	100.1%	102.1%	102.0%	103.2%	100.1%	100.8%	101.0%	101.5%	101.2%	103.1%	100.5%	104.6%	106.2%
ファミリーレストラン	103.6%	102.3%	103.3%	104.1%	104.9%	103.8%	103.9%	102.9%	103.2%	103.4%	102.9%	103.4%	102.9%
パブレストラン/居酒屋	99.6%	98.8%	99.6%	99.4%	98.6%	99.1%	99.5%	99.0%	99.7%	100.2%	99.3%	99.6%	98.8%
ディナーレストラン	102.5%	100.7%	102.6%	102.2%	102.6%	102.4%	103.2%	102.1%	103.1%	103.6%	103.7%	104.2%	103.6%
喫茶	103.7%	103.6%	104.0%	104.6%	104.1%	105.4%	104.4%	103.4%	102.1%	103.0%	99.5%	103.0%	101.6%
その他	102.8%	102.9%	105.8%	104.4%	104.6%	106.1%	103.1%	111.8%	105.0%	106.5%	100.2%	103.4%	108.8%

3)「外食産業市場動向調査」調査概要

1) 目 的

業界の動向や変化を的確に示すデータの構築により、会員社の経営に役立つ情報提供、及び、協会活動の一つとして、社会に対し、外食産業からの信頼性のある情報提供を目指す。

2) 調査構成

毎月、会員社本部より新規店の売上高も含めた全店に関する調査を全国規模で実施する。

3) 集計方法及びデータ数値

回答事業社数をベースにした前年同月比を指標とする。

4) 業態分類

業態に関しては経済産業省商業統計を参考に区分した。

		利用形態	提供内容	客単価
業 態	ファーストフード(注)	イートインあるいはテイクアウト	食事中心	やや低い
	ファミリーレストラン	イートイン中心	食事中心	中
	パブレストラン/居酒屋	イートイン中心	食事及び酒類	やや高い
	ディナーレストラン	イートイン中心	食事中心	高い
	喫 茶	イートインあるいはテイクアウト	ソフトドリンク中心	低い

注) ファーストフードはテイクアウトの業態も含む。

5) 実施概要

8月度有効回収の事業社数/店舗数は以下の通りである。

[全店データ]

		事業社数	店舗数
全 体		201	32,817
業 態	ファーストフード	55	16,767
	ファミリーレストラン	49	9,363
	パブレストラン/居酒屋	36	2,547
	ディナーレストラン	27	898
	喫 茶	12	2,084
そ の 他		22	1,158

注1) 業態に関しては通産省商業統計を参考に区分した。

注2) 全体は各業態を合計した延べ事業社数である。

注3) ファーストフードはテイクアウトの業態も含む。

注4) その他は総合飲食、宅配ピザ、給食等を含む。

6) 参考資料

休日日数及び天候情報

* 雨天日数は1ミリ以上の雨の降った日数である

	休日日数	土曜日日数	東京都		大阪府	
			雨天日数	平均気温	雨天日数	平均気温
2014年 8月	5日	5日	6日	27.7℃	15日	27.8℃
2015年 8月	5日	5日	12日	26.7℃	14日	28.6℃