



平成27年8月25日

報道各位

一般社団法人日本フードサービス協会

日本フードサービス協会加盟会員社による
外食産業市場動向調査
平成27年7月度 結果報告

一般社団法人日本フードサービス協会（略称：JF＝ジェフ 本部：東京都港区 会長：櫻田厚）は協会会員社を対象とした外食産業市場動向調査平成27年7月度の集計結果をまとめました。

「外食産業市場動向調査」は新規店も含めた「全店データ」を業界全体及び業態別に集計し、前年同月比を算出しております。

＜外食市場 7月の動向＞

全体売上は2カ月ぶり前年を上回る

＜全体概況＞

7月は、西日本を中心に梅雨前線や台風の影響があったが、梅雨明け後は関東地方を中心に好天に恵まれたことから外食需要は回復傾向となった。引き続きFR業態などが好調を維持していることに加え、客単価も継続して前年を上回っていることから、外食全体の売上は101.9%と2カ月ぶりに前年を上回った。

＜業態別概況＞

ファーストフード業態

- 全体売上は100.1%と前年を上回った。
- 洋風は、依然、食の安全・安心問題の影響が残り、中国での鶏肉問題が起きた前年と比べても、売上は96.3%にとどまった。
- 和風は、客数は厳しいものの新規の夏季メニューが好評で、売上は103.4%となった。麺類も、総じて猛暑に対応したスタミナ商品や冷たい商品が好調で、客数・客単価ともに伸び、売上は108.0%。持ち帰り米飯・回転寿司は、店舗数減による客数減の影響もあり、全体売上は前年を下回った。その他は、テレビCMやキャンペーンが奏功して客数が増え、「カレー」、「アイスクリーム」等の売上が伸びた。

ファミリーレストラン業態

- 全体売上は104.7%と、27カ月連続して前年を上回った。
- 業種別では、「中華」の客足が落ちた以外どの業種においてもマイナスの要素は無く、特に夏のスタミナ食のイメージが強い「焼肉」は売上112.1%と好調に推移した。

パブ・居酒屋業態

- 「パブ・ビアホール」は、関東地方の梅雨明けが昨年より早かったことやその後の好天等により、売上は堅調であったが、「居酒屋」は店舗削減が続き、客数と売上もマイナスとなった。

ディナーレストラン業態

- 商業施設立地の店が好調であったことや、客単価が引き続き伸びていることから、売上は前年比8.2ポイント増となった。

喫茶業態

- 台風が客数に多少の影響を与えたものの、夏季商品の積極的販売等により客単価が伸び、売上は前年を上回った。

この件のお問い合わせは事務局：松崎までお願いします。 TEL:03-5403-1060

1)7月度全店データ

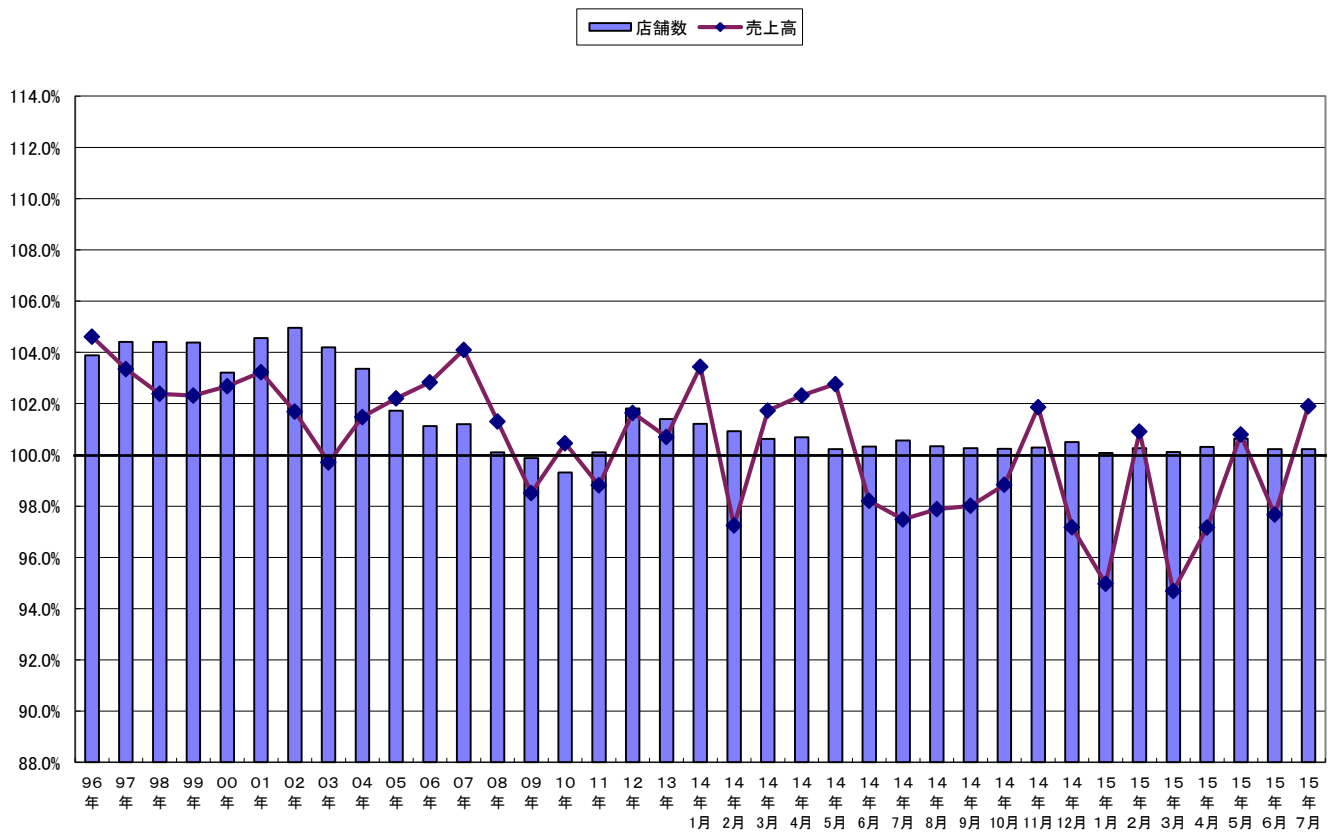
1. 全店データ(前年同月比)

| | | 売上高 | 店舗数 | 客数 | 客単価 |
|--------------|-------------|---------|-----------|--------|--------|
| | | 事業社数 | 店舗数 | 前年比 | 前年比 |
| | 全体 | (N=194) | (N=32562) | 101.9% | 100.2% |
| ファーストフード | 合計 | (N= 54) | (N=16815) | 100.1% | 99.7% |
| | 洋風 | (N= 18) | (N=6742) | 96.3% | 98.7% |
| | 和風 | (N= 12) | (N=2406) | 103.4% | 101.3% |
| | 麺類 | (N= 22) | (N=3074) | 108.0% | 100.7% |
| | 持ち帰り米飯/回転寿司 | (N= 17) | (N=2018) | 98.8% | 98.0% |
| | その他 | (N= 9) | (N=2575) | 104.8% | 101.0% |
| ファミリーレストラン | 合計 | (N= 47) | (N=9064) | 104.7% | 102.0% |
| | 洋風 | (N= 20) | (N=4895) | 103.9% | 101.7% |
| | 和風 | (N= 25) | (N=1630) | 106.5% | 103.0% |
| | 中華 | (N= 15) | (N=1406) | 100.3% | 101.4% |
| | 焼き肉 | (N= 14) | (N=1133) | 112.1% | 102.3% |
| パブ/居酒屋 | 合計 | (N= 35) | (N=2514) | 96.7% | 94.2% |
| | パブ・ビアホール | (N= 9) | (N=316) | 103.8% | 98.4% |
| | 居酒屋 | (N= 29) | (N=2198) | 94.9% | 93.6% |
| ディナーレストラン(計) | | (N= 28) | (N=1002) | 108.2% | 104.0% |
| 喫茶(計) | | (N= 11) | (N=2079) | 102.7% | 101.5% |
| その他(計) | | (N= 19) | (N=1088) | 104.4% | 101.0% |

*前年同月比は税抜比較で行っている。

*ファーストフード、ファミリーレストラン、パブ/居酒屋の各業態の内訳に関しては、重複する事業社があるため合計の数値は必ずしも内訳の累積に一致しない。

売上高と店舗数の伸び率推移



2. 全店時系列データ(前年同月比)

a. 売上高前年同月比

| | 14年7月 | 8月 | 9月 | 10月 | 11月 | 12月 | 15年1月 | 2月 | 3月 | 4月 | 5月 | 6月 | 7月 |
|-------------|--------|--------|--------|--------|--------|--------|--------|--------|--------|--------|--------|--------|--------|
| 全 体 | 97.5% | 97.9% | 98.0% | 98.8% | 101.9% | 97.2% | 95.0% | 100.9% | 95.4% | 97.3% | 100.8% | 97.7% | 101.9% |
| ファーストフード | 94.4% | 93.8% | 95.7% | 95.9% | 100.5% | 94.4% | 88.7% | 94.3% | 90.0% | 92.7% | 97.0% | 94.1% | 100.1% |
| ファミリーレストラン | 101.1% | 102.9% | 101.5% | 102.9% | 105.9% | 101.2% | 103.0% | 108.9% | 102.0% | 103.2% | 106.6% | 101.3% | 104.7% |
| パブレストラン/居酒屋 | 93.9% | 94.8% | 96.3% | 97.8% | 92.7% | 93.0% | 92.4% | 100.3% | 93.3% | 93.7% | 92.7% | 94.9% | 96.7% |
| ディナーレストラン | 108.8% | 110.9% | 104.1% | 100.4% | 104.7% | 101.7% | 102.2% | 110.1% | 102.0% | 104.6% | 108.3% | 105.8% | 108.2% |
| 喫茶 | 99.5% | 98.8% | 101.3% | 100.4% | 100.6% | 101.7% | 102.4% | 105.7% | 103.7% | 101.8% | 102.5% | 100.2% | 102.7% |
| その他 | 107.2% | 108.4% | 108.9% | 107.2% | 109.7% | 106.6% | 108.5% | 117.7% | 92.0% | 106.4% | 106.2% | 106.6% | 104.4% |

b. 店舗数前年同月比

| | 14年7月 | 8月 | 9月 | 10月 | 11月 | 12月 | 15年1月 | 2月 | 3月 | 4月 | 5月 | 6月 | 7月 |
|-------------|--------|--------|--------|--------|--------|--------|--------|--------|--------|--------|--------|--------|--------|
| 全 体 | 100.6% | 100.3% | 100.3% | 100.2% | 100.3% | 100.5% | 100.1% | 100.3% | 100.2% | 100.3% | 100.6% | 100.2% | 100.2% |
| ファーストフード | 100.1% | 100.2% | 100.2% | 99.9% | 100.2% | 100.3% | 100.1% | 100.1% | 99.7% | 100.0% | 100.1% | 100.0% | 99.7% |
| ファミリーレストラン | 101.6% | 101.4% | 101.6% | 101.5% | 101.3% | 101.3% | 101.1% | 101.4% | 101.7% | 101.6% | 101.9% | 102.0% | 102.0% |
| パブレストラン/居酒屋 | 98.2% | 95.3% | 95.1% | 96.2% | 94.7% | 95.4% | 94.4% | 95.3% | 94.5% | 95.1% | 95.7% | 94.4% | 94.2% |
| ディナーレストラン | 103.6% | 103.9% | 102.9% | 103.1% | 102.8% | 103.3% | 103.4% | 102.7% | 108.0% | 104.7% | 105.9% | 105.5% | 104.0% |
| 喫茶 | 100.9% | 101.0% | 101.2% | 100.0% | 101.8% | 102.1% | 101.0% | 101.6% | 102.0% | 101.5% | 101.4% | 98.5% | 101.5% |
| その他 | 103.8% | 101.1% | 101.9% | 102.6% | 103.8% | 104.5% | 106.1% | 106.7% | 106.6% | 105.2% | 104.2% | 103.7% | 103.3% |

c. 利用客数前年同月比

| | 14年7月 | 8月 | 9月 | 10月 | 11月 | 12月 | 15年1月 | 2月 | 3月 | 4月 | 5月 | 6月 | 7月 |
|-------------|--------|--------|--------|--------|--------|--------|--------|--------|--------|--------|--------|--------|--------|
| 全 体 | 96.1% | 95.6% | 95.5% | 95.8% | 98.3% | 95.2% | 92.1% | 97.5% | 92.7% | 94.7% | 97.1% | 96.0% | 97.8% |
| ファーストフード | 95.0% | 93.7% | 93.7% | 94.0% | 97.4% | 94.2% | 88.1% | 93.4% | 88.7% | 91.6% | 94.1% | 93.6% | 95.7% |
| ファミリーレストラン | 98.0% | 99.3% | 99.2% | 99.6% | 101.6% | 96.5% | 99.2% | 104.9% | 99.1% | 99.9% | 103.1% | 98.5% | 101.3% |
| パブレストラン/居酒屋 | 94.9% | 95.2% | 97.5% | 98.2% | 93.2% | 94.3% | 93.3% | 100.8% | 94.3% | 94.0% | 92.5% | 95.5% | 97.1% |
| ディナーレストラン | 106.2% | 108.1% | 103.3% | 97.9% | 102.4% | 99.1% | 99.8% | 106.7% | 99.9% | 101.4% | 104.5% | 102.0% | 103.9% |
| 喫茶 | 97.2% | 95.3% | 97.8% | 96.5% | 96.2% | 97.7% | 97.1% | 101.3% | 100.3% | 99.7% | 99.6% | 100.7% | 99.7% |
| その他 | 102.5% | 105.5% | 105.8% | 101.3% | 105.0% | 101.9% | 102.2% | 114.1% | 82.3% | 101.3% | 99.7% | 106.4% | 101.0% |

d. 客単価前年同月比

| | 14年7月 | 8月 | 9月 | 10月 | 11月 | 12月 | 15年1月 | 2月 | 3月 | 4月 | 5月 | 6月 | 7月 |
|-------------|--------|--------|--------|--------|--------|--------|--------|--------|--------|--------|--------|--------|--------|
| 全 体 | 101.4% | 102.4% | 102.7% | 103.1% | 103.6% | 102.1% | 103.1% | 103.5% | 102.9% | 102.7% | 103.8% | 101.7% | 104.2% |
| ファーストフード | 99.4% | 100.1% | 102.1% | 102.0% | 103.2% | 100.1% | 100.8% | 101.0% | 101.5% | 101.2% | 103.1% | 100.5% | 104.6% |
| ファミリーレストラン | 103.2% | 103.6% | 102.3% | 103.3% | 104.1% | 104.9% | 103.8% | 103.9% | 102.9% | 103.2% | 103.4% | 102.9% | 103.4% |
| パブレストラン/居酒屋 | 98.9% | 99.6% | 98.8% | 99.6% | 99.4% | 98.6% | 99.1% | 99.5% | 99.0% | 99.7% | 100.2% | 99.3% | 99.6% |
| ディナーレストラン | 102.4% | 102.5% | 100.7% | 102.6% | 102.2% | 102.6% | 102.4% | 103.2% | 102.1% | 103.1% | 103.6% | 103.7% | 104.2% |
| 喫茶 | 102.4% | 103.7% | 103.6% | 104.0% | 104.6% | 104.1% | 105.4% | 104.4% | 103.4% | 102.1% | 103.0% | 99.5% | 103.0% |
| その他 | 104.5% | 102.8% | 102.9% | 105.8% | 104.4% | 104.6% | 106.1% | 103.1% | 111.8% | 105.0% | 106.5% | 100.2% | 103.4% |

3)「外食産業市場動向調査」調査概要

1) 目 的

業界の動向や変化を的確に示すデータの構築により、会員社の経営に役立つ情報提供、及び、協会活動の一つとして、社会に対し、外食産業からの信頼性のある情報提供を目指す。

2) 調査構成

毎月、会員社本部より新規店の売上高も含めた全店に関する調査を全国規模で実施する。

3) 集計方法及びデータ数値

回答事業社数をベースにした前年同月比を指標とする。

4) 業態分類

業態に関しては経済産業省商業統計を参考に区分した。

| | | 利用形態 | 提供内容 | 客単価 |
|--------|-------------|-----------------|-----------|------|
| 業 態 | ファーストフード(注) | イートインあるいはテイクアウト | 食事中心 | やや低い |
| | ファミリーレストラン | イートイン中心 | 食事中心 | 中 |
| | パブレストラン/居酒屋 | イートイン中心 | 食事及び酒類 | やや高い |
| | ディナーレストラン | イートイン中心 | 食事中心 | 高い |
| | 喫 茶 | イートインあるいはテイクアウト | ソフトドリンク中心 | 低い |

注) ファーストフードはテイクアウトの業態も含む。

5) 実施概要

7月度有効回収の事業社数/店舗数は以下の通りである。

[全店データ]

| | | 事業社数 | 店舗数 |
|--------|-------------|------|--------|
| 全 体 | | 194 | 32,562 |
| 業 態 | ファーストフード | 54 | 16,815 |
| | ファミリーレストラン | 47 | 9,064 |
| | パブレストラン/居酒屋 | 35 | 2,514 |
| | ディナーレストラン | 28 | 1,002 |
| | 喫 茶 | 11 | 2,079 |
| そ の 他 | | 19 | 1,088 |

注1) 業態に関しては通産省商業統計を参考に区分した。

注2) 全体は各業態を合計した延べ事業社数である。

注3) ファーストフードはテイクアウトの業態も含む。

注4) その他は総合飲食、宅配ピザ、給食等を含む。

6) 参考資料

休日日数及び天候情報

* 雨天日数は1ミリ以上の雨の降った日数である

| | 休日日数 | 土曜日日数 | 東京都 | | 大阪府 | |
|----------|------|-------|------|-------|------|-------|
| | | | 雨天日数 | 平均気温 | 雨天日数 | 平均気温 |
| 2014年 7月 | 5日 | 4日 | 13日 | 26.8℃ | 8日 | 27.8℃ |
| 2015年 7月 | 5日 | 4日 | 12日 | 26.2℃ | 13日 | 27.0℃ |