



平成27年7月27日

報道各位

一般社団法人日本フードサービス協会

日本フードサービス協会加盟会員社による
外食産業市場動向調査
平成27年6月度 結果報告

一般社団法人日本フードサービス協会（略称：JF＝ジェフ 本部：東京都港区 会長：櫻田厚）は協会会員社を対象とした外食産業市場動向調査平成27年6月度の集計結果をまとめました。

「外食産業市場動向調査」は新規店も含めた「全店データ」を業界全体及び業態別に集計し、前年同月比を算出しております。

<外食市場 6月の動向>

休日数減により客足鈍り、全体売上は前年を下回る

<全体概況>

6月は、九州南部を除き大きな天候の崩れはなかったが、日曜日が1日少なかったことが影響し、とくにファミリー層に需要の多い業態は客数を落とした。

業態別では引き続き、FR、DR等が客単価上昇から好調を維持する一方、FF洋風では売り上げの低迷が続いており、外食全体の売上は97.7%と再びマイナスとなった。

<業態別概況>

ファーストフード業態

- 全体売上は94.1%と前年を下回った。
- 洋風は、お得なキャンペーンやフェアメニューが好調な店があったものの、昨年夏からの食の安全安心問題の影響から抜け出せず、売上は87.2%と低迷している。
- 和風は、引き続き客数が厳しいものの、客単価は上昇し、売上は100.5%となった。麺類は、店舗数の増加や夏季メニューの好調が奏功し、客数・客単価ともに伸び、売上は105.4%。持ち帰り米飯・回転寿司は、昨年のキャンペーンによる客数増の反動で一部店舗の客数が減少、売上は前年を下回った。その他は、「アイスクリーム」の販促キャンペーンで客数が増え、客単価は下がったものの売上はプラスとなった。

ファミリーレストラン業態

- 全体売上は101.3%と、客単価の上昇もあり、26カ月連続して前年を上回った。
- 業種別では、休日数減の影響もあり、「焼肉」以外の業種で客数は前年を下回ったが、全ての業種で客単価が上昇し売上を押し上げた。

パブ・居酒屋業態

- 「パブ・ビアホール」は、一部店舗を除き昨年より客数は増えているものの、客単価の減少で売上は前年を下回った。「居酒屋」は引き続きの店舗削減で、客数と売上はマイナスとなった。

ディナーレストラン業態

- 店舗によって好不調に差はあるが、全体では店舗増により客数が増加、客単価の上昇とあいまって、売上は前年比5.8ポイント増となった。

喫茶業態

- 季節メニューが好評だったこと、ビジネス街立地の店では休日数減がプラスとなったことから、店舗数削減の中でも売上は前年をクリアした。

この件のお問い合わせは事務局：松崎・石井までお願いします。 TEL:03-5403-1060

1)6月度全店データ

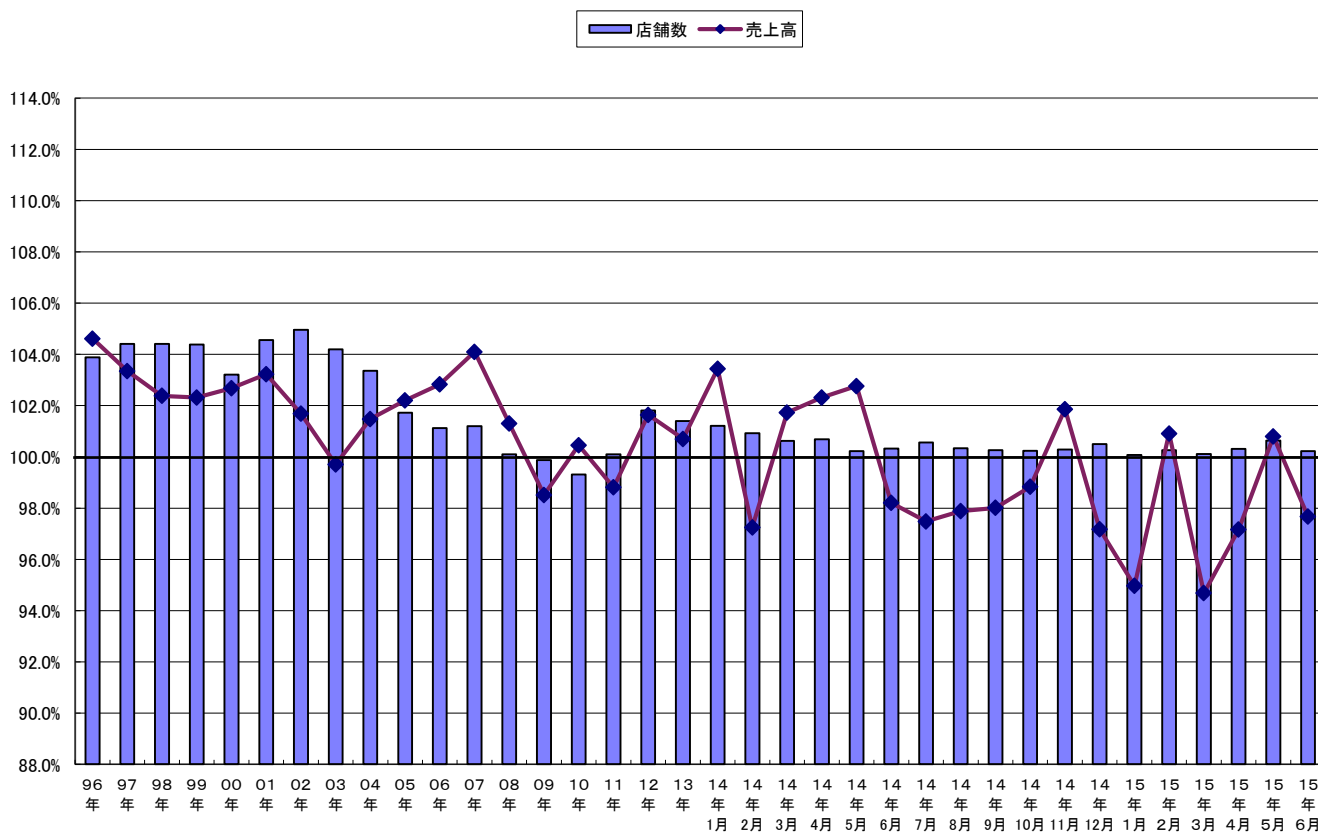
1. 全店データ(前年同月比)

		売上高	店舗数	客 数	客単価
		事業社数	店舗数	前年比	前年比
	全 体	(N=207)	(N=33060)	97.7%	100.2%
ファーストフード	合 計	(N= 57)	(N=16784)	94.1%	100.0%
	洋 風	(N= 18)	(N=6689)	87.2%	98.6%
	和 風	(N= 13)	(N=2398)	100.5%	101.0%
	麵 類	(N= 24)	(N=3098)	105.4%	102.6%
	持ち帰り米飯/回転寿司	(N= 18)	(N=2047)	96.4%	99.4%
	その他	(N= 9)	(N=2552)	100.9%	99.8%
ファミリーレストラン	合 計	(N= 51)	(N=9449)	101.3%	102.0%
	洋 風	(N= 22)	(N=4862)	100.5%	101.8%
	和 風	(N= 29)	(N=2059)	101.9%	103.1%
	中 華	(N= 15)	(N=1403)	100.3%	101.2%
	焼き肉	(N= 14)	(N=1125)	106.0%	101.8%
パブ/居酒屋	合 計	(N= 37)	(N=2625)	94.9%	94.4%
	パブ・ビアホール	(N= 7)	(N=316)	99.5%	100.0%
	居酒屋	(N= 32)	(N=2309)	93.8%	93.6%
ディナーレストラン(計)		(N= 29)	(N=948)	105.8%	105.5%
喫茶(計)		(N= 13)	(N=2158)	100.2%	98.5%
その他(計)		(N= 20)	(N=1096)	106.6%	103.7%

*前年同月比は税抜比較で行っている。

*ファーストフード、ファミリーレストラン、パブ/居酒屋の各業態の内訳に関しては、重複する事業社があるため合計の数値は必ずしも内訳の累積に一致しない。

売上高と店舗数の伸び率推移



2. 全店時系列データ(前年同月比)

a. 売上高前年同月比

	14年6月	7月	8月	9月	10月	11月	12月	15年1月	2月	3月	4月	5月	6月
全 体	98.2%	97.5%	97.9%	98.0%	98.8%	101.9%	97.2%	95.0%	100.9%	95.4%	97.3%	100.8%	97.7%
ファーストフード	96.8%	94.4%	93.8%	95.7%	95.9%	100.5%	94.4%	88.7%	94.3%	90.0%	92.7%	97.0%	94.1%
ファミリーレストラン	101.5%	101.1%	102.9%	101.5%	102.9%	105.9%	101.2%	103.0%	108.9%	102.0%	103.2%	106.6%	101.3%
パブレストラン/居酒屋	92.4%	93.9%	94.8%	96.3%	97.8%	92.7%	93.0%	92.4%	100.3%	93.3%	93.7%	92.7%	94.9%
ディナーレストラン	100.1%	108.8%	110.9%	104.1%	100.4%	104.7%	101.7%	102.2%	110.1%	102.0%	104.6%	108.3%	105.8%
喫茶	99.0%	99.5%	98.8%	101.3%	100.4%	100.6%	101.7%	102.4%	105.7%	103.7%	101.8%	102.5%	100.2%
その他	102.0%	107.2%	108.4%	108.9%	107.2%	109.7%	106.6%	108.5%	117.7%	92.0%	106.4%	106.2%	106.6%

b. 店舗数前年同月比

	14年6月	7月	8月	9月	10月	11月	12月	15年1月	2月	3月	4月	5月	6月
全 体	100.3%	100.6%	100.3%	100.3%	100.2%	100.3%	100.5%	100.1%	100.3%	100.2%	100.3%	100.6%	100.2%
ファーストフード	100.2%	100.1%	100.2%	100.2%	99.9%	100.2%	100.3%	100.1%	100.1%	99.7%	100.0%	100.1%	100.0%
ファミリーレストラン	101.7%	101.6%	101.4%	101.6%	101.5%	101.3%	101.3%	101.1%	101.4%	101.7%	101.6%	101.9%	102.0%
パブレストラン/居酒屋	95.6%	98.2%	95.3%	95.1%	96.2%	94.7%	95.4%	94.4%	95.3%	94.5%	95.1%	95.7%	94.4%
ディナーレストラン	98.7%	103.6%	103.9%	102.9%	103.1%	102.8%	103.3%	103.4%	102.7%	108.0%	104.7%	105.9%	105.5%
喫茶	100.8%	100.9%	101.0%	101.2%	100.0%	101.8%	102.1%	101.0%	101.6%	102.0%	101.5%	101.4%	98.5%
その他	100.4%	103.8%	101.1%	101.9%	102.6%	103.8%	104.5%	106.1%	106.7%	106.6%	105.2%	104.2%	103.7%

c. 利用客数前年同月比

	14年6月	7月	8月	9月	10月	11月	12月	15年1月	2月	3月	4月	5月	6月
全 体	95.3%	96.1%	95.6%	95.5%	95.8%	98.3%	95.2%	92.1%	97.5%	92.7%	94.7%	97.1%	96.0%
ファーストフード	93.6%	95.0%	93.7%	93.7%	94.0%	97.4%	94.2%	88.1%	93.4%	88.7%	91.6%	94.1%	93.6%
ファミリーレストラン	99.2%	98.0%	99.3%	99.2%	99.6%	101.6%	96.5%	99.2%	104.9%	99.1%	99.9%	103.1%	98.5%
パブレストラン/居酒屋	93.5%	94.9%	95.2%	97.5%	98.2%	93.2%	94.3%	93.3%	100.8%	94.3%	94.0%	92.5%	95.5%
ディナーレストラン	98.0%	106.2%	108.1%	103.3%	97.9%	102.4%	99.1%	99.8%	106.7%	99.9%	101.4%	104.5%	102.0%
喫茶	96.5%	97.2%	95.3%	97.8%	96.5%	96.2%	97.7%	97.1%	101.3%	100.3%	99.7%	99.6%	100.7%
その他	99.3%	102.5%	105.5%	105.8%	101.3%	105.0%	101.9%	102.2%	114.1%	82.3%	101.3%	99.7%	106.4%

d. 客単価前年同月比

	14年6月	7月	8月	9月	10月	11月	12月	15年1月	2月	3月	4月	5月	6月
全 体	103.0%	101.4%	102.4%	102.7%	103.1%	103.6%	102.1%	103.1%	103.5%	102.9%	102.7%	103.8%	101.7%
ファーストフード	103.4%	99.4%	100.1%	102.1%	102.0%	103.2%	100.1%	100.8%	101.0%	101.5%	101.2%	103.1%	100.5%
ファミリーレストラン	102.3%	103.2%	103.6%	102.3%	103.3%	104.1%	104.9%	103.8%	103.9%	102.9%	103.2%	103.4%	102.9%
パブレストラン/居酒屋	98.8%	98.9%	99.6%	98.8%	99.6%	99.4%	98.6%	99.1%	99.5%	99.0%	99.7%	100.2%	99.3%
ディナーレストラン	102.1%	102.4%	102.5%	100.7%	102.6%	102.2%	102.6%	102.4%	103.2%	102.1%	103.1%	103.6%	103.7%
喫茶	102.7%	102.4%	103.7%	103.6%	104.0%	104.6%	104.1%	105.4%	104.4%	103.4%	102.1%	103.0%	99.5%
その他	102.7%	104.5%	102.8%	102.9%	105.8%	104.4%	104.6%	106.1%	103.1%	111.8%	105.0%	106.5%	100.2%

3)「外食産業市場動向調査」調査概要

1) 目 的

業界の動向や変化を的確に示すデータの構築により、会員社の経営に役立つ情報提供、及び、協会活動の一つとして、社会に対し、外食産業からの信頼性のある情報提供を目指す。

2) 調査構成

毎月、会員社本部より新規店の売上高も含めた全店に関する調査を全国規模で実施する。

3) 集計方法及びデータ数値

回答事業社数をベースにした前年同月比を指標とする。

4) 業態分類

業態に関しては経済産業省商業統計を参考に区分した。

		利用形態	提供内容	客単価
業 態	ファーストフード(注)	イートインあるいはテイクアウト	食事中心	やや低い
	ファミリーレストラン	イートイン中心	食事中心	中
	パブレストラン/居酒屋	イートイン中心	食事及び酒類	やや高い
	ディナーレストラン	イートイン中心	食事中心	高い
	喫 茶	イートインあるいはテイクアウト	ソフトドリンク中心	低い

注) ファーストフードはテイクアウトの業態も含む。

5) 実施概要

6月度有効回収の事業社数/店舗数は以下の通りである。

[全店データ]

		事業社数	店舗数
全 体		207	33,060
業 態	ファーストフード	57	16,784
	ファミリーレストラン	51	9,449
	パブレストラン/居酒屋	37	2,625
	ディナーレストラン	29	948
	喫 茶	13	2,158
そ の 他		20	1,096

注1) 業態に関しては通産省商業統計を参考に区分した。

注2) 全体は各業態を合計した延べ事業社数である。

注3) ファーストフードはテイクアウトの業態も含む。

注4) その他は総合飲食、宅配ピザ、給食等を含む。

6) 参考資料

休日日数及び天候情報

* 雨天日数は1ミリ以上の雨の降った日数である

	休日日数	土曜日日数	東京都		大阪府	
			雨天日数	平均気温	雨天日数	平均気温
2014年 6月	5日	4日	15日	23.4℃	12日	23.9℃
2015年 6月	4日	4日	12日	22.1℃	13日	22.9℃