

平成27年3月25日

報道各位

一般社団法人日本フードサービス協会

日本フードサービス協会加盟会員社による
外食産業市場動向調査
平成27年2月度 結果報告

一般社団法人日本フードサービス協会（略称：JF＝ジェフ 本部：東京都港区 会長：櫻田厚）は協会会員社を対象とした外食産業市場動向調査平成27年2月度の集計結果をまとめました。

「外食産業市場動向調査」は新規店も含めた「全店データ」を業界全体及び業態別に集計し、前年同月比を算出しております。

<外食市場 2月の動向>

売上は3カ月ぶりに前年を上回る

<全体概況>

2月は、記録的な大雪となった前年に比べ、天候が比較的穏やかだったことから、客数はFF以外の業態で前年を上回った。また、客単価が引き続き好調な業種業態が多く、外食全体の売上は3カ月ぶりに前年を上回った。

しかし、FF洋風では1月に起きた食品への異物混入問題と米国港湾ストによるポテト輸入の支障から客数が落ち込み、外食全体の客数を引き下げた。

<業態別概況>

ファーストフード業態

- 全体売上は94.3%と前年を下回った。
- 洋風は、新商品が好調な店があった一方、異物混入問題とポテト不足があいまって売上は83.8%と大きくマイナスとなった。
- 和風は、客数は厳しいが客単価は上昇、昨年の売上低下の反動もあり売上は102.6%となった。麺類は、新メニューが好調で客数が伸び、売上は109.4%。持ち帰り米飯・回転寿司は、店舗数は減少したものの、売上は前年を上回った。その他は、「カレー」と「アイスクリーム」が好調に推移した。

ファミリーレストラン業態

- 全体売上は108.9%と前年を上回った。
- 中華は、人手不足等で営業時間短縮に踏み切った店があり客数が減少したが、他の業種は比較的穏やかな天候で客数が伸びた。全ての業種で引き続き客単価が上昇し、売上はどの業種も前年を上回った。

パブ・居酒屋業態

- 全体の店舗数は減少しているものの、昨年と比べ穏やかな天候から客数は13カ月ぶりに前年を上回り、売上も平成24年4月以来34カ月ぶりにわずかだが前年を上回った。

ディナーレストラン業態

- 店舗数、客数、客単価ともに堅調に推移し、一部の店では外国人客の増加も見られ、売上は110.1%と好調。

喫茶業態

- 季節限定のフェアメニューが客単価増に貢献、売上は105.7%となった。

この件のお問い合わせは事務局：松崎・石井までお願いします。 TEL:03-5403-1060

一般社団法人 日本フードサービス協会
東京都港区浜松町1-29-6浜松町セントラルビル10F 〒105-0013
TEL 03(5403)1060 FAX 03(5403)1070

JAPAN FOODSERVICE ASSOCIATION
HAMAMATSUCHO CENTRAL BLD. 1-29-6 HAMAMATSUCHO, MINATO-KU TOKYO 105-0013
TEL 03(5403)1060 FAX 03(5403)1070

1)2月度全店データ

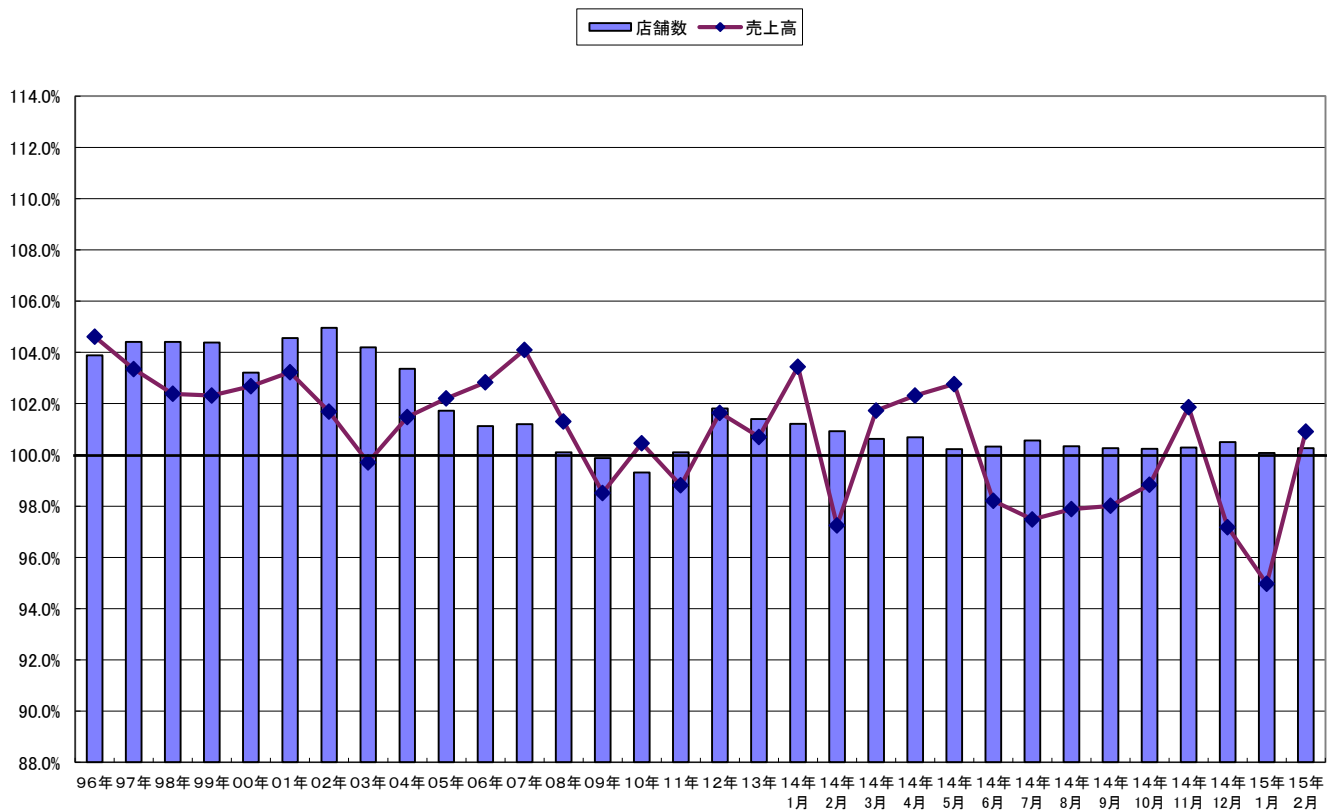
1. 全店データ(前年同月比)

		売上高	店舗数	客数	客単価
		事業社数	店舗数	前年比	前年比
	全体	(N=210)	(N=31960)	100.9%	103.5%
ファーストフード	合計	(N= 57)	(N=16714)	94.3%	101.0%
	洋風	(N= 19)	(N=6712)	83.8%	97.1%
	和風	(N= 12)	(N=2388)	102.6%	112.2%
	麺類	(N= 26)	(N=3043)	109.4%	100.8%
	持ち帰り米飯/回転寿司	(N= 18)	(N=2016)	102.8%	101.5%
	その他	(N= 8)	(N=2555)	107.8%	100.1%
ファミリーレストラン	合計	(N= 51)	(N=9338)	108.9%	103.9%
	洋風	(N= 24)	(N=4891)	109.1%	103.0%
	和風	(N= 24)	(N=1940)	111.2%	103.3%
	中華	(N= 15)	(N=1402)	102.3%	105.0%
	焼き肉	(N= 13)	(N=1105)	113.9%	104.2%
パブ/居酒屋	合計	(N= 38)	(N=2669)	100.3%	99.5%
	パブ・ビアホール	(N= 8)	(N=319)	107.9%	99.9%
	居酒屋	(N= 32)	(N=2350)	98.9%	99.8%
ディナーレストラン(計)		(N= 33)	(N=939)	110.1%	103.2%
喫茶(計)		(N= 12)	(N=2077)	105.7%	104.4%
その他(計)		(N= 19)	(N=223)	117.7%	103.1%

*前年同月比は税抜比較で行っている。

*ファーストフード、ファミリーレストラン、パブ/居酒屋の各業態の内訳に関しては、重複する事業社があるため合計の数値は必ずしも内訳の累積に一致しない。

売上高と店舗数の伸び率推移



2. 全店時系列データ(前年同月比)

a. 売上高前年同月比

	14年2月	3月	4月	5月	6月	7月	8月	9月	10月	11月	12月	15年1月	2月
全 体	97.2%	101.7%	102.3%	102.8%	98.2%	97.5%	97.9%	98.0%	98.8%	101.9%	97.2%	95.0%	100.9%
ファーストフード	96.6%	101.8%	100.9%	101.3%	96.8%	94.4%	93.8%	95.7%	95.9%	100.5%	94.4%	88.7%	94.3%
ファミリーレストラン	100.4%	103.9%	105.0%	106.2%	101.5%	101.1%	102.9%	101.5%	102.9%	105.9%	101.2%	103.0%	108.9%
パブレストラン/居酒屋	89.8%	93.2%	98.7%	98.2%	92.4%	93.9%	94.8%	96.3%	97.8%	92.7%	93.0%	92.4%	100.3%
ディナーレストラン	98.7%	103.4%	104.4%	104.9%	100.1%	108.8%	110.9%	104.1%	100.4%	104.7%	101.7%	102.2%	110.1%
喫茶	98.6%	98.7%	101.5%	99.3%	99.0%	99.5%	98.8%	101.3%	100.4%	100.6%	101.7%	102.4%	105.7%
その他	99.4%	105.9%	106.3%	107.8%	102.0%	107.2%	108.4%	108.9%	107.2%	109.7%	106.6%	108.5%	117.7%

b. 店舗数前年同月比

	14年2月	3月	4月	5月	6月	7月	8月	9月	10月	11月	12月	15年1月	2月
全 体	100.9%	100.6%	100.7%	100.2%	100.3%	100.6%	100.3%	100.3%	100.2%	100.3%	100.5%	100.1%	100.3%
ファーストフード	100.6%	100.5%	100.4%	99.9%	100.2%	100.1%	100.2%	100.2%	99.9%	100.2%	100.3%	100.1%	100.1%
ファミリーレストラン	102.6%	101.8%	101.7%	101.6%	101.7%	101.6%	101.4%	101.6%	101.5%	101.3%	101.3%	101.1%	101.4%
パブレストラン/居酒屋	98.2%	97.7%	98.4%	96.6%	95.6%	98.2%	95.3%	95.1%	96.2%	94.7%	95.4%	94.4%	95.3%
ディナーレストラン	101.3%	100.2%	100.0%	100.2%	98.7%	103.6%	103.9%	102.9%	103.1%	102.8%	103.3%	103.4%	102.7%
喫茶	99.8%	99.4%	100.8%	100.3%	100.8%	100.9%	101.0%	101.2%	100.0%	101.8%	102.1%	101.0%	101.6%
その他	102.0%	100.3%	102.6%	102.9%	100.4%	103.8%	101.1%	101.9%	102.6%	103.8%	104.5%	106.1%	106.7%

c. 利用客数前年同月比

	14年2月	3月	4月	5月	6月	7月	8月	9月	10月	11月	12月	15年1月	2月
全 体	95.2%	99.3%	99.3%	98.9%	95.3%	96.1%	95.6%	95.5%	95.8%	98.3%	95.2%	92.1%	97.5%
ファーストフード	94.0%	99.0%	98.0%	97.5%	93.6%	95.0%	93.7%	93.7%	94.0%	97.4%	94.2%	88.1%	93.4%
ファミリーレストラン	98.9%	101.2%	102.6%	103.3%	99.2%	98.0%	99.3%	99.2%	99.6%	101.6%	96.5%	99.2%	104.9%
パブレストラン/居酒屋	92.5%	94.6%	99.9%	99.9%	93.5%	94.9%	95.2%	97.5%	98.2%	93.2%	94.3%	93.3%	100.8%
ディナーレストラン	97.5%	101.2%	95.2%	103.3%	98.0%	106.2%	108.1%	103.3%	97.9%	102.4%	99.1%	99.8%	106.7%
喫茶	96.6%	97.7%	98.2%	96.2%	96.5%	97.2%	95.3%	97.8%	96.5%	96.2%	97.7%	97.1%	101.3%
その他	100.0%	104.4%	102.8%	102.6%	99.3%	102.5%	105.5%	105.8%	101.3%	105.0%	101.9%	102.2%	114.1%

d. 客単価前年同月比

	14年2月	3月	4月	5月	6月	7月	8月	9月	10月	11月	12月	15年1月	2月
全 体	102.1%	102.4%	103.1%	103.9%	103.0%	101.4%	102.4%	102.7%	103.1%	103.6%	102.1%	103.1%	103.5%
ファーストフード	102.8%	102.9%	103.0%	104.0%	103.4%	99.4%	100.1%	102.1%	102.0%	103.2%	100.1%	100.8%	101.0%
ファミリーレストラン	101.5%	102.7%	102.4%	102.8%	102.3%	103.2%	103.6%	102.3%	103.3%	104.1%	104.9%	103.8%	103.9%
パブレストラン/居酒屋	97.0%	98.5%	98.8%	98.3%	98.8%	98.9%	99.6%	98.8%	99.6%	99.4%	98.6%	99.1%	99.5%
ディナーレストラン	101.3%	102.1%	109.6%	101.5%	102.1%	102.4%	102.5%	100.7%	102.6%	102.2%	102.6%	102.4%	103.2%
喫茶	102.0%	101.1%	103.4%	103.3%	102.7%	102.4%	103.7%	103.6%	104.0%	104.6%	104.1%	105.4%	104.4%
その他	99.4%	101.4%	103.4%	105.1%	102.7%	104.5%	102.8%	102.9%	105.8%	104.4%	104.6%	106.1%	103.1%

3)「外食産業市場動向調査」調査概要

1) 目 的

業界の動向や変化を的確に示すデータの構築により、会員社の経営に役立つ情報提供、及び、協会活動の一つとして、社会に対し、外食産業からの信頼性のある情報提供を目指す。

2) 調査構成

毎月、会員社本部より新規店の売上高も含めた全店に関する調査を全国規模で実施する。

3) 集計方法及びデータ数値

回答事業社数をベースにした前年同月比を指標とする。

4) 業態分類

業態に関しては経済産業省商業統計を参考に区分した。

		利用形態	提供内容	客単価
業 態	ファーストフード(注)	イートインあるいはテイクアウト	食事中心	やや低い
	ファミリーレストラン	イートイン中心	食事中心	中
	パブレストラン/居酒屋	イートイン中心	食事及び酒類	やや高い
	ディナーレストラン	イートイン中心	食事中心	高い
	喫 茶	イートインあるいはテイクアウト	ソフトドリンク中心	低い

注) ファーストフードはテイクアウトの業態も含む。

5) 実施概要

2月度有効回収の事業社数/店舗数は以下の通りである。

[全店データ]

		事業社数	店舗数
全 体		210	31,960
業 態	ファーストフード	57	16,714
	ファミリーレストラン	51	9,338
	パブレストラン/居酒屋	38	2,669
	ディナーレストラン	33	939
	喫 茶	12	2,077
そ の 他		19	223

注1) 業態に関しては通産省商業統計を参考に区分した。

注2) 全体は各業態を合計した延べ事業社数である。

注3) ファーストフードはテイクアウトの業態も含む。

注4) その他は総合飲食、宅配ピザ、給食等を含む。

6) 参考資料

休日日数及び天候情報

* 雨天日数は1ミリ以上の雨の降った日数である

	休日日数	土曜日日数	東京都		大阪府	
			雨天日数	平均気温	雨天日数	平均気温
2014年 2月	5日	4日	7日	5.9℃	7日	5.8℃
2015年 2月	5日	4日	8日	5.7℃	4日	6.9℃