



平成26年12月25日

報道各位

一般社団法人日本フードサービス協会

日本フードサービス協会加盟会員社による  
**外食産業市場動向調査**  
**平成26年11月度 結果報告**

一般社団法人日本フードサービス協会（略称：JF＝ジェフ 本部：東京都港区 会長：櫻田厚）は協会会員社を対象とした外食産業市場動向調査平成26年11月度の集計結果をまとめました。

「外食産業市場動向調査」は新規店も含めた「全店データ」を業界全体及び業態別に集計し、前年同月比を算出しております。

＜外食市場 11月の動向＞

**売上は6カ月ぶりに前年を上回る**

＜全体概況＞

11月は、比較的天候に恵まれ、前年より土・日・祝日の合計が2日多く、引き続き客単価が堅調に推移したことなどから、全体売上は前年比101.9%と6カ月ぶりに前年を上回った。

＜業態別概況＞

**ファーストフード業態**

- 全体売上は100.5%と6カ月ぶりに前年を上回った。
- 洋風は、売上が94.2%と前年を下回ったが、前月の88.3%より下げ幅は少なくなった。
- 和風は、季節メニュー等により客数・客単価ともに好調で、売上は110.8%となった。麺類は、新メニューの投入等で客数が増加し、売上は107.0%。一方、持ち帰り米飯・回転寿司は、店舗数・客数が減少し、売上はわずかに前年を下回った。その他は、「カレー」「アイスクリーム」などのメニュー訴求が奏功し、好調に推移した。

**ファミリーレストラン業態**

- 全体売上は105.9%と昨年5月以降継続して前年を上回る傾向が続いている。
- 洋風は、季節フェア・セットメニュー・サイドメニュー等の販促による客単価の上昇が休祝日数の増加とあいまって、売上は105.6%となった。
- 和風は客単価・店舗数が増えて売上は106.2%、中華は客数が減少したものの客単価が上昇し売上は102.4%、焼き肉は客数が108.4%と大きく増え、売上は112.1%と33カ月連続して前年を上回った。

**パブ・居酒屋業態**

- ビジネス街立地の店舗では金曜日が昨年より1日少なかった影響もあり、全体客数は93.2%、全体売上も92.7%と前年を下回った。
- その中でパブ・ビヤホールは、女性客やリピーターの取り込み等これまでの取り組みの積み重ねもあり、売上は101.7%と前年を上回った。

**ディナーレストラン業態**

- 店舗数・客数・客単価が堅調で、売上は104.7%と9カ月連続して前年を上回った。

**喫茶業態**

- 平日の減少がとくにビジネス街立地の店舗に影響し、全体の客数は減ったが、季節限定商品の積極導入等により客単価が上昇、売上は100.6%となった。

この件のお問い合わせは事務局：松崎・石井までお願いします。 TEL:03-5403-1060

# 1) 11月度全店データ

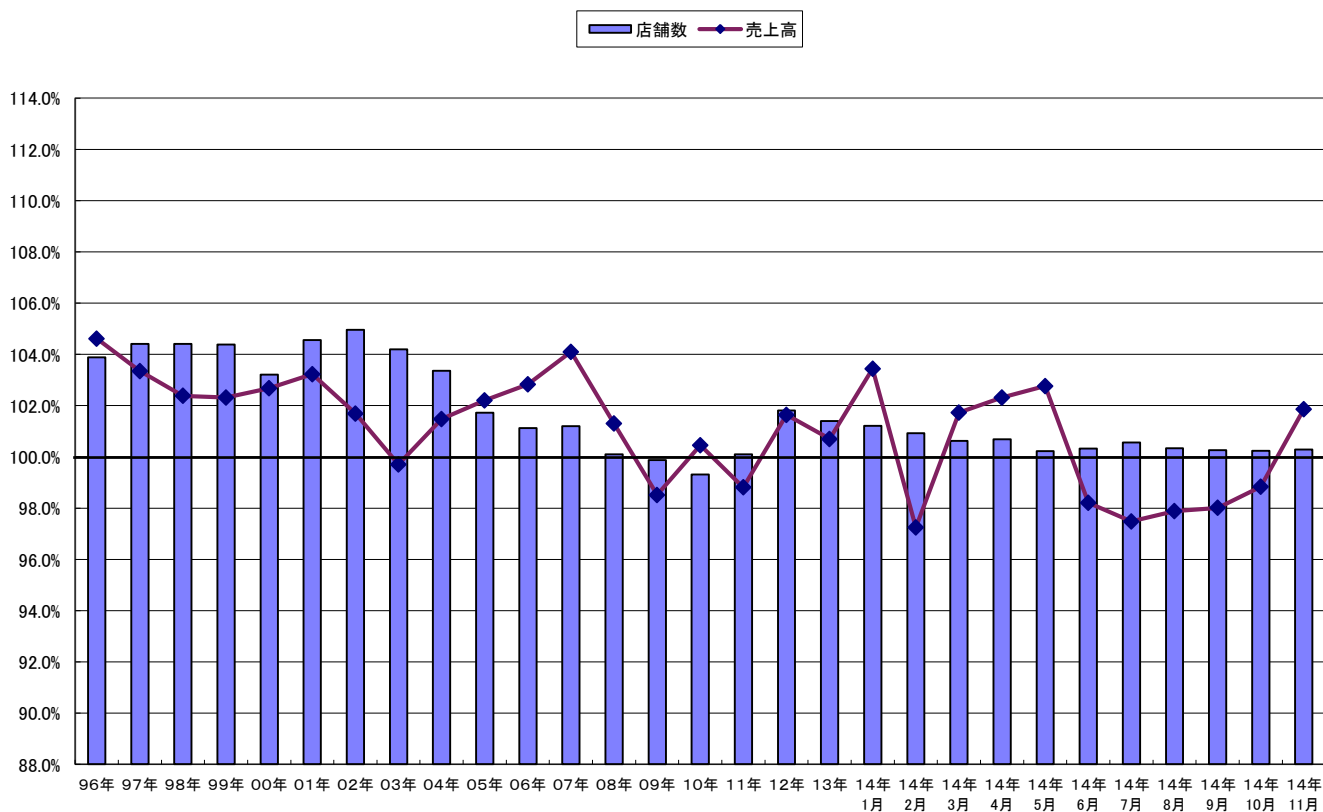
## 1. 全店データ(前年同月比)

		売上高	店舗数	客数	客単価
		事業社数	店舗数	前年比	前年比
	全体	(N=205)	(N=31204)	101.9%	103.6%
ファーストフード	合計	(N= 57)	(N=16854)	100.5%	103.2%
	洋風	(N= 16)	(N=6270)	94.2%	103.0%
	和風	(N= 12)	(N=2858)	110.8%	108.4%
	麺類	(N= 26)	(N=3056)	107.0%	101.8%
	持ち帰り米飯/回転寿司	(N= 19)	(N=2046)	99.3%	102.8%
	その他	(N= 9)	(N=2624)	111.6%	101.8%
ファミリーレストラン	合計	(N= 48)	(N=8820)	105.9%	104.1%
	洋風	(N= 22)	(N=4794)	105.6%	102.9%
	和風	(N= 23)	(N=1535)	106.2%	105.3%
	中華	(N= 14)	(N=1394)	102.4%	105.1%
	焼き肉	(N= 12)	(N=1097)	112.1%	103.3%
パブ/居酒屋	合計	(N= 37)	(N=2301)	92.7%	99.4%
	パブ・ビアホール	(N= 7)	(N=326)	101.7%	99.0%
	居酒屋	(N= 32)	(N=1975)	91.0%	100.1%
ディナーレストラン(計)		(N= 33)	(N=929)	104.7%	102.2%
喫茶(計)		(N= 12)	(N=2080)	100.6%	104.6%
その他(計)		(N= 18)	(N=220)	109.7%	104.4%

\*前年同月比は税抜比較で行っている。

\*ファーストフード、ファミリーレストラン、パブ/居酒屋の各業態の内訳に関しては、重複する事業社があるため合計の数値は必ずしも内訳の累積に一致しない。

売上高と店舗数の伸び率推移



## 2. 全店時系列データ(前年同月比)

### a. 売上高前年同月比

	13年11月	12月	14年1月	2月	3月	4月	5月	6月	7月	8月	9月	10月	11月
全 体	101.6%	101.6%	103.4%	97.2%	101.7%	102.3%	102.8%	98.2%	97.5%	97.9%	98.0%	98.8%	101.9%
ファーストフード	98.9%	99.7%	103.2%	96.6%	101.8%	100.9%	101.3%	96.8%	94.4%	93.8%	95.7%	95.9%	100.5%
ファミリーレストラン	106.4%	105.7%	104.4%	100.4%	103.9%	105.0%	106.2%	101.5%	101.1%	102.9%	101.5%	102.9%	105.9%
パブレストラン/居酒屋	97.4%	96.2%	99.2%	89.8%	93.2%	98.7%	98.2%	92.4%	93.9%	94.8%	96.3%	97.8%	92.7%
ディナーレストラン	105.5%	104.4%	105.9%	98.7%	103.4%	104.4%	104.9%	100.1%	108.8%	110.9%	104.1%	100.4%	104.7%
喫茶	100.3%	101.2%	102.1%	98.6%	98.7%	101.5%	99.3%	99.0%	99.5%	98.8%	101.3%	100.4%	100.6%
その他	105.8%	105.7%	106.8%	99.4%	105.9%	106.3%	107.8%	102.0%	107.2%	108.4%	108.9%	107.2%	109.7%

### b. 店舗数前年同月比

	13年11月	12月	14年1月	2月	3月	4月	5月	6月	7月	8月	9月	10月	11月
全 体	101.0%	101.0%	101.2%	100.9%	100.6%	100.7%	100.2%	100.3%	100.6%	100.3%	100.3%	100.2%	100.3%
ファーストフード	100.9%	100.6%	100.8%	100.6%	100.5%	100.4%	99.9%	100.2%	100.1%	100.2%	100.2%	99.9%	100.2%
ファミリーレストラン	101.7%	102.1%	102.1%	102.6%	101.8%	101.7%	101.6%	101.7%	101.6%	101.4%	101.6%	101.5%	101.3%
パブレストラン/居酒屋	99.6%	100.4%	100.1%	98.2%	97.7%	98.4%	96.6%	95.6%	98.2%	95.3%	95.1%	96.2%	94.7%
ディナーレストラン	101.8%	101.9%	100.4%	101.3%	100.2%	100.0%	100.2%	98.7%	103.6%	103.9%	102.9%	103.1%	102.8%
喫茶	99.4%	100.2%	99.8%	99.8%	99.4%	100.8%	100.3%	100.8%	100.9%	101.0%	101.2%	100.0%	101.8%
その他	99.4%	100.0%	107.7%	102.0%	100.3%	102.6%	102.9%	100.4%	103.8%	101.1%	101.9%	102.6%	103.8%

### c. 利用客数前年同月比

	13年11月	12月	14年1月	2月	3月	4月	5月	6月	7月	8月	9月	10月	11月
全 体	98.8%	99.5%	100.7%	95.2%	99.3%	99.3%	98.9%	95.3%	96.1%	95.6%	95.5%	95.8%	98.3%
ファーストフード	96.5%	97.3%	99.6%	94.0%	99.0%	98.0%	97.5%	93.6%	95.0%	93.7%	93.7%	94.0%	97.4%
ファミリーレストラン	104.3%	104.0%	102.9%	98.9%	101.2%	102.6%	103.3%	99.2%	98.0%	99.3%	99.2%	99.6%	101.6%
パブレストラン/居酒屋	99.0%	98.7%	101.7%	92.5%	94.6%	99.9%	99.9%	93.5%	94.9%	95.2%	97.5%	98.2%	93.2%
ディナーレストラン	104.1%	105.2%	104.1%	97.5%	101.2%	95.2%	103.3%	98.0%	106.2%	108.1%	103.3%	97.9%	102.4%
喫茶	98.5%	100.8%	100.2%	96.6%	97.7%	98.2%	96.2%	96.5%	97.2%	95.3%	97.8%	96.5%	96.2%
その他	104.8%	105.1%	108.1%	100.0%	104.4%	102.8%	102.6%	99.3%	102.5%	105.5%	105.8%	101.3%	105.0%

### d. 客単価前年同月比

	13年11月	12月	14年1月	2月	3月	4月	5月	6月	7月	8月	9月	10月	11月
全 体	102.8%	102.1%	102.7%	102.1%	102.4%	103.1%	103.9%	103.0%	101.4%	102.4%	102.7%	103.1%	103.6%
ファーストフード	102.5%	102.4%	103.6%	102.8%	102.9%	103.0%	104.0%	103.4%	99.4%	100.1%	102.1%	102.0%	103.2%
ファミリーレストラン	102.1%	101.7%	101.5%	101.5%	102.7%	102.4%	102.8%	102.3%	103.2%	103.6%	102.3%	103.3%	104.1%
パブレストラン/居酒屋	98.4%	97.5%	97.5%	97.0%	98.5%	98.8%	98.3%	98.8%	98.9%	99.6%	98.8%	99.6%	99.4%
ディナーレストラン	101.4%	99.3%	101.6%	101.3%	102.1%	109.6%	101.5%	102.1%	102.4%	102.5%	100.7%	102.6%	102.2%
喫茶	101.9%	100.4%	101.9%	102.0%	101.1%	103.4%	103.3%	102.7%	102.4%	103.7%	103.6%	104.0%	104.6%
その他	101.0%	100.6%	98.8%	99.4%	101.4%	103.4%	105.1%	102.7%	104.5%	102.8%	102.9%	105.8%	104.4%

### 3)「外食産業市場動向調査」調査概要

#### 1) 目 的

業界の動向や変化を的確に示すデータの構築により、会員社の経営に役立つ情報提供、及び、協会活動の一つとして、社会に対し、外食産業からの信頼性のある情報提供を目指す。

#### 2) 調査構成

毎月、会員社本部より新規店の売上高も含めた全店に関する調査を全国規模で実施する。

#### 3) 集計方法及びデータ数値

回答事業社数をベースにした前年同月比を指標とする。

#### 4) 業態分類

業態に関しては経済産業省商業統計を参考に区分した。

		利用形態	提供内容	客単価
業 態	ファーストフード(注)	イートインあるいはテイクアウト	食事中心	やや低い
	ファミリーレストラン	イートイン中心	食事中心	中
	パブレストラン/居酒屋	イートイン中心	食事及び酒類	やや高い
	ディナーレストラン	イートイン中心	食事中心	高い
	喫 茶	イートインあるいはテイクアウト	ソフトドリンク中心	低い

注) ファーストフードはテイクアウトの業態も含む。

#### 5) 実施概要

11月度有効回収の事業社数/店舗数は以下の通りである。

##### [全店データ]

		事業社数	店舗数
全 体		205	31,204
業 態	ファーストフード	57	16,854
	ファミリーレストラン	48	8,820
	パブレストラン/居酒屋	37	2,301
	ディナーレストラン	33	929
	喫 茶	12	2,080
そ の 他		18	220

注1) 業態に関しては通産省商業統計を参考に区分した。

注2) 全体は各業態を合計した延べ事業社数である。

注3) ファーストフードはテイクアウトの業態も含む。

注4) その他は総合飲食、宅配ピザ、給食等を含む。

#### 6) 参考資料

休日日数及び天候情報

\* 雨天日数は1ミリ以上の雨の降った日数である

	休日日数	土曜日日数	東京都		大阪府	
			雨天日数	平均気温	雨天日数	平均気温
2013年 11月	6日	4日	4日	13.5℃	9日	12.9℃
2014年 11月	7日	5日	10日	14.2℃	8日	14.2℃