



平成26年9月25日

報道各位

一般社団法人日本フードサービス協会

日本フードサービス協会加盟会員社による  
**外食産業市場動向調査**  
**平成26年8月度 結果報告**

一般社団法人日本フードサービス協会（略称：JF＝ジェフ 本部：東京都港区 会長：櫻田厚）は協会会員社を対象とした外食産業市場動向調査平成26年8月度の集計結果をまとめました。

「外食産業市場動向調査」は新規店も含めた「全店データ」を業界全体及び業態別に集計し、前年同月比を算出しております。

<外食市場 8月の動向>

**豪雨の影響で、売上は3カ月連続の前年割れ**

<全体概況>

8月は、相次ぐ台風と前線の停滞がもたらした「8月豪雨」により各地で被害が発生し、外食需要にも影響を与えた。また、7月の中国産鶏肉のニュースが引き続き一部の業態にとってマイナス要因となり、全体の客数は減少、売上は97.9%と前年を下回った。ただ、その中で、帰省需要などを捉えたファミリーレストランやディナーレストランは堅調に推移した。

<業態別概況>

**ファーストフード業態**

- 全体売上は93.8%と前年を下回った。
- 洋風は、中国産鶏肉問題の影響が残り、全体の売上は前月に続き前年を下回り83.7%となった。
- 和風は、価格が高めの新メニュー等により客単価が上昇、売上は前年を上回った。麺類も新メニューが好調で、売上は110.2%と大きく前年を上回った。持ち帰り米飯・回転寿司は、店舗数・客数が減少し、売上は97.8%となった。その他は、「カレー」が引き続き好調、「アイスクリーム」もテイクアウト需要等で堅調。

**ファミリーレストラン業態**

- 悪天候に加え、前年より気温が低かったことも影響し、全体の客数はわずかに前年を下回ったが、客単価が引き続き堅調で、全体の売上は102.9%と前年を上回った。
- 業種別にみると、全業種で売上は対前年比プラスとなった。特に焼き肉は夏休みの家族連れに合わせたキャンペーンが奏功した店もあり、売上は111.9%と前年を大きく上回った。

**パブ・居酒屋業態**

- 全体の店舗数の減少と悪天候があいまって、客数は95.2%、売上は94.8%と前年を下回った。
- パブ・ビヤホールは、お得なキャンペーンなどにより客数は伸びたが客単価が下がり、売上は99.4%と前年をわずかに下回った。

**ディナーレストラン業態**

- 新店効果や帰省需要を取り込み、客数が大幅に伸び、客単価も堅調で売上は110.9%に達した。

**喫茶業態**

- 各地に降った大雨で客足が落ち、日照時間が例年より少なかったことから冷たい季節商品が伸びず、売上は98.8%となった。

この件のお問い合わせは事務局：松崎・石井までお願いします。 TEL:03-5403-1060

# 1)8月度全店データ

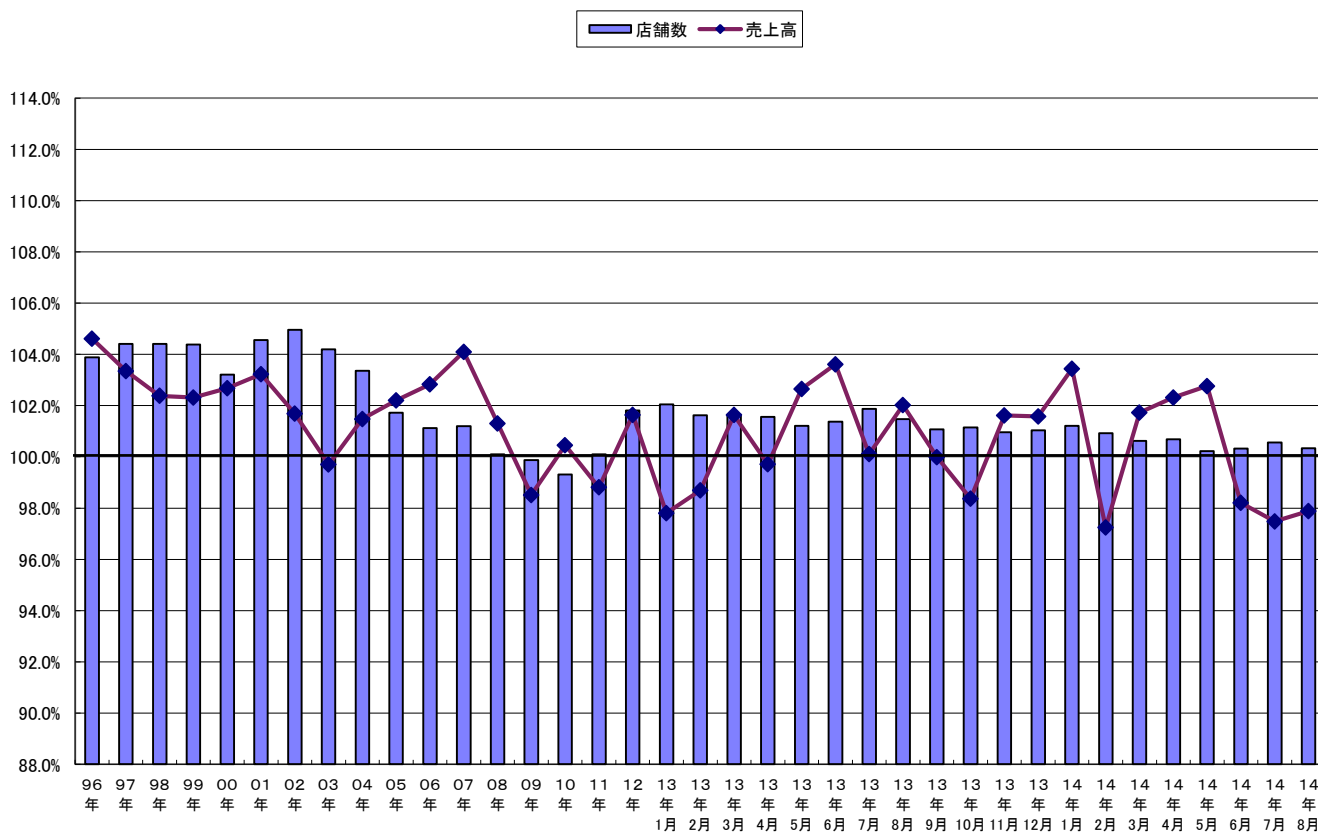
## 1. 全店データ(前年同月比)

		売上高	店舗数	客数	客単価
		事業社数	店舗数	前年比	前年比
	全体	(N=224)	(N=31908)	97.9%	102.4%
ファーストフード	合計	(N= 60)	(N=16885)	93.8%	100.1%
	洋風	(N= 21)	(N=6827)	83.7%	96.5%
	和風	(N= 10)	(N=2375)	104.8%	105.6%
	麺類	(N= 26)	(N=3043)	110.2%	104.6%
	持ち帰り米飯/回転寿司	(N= 19)	(N=2086)	97.8%	103.4%
	その他	(N= 8)	(N=2554)	106.4%	103.1%
ファミリーレストラン	合計	(N= 56)	(N=9498)	102.9%	103.6%
	洋風	(N= 26)	(N=4962)	101.0%	103.1%
	和風	(N= 28)	(N=2038)	104.1%	102.0%
	中華	(N= 14)	(N=1385)	101.2%	101.7%
	焼き肉	(N= 15)	(N=1113)	111.9%	104.5%
パブ/居酒屋	合計	(N= 36)	(N=2305)	94.8%	99.6%
	パブ・ビアホール	(N= 8)	(N=323)	99.4%	97.5%
	居酒屋	(N= 31)	(N=1982)	93.7%	100.5%
ディナーレストラン(計)		(N= 36)	(N=885)	110.9%	102.5%
喫茶(計)		(N= 14)	(N=2070)	98.8%	103.7%
その他(計)		(N= 22)	(N=265)	108.4%	102.8%

\*前年同月比は税抜比較で行っている。

\*ファーストフード、ファミリーレストラン、パブ/居酒屋の各業態の内訳に関しては、重複する事業社があるため合計の数値は必ずしも内訳の累積に一致しない。

売上高と店舗数の伸び率推移



## 2. 全店時系列データ(前年同月比)

### a. 売上高前年同月比

	13年8月	9月	10月	11月	12月	14年1月	2月	3月	4月	5月	6月	7月	8月
全 体	102.0%	100.0%	98.4%	101.6%	101.6%	103.4%	97.2%	101.7%	102.3%	102.8%	98.2%	97.5%	97.9%
ファーストフード	101.5%	100.2%	96.6%	98.9%	99.7%	103.2%	96.6%	101.8%	100.9%	101.3%	96.8%	94.4%	93.8%
ファミリーレストラン	104.0%	101.3%	102.2%	106.4%	105.7%	104.4%	100.4%	103.9%	105.0%	106.2%	101.5%	101.1%	102.9%
パブレストラン/居酒屋	97.6%	93.0%	92.1%	97.4%	96.2%	99.2%	89.8%	93.2%	98.7%	98.2%	92.4%	93.9%	94.8%
ディナーレストラン	100.1%	98.9%	100.1%	105.5%	104.4%	105.9%	98.7%	103.4%	104.4%	104.9%	100.1%	108.8%	110.9%
喫茶	99.6%	98.8%	99.7%	100.3%	101.2%	102.1%	98.6%	98.7%	101.5%	99.3%	99.0%	99.5%	98.8%
その他	107.9%	103.7%	102.3%	105.8%	105.7%	106.8%	99.4%	105.9%	106.3%	107.8%	102.0%	107.2%	108.4%

### b. 店舗数前年同月比

	13年8月	9月	10月	11月	12月	14年1月	2月	3月	4月	5月	6月	7月	8月
全 体	101.5%	101.1%	101.2%	101.0%	101.0%	101.2%	100.9%	100.6%	100.7%	100.2%	100.3%	100.6%	100.3%
ファーストフード	101.7%	101.2%	100.7%	100.9%	100.6%	100.8%	100.6%	100.5%	100.4%	99.9%	100.2%	100.1%	100.2%
ファミリーレストラン	101.4%	101.3%	102.0%	101.7%	102.1%	102.1%	102.6%	101.8%	101.7%	101.6%	101.7%	101.6%	101.4%
パブレストラン/居酒屋	99.4%	99.4%	100.1%	99.6%	100.4%	100.1%	98.2%	97.7%	98.4%	96.6%	95.6%	98.2%	95.3%
ディナーレストラン	100.0%	99.3%	99.3%	101.8%	101.9%	100.4%	101.3%	100.2%	100.0%	100.2%	98.7%	103.6%	103.9%
喫茶	100.4%	100.5%	100.5%	99.4%	100.2%	99.8%	99.8%	99.4%	100.8%	100.3%	100.8%	100.9%	101.0%
その他	111.8%	103.0%	108.9%	99.4%	100.0%	107.7%	102.0%	100.3%	102.6%	102.9%	100.4%	103.8%	101.1%

### c. 利用客数前年同月比

	13年8月	9月	10月	11月	12月	14年1月	2月	3月	4月	5月	6月	7月	8月
全 体	99.9%	98.7%	96.6%	98.8%	99.5%	100.7%	95.2%	99.3%	99.3%	98.9%	95.3%	96.1%	95.6%
ファーストフード	98.9%	98.6%	94.9%	96.5%	97.3%	99.6%	94.0%	99.0%	98.0%	97.5%	93.6%	95.0%	93.7%
ファミリーレストラン	102.4%	99.5%	100.5%	104.3%	104.0%	102.9%	98.9%	101.2%	102.6%	103.3%	99.2%	98.0%	99.3%
パブレストラン/居酒屋	98.3%	94.7%	93.4%	99.0%	98.7%	101.7%	92.5%	94.6%	99.9%	99.9%	93.5%	94.9%	95.2%
ディナーレストラン	99.1%	95.6%	98.0%	104.1%	105.2%	104.1%	97.5%	101.2%	95.2%	103.3%	98.0%	106.2%	108.1%
喫茶	98.1%	97.5%	97.6%	98.5%	100.8%	100.2%	96.6%	97.7%	98.2%	96.2%	96.5%	97.2%	95.3%
その他	109.8%	106.0%	106.4%	104.8%	105.1%	108.1%	100.0%	104.4%	102.8%	102.6%	99.3%	102.5%	105.5%

### d. 客単価前年同月比

	13年8月	9月	10月	11月	12月	14年1月	2月	3月	4月	5月	6月	7月	8月
全 体	102.2%	101.3%	101.8%	102.8%	102.1%	102.7%	102.1%	102.4%	103.1%	103.9%	103.0%	101.4%	102.4%
ファーストフード	102.7%	101.7%	101.7%	102.5%	102.4%	103.6%	102.8%	102.9%	103.0%	104.0%	103.4%	99.4%	100.1%
ファミリーレストラン	101.5%	101.8%	101.7%	102.1%	101.7%	101.5%	101.5%	102.7%	102.4%	102.8%	102.3%	103.2%	103.6%
パブレストラン/居酒屋	99.3%	98.3%	98.6%	98.4%	97.5%	97.5%	97.0%	98.5%	98.8%	98.3%	98.8%	98.9%	99.6%
ディナーレストラン	101.0%	103.5%	102.1%	101.4%	99.3%	101.6%	101.3%	102.1%	109.6%	101.5%	102.1%	102.4%	102.5%
喫茶	101.5%	101.3%	102.1%	101.9%	100.4%	101.9%	102.0%	101.1%	103.4%	103.3%	102.7%	102.4%	103.7%
その他	98.3%	97.9%	96.2%	101.0%	100.6%	98.8%	99.4%	101.4%	103.4%	105.1%	102.7%	104.5%	102.8%

### 3)「外食産業市場動向調査」調査概要

#### 1) 目 的

業界の動向や変化を的確に示すデータの構築により、会員社の経営に役立つ情報提供、及び、協会活動の一つとして、社会に対し、外食産業からの信頼性のある情報提供を目指す。

#### 2) 調査構成

毎月、会員社本部より新規店の売上高も含めた全店に関する調査を全国規模で実施する。

#### 3) 集計方法及びデータ数値

回答事業社数をベースにした前年同月比を指標とする。

#### 4) 業態分類

業態に関しては経済産業省商業統計を参考に区分した。

		利用形態	提供内容	客単価	その他特質
業 態	ファーストフード(注)	イートインあるいはテイクアウト	食事中心	やや低い	セルフも一部有り
	ファミリーレストラン	イートイン中心	食事中心	中	
	パブレストラン/居酒屋	イートイン中心	食事及び酒類	やや高い	
	ディナーレストラン	イートイン中心	食事中心	高い	
	喫 茶	イートインあるいはテイクアウト	ソフトドリンク中心	低い	

注) ファーストフードはテイクアウトの業態も含む。

#### 5) 実施概要

8月度有効回収の事業社数/店舗数は以下の通りである。

##### [全店データ]

		事業社数	店舗数
全 体		224	31,908
業 態	ファーストフード	60	16,885
	ファミリーレストラン	56	9,498
	パブレストラン/居酒屋	36	2,305
	ディナーレストラン	36	885
	喫 茶	14	2,070
そ の 他		22	265

注1) 業態に関しては通産省商業統計を参考に区分した。

注2) 全体は各業態を合計した延べ事業社数である。

注3) ファーストフードはテイクアウトの業態も含む。

注4) その他は総合飲食、宅配ピザ、給食等を含む。

#### 6) 参考資料

休日日数及び天候情報

\* 雨天日数は1ミリ以上の雨の降った日数である

	休日日数	土曜日日数	東京都		大阪府	
			雨天日数	平均気温	雨天日数	平均気温
2013年度 8月	4日	5日	8日	29.2℃	7日	30.0℃
2014年度 8月	5日	5日	6日	27.7℃	13日	27.8℃