



平成26年8月25日

報道各位

一般社団法人日本フードサービス協会

日本フードサービス協会加盟会員社による
外食産業市場動向調査
平成26年7月度 結果報告

一般社団法人日本フードサービス協会（略称：JF＝ジェフ 本部：東京都港区 会長：櫻田厚）は協会会員社を対象とした外食産業市場動向調査平成26年7月度の集計結果をまとめました。

「外食産業市場動向調査」は新規店も含めた「全店データ」を業界全体及び業態別に集計し、前年同月比を算出しております。

＜外食市場 7月の動向＞

悪天候の影響で、売上は2カ月連続の前年割れ

＜全体概況＞

7月は、台風第8号の上陸や梅雨前線の停滞などにより、全国のあちこちで大雨の被害が大きく、外食の客数は96.1%に減少した。客単価は101.4%と前年を上回ったものの、全体の売り上げを押し上げるには至らず、売上高は97.5%と2カ月連続して前年を下回った。

＜業態別概況＞

ファーストフード業態

- 全体売上は94.4%と前年を下回った。
- 洋風は、中国産鶏肉食材の問題とその風評被害の影響もあり、全体の売上は88.1%と大きく前年を下回った。
- 和風は、新メニューの導入等により客単価が上がり、前月に引き続き売上は前年を上回った。麺類は、出店増もあり売上104.2%と好調が続いている。持ち帰り米飯・回転寿司は、店舗数・客数が減少し、売上は96.3%となった。その他は、メディア露出等により「カレー」が引き続き好調で、売上は前年を上回った。

ファミリーレストラン業態

- 悪天候の影響で洋風の客数が減り、全体の客数は98.0%と2カ月連続して前年を下回ったが、売上は101.1%と前年を上回った。
- 業種別にみると、洋風は客数減が売上に影響したが、和風・焼き肉は客数、売上ともに堅調に推移した。

パブ・居酒屋業態

- 全体の客数は94.9%、売上は93.9%と前年を下回った。
- パブ・ビヤホールは、キャンペーンを実施して好調な店がある一方、ビアガーデン等は雨天の影響を受けた結果、売上は97.3%となった。

ディナーレストラン業態

- 天候不順に多少の影響を受けたものの、新店効果もあり客数は106.2%、売上は108.8%となった。

喫茶業態

- 季節メニューの投入やキャンペーンの実施を続けるも、台風等の悪天候で客足が落ち、売上は99.5%となった。

この件のお問い合わせは事務局：松崎・石井までお願いします。 TEL:03-5403-1060

一般社団法人 日本フードサービス協会
東京都港区浜松町1-29-6 浜松町セントラルビル10F 〒105-0013
TEL 03(5403)1060 FAX 03(5403)1070

JAPAN FOODSERVICE ASSOCIATION
HAMAMATSUCHO CENTRAL BLD. 1-29-6 HAMAMATSUCHO, MINATO-KU TOKYO 105-0013
TEL 03(5403)1060 FAX 03(5403)1070

1)7月度全店データ

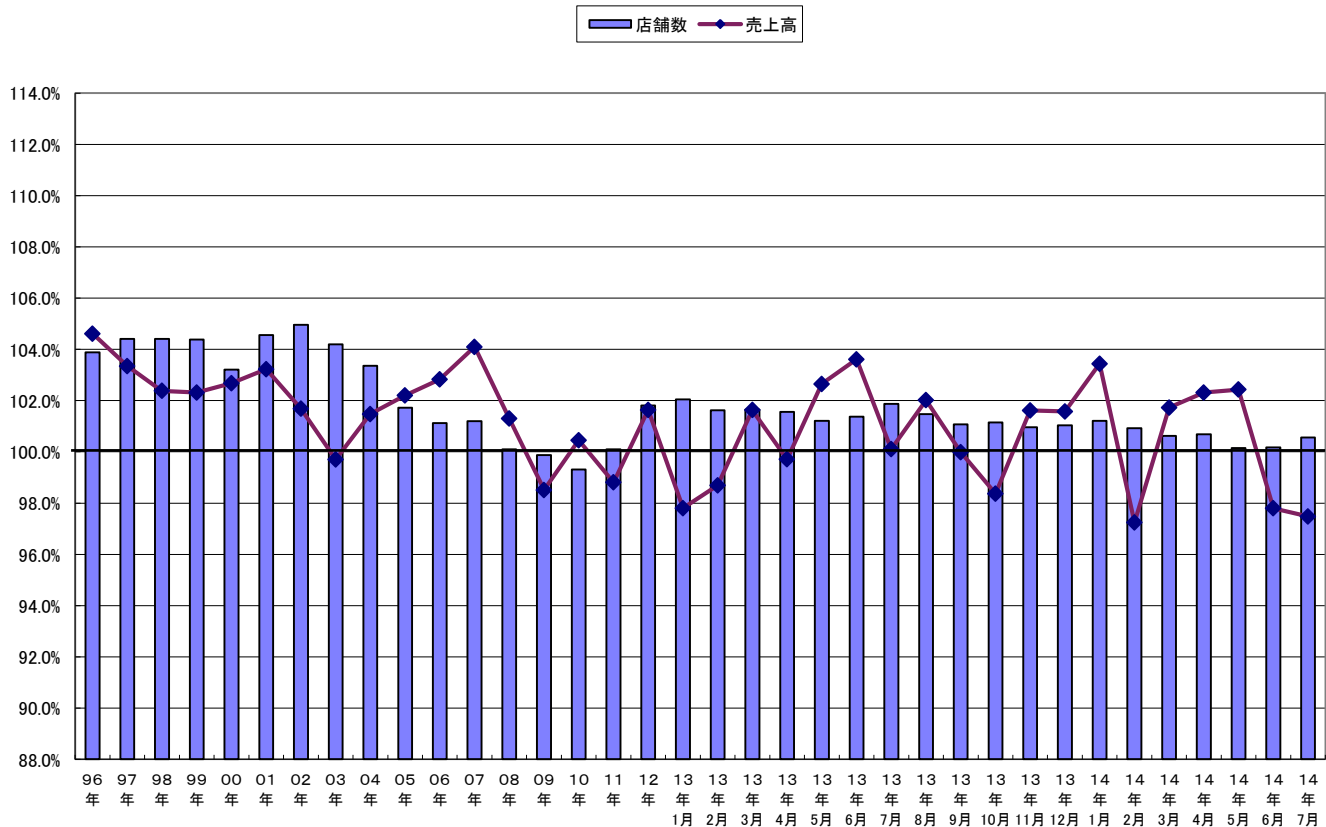
1. 全店データ(前年同月比)

		売上高	店舗数	客数	客単価
		事業社数	店舗数	前年比	前年比
	全体	(N=214)	(N=31885)	97.5%	100.6%
ファーストフード	合計	(N= 58)	(N=17287)	94.4%	100.1%
	洋風	(N= 19)	(N=6784)	88.1%	98.4%
	和風	(N= 11)	(N=2853)	101.9%	100.8%
	麺類	(N= 25)	(N=3039)	104.2%	103.3%
	持ち帰り米飯/回転寿司	(N= 18)	(N=2057)	96.3%	97.9%
	その他	(N= 8)	(N=2554)	102.8%	102.2%
ファミリーレストラン	合計	(N= 52)	(N=8965)	101.1%	101.6%
	洋風	(N= 23)	(N=4931)	99.6%	101.2%
	和風	(N= 25)	(N=1440)	103.5%	102.6%
	中華	(N= 14)	(N=1383)	100.4%	101.5%
	焼き肉	(N= 14)	(N=1211)	106.3%	102.1%
パブ/居酒屋	合計	(N= 37)	(N=2280)	93.9%	98.2%
	パブ・ビアホール	(N= 8)	(N=323)	97.3%	101.3%
	居酒屋	(N= 32)	(N=1957)	93.0%	97.8%
ディナーレストラン(計)		(N= 34)	(N=887)	108.8%	103.6%
喫茶(計)		(N= 12)	(N=2060)	99.5%	100.9%
その他(計)		(N= 21)	(N=406)	107.2%	103.8%

*前年同月比は税抜比較で行っている。

*ファーストフード、ファミリーレストラン、パブ/居酒屋の各業態の内訳に関しては、重複する事業社があるため合計の数値は必ずしも内訳の累積に一致しない。

売上高と店舗数の伸び率推移



2. 全店時系列データ(前年同月比)

a. 売上高前年同月比

	13年7月	8月	9月	10月	11月	12月	14年1月	2月	3月	4月	5月	6月	7月
全 体	100.1%	102.0%	100.0%	98.4%	101.6%	101.6%	103.4%	97.2%	101.7%	102.3%	102.8%	98.2%	97.5%
ファーストフード	99.5%	101.5%	100.2%	96.6%	98.9%	99.7%	103.2%	96.6%	101.8%	100.9%	101.3%	96.8%	94.4%
ファミリーレストラン	101.7%	104.0%	101.3%	102.2%	106.4%	105.7%	104.4%	100.4%	103.9%	105.0%	106.2%	101.5%	101.1%
パブレストラン/居酒屋	97.0%	97.6%	93.0%	92.1%	97.4%	96.2%	99.2%	89.8%	93.2%	98.7%	98.2%	92.4%	93.9%
ディナーレストラン	97.6%	100.1%	98.9%	100.1%	105.5%	104.4%	105.9%	98.7%	103.4%	104.4%	104.9%	100.1%	108.8%
喫茶	100.3%	99.6%	98.8%	99.7%	100.3%	101.2%	102.1%	98.6%	98.7%	101.5%	99.3%	99.0%	99.5%
その他	103.5%	107.9%	103.7%	102.3%	105.8%	105.7%	106.8%	99.4%	105.9%	106.3%	107.8%	102.0%	107.2%

b. 店舗数前年同月比

	13年7月	8月	9月	10月	11月	12月	14年1月	2月	3月	4月	5月	6月	7月
全 体	101.9%	101.5%	101.1%	101.2%	101.0%	101.0%	101.2%	100.9%	100.6%	100.7%	100.2%	100.3%	100.6%
ファーストフード	102.4%	101.7%	101.2%	100.7%	100.9%	100.6%	100.8%	100.6%	100.5%	100.4%	99.9%	100.2%	100.1%
ファミリーレストラン	101.5%	101.4%	101.3%	102.0%	101.7%	102.1%	102.1%	102.6%	101.8%	101.7%	101.6%	101.7%	101.6%
パブレストラン/居酒屋	99.5%	99.4%	99.4%	100.1%	99.6%	100.4%	100.1%	98.2%	97.7%	98.4%	96.6%	95.6%	98.2%
ディナーレストラン	100.2%	100.0%	99.3%	99.3%	101.8%	101.9%	100.4%	101.3%	100.2%	100.0%	100.2%	98.7%	103.6%
喫茶	100.4%	100.4%	100.5%	100.5%	99.4%	100.2%	99.8%	99.8%	99.4%	100.8%	100.3%	100.8%	100.9%
その他	110.2%	111.8%	103.0%	108.9%	99.4%	100.0%	107.7%	102.0%	100.3%	102.6%	102.9%	100.4%	103.8%

c. 利用客数前年同月比

	13年7月	8月	9月	10月	11月	12月	14年1月	2月	3月	4月	5月	6月	7月
全 体	99.0%	99.9%	98.7%	96.6%	98.8%	99.5%	100.7%	95.2%	99.3%	99.3%	98.9%	95.3%	96.1%
ファーストフード	98.1%	98.9%	98.6%	94.9%	96.5%	97.3%	99.6%	94.0%	99.0%	98.0%	97.5%	93.6%	95.0%
ファミリーレストラン	100.8%	102.4%	99.5%	100.5%	104.3%	104.0%	102.9%	98.9%	101.2%	102.6%	103.3%	99.2%	98.0%
パブレストラン/居酒屋	98.1%	98.3%	94.7%	93.4%	99.0%	98.7%	101.7%	92.5%	94.6%	99.9%	99.9%	93.5%	94.9%
ディナーレストラン	97.2%	99.1%	95.6%	98.0%	104.1%	105.2%	104.1%	97.5%	101.2%	95.2%	103.3%	98.0%	106.2%
喫茶	99.6%	98.1%	97.5%	97.6%	98.5%	100.8%	100.2%	96.6%	97.7%	98.2%	96.2%	96.5%	97.2%
その他	106.3%	109.8%	106.0%	106.4%	104.8%	105.1%	108.1%	100.0%	104.4%	102.8%	102.6%	99.3%	102.5%

d. 客単価前年同月比

	13年7月	8月	9月	10月	11月	12月	14年1月	2月	3月	4月	5月	6月	7月
全 体	101.1%	102.2%	101.3%	101.8%	102.8%	102.1%	102.7%	102.1%	102.4%	103.1%	103.9%	103.0%	101.4%
ファーストフード	101.5%	102.7%	101.7%	101.7%	102.5%	102.4%	103.6%	102.8%	102.9%	103.0%	104.0%	103.4%	99.4%
ファミリーレストラン	100.9%	101.5%	101.8%	101.7%	102.1%	101.7%	101.5%	101.5%	102.7%	102.4%	102.8%	102.3%	103.2%
パブレストラン/居酒屋	98.9%	99.3%	98.3%	98.6%	98.4%	97.5%	97.5%	97.0%	98.5%	98.8%	98.3%	98.8%	98.9%
ディナーレストラン	100.4%	101.0%	103.5%	102.1%	101.4%	99.3%	101.6%	101.3%	102.1%	109.6%	101.5%	102.1%	102.4%
喫茶	100.7%	101.5%	101.3%	102.1%	101.9%	100.4%	101.9%	102.0%	101.1%	103.4%	103.3%	102.7%	102.4%
その他	97.3%	98.3%	97.9%	96.2%	101.0%	100.6%	98.8%	99.4%	101.4%	103.4%	105.1%	102.7%	104.5%

3)「外食産業市場動向調査」調査概要

1) 目 的

業界の動向や変化を的確に示すデータの構築により、会員社の経営に役立つ情報提供、及び、協会活動の一つとして、社会に対し、外食産業からの信頼性のある情報提供を目指す。

2) 調査構成

毎月、会員社本部より新規店の売上高も含めた全店に関する調査を全国規模で実施する。

3) 集計方法及びデータ数値

回答事業社数をベースにした前年同月比を指標とする。

4) 業態分類

業態に関しては経済産業省商業統計を参考に区分した。

		利用形態	提供内容	客単価	その他特質
業 態	ファーストフード(注)	イートインあるいはテイクアウト	食事中心	やや低い	セルフも一部有り
	ファミリーレストラン	イートイン中心	食事中心	中	
	パブレストラン/居酒屋	イートイン中心	食事及び酒類	やや高い	
	ディナーレストラン	イートイン中心	食事中心	高い	
	喫 茶	イートインあるいはテイクアウト	ソフトドリンク中心	低い	

注) ファーストフードはテイクアウトの業態も含む。

5) 実施概要

7月度有効回収の事業社数/店舗数は以下の通りである。

[全店データ]

		事業社数	店舗数
全 体		214	31,885
業 態	ファーストフード	58	17,287
	ファミリーレストラン	52	8,965
	パブレストラン/居酒屋	37	2,280
	ディナーレストラン	34	887
	喫 茶	12	2,060
そ の 他		21	406

注1) 業態に関しては通産省商業統計を参考に区分した。

注2) 全体は各業態を合計した延べ事業社数である。

注3) ファーストフードはテイクアウトの業態も含む。

注4) その他は総合飲食、宅配ピザ、給食等を含む。

6) 参考資料

休日日数及び天候情報

* 雨天日数は1ミリ以上の雨の降った日数である

	休日日数	土曜日日数	東京都		大阪府	
			雨天日数	平均気温	雨天日数	平均気温
2013年度 7月	5日	4日	10日	27.3℃	8日	28.5℃
2014年度 7月	5日	4日	13日	26.8℃	8日	27.8℃