



平成26年7月25日

報道各位

一般社団法人日本フードサービス協会

日本フードサービス協会加盟会員社による  
**外食産業市場動向調査**  
**平成26年6月度 結果報告**

一般社団法人日本フードサービス協会（略称：JF＝ジェフ 本部：東京都港区 会長：櫻田厚）は協会会員社を対象とした外食産業市場動向調査平成26年6月度の集計結果をまとめました。

「外食産業市場動向調査」は新規店も含めた「全店データ」を業界全体及び業態別に集計し、前年同月比を算出しております。

＜外食市場 6月の動向＞

**大雨などの影響か、売上は4カ月ぶりに前年を下回る**

＜全体概況＞

6月は、関東甲信地方を中心に記録的な大雨となり、また土曜日が昨年より1日少なかったことなどから、客数は95.3%に減少し、消費税増税後も堅調に推移してきた外食の売上は98.2%と4カ月ぶりに前年を下回った。

＜業態別概況＞

**ファーストフード業態**

- 全体売上は96.8%と前年を下回った。
- 洋風は、キャンペーン商品の投入等で堅調の店もあったが、全体の売上は95.2%と大きく前年を下回った。
- 和風は、新メニューの投入や価格改定で高めの客単価を維持し、前月に引き続き売上は前年を上回った。
- 麺類は、出店増や季節メニュー等で堅調。持ち帰り米飯・回転寿司は、店舗数と客数の減少で売上は93.8%となった。その他は、「カレー」が高付加価値メニューで好調に推移した一方、「アイスクリーム」は悪天候に加え、キャンペーン数が昨年より減り客数が減少、売上は前年を下回った。

**ファミリーレストラン業態**

- 首都圏を中心に大雨の影響が見られ、客数は99.2%と前年を下回ったが、引き続き客単価が堅調で、売上は101.5%と前年を上回った。
- 業種別にみると、中華以外の和風、洋風、焼き肉の売上は前年を上回って推移した。

**パブ・居酒屋業態**

- 居酒屋は、悪天候が客足に響き、店舗数減とあいまって客数92.2%、売上91.2%と前年を大きく下回った。
- パブ・ビヤホールも天候の影響を受け、客数、客単価ともに4カ月ぶりに前年を割り、売上は97.8%となった。

**ディナーレストラン業態**

- 客数は前年を割ったものの、客単価が伸びて売上は100.1%となった。

**喫茶業態**

- 健康志向メニューの投入等により客単価は上昇したが、雨の影響などで客数が減り、売上は99.0%となった。

この件のお問い合わせは事務局：松崎・石井までお願いします。 TEL:03-5403-1060

# 1)6月度全店データ

## 1. 全店データ(前年同月比)

売上高	店舗数	客数	客単価
-----	-----	----	-----

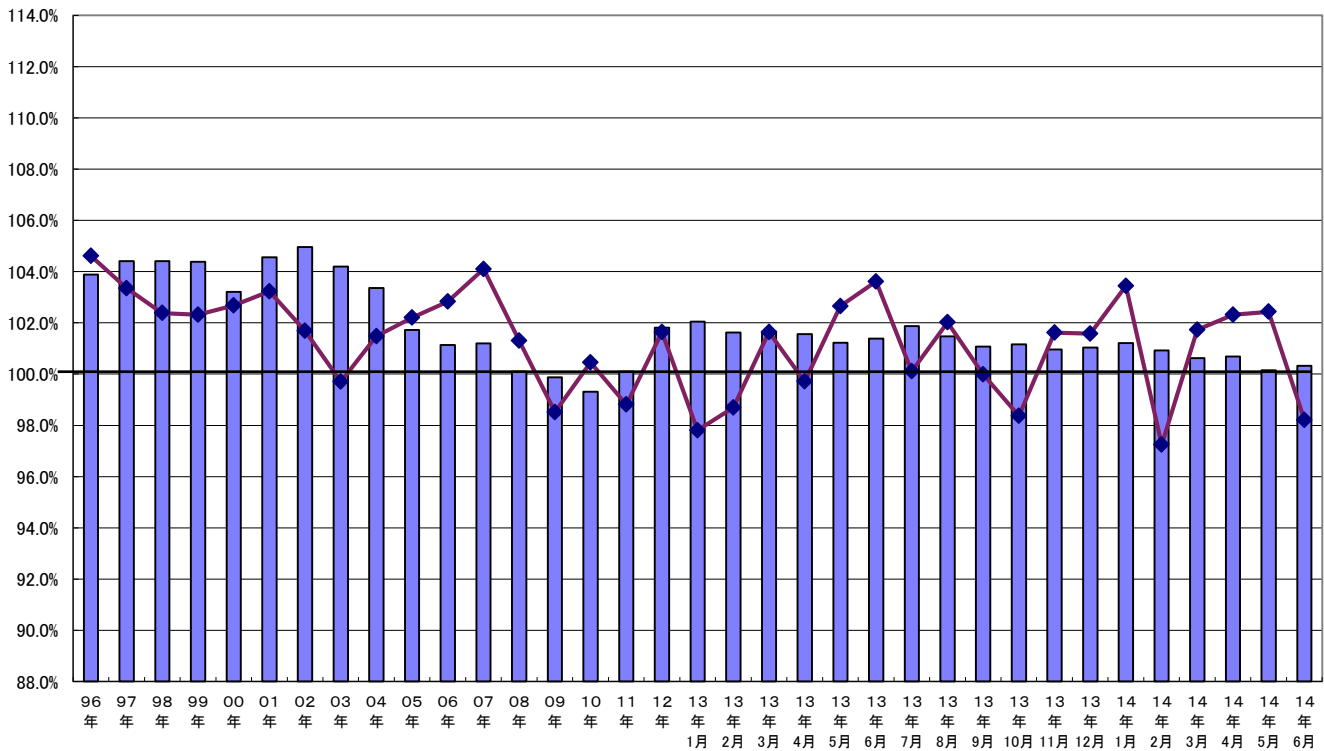
	事業社数	店舗数	前年比	前年比	前年比	前年比
<b>全体</b>	(N=228)	(N=32355)	98.2%	100.3%	95.3%	103.0%
<b>ファーストフード</b>						
合計	(N= 61)	(N=17266)	96.8%	100.2%	93.6%	103.4%
洋風	(N= 22)	(N=6969)	95.2%	98.6%	91.3%	104.2%
和風	(N= 13)	(N=2998)	101.9%	101.0%	96.2%	106.0%
麺類	(N= 25)	(N=2717)	101.6%	103.4%	100.5%	101.1%
持ち帰り米飯/回転寿司	(N= 18)	(N=2056)	93.8%	97.8%	93.1%	100.8%
その他	(N= 7)	(N=2526)	95.1%	102.3%	89.8%	105.9%
<b>ファミリーレストラン</b>						
合計	(N= 59)	(N=9895)	101.5%	101.7%	99.2%	102.3%
洋風	(N= 28)	(N=4957)	100.6%	101.0%	98.6%	102.0%
和風	(N= 30)	(N=2334)	104.0%	103.0%	101.6%	102.4%
中華	(N= 15)	(N=1387)	99.0%	102.1%	98.3%	100.7%
焼き肉	(N= 16)	(N=1217)	104.4%	101.8%	101.3%	103.1%
<b>パブ/居酒屋</b>						
合計	(N= 36)	(N=2351)	92.4%	95.6%	93.5%	98.8%
パブ・ビアホール	(N= 8)	(N=318)	97.8%	99.4%	98.2%	99.5%
居酒屋	(N= 31)	(N=2033)	91.2%	95.1%	92.2%	98.8%
<b>ディナーレストラン(計)</b>	(N= 35)	(N=473)	100.1%	98.7%	98.0%	102.1%
<b>喫茶(計)</b>	(N= 15)	(N=2105)	99.0%	100.8%	96.5%	102.7%
<b>その他(計)</b>	(N= 22)	(N=265)	102.0%	100.4%	99.3%	102.7%

\*前年同月比は税抜比較で行っている。

\*ファーストフード、ファミリーレストラン、パブ/居酒屋の各業態の内訳に関しては、重複する事業社があるため合計の数値は必ずしも内訳の累積に一致しない。

売上高と店舗数の伸び率推移

■ 店舗数 ◆ 売上高



## 2. 全店時系列データ(前年同月比)

### a. 売上高前年同月比

	13年6月	7月	8月	9月	10月	11月	12月	14年1月	2月	3月	4月	5月	6月
全 体	103.6%	100.1%	102.0%	100.0%	98.4%	101.6%	101.6%	103.4%	97.2%	101.7%	102.3%	102.8%	98.2%
ファーストフード	103.5%	99.5%	101.5%	100.2%	96.6%	98.9%	99.7%	103.2%	96.6%	101.8%	100.9%	101.3%	96.8%
ファミリーレストラン	105.8%	101.7%	104.0%	101.3%	102.2%	106.4%	105.7%	104.4%	100.4%	103.9%	105.0%	106.2%	101.5%
パブレストラン/居酒屋	97.1%	97.0%	97.6%	93.0%	92.1%	97.4%	96.2%	99.2%	89.8%	93.2%	98.7%	98.2%	92.4%
ディナーレストラン	103.9%	97.6%	100.1%	98.9%	100.1%	105.5%	104.4%	105.9%	98.7%	103.4%	104.4%	104.9%	100.1%
喫茶	100.6%	100.3%	99.6%	98.8%	99.7%	100.3%	101.2%	102.1%	98.6%	98.7%	101.5%	99.3%	99.0%
その他	104.7%	103.5%	107.9%	103.7%	102.3%	105.8%	105.7%	106.8%	99.4%	105.9%	106.3%	107.8%	102.0%

### b. 店舗数前年同月比

	13年6月	7月	8月	9月	10月	11月	12月	14年1月	2月	3月	4月	5月	6月
全 体	101.4%	101.9%	101.5%	101.1%	101.2%	101.0%	101.0%	101.2%	100.9%	100.6%	100.7%	100.2%	100.3%
ファーストフード	102.2%	102.4%	101.7%	101.2%	100.7%	100.9%	100.6%	100.8%	100.6%	100.5%	100.4%	99.9%	100.2%
ファミリーレストラン	100.7%	101.5%	101.4%	101.3%	102.0%	101.7%	102.1%	102.1%	102.6%	101.8%	101.7%	101.6%	101.7%
パブレストラン/居酒屋	99.4%	99.5%	99.4%	99.4%	100.1%	99.6%	100.4%	100.1%	98.2%	97.7%	98.4%	96.6%	95.6%
ディナーレストラン	100.4%	100.2%	100.0%	99.3%	99.3%	101.8%	101.9%	100.4%	101.3%	100.2%	100.0%	100.2%	98.7%
喫茶	100.1%	100.4%	100.4%	100.5%	100.5%	99.4%	100.2%	99.8%	99.8%	99.4%	100.8%	100.3%	100.8%
その他	102.0%	110.2%	111.8%	103.0%	108.9%	99.4%	100.0%	107.7%	102.0%	100.3%	102.6%	102.9%	100.4%

### c. 利用客数前年同月比

	13年6月	7月	8月	9月	10月	11月	12月	14年1月	2月	3月	4月	5月	6月
全 体	103.4%	99.0%	99.9%	98.7%	96.6%	98.8%	99.5%	100.7%	95.2%	99.3%	99.3%	98.9%	95.3%
ファーストフード	103.8%	98.1%	98.9%	98.6%	94.9%	96.5%	97.3%	99.6%	94.0%	99.0%	98.0%	97.5%	93.6%
ファミリーレストラン	104.3%	100.8%	102.4%	99.5%	100.5%	104.3%	104.0%	102.9%	98.9%	101.2%	102.6%	103.3%	99.2%
パブレストラン/居酒屋	98.5%	98.1%	98.3%	94.7%	93.4%	99.0%	98.7%	101.7%	92.5%	94.6%	99.9%	99.9%	93.5%
ディナーレストラン	101.1%	97.2%	99.1%	95.6%	98.0%	104.1%	105.2%	104.1%	97.5%	101.2%	95.2%	103.3%	98.0%
喫茶	99.0%	99.6%	98.1%	97.5%	97.6%	98.5%	100.8%	100.2%	96.6%	97.7%	98.2%	96.2%	96.5%
その他	106.3%	106.3%	109.8%	106.0%	106.4%	104.8%	105.1%	108.1%	100.0%	104.4%	102.8%	102.6%	99.3%

### d. 客単価前年同月比

	13年6月	7月	8月	9月	10月	11月	12月	14年1月	2月	3月	4月	5月	6月
全 体	100.2%	101.1%	102.2%	101.3%	101.8%	102.8%	102.1%	102.7%	102.1%	102.4%	103.1%	103.9%	103.0%
ファーストフード	99.7%	101.5%	102.7%	101.7%	101.7%	102.5%	102.4%	103.6%	102.8%	102.9%	103.0%	104.0%	103.4%
ファミリーレストラン	101.5%	100.9%	101.5%	101.8%	101.7%	102.1%	101.7%	101.5%	101.5%	102.7%	102.4%	102.8%	102.3%
パブレストラン/居酒屋	98.6%	98.9%	99.3%	98.3%	98.6%	98.4%	97.5%	97.5%	97.0%	98.5%	98.8%	98.3%	98.8%
ディナーレストラン	102.8%	100.4%	101.0%	103.5%	102.1%	101.4%	99.3%	101.6%	101.3%	102.1%	109.6%	101.5%	102.1%
喫茶	101.7%	100.7%	101.5%	101.3%	102.1%	101.9%	100.4%	101.9%	102.0%	101.1%	103.4%	103.3%	102.7%
その他	98.6%	97.3%	98.3%	97.9%	96.2%	101.0%	100.6%	98.8%	99.4%	101.4%	103.4%	105.1%	102.7%

### 3)「外食産業市場動向調査」調査概要

#### 1) 目 的

業界の動向や変化を的確に示すデータの構築により、会員社の経営に役立つ情報提供、及び、協会活動の一つとして、社会に対し、外食産業からの信頼性のある情報提供を目指す。

#### 2) 調査構成

毎月、会員社本部より新規店の売上高も含めた全店に関する調査を全国規模で実施する。

#### 3) 集計方法及びデータ数値

回答事業社数をベースにした前年同月比を指標とする。

#### 4) 業態分類

業態に関しては経済産業省商業統計を参考に区分した。

		利用形態	提供内容	客単価	その他特質
業 態	ファーストフード(注)	イートインあるいはテイクアウト	食事中心	やや低い	セルフも一部有り
	ファミリーレストラン	イートイン中心	食事中心	中	
	パブレストラン/居酒屋	イートイン中心	食事及び酒類	やや高い	
	ディナーレストラン	イートイン中心	食事中心	高い	
	喫 茶	イートインあるいはテイクアウト	ソフトドリンク中心	低い	

注) ファーストフードはテイクアウトの業態も含む。

#### 5) 実施概要

6月度有効回収の事業社数/店舗数は以下の通りである。

##### [全店データ]

		事業社数	店舗数
全 体		228	32,355
業 態	ファーストフード	61	17,266
	ファミリーレストラン	59	9,895
	パブレストラン/居酒屋	36	2,351
	ディナーレストラン	35	473
	喫 茶	15	2,105
そ の 他		22	265

注1) 業態に関しては通産省商業統計を参考に区分した。

注2) 全体は各業態を合計した延べ事業社数である。

注3) ファーストフードはテイクアウトの業態も含む。

注4) その他は総合飲食、宅配ピザ、給食等を含む。

#### 6) 参考資料

休日日数及び天候情報

\* 雨天日数は1ミリ以上の雨の降った日数である

	休日日数	土曜日日数	東京都		大阪府	
			雨天日数	平均気温	雨天日数	平均気温
2013年度 6月	5日	5日	12日	22.9℃	6日	24.3℃
2014年度 6月	5日	4日	15日	23.4℃	12日	23.9℃