



平成26年6月25日

報道各位

一般社団法人日本フードサービス協会

日本フードサービス協会加盟会員社による  
**外食産業市場動向調査**  
**平成26年5月度 結果報告**

一般社団法人日本フードサービス協会（略称：JF＝ジェフ 本部：東京都港区 会長：櫻田厚）は協会会員社を対象とした外食産業市場動向調査平成26年5月度の集計結果をまとめました。

「外食産業市場動向調査」は新規店も含めた「全店データ」を業界全体及び業態別に集計し、前年同月比を算出しております。

＜外食市場 5月の動向＞

**堅調な需要、売上は3カ月連続して前年を上回る**

＜全体概況＞

5月も各社は消費税増税を踏まえたキャンペーンやフェアに取り組み、外食需要は堅調に推移、全体売上高は対前年比102.8%となった（税抜比較）。FR業態ではメニュー改定や土曜日が昨年より1日多い曜日まわりも奏功し、客数、客単価ともに伸び、売上は106.2%と引き続き好調を維持している。

＜業態別概況＞

**ファーストフード業態**

- 全体売上は101.3%と前年を上回った。
- 洋風は、新商品の導入が奏功した店もあったが、店舗数が減少する中、客数は95.3%となり、売上も前年を下回った。
- 和風は、前月に引き続き、客単価のアップで売上は102.9%となった。
- 麺類は、商品のリニューアルや新商品の投入などが奏功し、売上は堅調に推移。持ち帰り米飯・回転寿司は、引き続き店舗数減の影響もあり客数は減少、売上はわずかに前年を下回った。その他は、メディア露出の影響や新メニューの好調などにより、客数、売上ともに好調。

**ファミリーレストラン業態**

- FR業態の売上は106.2%、13カ月連続して前年を上回っている。
- 増税に備えたメニュー改定、季節フェアの開催などが奏功し、洋風・和風・中華・焼き肉の全業種で売上、客数、客単価が2カ月連続して前年を上回った。

**パブ・居酒屋業態**

- パブ・ビアホールは、ビヤガーデンの人気や固定客獲得の努力により、売上は103.0%と好調。居酒屋は、店舗数の減少が続いており、売上、客数も前年を下回ったが、前月辺りから下げ止まりの傾向がうかがえる。

**ディナーレストラン業態**

- 新規出店、メニュー改定による客単価上昇、クーポンによる集客等が奏功し、売上は104.9%と順調に推移。

**喫茶業態**

- 一部地域の悪天候や増税の影響などで集客に苦労した店舗もあり、新商品の投入等で客単価は上昇したものの売上はわずかに前年を下回った。

この件のお問い合わせは事務局：松崎・石井までお願いします。 TEL:03-5403-1060

一般社団法人 日本フードサービス協会

東京都港区浜松町1-29-6浜松町セントラルビル10F 〒105-0013  
TEL 03(5403)1060 FAX 03(5403)1070

JAPAN FOODSERVICE ASSOCIATION

HAMAMATSUCHO CENTRAL BLD. 1-29-6 HAMAMATSUCHO, MINATO-KU TOKYO 105-0013  
TEL 03(5403)1060 FAX 03(5403)1070

# 1)5月度全店データ

## 1. 全店データ(前年同月比)

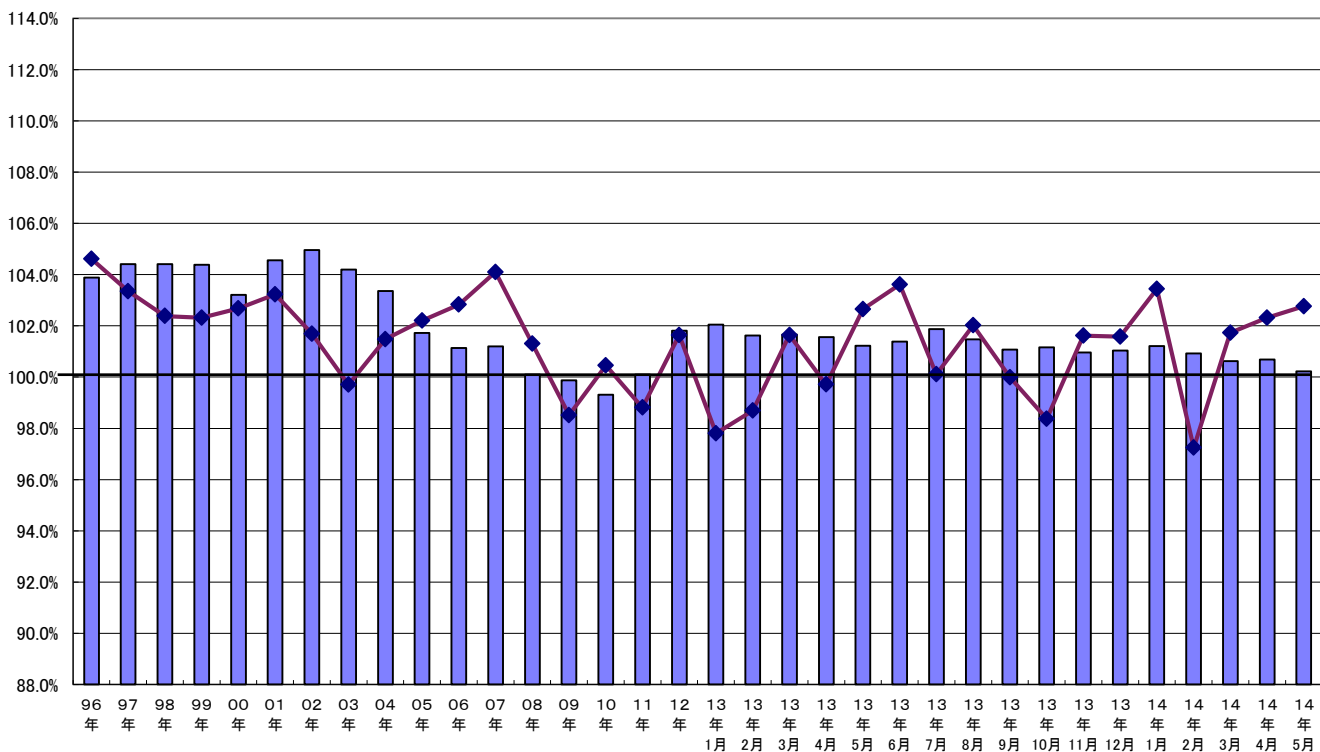
		売上高	店舗数	客 数	客単価		
		前年比	前年比	前年比	前年比		
	全体	(N=221)	(N=31820)	102.8%	100.2%	98.9%	103.9%
ファーストフード	合計	(N= 63)	(N=17339)	101.3%	99.9%	97.5%	104.0%
	洋風	(N= 23)	(N=7017)	99.0%	98.6%	95.3%	103.9%
	和風	(N= 12)	(N=2956)	102.9%	101.0%	95.5%	107.7%
	麺類	(N= 25)	(N=2690)	104.7%	102.0%	104.1%	100.6%
	持ち帰り米飯/回転寿司	(N= 19)	(N=2133)	99.8%	97.2%	96.6%	103.3%
	その他	(N= 8)	(N=2543)	109.9%	102.3%	107.8%	101.9%
ファミリーレストラン	合計	(N= 53)	(N=9352)	106.2%	101.6%	103.3%	102.8%
	洋風	(N= 27)	(N=4955)	105.7%	101.1%	102.8%	102.8%
	和風	(N= 25)	(N=1906)	106.9%	101.9%	103.7%	103.2%
	中華	(N= 14)	(N=1382)	103.7%	102.6%	103.6%	100.1%
	焼き肉	(N= 14)	(N=1109)	111.2%	101.7%	108.7%	102.3%
パブ/居酒屋	合計	(N= 35)	(N=2133)	98.2%	96.6%	99.9%	98.3%
	パブ・ビアホール	(N= 8)	(N=319)	103.0%	99.7%	104.2%	98.9%
	居酒屋	(N= 30)	(N=1814)	97.2%	96.1%	98.8%	98.4%
ディナーレストラン(計)		(N= 32)	(N=462)	104.9%	100.2%	103.3%	101.5%
喫茶(計)		(N= 16)	(N=2101)	99.3%	100.3%	96.2%	103.3%
その他(計)		(N= 22)	(N=433)	107.8%	102.9%	102.6%	105.1%

\*前年同月比は税抜比較で行っている。

\*ファーストフード、ファミリーレストラン、パブ/居酒屋の各業態の内訳に関しては、重複する事業社があるため合計の数値は必ずしも内訳の累積に一致しない。

売上高と店舗数の伸び率推移

■ 店舗数 ◆ 売上高



## 2. 全店時系列データ(前年同月比)

### a. 売上高前年同月比

	13年5月	6月	7月	8月	9月	10月	11月	12月	14年1月	2月	3月	4月	5月
全 体	103.3%	103.6%	100.1%	102.0%	100.0%	98.4%	101.6%	101.6%	103.4%	97.2%	101.7%	102.3%	102.8%
ファーストフード	104.1%	103.5%	99.5%	101.5%	100.2%	96.6%	98.9%	99.7%	103.2%	96.6%	101.8%	100.9%	101.3%
ファミリーレストラン	103.1%	105.8%	101.7%	104.0%	101.3%	102.2%	106.4%	105.7%	104.4%	100.4%	103.9%	105.0%	106.2%
パブレストラン/居酒屋	99.9%	97.1%	97.0%	97.6%	93.0%	92.1%	97.4%	96.2%	99.2%	89.8%	93.2%	98.7%	98.2%
ディナーレストラン	103.1%	103.9%	97.6%	100.1%	98.9%	100.1%	105.5%	104.4%	105.9%	98.7%	103.4%	104.4%	104.9%
喫茶	102.0%	100.6%	100.3%	99.6%	98.8%	99.7%	100.3%	101.2%	102.1%	98.6%	98.7%	101.5%	99.3%
その他	106.0%	104.7%	103.5%	107.9%	103.7%	102.3%	105.8%	105.7%	106.8%	99.4%	105.9%	106.3%	107.8%

### b. 店舗数前年同月比

	13年5月	6月	7月	8月	9月	10月	11月	12月	14年1月	2月	3月	4月	5月
全 体	101.2%	101.4%	101.9%	101.5%	101.1%	101.2%	101.0%	101.0%	101.2%	100.9%	100.6%	100.7%	100.2%
ファーストフード	102.5%	102.2%	102.4%	101.7%	101.2%	100.7%	100.9%	100.6%	100.8%	100.6%	100.5%	100.4%	99.9%
ファミリーレストラン	99.8%	100.7%	101.5%	101.4%	101.3%	102.0%	101.7%	102.1%	102.1%	102.6%	101.8%	101.7%	101.6%
パブレストラン/居酒屋	99.5%	99.4%	99.5%	99.4%	99.4%	100.1%	99.6%	100.4%	100.1%	98.2%	97.7%	98.4%	96.6%
ディナーレストラン	100.0%	100.4%	100.2%	100.0%	99.3%	99.3%	101.8%	101.9%	100.4%	101.3%	100.2%	100.0%	100.2%
喫茶	100.1%	100.1%	100.4%	100.4%	100.5%	100.5%	99.4%	100.2%	99.8%	99.8%	99.4%	100.8%	100.3%
その他	103.1%	102.0%	110.2%	111.8%	103.0%	108.9%	99.4%	100.0%	107.7%	102.0%	100.3%	102.6%	102.9%

### c. 利用客数前年同月比

	13年5月	6月	7月	8月	9月	10月	11月	12月	14年1月	2月	3月	4月	5月
全 体	103.0%	103.4%	99.0%	99.9%	98.7%	96.6%	98.8%	99.5%	100.7%	95.2%	99.3%	99.3%	98.9%
ファーストフード	104.0%	103.8%	98.1%	98.9%	98.6%	94.9%	96.5%	97.3%	99.6%	94.0%	99.0%	98.0%	97.5%
ファミリーレストラン	101.6%	104.3%	100.8%	102.4%	99.5%	100.5%	104.3%	104.0%	102.9%	98.9%	101.2%	102.6%	103.3%
パブレストラン/居酒屋	100.6%	98.5%	98.1%	98.3%	94.7%	93.4%	99.0%	98.7%	101.7%	92.5%	94.6%	99.9%	99.9%
ディナーレストラン	102.1%	101.1%	97.2%	99.1%	95.6%	98.0%	104.1%	105.2%	104.1%	97.5%	101.2%	95.2%	103.3%
喫茶	100.4%	99.0%	99.6%	98.1%	97.5%	97.6%	98.5%	100.8%	100.2%	96.6%	97.7%	98.2%	96.2%
その他	107.1%	106.3%	106.3%	109.8%	106.0%	106.4%	104.8%	105.1%	108.1%	100.0%	104.4%	102.8%	102.6%

### d. 客単価前年同月比

	13年5月	6月	7月	8月	9月	10月	11月	12月	14年1月	2月	3月	4月	5月
全 体	100.3%	100.2%	101.1%	102.2%	101.3%	101.8%	102.8%	102.1%	102.7%	102.1%	102.4%	103.1%	103.9%
ファーストフード	100.1%	99.7%	101.5%	102.7%	101.7%	101.7%	102.5%	102.4%	103.6%	102.8%	102.9%	103.0%	104.0%
ファミリーレストラン	101.4%	101.5%	100.9%	101.5%	101.8%	101.7%	102.1%	101.7%	101.5%	101.5%	102.7%	102.4%	102.8%
パブレストラン/居酒屋	99.3%	98.6%	98.9%	99.3%	98.3%	98.6%	98.4%	97.5%	97.5%	97.0%	98.5%	98.8%	98.3%
ディナーレストラン	100.9%	102.8%	100.4%	101.0%	103.5%	102.1%	101.4%	99.3%	101.6%	101.3%	102.1%	109.6%	101.5%
喫茶	101.5%	101.7%	100.7%	101.5%	101.3%	102.1%	101.9%	100.4%	101.9%	102.0%	101.1%	103.4%	103.3%
その他	98.9%	98.6%	97.3%	98.3%	97.9%	96.2%	101.0%	100.6%	98.8%	99.4%	101.4%	103.4%	105.1%

### 3)「外食産業市場動向調査」調査概要

#### 1) 目 的

業界の動向や変化を的確に示すデータの構築により、会員社の経営に役立つ情報提供、及び、協会活動の一つとして、社会に対し、外食産業からの信頼性のある情報提供を目指す。

#### 2) 調査構成

毎月、会員社本部より新規店の売上高も含めた全店に関する調査を全国規模で実施する。

#### 3) 集計方法及びデータ数値

回答事業社数をベースにした前年同月比を指標とする。

#### 4) 業態分類

業態に関しては経済産業省商業統計を参考に区分した。

		利用形態	提供内容	客単価	その他特質
業 態	ファーストフード(注)	イートインあるいはテイクアウト	食事中心	やや低い	セルフも一部有り
	ファミリーレストラン	イートイン中心	食事中心	中	
	パブレストラン/居酒屋	イートイン中心	食事及び酒類	やや高い	
	ディナーレストラン	イートイン中心	食事中心	高い	
	喫 茶	イートインあるいはテイクアウト	ソフトドリンク中心	低い	

注) ファーストフードはテイクアウトの業態も含む。

#### 5) 実施概要

5月度有効回収の事業社数/店舗数は以下の通りである。

##### [全店データ]

		事業社数	店舗数
全 体		221	31,820
業 態	ファーストフード	63	17,339
	ファミリーレストラン	53	9,352
	パブレストラン/居酒屋	35	2,133
	ディナーレストラン	32	462
	喫 茶	16	2,101
そ の 他		22	433

注1) 業態に関しては通産省商業統計を参考に区分した。

注2) 全体は各業態を合計した延べ事業社数である。

注3) ファーストフードはテイクアウトの業態も含む。

注4) その他は総合飲食、宅配ピザ、給食等を含む。

#### 6) 参考資料

休日日数及び天候情報

\* 雨天日数は1ミリ以上の雨の降った日数である

	休日日数	土曜日日数	東京都		大阪府	
			雨天日数	平均気温	雨天日数	平均気温
2013年度 5月	7日	3日	9日	19.8℃	5日	19.8℃
2014年度 5月	7日	4日	9日	20.3℃	8日	19.8℃