

平成26年4月26日

報道各位

一般社団法人日本フードサービス協会

日本フードサービス協会加盟会員社による
外食産業市場動向調査
平成26年4月度 結果報告

一般社団法人日本フードサービス協会（略称：JF＝ジェフ 本部：東京都港区 会長：櫻田厚）は、協会会員社を対象とした外食産業市場動向調査平成26年4月度の集計結果をまとめました。

「外食産業市場動向調査」は新規店も含めた「全店データ」を業界全体及び業態別に集計し、前年同月比を算出しております。

<外食市場 4月の動向>

消費税増税後も、堅調を維持

<全体概況>

4月から消費税が増税となったが、外食需要は堅調を維持、外食売上高は102.3%と前年を上回った（税抜比較）。一部の商業施設立地の店舗では、消費税増税前の駆け込み買いの反動で月初に客足が減少したところも見られたが、全体の売上、客単価はともに3月を上回る昨対比率（対前年度比率）となった。

新商品の投入やメニュー改定、クーポン配布、各種キャンペーンなど、増税をにらんだ各社の取り組みにより、消費税増税の影響は軽微であったことがうかがえる。

<業態別概況>

ファーストフード業態

- 全体売上は100.9%と前年を上回った。
- 洋風は、多彩な新商品の導入が奏功した店もあったが、店舗数が減少する中、客数は95.2%となり、売上も前年を下回った。
- 和風は、主力メニューの値下げで客数が大きく伸びた前年の反動で客数は前年を下回ったが、客単価の伸びが売上高を押し上げた。麺類は、クーポン配布、出店増などで売上が堅調に推移。持ち帰り米飯・回転寿司は、店舗数減を反映して客数は減少したが、売上はわずかに前年を下回る程度。その他は、メディア露出や主力商品の好調などにより、客数、売上ともに飛躍的に伸びた。

ファミリーレストラン業態

- FR業態の売上は105.0%、12カ月連続して前年を上回っている。
- 引き続き好調な高付加価値メニューに加え、その他のメニューの高付加価値化への取り組みが奏功し、客単価、客数ともに堅調。全ての業種で売上、客数、客単価が前年を上回った。

パブ・居酒屋業態

- 首都圏などでは花見のピークが4月にずれ込んだことなどから、3月に比べると昨対比率は改善したが、売上は98.7%と前年を下回った。ただしパブ・ビアホールの売上は104.2%と順調に推移した。

ディナーレストラン業態

- 既存店の売上増、新店の好調、メニュー改定による客単価上昇など、店舗により要因はまちまちだが、売上は104.4%と順調に推移した。

喫茶業態

- 増税前の駆け込み需要の反動で、商業施設立地の一部店舗では集客に苦労したが、季節メニューの投入などで売上は前年を上回った。

この件のお問い合わせは事務局：松崎・石井までお願いします。 TEL:03-5403-1060

1)4月度全店データ

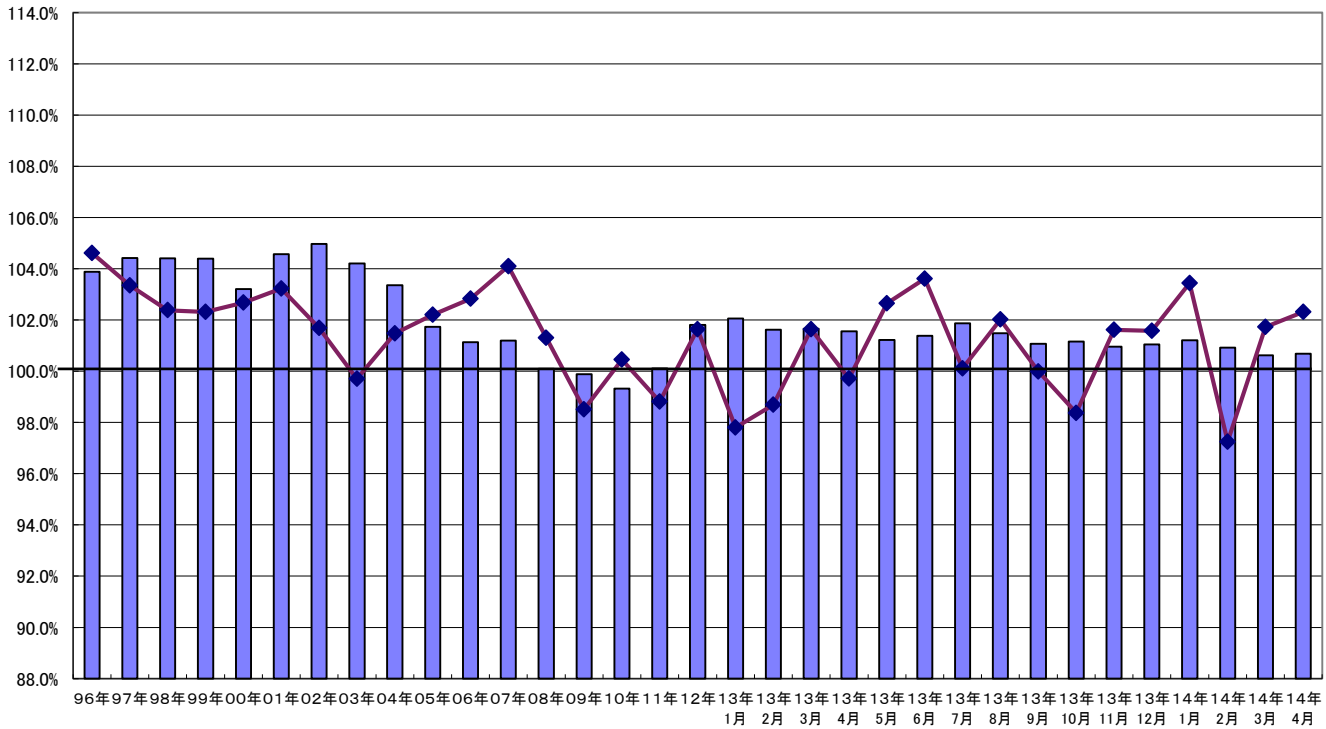
1. 全店データ(前年同月比)

		売上高	店舗数	客数	客単価		
		前年比	前年比	前年比	前年比		
	全体	(N=221)	(N=31893)	102.3%	100.7%	99.3%	103.1%
ファーストフード	合計	(N= 61)	(N=16844)	100.9%	100.4%	98.0%	103.0%
	洋風	(N= 23)	(N=7032)	97.9%	98.7%	95.2%	102.7%
	和風	(N= 11)	(N=2471)	102.0%	101.1%	96.4%	105.9%
	麺類	(N= 26)	(N=2713)	103.4%	104.2%	102.4%	101.0%
	持ち帰り米飯/回転寿司	(N= 18)	(N=2085)	99.1%	97.7%	98.2%	100.9%
	その他	(N= 8)	(N=2543)	119.4%	102.4%	116.4%	102.6%
ファミリーレストラン	合計	(N= 58)	(N=10050)	105.0%	101.7%	102.6%	102.4%
	洋風	(N= 27)	(N=5000)	104.7%	101.2%	102.5%	102.1%
	和風	(N= 29)	(N=2438)	106.3%	102.9%	103.6%	102.6%
	中華	(N= 15)	(N=1402)	102.9%	102.3%	101.4%	101.5%
	焼き肉	(N= 15)	(N=1210)	106.9%	100.6%	104.3%	102.6%
パブ/居酒屋	合計	(N= 34)	(N=2223)	98.7%	98.4%	99.9%	98.8%
	パブ・ビアホール	(N= 7)	(N=324)	104.2%	102.2%	104.2%	100.0%
	居酒屋	(N= 29)	(N=1899)	97.7%	97.8%	98.8%	98.8%
ディナーレストラン(計)		(N= 31)	(N=482)	104.4%	100.0%	95.2%	109.6%
喫茶(計)		(N= 15)	(N=1896)	101.5%	100.8%	98.2%	103.4%
その他(計)		(N= 22)	(N=398)	106.3%	102.6%	102.8%	103.4%

*ファーストフード、ファミリーレストラン、パブ/居酒屋の各業態の内訳に関しては、重複する事業社があるため合計の数値は必ずしも内訳の累積に一致しない。

売上高と店舗数の伸び率推移

■ 店舗数 ◆ 売上高



2. 全店時系列データ(前年同月比)

a. 売上高前年同月比

	13年4月	5月	6月	7月	8月	9月	10月	11月	12月	14年1月	2月	3月	4月
全 体	99.7%	103.3%	103.6%	100.1%	102.0%	100.0%	98.4%	101.6%	101.6%	103.4%	97.2%	101.7%	102.3%
ファーストフード	99.7%	104.1%	103.5%	99.5%	101.5%	100.2%	96.6%	98.9%	99.7%	103.2%	96.6%	101.8%	100.9%
ファミリーレストラン	99.7%	103.1%	105.8%	101.7%	104.0%	101.3%	102.2%	106.4%	105.7%	104.4%	100.4%	103.9%	105.0%
パブレストラン/居酒屋	97.5%	99.9%	97.1%	97.0%	97.6%	93.0%	92.1%	97.4%	96.2%	99.2%	89.8%	93.2%	98.7%
ディナーレストラン	100.6%	103.1%	103.9%	97.6%	100.1%	98.9%	100.1%	105.5%	104.4%	105.9%	98.7%	103.4%	104.4%
喫茶	100.5%	102.0%	100.6%	100.3%	99.6%	98.8%	99.7%	100.3%	101.2%	102.1%	98.6%	98.7%	101.5%
その他	104.6%	106.0%	104.7%	103.5%	107.9%	103.7%	102.3%	105.8%	105.7%	106.8%	99.4%	105.9%	106.3%

b. 店舗数前年同月比

	13年4月	5月	6月	7月	8月	9月	10月	11月	12月	14年1月	2月	3月	4月
全 体	101.6%	101.2%	101.4%	101.9%	101.5%	101.1%	101.2%	101.0%	101.0%	101.2%	100.9%	100.6%	100.7%
ファーストフード	102.2%	102.5%	102.2%	102.4%	101.7%	101.2%	100.7%	100.9%	100.6%	100.8%	100.6%	100.5%	100.4%
ファミリーレストラン	101.0%	99.8%	100.7%	101.5%	101.4%	101.3%	102.0%	101.7%	102.1%	102.1%	102.6%	101.8%	101.7%
パブレストラン/居酒屋	99.9%	99.5%	99.4%	99.5%	99.4%	99.4%	100.1%	99.6%	100.4%	100.1%	98.2%	97.7%	98.4%
ディナーレストラン	99.8%	100.0%	100.4%	100.2%	100.0%	99.3%	99.3%	101.8%	101.9%	100.4%	101.3%	100.2%	100.0%
喫茶	100.2%	100.1%	100.1%	100.4%	100.4%	100.5%	100.5%	99.4%	100.2%	99.8%	99.8%	99.4%	100.8%
その他	103.1%	103.1%	102.0%	110.2%	111.8%	103.0%	108.9%	99.4%	100.0%	107.7%	102.0%	100.3%	102.6%

c. 利用客数前年同月比

	13年4月	5月	6月	7月	8月	9月	10月	11月	12月	14年1月	2月	3月	4月
全 体	102.0%	103.0%	103.4%	99.0%	99.9%	98.7%	96.6%	98.8%	99.5%	100.7%	95.2%	99.3%	99.3%
ファーストフード	104.0%	104.0%	103.8%	98.1%	98.9%	98.6%	94.9%	96.5%	97.3%	99.6%	94.0%	99.0%	98.0%
ファミリーレストラン	98.6%	101.6%	104.3%	100.8%	102.4%	99.5%	100.5%	104.3%	104.0%	102.9%	98.9%	101.2%	102.6%
パブレストラン/居酒屋	98.6%	100.6%	98.5%	98.1%	98.3%	94.7%	93.4%	99.0%	98.7%	101.7%	92.5%	94.6%	99.9%
ディナーレストラン	101.1%	102.1%	101.1%	97.2%	99.1%	95.6%	98.0%	104.1%	105.2%	104.1%	97.5%	101.2%	95.2%
喫茶	99.1%	100.4%	99.0%	99.6%	98.1%	97.5%	97.6%	98.5%	100.8%	100.2%	96.6%	97.7%	98.2%
その他	104.8%	107.1%	106.3%	106.3%	109.8%	106.0%	106.4%	104.8%	105.1%	108.1%	100.0%	104.4%	102.8%

d. 客単価前年同月比

	13年4月	5月	6月	7月	8月	9月	10月	11月	12月	14年1月	2月	3月	4月
全 体	97.7%	100.3%	100.2%	101.1%	102.2%	101.3%	101.8%	102.8%	102.1%	102.7%	102.1%	102.4%	103.1%
ファーストフード	95.9%	100.1%	99.7%	101.5%	102.7%	101.7%	101.7%	102.5%	102.4%	103.6%	102.8%	102.9%	103.0%
ファミリーレストラン	101.2%	101.4%	101.5%	100.9%	101.5%	101.8%	101.7%	102.1%	101.7%	101.5%	101.5%	102.7%	102.4%
パブレストラン/居酒屋	98.9%	99.3%	98.6%	98.9%	99.3%	98.3%	98.6%	98.4%	97.5%	97.5%	97.0%	98.5%	98.8%
ディナーレストラン	99.5%	100.9%	102.8%	100.4%	101.0%	103.5%	102.1%	101.4%	99.3%	101.6%	101.3%	102.1%	109.6%
喫茶	101.4%	101.5%	101.7%	100.7%	101.5%	101.3%	102.1%	101.9%	100.4%	101.9%	102.0%	101.1%	103.4%
その他	99.7%	98.9%	98.6%	97.3%	98.3%	97.9%	96.2%	101.0%	100.6%	98.8%	99.4%	101.4%	103.4%

3)「外食産業市場動向調査」調査概要

1) 目 的

業界の動向や変化を的確に示すデータの構築により、会員社の経営に役立つ情報提供、及び、協会活動の一つとして、社会に対し、外食産業からの信頼性のある情報提供を目指す。

2) 調査構成

毎月、会員社本部より新規店の売上高も含めた全店に関する調査を全国規模で実施する。

3) 集計方法及びデータ数値

回答事業社数をベースにした前年同月比を指標とする。

4) 業態分類

業態に関しては経済産業省商業統計を参考に区分した。

		利用形態	提供内容	客単価	その他特質
業 態	ファーストフード(注)	イートインあるいはテイクアウト	食事中心	やや低い	セルフも一部有り
	ファミリーレストラン	イートイン中心	食事中心	中	
	パブレストラン/居酒屋	イートイン中心	食事及び酒類	やや高い	
	ディナーレストラン	イートイン中心	食事中心	高い	
	喫 茶	イートインあるいはテイクアウト	ソフトドリンク中心	低い	

注) ファーストフードはテイクアウトの業態も含む。

5) 実施概要

4月度有効回収の事業社数/店舗数は以下の通りである。

[全店データ]

		事業社数	店舗数
全 体		221	31,893
業 態	ファーストフード	61	16,844
	ファミリーレストラン	58	10,050
	パブレストラン/居酒屋	34	2,223
	ディナーレストラン	31	482
	喫 茶	15	1,896
そ の 他		22	398

注1) 業態に関しては通産省商業統計を参考に区分した。

注2) 全体は各業態を合計した延べ事業社数である。

注3) ファーストフードはテイクアウトの業態も含む。

注4) その他は総合飲食、宅配ピザ、給食等を含む。

6) 参考資料

休日日数及び天候情報

* 雨天日数は1ミリ以上の雨の降った日数である

	休日日数	土曜日日数	東京都		大阪府	
			雨天日数	平均気温	雨天日数	平均気温
2013年度 4月	5日	4日	8日	15.2℃	9日	14.3℃
2014年度 4月	5日	4日	7日	15.0℃	6日	14.8℃