



平成26年3月25日

報道各位

一般社団法人日本フードサービス協会

日本フードサービス協会加盟会員社による  
**外食産業市場動向調査**  
**平成26年2月度 結果報告**

一般社団法人日本フードサービス協会（略称：JF＝ジェフ 本部：東京都港区 会長：安部修仁）は、協会会員社を対象とした外食産業市場動向調査平成26年2月度の集計結果をまとめました。

「外食産業市場動向調査」は新規店も含めた「全店データ」を業界全体及び業態別に集計し、前年同月比を算出しております。

＜外食市場 2月の動向＞

**記録的な大雪で、売上は4カ月ぶりに前年を下回る**

＜全体概況＞

2月は、太平洋側を中心に2度の大雪に見舞われ、どの業態においても客足に大きく影響し、徐々に回復の兆しを見せていた外食マーケットに水を差した。特に関東甲信地方では記録的な大雪となり、一部の地域では物流にも影響し、営業時間の短縮や休業を余儀なくされる店も出るなど、外食の売上に大きなダメージとなった。客単価は引き続き堅調に推移しているものの、客数が95.2%となり、売上は97.2%と4カ月ぶりに前年を下回った。

＜業態別概況＞

**ファーストフード業態**

- 全体売上は96.6%と前年を下回った。  
洋風は、新商品の投入等で健闘した店もあったが、売上は93.6%と大きく前年を下回った。
- 和風は、季節メニュー等が好調を維持して客数が伸び、売上は前年を上回った。麺類は、好調が続いていたが、2月は客数の減少で売上は99.6%となった。持ち帰り米飯・回転寿司は、客数が90%を割り込み、店舗数の減少とあいまって売上は91.2%となった。その他は、「カレー」の期間限定メニュー等が好調で客単価が伸び、売上は前年を上回った。

**ファミリーレストラン業態**

- 総じて路面店を中心に雪の影響が大きく、客数は98.9%と前年を下回ったが、引き続き客単価が堅調で、売上は100.4%と、この業態のみ前年を上回った。
- 業種別にみると、洋風以外の和風、中華、焼き肉の売上は前年を上回って推移した。

**パブ・居酒屋業態**

- 下げ止まりの兆しが見られた前月より一転、今月は客数92.5%、売上89.8%と大幅に前年を下回った。
- 堅調に推移していたパブ・ビヤホールも、今月は客数、客単価ともに前年を割り、売上は93.1%となった。

**ディナーレストラン業態**

- 新店効果で健闘した店もあったが、雪の影響は避けられず客数が減り、売上は98.7%となった。

**喫茶業態**

- 新メニューの投入等により客単価が増えたものの、売上は98.6%となった。

この件のお問い合わせは事務局：松崎・石井までお願いします。 TEL:03-5403-1060

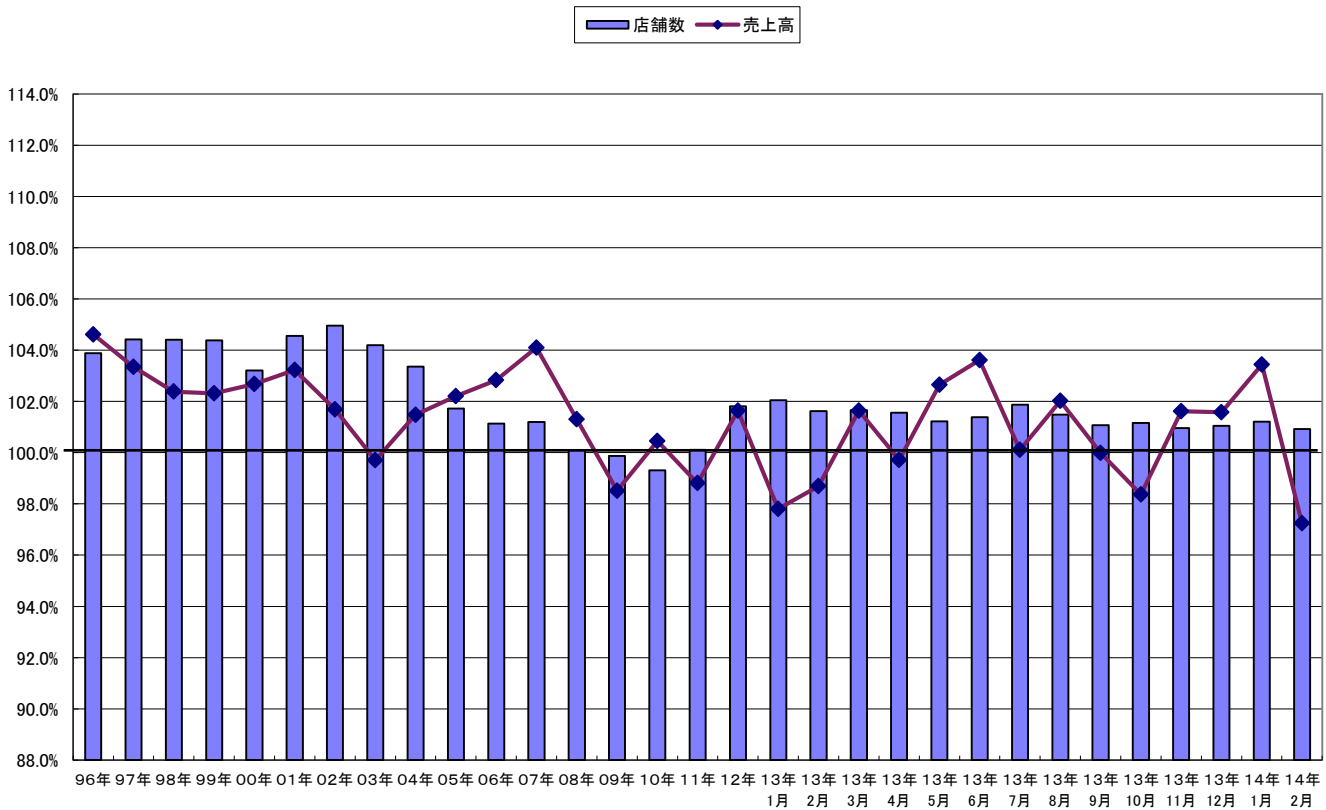
# 1)2月度全店データ

## 1. 全店データ(前年同月比)

		売上高	店舗数	客数	客単価
		事業社数	店舗数	前年比	前年比
	全体	(N=211)	(N=29592)	97.2%	100.9%
ファーストフード	合計	(N= 58)	(N=16847)	96.6%	100.6%
	洋風	(N= 21)	(N=6946)	93.6%	98.9%
	和風	(N= 12)	(N=2935)	106.0%	100.3%
	麺類	(N= 24)	(N=2678)	99.6%	105.6%
	持ち帰り米飯/回転寿司	(N= 16)	(N=1730)	91.2%	97.6%
	その他	(N= 10)	(N=2558)	102.8%	102.8%
ファミリーレストラン	合計	(N= 52)	(N=7736)	100.4%	102.6%
	洋風	(N= 22)	(N=3300)	96.8%	101.9%
	和風	(N= 25)	(N=2205)	103.0%	103.3%
	中華	(N= 12)	(N=1024)	102.2%	104.1%
	焼き肉	(N= 14)	(N=1207)	105.1%	102.4%
パブ/居酒屋	合計	(N= 35)	(N=2231)	89.8%	98.2%
	パブ・ビアホール	(N= 8)	(N=328)	93.1%	103.1%
	居酒屋	(N= 29)	(N=1903)	89.2%	97.4%
ディナーレストラン(計)		(N= 31)	(N=476)	98.7%	101.3%
喫茶(計)		(N= 14)	(N=1890)	98.6%	99.8%
その他(計)		(N= 21)	(N=412)	99.4%	100.0%

\*ファーストフード、ファミリーレストラン、パブ/居酒屋の各業態の内訳に関しては、重複する事業社があるため合計の数値は必ずしも内訳の累積に一致しない。

売上高と店舗数の伸び率推移



## 2. 全店時系列データ(前年同月比)

### a. 売上高前年同月比

	13年2月	3月	4月	5月	6月	7月	8月	9月	10月	11月	12月	14年1月	2月
全 体	98.7%	101.6%	99.7%	103.3%	103.6%	100.1%	102.0%	100.0%	98.4%	101.6%	101.6%	103.4%	97.2%
ファーストフード	96.4%	100.1%	99.7%	104.1%	103.5%	99.5%	101.5%	100.2%	96.6%	98.9%	99.7%	103.2%	96.6%
ファミリーレストラン	102.4%	104.7%	99.7%	103.1%	105.8%	101.7%	104.0%	101.3%	102.2%	106.4%	105.7%	104.4%	100.4%
パブレストラン/居酒屋	96.3%	97.7%	97.5%	99.9%	97.1%	97.0%	97.6%	93.0%	92.1%	97.4%	96.2%	99.2%	89.8%
ディナーレストラン	102.8%	104.4%	100.6%	103.1%	103.9%	97.6%	100.1%	98.9%	100.1%	105.5%	104.4%	105.9%	98.7%
喫茶	97.6%	101.0%	100.5%	102.0%	100.6%	100.3%	99.6%	98.8%	99.7%	100.3%	101.2%	102.1%	98.6%
その他	105.7%	108.3%	104.6%	106.0%	104.7%	103.5%	107.9%	103.7%	102.3%	105.8%	105.7%	106.8%	99.4%

### b. 店舗数前年同月比

	13年2月	3月	4月	5月	6月	7月	8月	9月	10月	11月	12月	14年1月	2月
全 体	101.6%	101.7%	101.6%	101.2%	101.4%	101.9%	101.5%	101.1%	101.2%	101.0%	101.0%	101.2%	100.9%
ファーストフード	102.6%	102.7%	102.2%	102.5%	102.2%	102.4%	101.7%	101.2%	100.7%	100.9%	100.6%	100.8%	100.6%
ファミリーレストラン	100.6%	100.7%	101.0%	99.8%	100.7%	101.5%	101.4%	101.3%	102.0%	101.7%	102.1%	102.1%	102.6%
パブレストラン/居酒屋	100.2%	100.4%	99.9%	99.5%	99.4%	99.5%	99.4%	99.4%	100.1%	99.6%	100.4%	100.1%	98.2%
ディナーレストラン	99.3%	99.0%	99.8%	100.0%	100.4%	100.2%	100.0%	99.3%	99.3%	101.8%	101.9%	100.4%	101.3%
喫茶	100.9%	99.5%	100.2%	100.1%	100.1%	100.4%	100.4%	100.5%	100.5%	99.4%	100.2%	99.8%	99.8%
その他	102.8%	103.5%	103.1%	103.1%	102.0%	110.2%	111.8%	103.0%	108.9%	99.4%	100.0%	107.7%	102.0%

### c. 利用客数前年同月比

	13年2月	3月	4月	5月	6月	7月	8月	9月	10月	11月	12月	14年1月	2月
全 体	97.6%	102.9%	102.0%	103.0%	103.4%	99.0%	99.9%	98.7%	96.6%	98.8%	99.5%	100.7%	95.2%
ファーストフード	96.5%	103.5%	104.0%	104.0%	103.8%	98.1%	98.9%	98.6%	94.9%	96.5%	97.3%	99.6%	94.0%
ファミリーレストラン	100.4%	102.8%	98.6%	101.6%	104.3%	100.8%	102.4%	99.5%	100.5%	104.3%	104.0%	102.9%	98.9%
パブレストラン/居酒屋	96.6%	99.1%	98.6%	100.6%	98.5%	98.1%	98.3%	94.7%	93.4%	99.0%	98.7%	101.7%	92.5%
ディナーレストラン	104.4%	105.2%	101.1%	102.1%	101.1%	97.2%	99.1%	95.6%	98.0%	104.1%	105.2%	104.1%	97.5%
喫茶	96.0%	99.1%	99.1%	100.4%	99.0%	99.6%	98.1%	97.5%	97.6%	98.5%	100.8%	100.2%	96.6%
その他	108.0%	108.3%	104.8%	107.1%	106.3%	106.3%	109.8%	106.0%	106.4%	104.8%	105.1%	108.1%	100.0%

### d. 客単価前年同月比

	13年2月	3月	4月	5月	6月	7月	8月	9月	10月	11月	12月	14年1月	2月
全 体	101.2%	98.8%	97.7%	100.3%	100.2%	101.1%	102.2%	101.3%	101.8%	102.8%	102.1%	102.7%	102.1%
ファーストフード	100.0%	96.7%	95.9%	100.1%	99.7%	101.5%	102.7%	101.7%	101.7%	102.5%	102.4%	103.6%	102.8%
ファミリーレストラン	102.0%	101.9%	101.2%	101.4%	101.5%	100.9%	101.5%	101.8%	101.7%	102.1%	101.7%	101.5%	101.5%
パブレストラン/居酒屋	99.7%	98.6%	98.9%	99.3%	98.6%	98.9%	99.3%	98.3%	98.6%	98.4%	97.5%	97.5%	97.0%
ディナーレストラン	98.5%	99.2%	99.5%	100.9%	102.8%	100.4%	101.0%	103.5%	102.1%	101.4%	99.3%	101.6%	101.3%
喫茶	101.6%	101.8%	101.4%	101.5%	101.7%	100.7%	101.5%	101.3%	102.1%	101.9%	100.4%	101.9%	102.0%
その他	97.8%	100.0%	99.7%	98.9%	98.6%	97.3%	98.3%	97.9%	96.2%	101.0%	100.6%	98.8%	99.4%

### 3)「外食産業市場動向調査」調査概要

#### 1) 目 的

業界の動向や変化を的確に示すデータの構築により、会員社の経営に役立つ情報提供、及び、協会活動の一つとして、社会に対し、外食産業からの信頼性のある情報提供を目指す。

#### 2) 調査構成

毎月、会員社本部より新規店の売上高も含めた全店に関する調査を全国規模で実施する。

#### 3) 集計方法及びデータ数値

回答事業社数をベースにした前年同月比を指標とする。

#### 4) 業態分類

業態に関しては経済産業省商業統計を参考に区分した。

		利用形態	提供内容	客単価	その他特質
業 態	ファーストフード(注)	イートインあるいはテイクアウト	食事中心	やや低い	セルフも一部有り
	ファミリーレストラン	イートイン中心	食事中心	中	
	パブレストラン/居酒屋	イートイン中心	食事及び酒類	やや高い	
	ディナーレストラン	イートイン中心	食事中心	高い	
	喫 茶	イートインあるいはテイクアウト	ソフトドリンク中心	低い	

注) ファーストフードはテイクアウトの業態も含む。

#### 5) 実施概要

2月度有効回収の事業社数/店舗数は以下の通りである。

##### [全店データ]

		事業社数	店舗数
全 体		211	29,592
業 態	ファーストフード	58	16,847
	ファミリーレストラン	52	7,736
	パブレストラン/居酒屋	35	2,231
	ディナーレストラン	31	476
	喫 茶	14	1,890
そ の 他		21	412

注1) 業態に関しては通産省商業統計を参考に区分した。

注2) 全体は各業態を合計した延べ事業社数である。

注3) ファーストフードはテイクアウトの業態も含む。

注4) その他は総合飲食、宅配ピザ、給食等を含む。

#### 6) 参考資料

休日日数及び天候情報

\* 雨天日数は1ミリ以上の雨の降った日数である

	休日日数	土曜日日数	東京都		大阪府	
			雨天日数	平均気温	雨天日数	平均気温
2013年度 2月	5日	4日	4日	6.2℃	11日	5.6℃
2014年度 2月	5日	4日	7日	5.9℃	7日	5.8℃