

平成26年2月25日

報道各位

一般社団法人日本フードサービス協会

日本フードサービス協会加盟会員社による  
**外食産業市場動向調査**  
**平成26年1月度 結果報告**

一般社団法人日本フードサービス協会（略称：JF＝ジェフ 本部：東京都港区 会長：安部修仁）は、協会会員社を対象とした外食産業市場動向調査平成26年1月度の集計結果をまとめました。

「外食産業市場動向調査」は新規店も含めた「全店データ」を業界全体及び業態別に集計し、前年同月比を算出しております。

＜外食市場 1月の動向＞

**引き続き堅調に推移、売上は3カ月連続して前年を上回る**

＜全体概況＞

1月は、東日本以西で日照に恵まれ、特に昨年首都圏で大雪となった「成人の日」には、晴れの地域が多く、外食需要のプラス要因となった。客数は100.7%と7カ月ぶりに前年を超え、客単価も引き続き堅調、全体売上は103.4%と3カ月連続して前年を上回った。

＜業態別概況＞

**ファーストフード業態**

- 全体売上は103.2%と4カ月ぶりに前年を上回った。  
洋風は、新商品の投入や高めのフェア品等が奏功して客単価が伸び、売上は101.6%と7カ月ぶりに前年を上回った。
- 和風は、前月に引き続き季節メニュー等で客数が伸び、売上を押し上げた。麺類は、引き続き店舗数・客数の増加で売上は好調に推移。持ち帰り米飯・回転寿司は、各社の傾向が分かれたが、全体的には店舗数減少の中で客数も減り、売上は前年を下回った。その他は、「アイスクリーム」が下旬を中心に比較的暖かい日の多い中で堅調に推移、売上は107.8%と昨年11月以降連続して5ポイント以上前年を上回っている。

**ファミリーレストラン業態**

- FR業態は引き続き好調で、全ての業種で客数・客単価が前年を上回り、売上は104.4%となった。
- 業種別にみると、特に和風と焼き肉は、年末からの需要傾向を引き継ぎ、セットメニューや食べ放題メニュー等で団体客・ファミリー客を取り込み、売上は好調に推移した。

**パブ・居酒屋業態**

- 全体売上は前年に及ばず99.2%となった。しかし、客数は101.7%と8カ月ぶりに前年を超えるなど、下げ止まりの傾向も見られた。
- パブ・ビヤホールは、アルコール類のフェア等が奏功して客数が大幅に増え、売上は108.8%と好調。

**ディナーレストラン業態**

- 昨年11月からの安定傾向を引き継ぎ、客数は104.1%、売上は105.9%と引き続き好調に推移した。

**喫茶業態**

- 和風ドリンクや新メニューの投入等により客数と客単価が増え、売上は102.1%と堅調に推移した。

この件のお問い合わせは事務局：松崎・石井までお願いします。 TEL:03-5403-1060

# 1)1月度全店データ

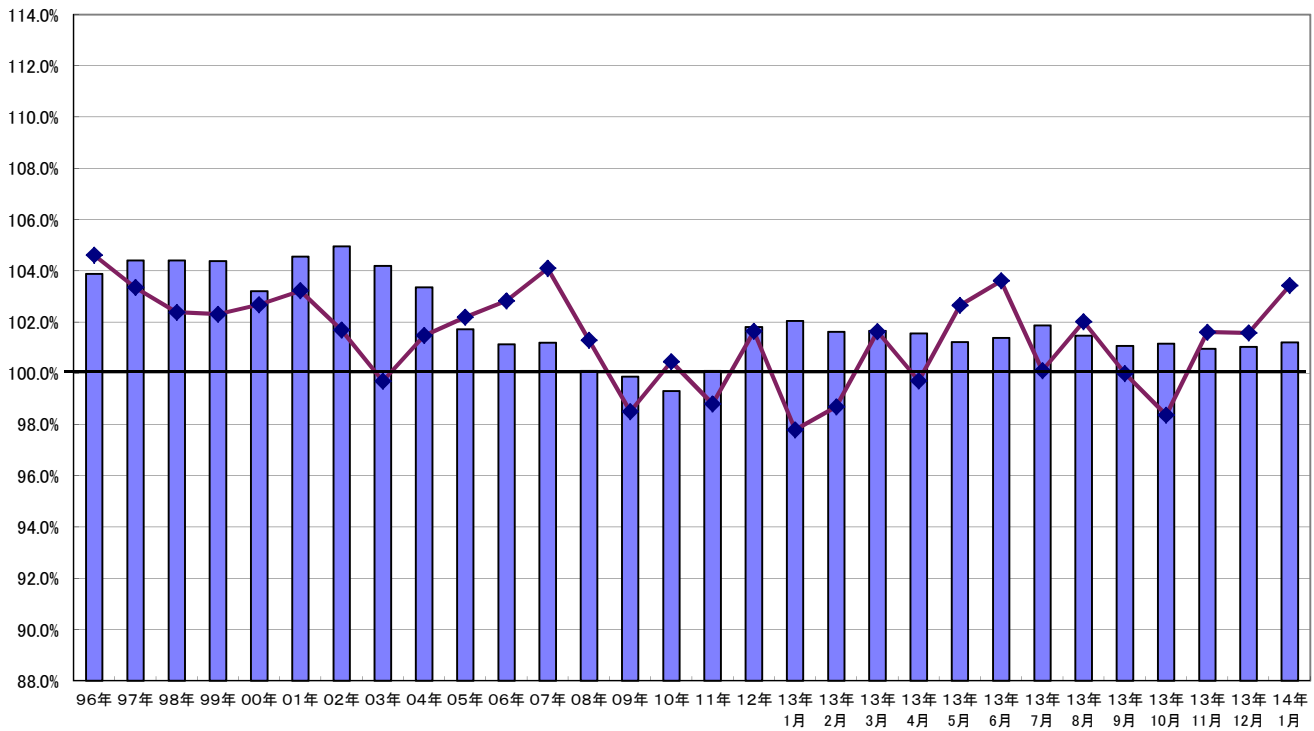
## 1. 全店データ(前年同月比)

		売上高	店舗数	客数	客単価
		事業社数	店舗数	前年比	前年比
	全体	(N=224)	(N=32123)	103.4%	101.2%
ファーストフード	合計	(N= 59)	(N=16519)	103.2%	100.8%
	洋風	(N= 23)	(N=6971)	101.6%	98.9%
	和風	(N= 11)	(N=2459)	110.2%	100.9%
	麺類	(N= 24)	(N=2675)	108.3%	105.9%
	持ち帰り米飯/回転寿司	(N= 17)	(N=1879)	95.9%	97.9%
	その他	(N= 9)	(N=2535)	107.8%	103.0%
ファミリーレストラン	合計	(N= 58)	(N=10331)	104.4%	102.1%
	洋風	(N= 26)	(N=5148)	101.6%	101.2%
	和風	(N= 29)	(N=2600)	107.4%	103.3%
	中華	(N= 13)	(N=1371)	104.9%	103.0%
	焼き肉	(N= 15)	(N=1212)	110.8%	101.8%
パブ/居酒屋	合計	(N= 35)	(N=2275)	99.2%	100.1%
	パブ・ピアホール	(N= 8)	(N=326)	108.8%	102.8%
	居酒屋	(N= 29)	(N=1949)	97.6%	99.7%
ディナーレストラン (計)		(N= 32)	(N=489)	105.9%	100.4%
喫茶 (計)		(N= 16)	(N=1924)	102.1%	99.8%
その他 (計)		(N= 24)	(N=585)	106.8%	107.7%

\*ファーストフード、ファミリーレストラン、パブ/居酒屋の各業態の内訳に関しては、重複する事業社があるため合計の数値は必ずしも内訳の累積に一致しない。

売上高と店舗数の伸び率推移

■ 店舗数 ◆ 売上高



## 2. 全店時系列データ(前年同月比)

### a. 売上高前年同月比

	13年1月	2月	3月	4月	5月	6月	7月	8月	9月	10月	11月	12月	14年1月
全 体	97.8%	98.7%	101.6%	99.7%	103.3%	103.6%	100.1%	102.0%	100.0%	98.4%	101.6%	101.6%	103.4%
ファーストフード	94.7%	96.4%	100.1%	99.7%	104.1%	103.5%	99.5%	101.5%	100.2%	96.6%	98.9%	99.7%	103.2%
ファミリーレストラン	102.6%	102.4%	104.7%	99.7%	103.1%	105.8%	101.7%	104.0%	101.3%	102.2%	106.4%	105.7%	104.4%
パブレストラン/居酒屋	95.6%	96.3%	97.7%	97.5%	99.9%	97.1%	97.0%	97.6%	93.0%	92.1%	97.4%	96.2%	99.2%
ディナーレストラン	101.0%	102.8%	104.4%	100.6%	103.1%	103.9%	97.6%	100.1%	98.9%	100.1%	105.5%	104.4%	105.9%
喫茶	99.4%	97.6%	101.0%	100.5%	102.0%	100.6%	100.3%	99.6%	98.8%	99.7%	100.3%	101.2%	102.1%
その他	103.6%	105.7%	108.3%	104.6%	106.0%	104.7%	103.5%	107.9%	103.7%	102.3%	105.8%	105.7%	106.8%

### b. 店舗数前年同月比

	13年1月	2月	3月	4月	5月	6月	7月	8月	9月	10月	11月	12月	14年1月
全 体	102.1%	101.6%	101.7%	101.6%	101.2%	101.4%	101.9%	101.5%	101.1%	101.2%	101.0%	101.0%	101.2%
ファーストフード	102.9%	102.6%	102.7%	102.2%	102.5%	102.2%	102.4%	101.7%	101.2%	100.7%	100.9%	100.6%	100.8%
ファミリーレストラン	101.2%	100.6%	100.7%	101.0%	99.8%	100.7%	101.5%	101.4%	101.3%	102.0%	101.7%	102.1%	102.1%
パブレストラン/居酒屋	100.3%	100.2%	100.4%	99.9%	99.5%	99.4%	99.5%	99.4%	99.4%	100.1%	99.6%	100.4%	100.1%
ディナーレストラン	100.0%	99.3%	99.0%	99.8%	100.0%	100.4%	100.2%	100.0%	99.3%	99.3%	101.8%	101.9%	100.4%
喫茶	101.1%	100.9%	99.5%	100.2%	100.1%	100.1%	100.4%	100.4%	100.5%	100.5%	99.4%	100.2%	99.8%
その他	102.1%	102.8%	103.5%	103.1%	103.1%	102.0%	110.2%	111.8%	103.0%	108.9%	99.4%	100.0%	107.7%

### c. 利用客数前年同月比

	13年1月	2月	3月	4月	5月	6月	7月	8月	9月	10月	11月	12月	14年1月
全 体	98.1%	97.6%	102.9%	102.0%	103.0%	103.4%	99.0%	99.9%	98.7%	96.6%	98.8%	99.5%	100.7%
ファーストフード	97.2%	96.5%	103.5%	104.0%	104.0%	103.8%	98.1%	98.9%	98.6%	94.9%	96.5%	97.3%	99.6%
ファミリーレストラン	100.5%	100.4%	102.8%	98.6%	101.6%	104.3%	100.8%	102.4%	99.5%	100.5%	104.3%	104.0%	102.9%
パブレストラン/居酒屋	96.4%	96.6%	99.1%	98.6%	100.6%	98.5%	98.1%	98.3%	94.7%	93.4%	99.0%	98.7%	101.7%
ディナーレストラン	102.2%	104.4%	105.2%	101.1%	102.1%	101.1%	97.2%	99.1%	95.6%	98.0%	104.1%	105.2%	104.1%
喫茶	97.9%	96.0%	99.1%	99.1%	100.4%	99.0%	99.6%	98.1%	97.5%	97.6%	98.5%	100.8%	100.2%
その他	103.1%	108.0%	108.3%	104.8%	107.1%	106.3%	106.3%	109.8%	106.0%	106.4%	104.8%	105.1%	108.1%

### d. 客単価前年同月比

	13年1月	2月	3月	4月	5月	6月	7月	8月	9月	10月	11月	12月	14年1月
全 体	99.7%	101.2%	98.8%	97.7%	100.3%	100.2%	101.1%	102.2%	101.3%	101.8%	102.8%	102.1%	102.7%
ファーストフード	97.5%	100.0%	96.7%	95.9%	100.1%	99.7%	101.5%	102.7%	101.7%	101.7%	102.5%	102.4%	103.6%
ファミリーレストラン	102.1%	102.0%	101.9%	101.2%	101.4%	101.5%	100.9%	101.5%	101.8%	101.7%	102.1%	101.7%	101.5%
パブレストラン/居酒屋	99.1%	99.7%	98.6%	98.9%	99.3%	98.6%	98.9%	99.3%	98.3%	98.6%	98.4%	97.5%	97.5%
ディナーレストラン	98.8%	98.5%	99.2%	99.5%	100.9%	102.8%	100.4%	101.0%	103.5%	102.1%	101.4%	99.3%	101.6%
喫茶	101.5%	101.6%	101.8%	101.4%	101.5%	101.7%	100.7%	101.5%	101.3%	102.1%	101.9%	100.4%	101.9%
その他	100.5%	97.8%	100.0%	99.7%	98.9%	98.6%	97.3%	98.3%	97.9%	96.2%	101.0%	100.6%	98.8%

### 3)「外食産業市場動向調査」調査概要

#### 1) 目 的

業界の動向や変化を的確に示すデータの構築により、会員社の経営に役立つ情報提供、及び、協会活動の一つとして、社会に対し、外食産業からの信頼性のある情報提供を目指す。

#### 2) 調査構成

毎月、会員社本部より新規店の売上高も含めた全店に関する調査を全国規模で実施する。

#### 3) 集計方法及びデータ数値

回答事業社数をベースにした前年同月比を指標とする。

#### 4) 業態分類

業態に関しては経済産業省商業統計を参考に区分した。

		利用形態	提供内容	客単価	その他特質
業 態	ファーストフード(注)	イートインあるいはテイクアウト	食事中心	やや低い	セルフも一部有り
	ファミリーレストラン	イートイン中心	食事中心	中	
	パブレストラン/居酒屋	イートイン中心	食事及び酒類	やや高い	
	ディナーレストラン	イートイン中心	食事中心	高い	
	喫 茶	イートインあるいはテイクアウト	ワイドリンク中心	低い	

注) ファーストフードはテイクアウトの業態も含む。

#### 5) 実施概要

1月度有効回収の事業社数/店舗数は以下の通りである。

##### [全店データ]

		事業社数	店舗数
全 体		224	32,123
業 態	ファーストフード	59	16,519
	ファミリーレストラン	58	10,331
	パブレストラン/居酒屋	35	2,275
	ディナーレストラン	32	489
	喫 茶	16	1,924
そ の 他		24	585

注1) 業態に関しては通産省商業統計を参考に区分した。

注2) 全体は各業態を合計した延べ事業社数である。

注3) ファーストフードはテイクアウトの業態も含む。

注4) その他は総合飲食、宅配ピザ、給食等を含む。

#### 6) 参考資料

休日日数及び天候情報

\* 雨天日数は1ミリ以上の雨の降った日数である

	休日日数	土曜日日数	東京都		大阪府	
			雨天日数	平均気温	雨天日数	平均気温
2013年度 1月	6日	4日	3日	5.5℃	3日	5.2℃
2014年度 1月	6日	4日	5日	6.3℃	6日	5.9℃